

Согласовано
Начальник Романовского межрайонного отдела

А.И. Бублик



Утверждаю
Директор Романовского ГАУ РО «Лес»
В.А. Ковалев
20 г.

ПРОЕКТ РУБОК УХОДА №5 ПРОХОДНАЯ РУБКА (вид рубки ухода)

Лесничество: Зимовниковское, учасковое лесничество: Орловское квартал 29 выдел 14 площадь 5,4 га

Группа лесов и категория защитности: защитные леса, леса расположенные в степях

Тип (группа типов) леса и тип лесорастительных условий: ДОС / ДЦ

1. Потребность насаждения и проведении рубки ухода (в первую, вторую, третью, четвертую очередь - наличие других насаждений, требующих ухода в первую, вторую или третью очередь): в первую очередь.

2. Проектируемые количество и размеры пробных площадей в молодняках и постоянных пробных площадях

3. Характеристика насаждения: исходная (до рубки) проектируемая (после рубки)

выдел	Площадь	Состав древостоя		Возраст по породам		Диаметр по породам, см		Высота по породам, м		Количество деревьев по породам, тыс. шт / га		Сомкнутость (полнота G) по породам		Подрост: состав, возраст, высота, кол-во (тыс.шт./га)	
		исх	проект	исх	проект	исх	проект	исх	проект	исх	проект	исх	проект	исх	проект
1	2	3	4	5	6	7	8	9	10	11	12	13	14	15	16
14	5,4	10Га	10Га	53	53	16	16	12	12	-	-	0,8	0,8	-	-

4. Характеристика деревьев по классам хозяйственно-биологической классификации с учетом выделения главных и второстепенных пород (для молодняков обязательно даются параметры перспективных - лучших и нежелательных деревьев по высоте)

Лучшие _____

Вспомогательные _____

Нежелательные (подлежащие вырубке): с диаметром ствола менее 16 см, сухостойные

5. Планируемое время проведения рубки ухода (месяц, год) май - июль 2018

6. Целисвязность рубки ухода

6.1. в % от исходного запаса (полноты или количества деревьев) 15%

6.2. объем вырубасмой массы по породам (на 1 га), в т.ч. при прикладке технологических коридоров: 57 куб. м.

7. Проектируемая технология ухода название (с указанием вида трелюемой транспортируемой древесины)

расстояние между технологическими коридорами, существующими или создаваемыми (прямолинейными или непрямолинейными)

ширина технологических коридоров _____

количество и размеры погрузочных пунктов 1, 20 x 20 м.

ширина оставляемых полос и коридоров ухода при линейной технологии (рубка ухода в молодняках)

8. Сорimentный состав вырубасмой части древостоя (по предварительной оценке)
дрова 57 м3

9. Схема разработки лесосеки прилагается _____

Проект составил
мастер Романовского
ГАУ РО «Лес»

Дриторенко Е.Н./

Проект проверил
специалист Романовского
межрайонного отдела

Лштуль В.С./

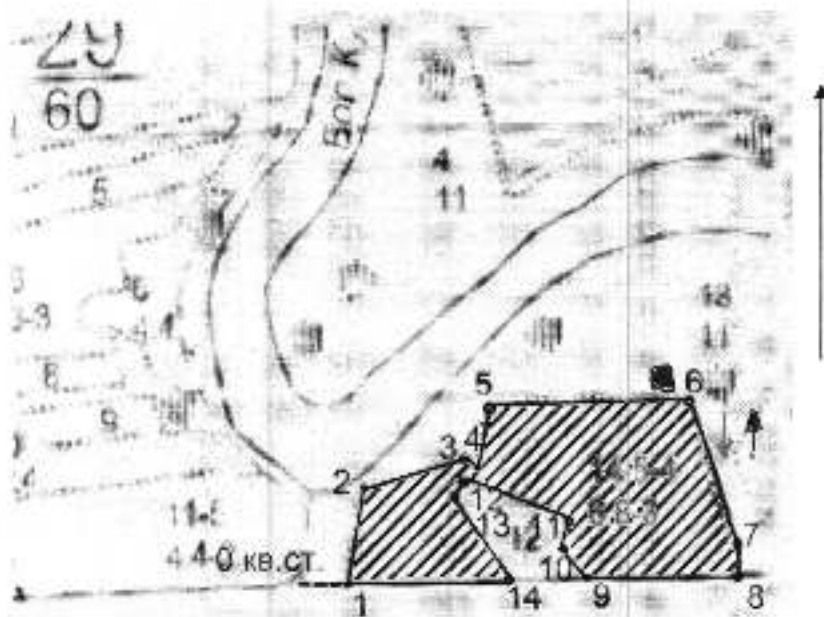
Схема разработки лесосеки

Масштаб 1:10000

Зимовниковское лесничество, Орловское участковое лесничество,

Квартал 29 выдел 14

Масштаб 1:10000 Площадь 5,4



Данные инструментальной съёмки

№ точек	Румбы линий	Длина, м
0-1	В 90°00'	70
1-2	СВ 15°00'	80
2-3	СВ 75°00'	75
3-4	ЮВ 50°00'	70
4-5	СВ 15°00'	60
5-6	СВ 88°00'	230
6-7	ЮВ 20°00'	180
7-8	Ю 00°00'	50
8-9	З 90°00'	160
9-10	СЗ 40°00'	50
10-11	СВ 15°00'	50
11-12	СЗ 70°00'	150
12-13	ЮЗ 30°00'	20
13-14	ЮВ 55°00'	110
14-1	З 90°00'	145

Условные обозначения

квартальная просека	—	лесная дорога	
граница лесосеки, по эксплуатационному участку		производственные и бытовые площадки	
граница 50 м зоны безопасности		погрузочные пункты, места складирования заготовленной древесины	
трассы вывозов (технологических коридоров)		места размещения стросней и сооружений	
направление валки		по эксплуатационный участок	
направление трележки		места установки информационных знаков	
места складирования порубочных остатков			



Утверждено
 Директор Ремонтненского ГАУ РО «Лес»
 В.А. Кошкин
 " " 20 г.

ПРОЕКТ РУБОК УХОДА №4
ПРОРЕЖИВАНИЕ
 (вид рубки ухода)

Лесничество: Зиминиковское, участковое лесничество: Орловское квартал 53 выдел 5 площадь 1,6 га

Группа лесов и категория защитности: защитные леса, лесопарковые зоны

Тип (группа типов) леса и тип лесорастительных условий: ЛОС / Д2

1. Потребность насаждения и проведения рубки ухода (в первую, вторую, третью, четвертую очередь - наличие других насаждений, требующих ухода в первую, вторую или третью очередь): в первую очередь.

2. Проектируемое количество и размеры пробных площадей в молодниках и постоянных пробных площадях

3. Характеристика насаждения: исходная (до рубки) - проектируемая (после рубки)

выдел	Площадь	Состав древостоя				Возраст по породам				Диаметр по породам, см				Высота по породам, м				Количество деревьев по породам, тыс. шт / га				Сомкнутость (полюта G) по породам				Подросл: состав, возраст, высота, кол-во (тыс. шт./га)			
		исх	проект	исх	проект	исх	проект	исх	проект	исх	проект	исх	проект	исх	проект	исх	проект	исх	проект	исх	проект	исх	проект	исх	проект				
1	2	3	4	5	6	7	8	9	10	11	12	13	14	15	16														
5	1,6	10А	10А	27	27	10	12	8	8	-	-	0,6	0,5	-	-														

4. Характеристика деревьев по классам хозяйственно-биологической классификации с учетом выделения главных и второстепенных пород (для молодняков обязательно дается параметри перспективных - лучших и нежелательных деревьев по высоте)

Лучшие

Вспомогательные

Нежелательные (подлежащие вырубке): с диаметром ствола менее 10 см, сухостойные

5. Планируемое время проведения рубки ухода (месяц, год) май - июль, 2018

6. Интенсивность рубки ухода

6.1. в % от исходного запаса (полнота или количества деревьев) 18%

6.2. объем вырубасмой массы по породам (на 1 га), в т.ч. при прокладке технологических коридоров: 11 куб. м.

7. Проектируемая технология ухода название (с указанием вида трелемой транспортируемой древесины)

расстояние между технологическими коридорами, существующими или создаваемыми (прямолинейными или непрямолинейными)

ширина технологических коридоров

количество и размеры погрузочных пунктов 1, 20 x 20 м.

ширина оставляемых долов и коридоров ухода при линейной технологии (рубки ухода в молодниках)

8. Сортовой состав вырубасмой части древостоя (по предварительной оценке)

дрова 11 м³

Проект составил
 мастер Ремонтненского
 ГАУ РО «Лес»

/Григоренко Г.И./

Проект проверил
 специалист Романовского
 межрайонного отдела

/Шуль В.С./

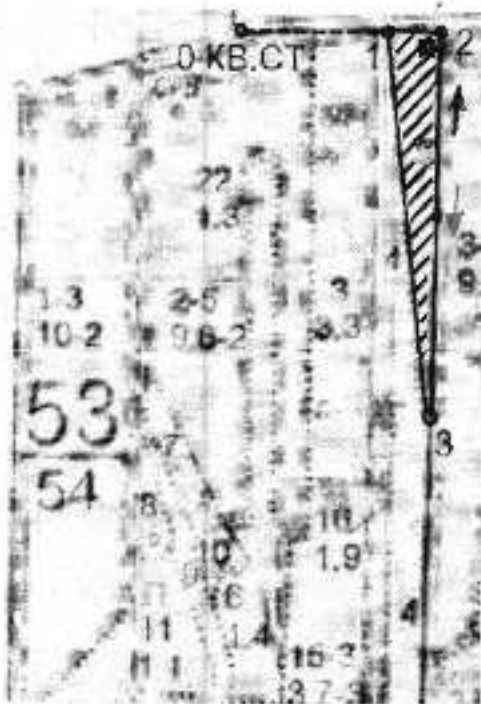
Схема разработки лесосеки

Масштаб 1:10000

Зимовниковское лесничество, Орловское участковое лесничество,

Квартал 53 выдел 5

Масштаб 1:10000 Площадь 1,6 га



Данные инструментальной съёмки		
№ точек	Румбы линий	Длина, м
0-1	СВ 86°00'	190
1-2	СВ 86°00'	60
2-3	Ю 00°00'	450
3-1	СЗ 09°00'	450

Условные обозначения		
квартальная просека		лесная дорога
граница лесосеки, не эксплуатационного участка		производственные и бытовые площадки
граница 50 м зоны безопасности		погрузочные пункты, места складирования заготовленной древесины
трассы волоков (технологических коридоров)		места размещения строений и сооружений
направление валки		не эксплуатационный участок
направление трележки		места установки информационных знаков
места складирования порубочных остатков		

Согласовано
Начальник Романовского межрайонного отдела
М.Н. Бублик

Утверждено
Директор Романовского ГАУ РО «Лес»
В.А. Ковалев

" 20 " _____ 20__ г.

" 20 " _____ 20__ г.

ПРОЕКТ РУБОК УХОДА №3 ПРОРЕЖИВАНИЕ (вид рубки ухода)

Лесничество: Зимовниковское, участковое лесничество: Орловское квартал 38 выдел 8 площадь 3,8 га

Группа лесов и категория заповности: заповный лес, леса расположенные в степях

Тип (группа типов) леса и тип лесорастительных условий: ДОС / Д1

1. Потребность насаждения в проведении рубки ухода (в первую, вторую, третью, четвертую очередь - наличие других насаждений, требующих ухода в первую, вторую или третью очередь): в первую очередь.

2. Проектируемое количество и размеры пробных площадей в молодняках и постоянных пробных площадях

3. Характеристика насаждения: исходная (до рубки) проектируемая (после рубки)

выдел	Площадь	Состав древостой		Возраст по породам		Диаметр по породам, см		Высота по породам, м		Количество деревьев по породам, тыс. шт./га		Сомкнутость (полнота G) по породам		Подрост: состав, возраст, высота, кол-во (тыс.шт./га)	
		исх	проект	исх	проект	исх	проект	исх	проект	исх	проект	исх	проект	исх	проект
1	2	3	4	5	6	7	8	9	10	11	12	13	14	15	16
8	3,8	10А	10А	27	27	6	10	7	7	-	-	0,8	0,7	-	-

4. Характеристика деревьев по классам хозяйственно-биологической классификации с учетом выделения главных и второстепенных пород (для молодняков обязательно даются параметры перспективных - лучших и нежелательных деревьев по высоте)

Лупинис

Вспомогательные

Нежелательные (подлежат вырубке): с диаметром ствола менее 8 см, сухостойные

5. Планируемое время проведения рубки ухода (месяц, год) июль - сентябрь 2018

6. Интенсивность рубки ухода

6.1. в % от исходного запаса (полноты или количества деревьев) 15%

6.2. объем вырубимой массы по породам (на 1 га), в т.ч. при прокладке технологических коридоров: 18 куб. м.

7. Проектируемая технология ухода название (с указанием вида трелемой транспортируемой древесины)

расстояние между технологическими коридорами, существующими или создаваемыми (прямолинейными или непрямолинейными)

ширина технологических коридоров

количество и размеры погрузочных пунктов 1, 20 x 20 м

ширина оставаемых полос и коридоров ухода при линейной технологии (рубки ухода в молодняках)

8. Сориметраж состав вырубимой части древостоя (по предварительной оценке)
дрова 18 м³

9. Схема разработки лесосеки прилагается

Проект составил
мастер Романовского
ГАУ РО «Лес»

Тригорин Е.И./

Проект проверил
специалист Романовского
межрайонного отдела

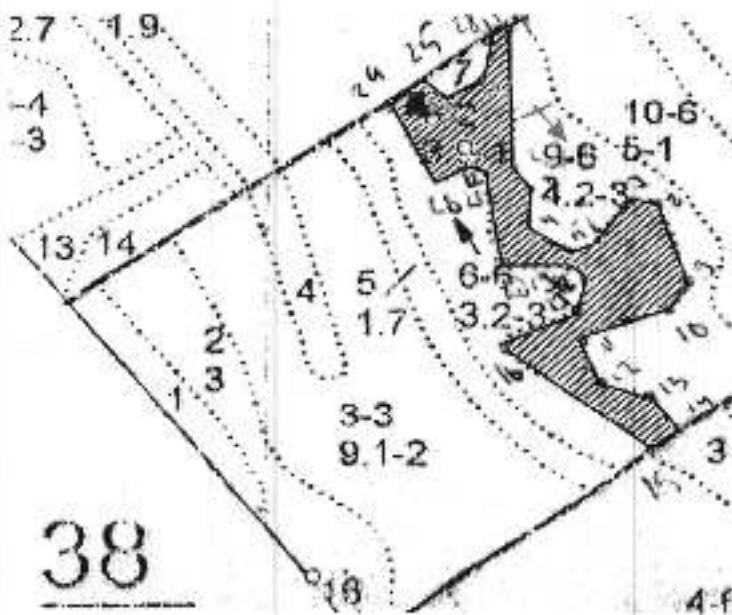
Шуль В.С./

Схема разработки лесосеки

Масштаб 1:10000

Зимовьяковское лесничество, Орловское участковое лесничество,
Квартал 38 выдел 8

Масштаб 1:10000 Площадь 3,8



Данные инструментальной съемки

№ точек	Румбы линий	Длина, м	№ точек	Румбы линий	Длина, м
0-1	Ю 00°00'		13-14	ЮВ 35°00'	49
1-2	Ю 00°00'	120	14-15	ЮЗ 50°00'	30
2-3	ЮВ 40°00'	30	15-16	СЗ 55°00'	194
3-4	ЮЗ 04°00'	40	16-17	СВ 65°00'	110
4-5	ЮВ 55°00'	50	17-18	СВ 10°00'	30
5-6	СВ 65°00'	30	18-19	СЗ 50°00'	20
6-7	СВ 30°00'	60	19-20	З 90°00'	70
7-8	ЮВ 80°00'	30	20-21	СЗ 10°00'	120
8-9	ЮВ 20°00'	100	21-22	СЗ 70°00'	30
9-10	ЮЗ 30°00'	40	22-23	ЮЗ 60°00'	60
10-11	ЮЗ 67°00'	100	23-24	СЗ 28°00'	90
11-12	ЮВ 20°00'	50	24-25	СВ 50°00'	50
12-13	ЮВ 72°00'	50	25-26	ЮВ 40°00'	30
			26-27	СВ 85°00'	60
			27-28	СВ 04°00'	38
			28-1	СВ 40°00'	17

Условные обозначения

квартальная просека		лесная дорога	
граница лесосеки, не эксплуатационного участка		производственные и бытовые площадки	
граница 50 м зоны безопасности		погрузочные пункты, места складирования заготовленной древесины	
трассы волоков (технологических коридоров)		места размещения строений и сооружений	
направление вывоза		не эксплуатационный участок	
направление трележки		места установки информационных знаков	
места складирования порубочных остатков			

Согласовано
Нач. к/о Романовского межрайонного отдела
А.Н. Бублик

2018 г.

Утверждаю
Директор Ремонтненского ГАУ РО «Лес»
Н.А. Ковалев
20 г.

ПРОЕКТ РУБОК УХОДА №2 ПРОРЕЖИВАНИЕ (вид рубки ухода)

Лесничество: Зимовниковское, участковое лесничество: Орловское квартал 4 выдел 1 площадь 2,1 га

Группа лесов и категория заповедности: защитные леса, леса расположенные в степях

Тип (группа типов) леса и тип лесорастительных условий: ДОС / Д1

1. Потребность насаждения в проведении рубки ухода (в первую, вторую, третью, четвертую очередь - наличие других насаждений, требующих ухода в первую, вторую или третью очередь): в первую очередь.

2. Проектируемое количество и размеры пробных площадок в молодняках и постоянных пробных площадях

3. Характеристика насаждений: исходная (до рубки) – проектируемая (после рубки)

Выдел	Площадь	Состав древостоя		Возраст по породам		Диаметр по породам, см		Высота по породам, м		Количество деревьев по породам, тыс. шт./га		Сомкнутость (полнота G) по породам		Подросл: состав, возраст, высота, кол-во (тыс. шт./га)	
		исх	проект	исх	проект	исх	проект	исх	проект	исх	проект	исх	проект	исх	проект
1	2	3	4	5	6	7	8	9	10	11	12	13	14	15	16
1	2,1	10А	10А	37	37	12	10	10	10	-	-	0,8	0,7	-	-

4. Характеристика деревьев по классам хозяйственно-биологической классификации с учетом выделения главных и второстепенных пород (для молодняков обязательно даются параметры церсекционных - лучших и нежелательных деревьев по высоте)

Лучшие _____

Внезагодательные _____

Нежелательные (подлежащие вырубке): с диаметром ствола менее 10 см, сухостойные

5. Планируемое время проведения рубки ухода (месяцы, год) июль - сентябрь 2018

6. Интенсивность рубки ухода

6.1. в % от исходного запаса (полноты или количества деревьев) 10%

6.2. объем вырубленной массы по породам (на 1 га), в т.ч. при прокладке технологических коридоров: 13 куб. м.

7. Проектируемая технология ухода название (с указанием вида трелюемой транспортируемой древесины)

расстояние между технологическими коридорами, существующими или создаваемыми (прямолинейными или непрямолинейными) _____

ширина технологических коридоров _____

количество и размеры погрузочных пунктов 1, 20 x 20 м.

ширина оставляемых полос и коридоров ухода при линейной технологии (рубки ухода в молодняках)

8. Сорimentный состав вырубасмой части древостоя (по предварительной оценке)

9. Схема разработки лесосеки прилагается

Проект составил
мастер Ремонтненского
ГАУ РО «Лес»

Проект проверил
специалист Романовского
межрайонного отдела

/Тригоряко Е.Н./

/Шуль В.С./

Согласовано
Пачагадзе Романовского межрайонного отдела

Утверждено
Директор Ремонтненского ГАУ РО «Лес»
В.А. Ковалев
" " 20__ г.

ПРОЕКТ РУБКИ УХОДА №1
ПРОРЕЖИВАНИЕ
(вид рубки ухода)

Лесничество: Зимовниковское, участковое лесничество: Орловское квартал 55 выдел 5 площадь 2,0 га

Группа лесов и категория заповедности: защитные леса, лесопарковые зоны

Тип (группа типов) леса и тип лесорастительных условий: ДОС / Д2

1. Потребность насаждения в проведении рубки ухода (в первую, вторую, третью, четвертую очередь - наличие других насаждений, требующих ухода в первую, вторую или третью очередь): в первую очередь.

2. Проектируемое количество и размеры пробных площадей в молодниках и постоянных пробных площадей

3. Характеристики насаждения: исходная (до рубки) - проектируемая (после рубки)

выдел	Площадь	Состав древостоя		Возраст по породам		Диаметр по породам, см		Высота по породам, м		Количество деревьев по породам, тыс. шт / га		Сомкнутость (полнота G) по породам		Подрост: состав, возраст, высота, кол-во (тыс.шт./га)	
		исх	проект	исх	проект	исх	проект	исх	проект	исх	проект	исх	проект	исх	проект
1	2	3	4	5	6	7	8	9	10	11	12	13	14	15	16
5	2,0	10А	10А	27	27	12	10	9	9	-	-	0,8	0,7	-	-

4. Характеристика деревьев по классам хозяйственно-биологической классификации с учетом выделения главных и второстепенных пород (для молодников обязательно даются параметры перспективных - лучших и нежелательных деревьев по высоте)

Лучшие _____

Вспомогательные _____

Нежелательные (подлежащие вырубке): с диаметром ствола менее 10 см, сухостойные

5. Планируемое время проведения рубки ухода (месяцы, год) июль 2018

6. Интенсивность рубки ухода

6.1. в % от исходного запаса (полноты или количества деревьев) 15%

6.2. объем вырубаемой массы по породам (на 1 га), в т.ч. при прокладке технологических коридоров: 15 куб. м.

7. Проектируемая технология ухода название (с указанием вида тросовой транспортируемой древесины) _____

расстояние между технологическими коридорами, существующими

или создаваемыми (прямолинейными или непрямолинейными) _____

ширина технологических коридоров _____

количество и размеры подручных лесов 1, 20 x 20 м.

ширина оставляемых полос и коридоров ухода при линейной технологии (рубки ухода в молодниках)

8. Сортиментный состав вырубаемой части древостоя (по предварительной оценке) _____

дрова 45 м³

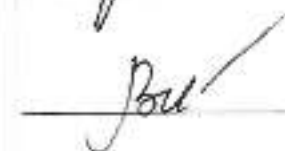
9. Схема разработки лесосеки прилагается _____

Проект составил
мастер Ремонтненского
ГАУ РО «Лес»



Тригоренко Е.И./

Проект проверил
специалист Романовского
межрайонного отдела



Шугуль В.С./

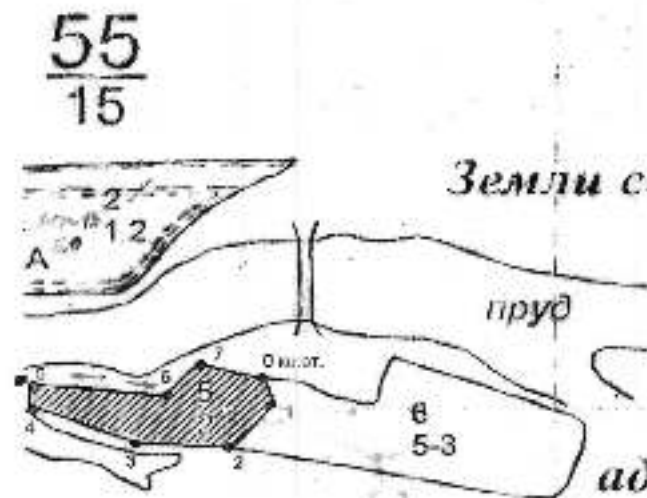
Схема разработки лесосеки

Масштаб 1:10000

Эксплуатационное лесничество, Орловское участковое лесничество,

Квартал 55 выдел 5

Масштаб 1:10000 Площадь 2,0



Данные инструментальной съёмки		
№ точек	Румбы линий	Длина, м
0-1	ЮВ 04°00'	40
1-2	ЮЗ 40°00'	75
2-3	З 60°00'	120
3-4	СЗ 62°00'	150
4-5	С 00°00'	30
5-6	ЮВ 85°00'	160
6-7	СВ 30°00'	50
7-0	ЮВ 80°00'	80

Условные обозначения		
квартальная просека		десная дорога
граница лесосеки, не эксплуатационного участка		производственные и бытовые площадки
граница 50 м зоны безопасности		погрузочные пункты, места складирования заготовленной древесины
траасы волоков (технологических коридоров)		места размещения строений и сооружений
направление валки		не эксплуатационный участок
направление трелевки		места установки информационных знаков
места складирования порубочных остатков		