

Согласовано
Начальник Верхнедонского межрайонного отдела
П.И.Макушкин
"17" 09 2018 г.

Утверждаю
Директор Верхнедонского ГАУ РО «Лес»
И.А.Шевцова
"17" 09 2018 г.

ПРОЕКТ УХОДА ЛЕСОМ № 13
РУБКА ПРОРЕЖИВАНИЯ
(вид рубки ухода)

Лесничество **Верхнедонское** участковое лесничество **Мигулинское** квартал **1** выдел **15** площадь **3,7 га**

Группа лесов и категория защитности **защитные леса, расположенные в пустынных, полупустынных, лесостепных, лесотундровых зонах, степях, горах**

Тип (группа типов) леса и тип лесорастительных условий **СТРА2**

1. Потребность насаждения в проведении рубки ухода (в первую, вторую, третью, четвертую очередь - наличие других насаждений, требующих ухода в первую, вторую или третью очередь) **в первую очередь, отводы на 2018 год согласно государственного задания №2/2 от 20.04.2018 год, договор купли-продажи от 12.01.2018 №1**

2. Проектируемое количество и размеры пробных площадей в молодняках и постоянных пробных площадей

3. Характеристика насаждения: исходная (до рубки) – проектируемая (после рубки)

выдел	Площадь	Состав древостоя		Возраст по породам		Диаметр по породам		Высота по породам		Количество деревьев по породам, тыс.шт./га		Сомкнутость (полнота G) по породам		Подрост: состав, возраст, высота, кол-во (тыс.шт./га)	
		исх	проект	исх	проект	исх	проект	исх	проект	исх	проект	исх	проект	исх	проект
1	2	3	4	5	6	7	8	9	10	11	12	13	14	15	16
15	3,7	10Co	10Co	59	59	18	20	17	18	3,3	3,107	0,9	0,7	-	-

4. Характеристика деревьев по классам хозяйственно-биологической классификации с учетом выделения главных и второстепенных пород (для молодняков обязательно даются параметры перспективных - лучших и нежелательных деревьев по высоте)

Лучшие **здоровые с прямым стволом, хорошо сформированной кроной, остаются**

Вспомогательные **способствующие очищению сучьев лучших деревьев, убираются частично**

Нежелательные (подлежащие вырубке) **сухие, больные, мешающие росту лучших, подлежат рубке**

5. Планируемое время проведения рубки ухода (месяцы, год) **сентябрь- декабрь 2018 года**

6. Интенсивность рубки ухода

6.1. в % от исходного запаса (полноты или количества деревьев) **10 %**

6.2. объем вырубаемой массы по породам (на 1 га), в т.ч. при прокладке технологических коридоров **40,2м3-С**

7. Проектируемая технология ухода название (с указанием вида трелюемой транспортируемой древесины)

путем выборки отстающих деревьев (валка деревьев б/пилой, обрубка сучьев и вершин, раскряжовка на сортименты на лесосеке, трелевка сортиментов, очистка мест рубки от порубочных остатков одновременно путем складирования поруб.остатков в кучи и сжигание в не пожароопасный период

расстояние между технологическими коридорами, существующими или создаваемыми (прямолинейными или непрямолинейными) -

ширина технологических коридоров -

количество и размеры погрузочных пунктов -

ширина оставляемых полос и коридоров ухода при линейной технологии (рубки ухода в молодняках)

8. Сортиментный состав вырубаемой части древостоя (по предварительной оценке) **деловая -30м3, дровяная 59м3, валеж -60, н/ликвид.-4м3**

9. Схема разработки лесосеки прилагается **приложение 1**

Проект составил
И.о.инженера лесовосстановления
Верхнедонского ГАУ РО «Лес»

подпись

Проект проверил
специалист
Верхнедонского межрайонного отдела

подпись

Карташова С.Н.

И.о.инженера лесовосстановления
Верхнедонского ГАУ РО «Лес»

Схема

расположения лесных насаждений для заготовки древесины

вид рубки: Прореживание

Местоположение лесных насаждений: Ростовская область, Верхнедонской район,

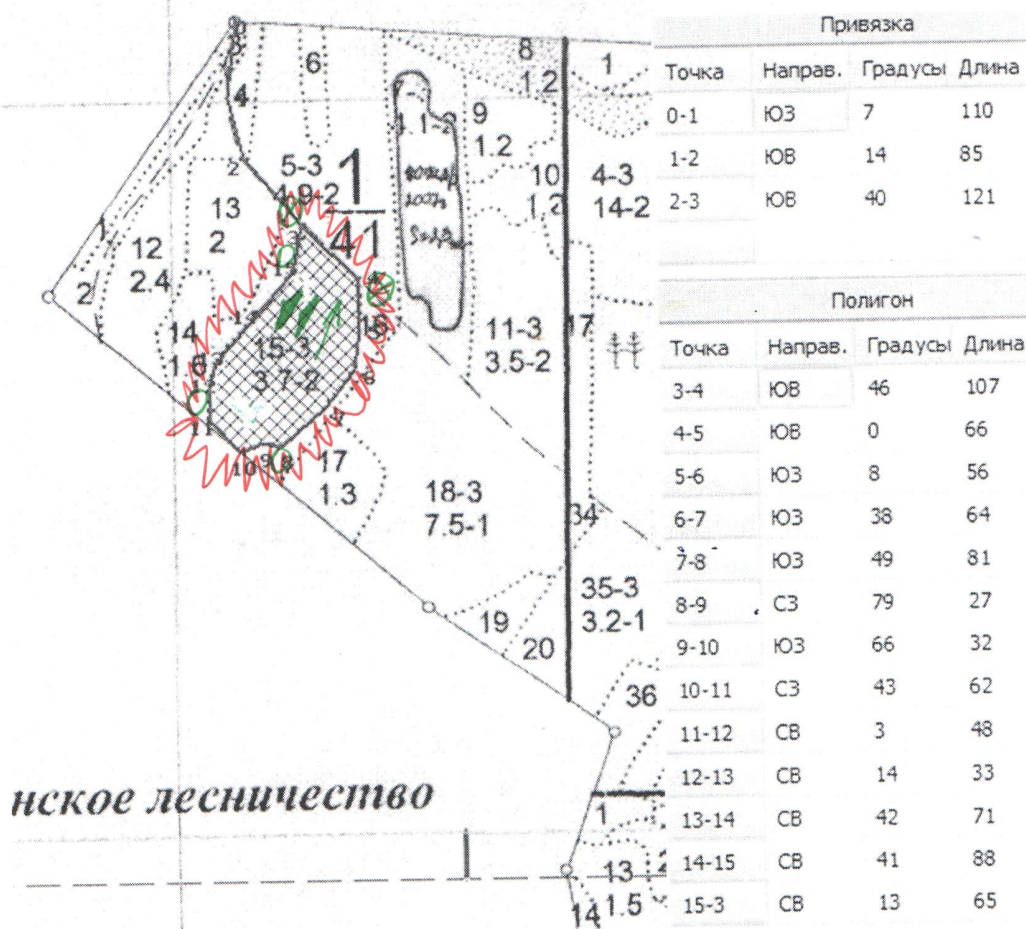
Верхнедонское лесничество Мигулинское участковое лесничество,

квартал 1 выдел 15

Масштаб 1:10000

Площадь 3,7 га

С



Условные обозначения			
квартальная просека		лесная дорога	
граница лесосеки, неэксплуатационного участка		производственные и бытовые площадки	
граница 50 м зоны безопасности		погрузочные пункты, места складирования заготовленной древесины	
трассы волоков (технологических коридоров)		места размещения строений и сооружений	
направление валки		неэксплуатационный участок	
направление трелевки		места установки информационных знаков	
места складирования порубочных остатков		Информационный знак	

Согласовано
Начальник Верхнедонского межрайонного отдела
И.И.Макушкин
17 09 2018 г.

Утверждаю
Директор Верхнедонского ГАУ РО «Лес»
И.А.Шевцова
17 09 2018 г.

ПРОЕКТ УХОДА ЛЕСОМ № 12
РУБКА ПРОРЕЖИВАНИЯ
(вид рубки ухода)

Лесничество Верхнедонское участковое лесничество Мигулинское квартал 1 выдел 13 площадь 2,0 га
Группа лесов и категория защитности защитные леса, расположенные в пустынных, полупустынных, лесостепных, лесотундровых зонах, степях, горах

Тип (группа типов) леса и тип лесорастительных условий СТРА2

1. Потребность насаждения в проведении рубки ухода (в первую, вторую, третью, четвертую очередь - наличие других насаждений, требующих ухода в первую, вторую или третью очередь) в первую очередь, отводы на 2018 год согласно государственного задания №2/2 от 20.04.2018 год, договор купли-продажи от 12.01.2018 №1

2. Проектируемое количество и размеры пробных площадей в молодняках и постоянных пробных площадей

3. Характеристика насаждения: исходная (до рубки) – проектируемая (после рубки)

выдел	Площадь	Состав древостоя		Возраст по породам		Диаметр по породам		Высота по породам		Количество деревьев по породам, тыс.шт / га		Сомкнутость (полнота G) по породам		Подрост: состав, возраст, высота, кол-во (тыс.шт./га)	
		исх	проект	исх	проект	исх	проект	исх	проект	исх	проект	исх	проект	исх	проект
1	2	3	4	5	6	7	8	9	10	11	12	13	14	15	16
13	2,0	10Со	10Со	57	57	16	18	14	15	3,3	3,0	0,9	0,7	-	-

4. Характеристика деревьев по классам хозяйственно-биологической классификации с учетом выделения главных и второстепенных пород (для молодняков обязательно даются параметры перспективных - лучших и нежелательных деревьев по высоте)

Лучшие здоровые с прямым стволом, хорошо сформированной кроной, остаются

Вспомогательные способствующие очищению сучьев лучших деревьев, убираются частично

Нежелательные (подлежащие вырубке) сухие, больные, мешающие росту лучших, подлежат рубке

5. Планируемое время проведения рубки ухода (месяцы, год) сентябрь- декабрь 2018 года

6. Интенсивность рубки ухода

6.1. в % от исходного запаса (полноты или количества деревьев) 10 %

6.2. объем вырубаемой массы по породам (на 1 га), в т.ч. при прокладке технологических коридоров 24,5м3-С

7. Проектируемая технология ухода название (с указанием вида трелемой транспортируемой древесины) путем выборки отстающих деревьев (валка деревьев б/пилой, обрубка сучьев и вершин, раскряжовка на

сортименты на лесосеке, трелевка сортиментов, очистка мест рубки от порубочных остатков одновременно путем складирования поруб. остатков в кучи и сжигание в не пожароопасный период

расстояние между технологическими коридорами, существующими или создаваемыми (прямолинейными или непрямолинейными) _____

ширина технологических коридоров _____

количество и размеры погрузочных пунктов _____

ширина оставляемых полос и коридоров ухода при линейной технологии (рубки ухода в молодняках) _____

8. Сортиментный состав вырубаемой части древостоя (по предварительной оценке) деловая -12м3, дровяная 21м3, валеж -37, и/ликвид.-2м3

9. Схема разработки лесосеки прилагается приложение 1

Проект составил
И.о.инженера лесовосстановления
Верхнедонского ГАУ РО «Лес»

подпись

Карташова С.Н.

Проект проверил
специалист
Верхнедонского межрайонного отдела

подпись

И.И.Макушкин

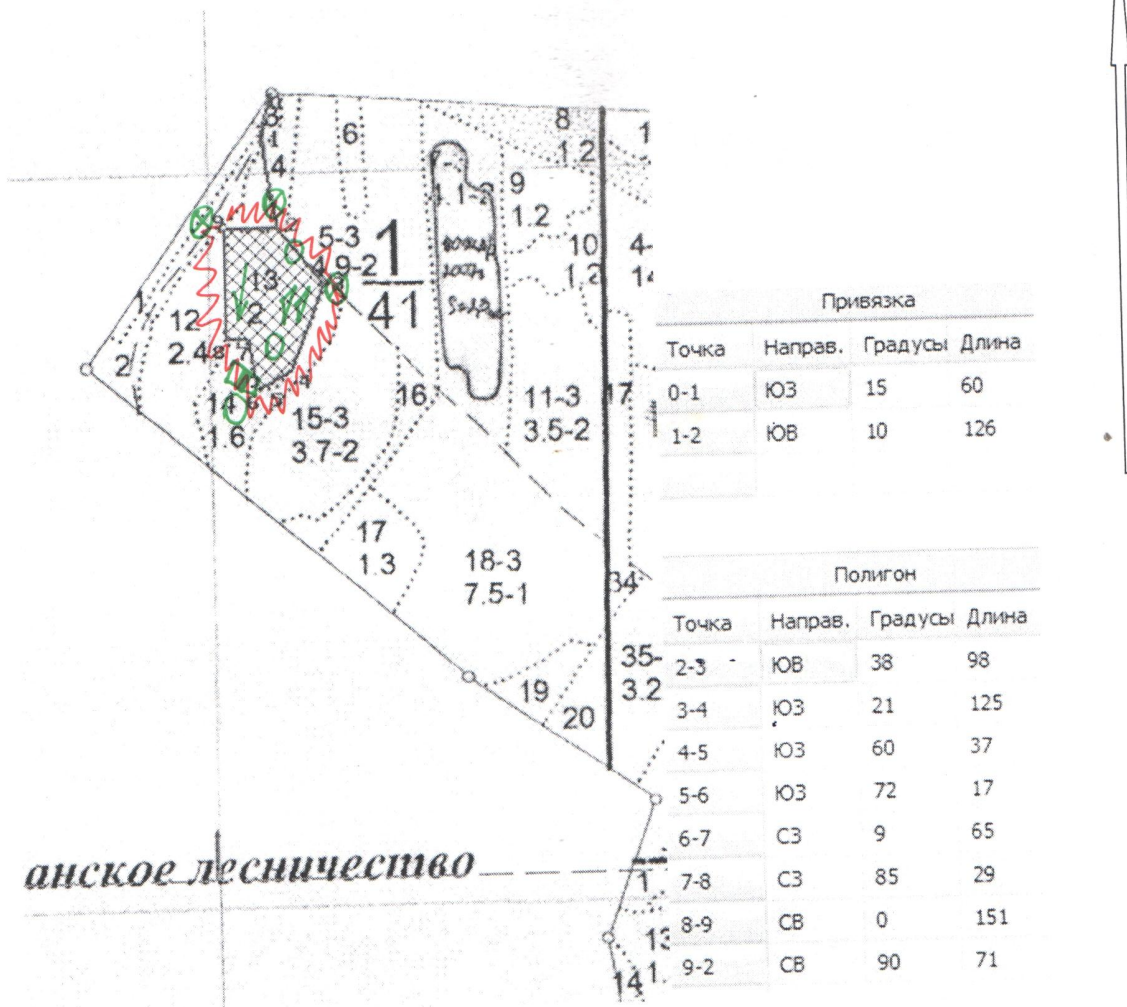
Схема расположения лесных насаждений для заготовки древесины

вид рубки: Прореживание

Местоположение лесных насаждений: Ростовская область, Верхнедонской район,
Верхнедонское лесничество Мигулинское участковое лесничество,
квартал 1 выдел 13

Масштаб 1:10000

Площадь 2,0 га



Условные обозначения			
квартальная просека		лесная дорога	
граница лесосеки, неэксплуатационного участка	 <i>нет</i>	производственные и бытовые площадки	 <i>нет</i>
граница 50 м зоны безопасности	 <i>1</i>	погрузочные пункты, места складирования заготовленной древесины	 <i>нет</i>
трассы волоков (технологических коридоров)	 <i>нет</i>	места размещения строений и сооружений	 <i>нет</i>
направление валки		неэксплуатационный участок	 <i>нет</i>
направление трелевки		места установки информационных знаков	
места складирования порубочных остатков		Информационный знак	

Согласовано
Начальник Верхнедонского межрайонного отдела
Н.И.Макушкин
"17" 09 2018 г.

Утверждаю
Директор Верхнедонского ГАУ РО «Лес»
И.А.Шевцова
"17" 09 2018 г.

ПРОЕКТ УХОДА ЛЕСОМ № 11
ПРОХОДНАЯ РУБКА
(вид рубки ухода)

Лесничество **Верхнедонское** участковое лесничество **Мигулинское** квартал **2** выдел **39** площадь **3,4** га

Группа лесов и категория защитности **защитные леса, расположенные в пустынных, полупустынных, лесостепных, лесотундровых зонах, степях, горах**

Тип (группа типов) леса и тип лесорастительных условий **СТРА2**

1. Потребность насаждения в проведении рубки ухода (в первую, вторую, третью, четвертую очередь - наличие других насаждений, требующих ухода в первую, вторую или третью очередь) **в первую очередь, отводы на 2018 год согласно государственного задания №2/2 от 20.04.2018 год, договор купли-продажи от 12.01.2018 №1**

2. Проектируемое количество и размеры пробных площадей в молодняках и постоянных пробных площадей

3. Характеристика насаждения: исходная (до рубки) – проектируемая (после рубки)

выдел	Площадь	Состав древостоя		Возраст по породам		Диаметр по породам		Высота по породам		Количество деревьев по породам, тыс.шт / га		Сомкнутость (полнотаG) по породам		Подрост: состав, возраст, высота, кол-во (тыс.шт./га)	
		исх	проект	исх	проект	исх	проект	исх	проект	исх	проект	исх	проект	исх	проект
1	2	3	4	5	6	7	8	9	10	11	12	13	14	15	16
39	3,4	10Со	10Со	77	77	22	24	22	23	1,400	1,307	1,0	0,7	-	-

4. Характеристика деревьев по классам хозяйственно-биологической классификации с учетом выделения главных и второстепенных пород (для молодняков обязательно даются параметры перспективных - лучших и нежелательных деревьев по высоте)

Лучшие **здоровые с прямым стволом, хорошо сформированной кроной, остаются**

Вспомогательные **способствующие очищению сучьев лучших деревьев, убираются частично**

Нежелательные (подлежащие вырубке) **сухие, больные, мешающие росту лучших, подлежат рубке**

5. Планируемое время проведения рубки ухода (месяцы, год) **сентябрь- декабрь 2018 года**

6. Интенсивность рубки ухода

6.1. в % от исходного запаса (полноты или количества деревьев) **10 %**

6.2. объем вырубаемой массы по породам (на 1 га), в т.ч. при прокладке технологических коридоров **49.1м3-С**

7. Проектируемая технология ухода название (с указанием вида трелюемой транспортируемой древесины)

путем выборки отстающих деревьев (валка деревьев б/пилой, обрубка сучьев и вершин, раскряжовка на сортименты на лесосеке, трелевка сортиментов, очистка мест рубки от порубочных остатков одновременно путем складирования поруб.остатков в кучи и сжигание в не пожароопасный период

расстояние между технологическими коридорами, существующими или создаваемыми (прямолинейными или непрямолинейными) _____

ширина технологических коридоров _____

количество и размеры погрузочных пунктов _____

ширина оставляемых полос и коридоров ухода при линейной технологии (рубки ухода в молодняках) _____

8. Сортиментный состав вырубаемой части древостоя (по предварительной оценке) **деловая -33м3, дровяная 61м3, валеж -69, н/ликвид.-4м3**

9. Схема разработки лесосеки прилагается **приложение 1**

Проект составил
И.о.инженера лесовосстановления
Верхнедонского ГАУ РО «Лес»

подпись

Проект проверил
специалист
Верхнедонского межрайонного отдела

подпись

Карташова С.Н.

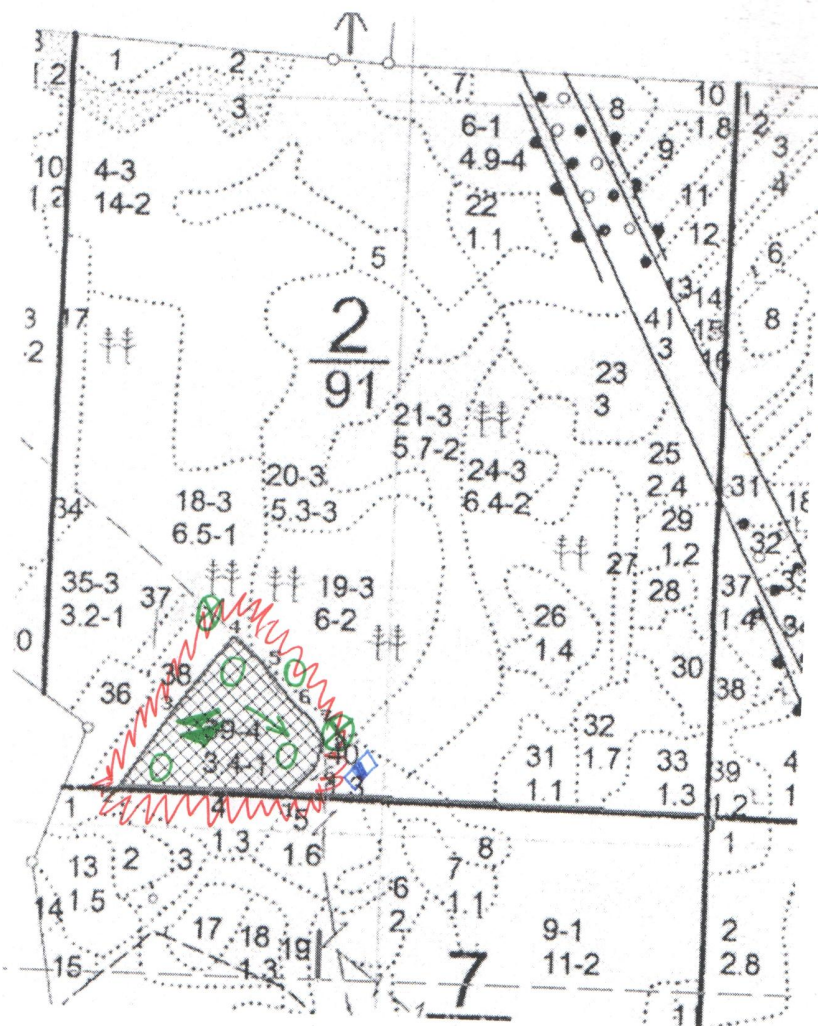
подпись

Схема расположения лесных насаждений для заготовки древесины

вид рубки: Проходная

Местоположение лесных насаждений: Ростовская область, Верхнедонской район,
Верхнедонское лесничество Мигулинское участковое лесничество,
квартал 2 выдел 39

Масштаб 1:10000 Площадь 3,4 га



Условные обозначения			
квартальная просека		лесная дорога	
граница лесосеки, неэксплуатационного участка		производственные и бытовые площадки	
граница 50 м зоны безопасности	 нет	погрузочные пункты, места складирования заготовленной древесины	 нет
трассы волоков (технологических коридоров)	 нет	места размещения строений и сооружений	 нет
направление валки		неэксплуатационный участок	НЭ нет
направление трелевки		места установки информационных знаков	
места складирования порубочных остатков		Информационный знак	