



ПРОЕКТ УХОДА ЗА ЛЕСАМИ № 1
ПРОРЕЖИВАНИЕ
(вид рубки ухода)

Лесничество Шахтинское участковое лесничество Атаманское квартал 54 выдел 9, площадь 1,0 га
Группа лесов и категория защитности леса расположенные в пустынных, полупустынных, лесостепных, лесотундровых зонах, степях, горах

Тип (группа типов) леса и тип лесорастительных условий ДК Д1-К

1. Потребность насаждения в проведении рубки ухода (в первую, вторую, третью, четвертую очередь - наличие других насаждений, требующих ухода в первую, вторую или третью очередь) первая очередь

2. Проектируемое количество и размеры пробных площадей в молодняках и постоянных пробных площадей нет

3. Характеристика насаждения: исходная (до рубки) – проектируемая (после рубки)

выдел	Площадь	Состав древостоя		Возраст по породам		Диаметр по породам		Высота по породам		Количество деревьев по породам, шт / га		Сомкнутость по породам (полнота G)		Подрост: состав, возраст, высота, кол-во (тыс. шт./га)	
		исх	проект	исх	проект	исх	проект	исх	проект	исх	проект	исх	проект	исх	проект
1	2	3	4	5	6	7	8	9	10	11	12	13	14	15	16
9	1,0	4ДН 5ЯЗ 1ЯО	4ДН 5ЯЗ 1ЯО	44	44	12	13	11	12	1,57	1,18	1,0	0,8	-	-

4. Характеристика деревьев по классам хозяйственно-биологической классификации с учетом выделения главных и второстепенных пород (для молодняков обязательно даются параметры перспективных - лучших и нежелательных деревьев по высоте)

Лучшие Дуб низкостовольный, прямо-высокостовольные, полнодревесные, без порока

Вспомогательные Ясень зеленый, Ясень обыкновенный

Нежелательные (подлежащие вырубке) сухостойные, угнетенные, отстающие в росте

5. Планируемое время проведения рубки ухода (месяцы, год) февраль-декабрь 2019г.

6. Интенсивность рубки ухода слабая

6.1. в % от исходного запаса (полноты или количества деревьев) до 20 %

6.2. объем вырубленной массы по породам (на 1 га) 20,0м3, в т.ч. при прокладке технологических коридоров

7. Проектируемая технология ухода название (с указанием вида трелемой транспортируемой древесины)
расстояние между технологическими коридорами, существующими или создаваемыми (прямолинейными или непрямолинейными) использование естественных разрывов, междурядий

ширина технологических коридоров нет

количество и размеры погрузочных пунктов нет

ширина оставляемых полос и коридоров ухода при линейной технологии (рубки ухода в молодняках) нет

8. Сортиментный состав вырубленной части древостоя (по предварительной оценке) дрова

9. Схема разработки лесосеки прилагается

Проект составил:

Начальник Шахтинского участка
Камenskого ГАУ РО «Лес»

Журенко С.В.

Проект проверил:

Ведущий специалист Камenskого
межрайонного отдела

Охотников Д.С.

С х е м а разработки лесосеки

вид рубки: прореживание.

Местоположение лесных насаждений: Ростовская область, Азовский район, Шахтинское лесничество,
Атаманское участковое лесничество, квартал 54, выдел 9

Масштаб 1:10 000 Площадь – 1,0 га Общая- 1,0га. Эксплуатационная-1,0га.



Данные	Румбы линий	Длина линий, м
0-1	СВ- 15°	95
1-2	ЮВ - 74°	20
2-3	ЮЗ - 19°	30
3-4	ЮВ - 74°	30
4-5	ЮВ- 12°	40
5-6	ЮВ - 79°	135
6-7	ЮЗ - 27°	40
7-0	СЗ - 80°	195

Условные обозначения			
квартальная просека		лесная дорога	
граница лесосеки, не эксплуатационного участка		производственные и бытовые площадки	
граница 50 м зоны безопасности		погрузочные пункты, места складирования заготовленной древесины	
трассы волоков (технологических коридоров)		места размещения строений и сооружений	
направление валки		не эксплуатационный участок	
направление трелевки		места установки информационных знаков	
места складирования порубочных остатков			

Согласовано
Заместитель начальника
Каменского межрайонного отдела
Алферов С.В.
02 2019 г.

Утверждаю
Директор Каменского ГАУ РО «Лес»
Казитвенцев С.М.
02 2019 г.

ПРОЕКТ УХОДА ЗА ЛЕСАМИ № 2

ПРОРЕЖИВАНИЕ

(вид рубки ухода)

Лесничество Шахтинское участковое лесничество Атаманское квартал 53 выдел 1 площадь 6,3 га

Группа лесов и категория зашитности леса расположенные в пустынных, полупустынных, лесостепных, лесотундровых зонах, степях, горах

Тип (группа типов) леса и тип лесорастительных условий ДСО Д2

1. Потребность насаждения в проведении рубки ухода (в первую, вторую, третью, четвертую очередь - наличие других насаждений, требующих ухода в первую, вторую или третью очередь) первая очередь

2. Проектируемое количество и размеры пробных площадей в молодняках и постоянных пробных площадей нет

3. Характеристика насаждения: исходная (до рубки) - проектируемая (после рубки)

выдел	Площадь	Состав древостоя		Возраст по породам		Диаметр по породам		Высота по породам		Количество деревьев по породам, тыс. шт / га		Сомкнутость по (полнота) по породам		Подрост: состав, возраст, высота, кол-во (тыс.шт./га)	
		исх	проект	исх	проект	исх	проект	исх	проект	исх	проект	исх	проект	исх	проект
1	2	3	4	5	6	7	8	9	10	11	12	13	14	15	16
1	6,3	10ДН	10ДН	57	57	18	19	15	16	0,73	0,52	0,8	0,7	-	-

4. Характеристика деревьев по классам хозяйственно-биологической классификации с учетом выделения главных и второстепенных пород (для молодняков обязательно даются параметры перспективных - лучших и нежелательных деревьев по высоте)

Лучшие Дуб низкостовольный, прямо-высокостовольные, полнодревесные, без порока

Вспомогательные

Нежелательные (подлежащие вырубке) сухостойные, угнетенные, отстающие в росте

5. Планируемое время проведения рубки ухода (месяцы, год) февраль-декабрь 2019г.

6. Интенсивность рубки ухода слабая

6.1. в % от исходного запаса (полноты или количества деревьев) до 20 %

6.2. объем вырубаемой массы по породам (на 1 га), 21,4 м³, в т.ч. при прокладке технологических коридоров

7. Проектируемая технология ухода название (с указанием вида трелюемой транспортируемой древесины)

расстояние между технологическими коридорами, существующими или создаваемыми (прямолинейными или непрямолинейными) использование естественных разрывов, междурадий

ширина технологических коридоров нет

количество и размеры погрузочных пунктов нет

ширина оставляемых полос и коридоров ухода при линейной технологии (рубки ухода в молодняках) нет

8. Сортиментный состав вырубаемой части древостоя (по предварительной оценке) дрова

9. Схема разработки лесосеки прилагается

Проект составил:

Начальник Шахтинского участка
Каменского ГАУ РО «Лес»

Журенко С.В.

Проект проверил:

Ведущий специалист Каменского
межрайонного отдела

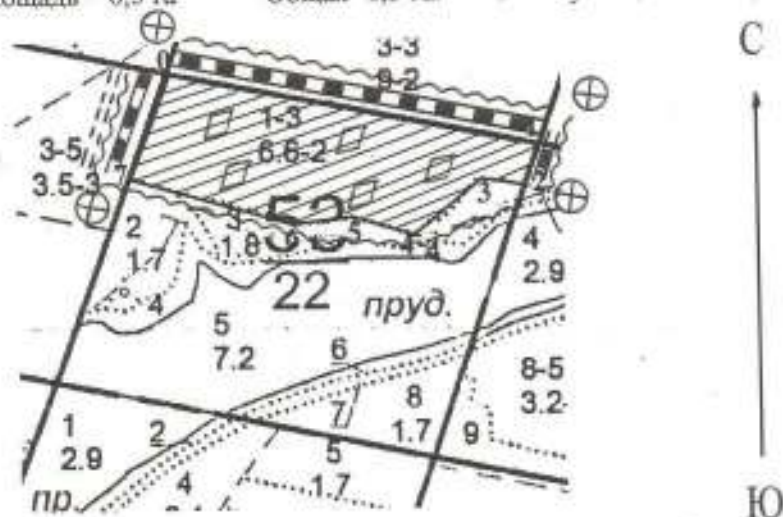
Охотников Д.С.

Схема разработки лесосеки

вид рубки: прореживание.

Местоположение лесных насаждений: Ростовская область, Азовский район, Шахтинское лесничество, Атаманское участковое лесничество, квартал 53, выдел 1

Масштаб 1:10 000 Площадь – 6,3 га Общая- 6,3 га. Эксплуатационная-6,3га.



Данные инструментальной съемки	Румбы линий	Длина линий, м
0-1	ЮВ- 85°	490
1-2	ЮЗ - 14°	60
2-3	СЗ - 85°	50
3-4	ЮЗ - 49°	110
4-5	СЗ- 80°	70
5-6	ЮЗ - 89°	120
6-7	СЗ - 81°	220
7-0	СВ - 12°	131

Условные обозначения			
квартальная просека		лесная дорога	
граница лесосеки, не эксплуатационного участка		производственные и бытовые площадки	
граница 50 м зоны безопасности		погрузочные пункты, места складирования заготовленной древесины	
трассы волоков (технологических коридоров)		места размещения стросний и сооружений	
направление валки		не эксплуатационный участок	НЕ
направление трелевки		места установки информационных знаков	
места складирования порубочных остатков			

Согласовано
Заместитель начальника
Каменского межрайонного отдела
Алферов С.В.
02 2019 г.

Утверждаю
Директор Каменского ГАУ РО «Лес»
Калитвенцев С.М.
02 2019 г.

ПРОЕКТ УХОДА ЗА ЛЕСАМИ № 3 ПРОРЕЖИВАНИЕ (вид рубки ухода)

Лесничество Шахтинское участковое лесничество Атаманское квартал 89 выдел 3 площадь 1,9 га

Группа лесов и категория защитности леса расположенные в пустынных, полупустынных, лесостепных, лесотундровых зонах, степях, горах

Тип (группа типов) леса и тип лесорастительных условий ДК Д1-К

1. Потребность насаждения в проведении рубки ухода (в первую, вторую, третью, четвертую очередь - наличие других насаждений, требующих ухода в первую, вторую или третью очередь) первая очередь

2. Проектируемое количество и размеры пробных площадей в молодняках и постоянных пробных площадей нет

3. Характеристика насаждения: исходная (до рубки) - проектируемая (после рубки)

выдел	Площадь	Состав древостоя		Возраст породам		Диаметр породам		Высота породам		Количество деревьев породам, тыс. шт / га		Сомкнутость (полнота) по породам		Подрост: состав, возраст, кол-во (тыс.шт./га)	
		исх	проект	исх	проект	исх	проект	исх	проект	исх	проект	исх	проект	исх	проект
1	2	3	4	5	6	7	8	9	10	11	12	13	14	15	16
3	1,9	9Ди 1Яз	9Ди 1Яз	49	49	16	17	13	14	0,87	0,53	1,0	0,8	-	-

4. Характеристика деревьев по классам хозяйственно-биологической классификации с учетом выделения главных и второстепенных пород (для молодняков обязательно даются параметры перспективных - лучших и нежелательных деревьев по высоте)

Лучшие Дуб низкостовольный, прямо-высокостовольные, полнодревесные, без порока

Вспомогательные Ясень зеленый

Нежелательные (подлежащие вырубке) сухостойные, угнетенные, отстающие в росте

5. Планируемое время проведения рубки ухода (месяцы, год) февраль-декабрь 2019г.

6. Интенсивность рубки ухода слабая

6.1. в % от исходного запаса (полноты или количества деревьев) до 20 %

6.2. объем вырубасмой массы по породам (на 1 га) 15,0м3, в т.ч. при прокладке технологических коридоров

7. Проектируемая технология ухода название (с указанием вида трелюемой транспортируемой древесины)

расстояние между технологическими коридорами, существующими или создаваемыми (прямолинейными или непрямолинейными) использование естественных разрывов, междурядий

ширина технологических коридоров нет

количество и размеры погрузочных пунктов нет

ширина оставляемых полос и коридоров ухода при линейной технологии (рубки ухода в молодняках) нет

8. Сортиментный состав вырубасмой части древостоя (по предварительной оценке) дрова

9. Схема разработки лесосеки прилагается

Проект составил:

Начальник Шахтинского участка
Каменского ГАУ РО «Лес»

Проект проверил:

Ведущий специалист Каменского
межрайонного отдела



Журенко С.В.



Охотников Д.С.

Схема разработки лесосеки

вид рубки: прореживание.

Местоположение лесных насаждений: Ростовская область, Азовский район, Шахтинское лесничество,
Атаманское участковое лесничество, квартал 89, выдел 3

Масштаб 1:10 000 Площадь – 1,9 га Общая- 1,9га. Эксплуатационная-1,9га.



С



Ю

Данные инструментальной съемки границ участка	Румбы линий	Длина линий, м
0-1	ЮВ- 88°	50
1-2	ЮЗ - 12°	225
2-3	ЮЗ - 78°	8
3-4	ЮЗ - 12°	220
4-5	ЮВ - 85°	39
5-6	СЗ - 21°	70
6-7	СВ- 15°	140
7-8	СЗ - 79°	8
8-9	СВ - 12°	229
9-1	СЗ- 74°	20

Условные обозначения			
квартальная просека		лесная дорога	
граница лесосеки, не эксплуатационного участка		производственные и бытовые площадки	
граница 50 м зоны безопасности		погрузочные пункты, места складирования заготовленной древесины	
трассы волоков (технологических коридоров)		места размещения стросний и сооружений	
направление валки		не эксплуатационный участок	НЕ
направление трелески		места установки информационных знаков	
места складирования порубочных остатков			

Согласовано
Заместитель начальника
Каменского межрайонного отдела
Алферов С.В.
"02" 2019 г.

Утверждаю
Директор Каменского ГАУ РО «Лес»
Калитаенцев С.М.
"02" 2019 г.

ПРОЕКТ УХОДА ЗА ЛЕСАМИ № 4

ПРОРЕЖИВАНИЕ

(вид рубки ухода)

Лесничество Шахтинское участковое лесничество Атаманское квартал 98 выдел 6 площадь 10,0 га

Группа лесов и категория защитности леса расположенные в пустынных, полупустынных, лесостепных, лесотундровых зонах, степях, горах

Тип (группа типов) леса и тип лесорастительных условий ДК Д1-К

1. Потребность насаждения в проведении рубки ухода (в первую, вторую, третью, четвертую очередь - наличие других насаждений, требующих ухода в первую, вторую или третью очередь) первая очередь

2. Проектируемое количество и размеры пробных площадей в молодняках и постоянных пробных площадей нет

3. Характеристика насаждения: исходная (до рубки) - проектируемая (после рубки)

в ы де л	Пло щадь	Состав древостоя		Возраст по породам		Диаметр по породам		Высота по породам		Количество деревьев по породам, тыс. шт /га		Сомкнутость по (полнота G) по породам		Подрост: состав, возраст, высота, кол-во (тыс.шт./га)	
		ис х	пр ое кт	и с х	п р ое кт	и с х	п р ое кт	и с х	п р ое кт	исх	прое кт	ис х	п р ое кт	ис х	прое кт
1	2	3	4	5	6	7	8	9	10	11	12	13	14	15	16
6	10,0	10Яз	10Яз	39	39	10	11	10	11	1,7	1,53	1,0	0,8	-	-

4. Характеристика деревьев по классам хозяйственно-биологической классификации с учетом выделения главных и второстепенных пород (для молодняков обязательно даются параметры перспективных - лучших и нежелательных деревьев по высоте)

Лучшие Ясень зеленый, прямо-высокоствольные, полнодревесные, без порока

Вспомогательные

Нежелательные (подлежащие вырубке) сухостойные, угнетенные, отстающие в росте

5. Планируемое время проведения рубки ухода (месяцы, год) февраль-декабрь 2019г.

6. Интенсивность рубки ухода слабая

6.1. в % от исходного запаса (полноты или количества деревьев) до 20 %

6.2. объем вырубаемой массы по породам (на 1 га) 12,6 м3, в т.ч. при прокладке технологических коридоров

7. Проектируемая технология ухода название (с указанием вида трелюемой транспортируемой древесины)

расстояние между технологическими коридорами, существующими или создаваемыми (прямолинейными или непрямолинейными) использование естественных разрывов, междурядий

ширина технологических коридоров нет

количество и размеры погрузочных пунктов нет

ширина оставляемых полос и коридоров ухода при линейной технологии (рубки ухода в молодняках) нет

8. Сортиментный состав вырубаемой части древостоя (по предварительной оценке) дрова

9. Схема разработки лесосеки прилагается

Проект составил:

Начальник Шахтинского участка
Каменского ГАУ РО «Лес»

Проект проверил:

Главный специалист Каменского
межрайонного отдела

Журенко С.В.

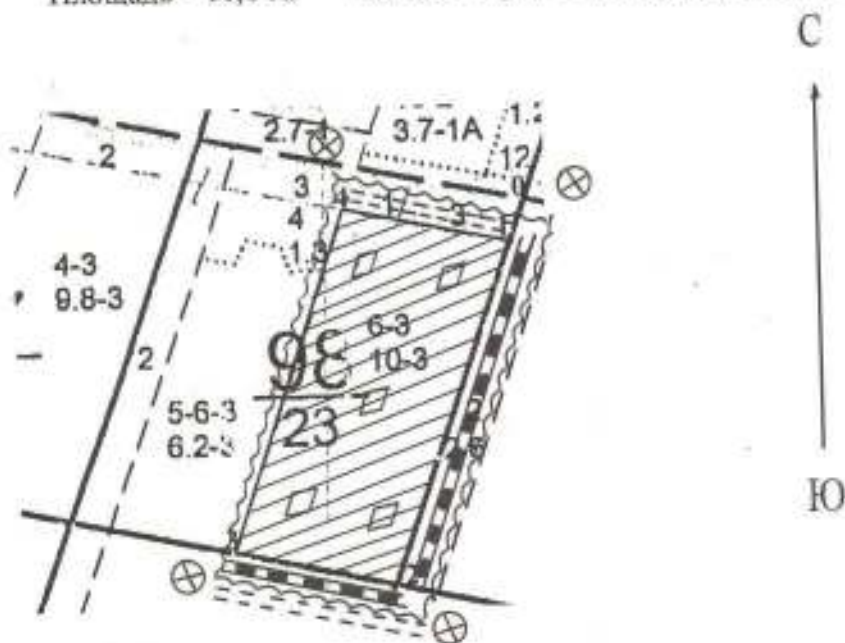
Охотников Д.С.

Схема разработки лесосеки

вид рубки: прореживание.

Местоположение лесных насаждений: Ростовская область, Азовский район, Шахтинское лесничество, Атаманское участковое лесничество, квартал 98, выдел 6

Масштаб 1:10 000 Площадь – 10,0 га Общая- 10,0га. Эксплуатационная-10,0га.



Данные инструментальной съемки	Румбы линий	Длина линий, м
0-1	ЮЗ- 17°	60
1-2	ЮЗ - 17°	500
2-3	СЗ - 80°	205
3-4	СВ - 17°	500
4-1	ЮВ- 80°	205

Условные обозначения			
квартальная просека		лесная дорога	
граница лесосеки, не эксплуатационного участка		производственные и бытовые площадки	
граница 50 м зоны безопасности		погрузочные пункты, места складирования заготовленной древесины	
трассы волоков (технологических коридоров)		места размещения строений и сооружений	
направление валки		не эксплуатационный участок	НЭ
направление трелевки		места установки информационных знаков	
места складирования порубочных остатков			

Согласовано
Заместитель начальника
Каменского межрайонного отдела
Алферов С.В.
01.02.2019 г.

Утверждаю
Директор Каменского ГАУ РО «Лес»
Калитвинцев С.М.
02.02.2019 г.

ПРОЕКТ УХОДА ЗА ЛЕСАМИ № 5

ПРОРЕЖИВАНИЕ

(вид рубки ухода)

Лесничество Шахтинское участковое лесничество Атаманское квартал 104 выдел 2 площадь 20,0 га

Группа лесов и категория заповедности леса расположенные в пустынных, полупустынных, лесостепных, лесотундровых зонах, степях, горах

Тип (группа типов) леса и тип лесорастительных условий ДК Д1-К

1. Потребность насаждения в проведении рубки ухода (в первую, вторую, третью, четвертую очередь - наличие других насаждений, требующих ухода в первую, вторую или третью очередь) первая очередь

2. Проектируемое количество и размеры пробных площадей в молодняках и постоянных пробных площадей нет

3. Характеристика насаждения: исходная (до рубки) – проектируемая (после рубки)

в ы де л	Пл ощ адь	Состав древостоя		Возраст по породам		Диаметр по породам		Высота по породам		Количество деревьев по породам, тыс. шт./га		Сомкнутость по (полнота G) по породам		Подрост: состав, возраст, высота, кол-во (тыс.шт./га)	
		исх	прое кт	и с х	п р ое кт	и с х	п р ое кт	и с х	п р ое кт	ис х	прое кт	ис х	прое кт	и с х	прое кт
1	2	3	4	5	6	7	8	9	10	11	12	13	14	15	16
2	20	9Орч 1А	9Орч 1А	30	30	12	13	11	12	1,14	0,96	0,8	0,7	-	-

4. Характеристика деревьев по классам хозяйственно-биологической классификации с учетом выделения главных и второстепенных пород (для молодняков обязательно даются параметры перспективных - лучших и нежелательных деревьев по высоте)

Лучшие Орех черный, прямо-высокоствольные, полнодревесные, без порока

Вспомогательные Акация белая

Нежелательные (подлежащие вырубке) сухостойные, угнетенные, отстающие в росте

5. Планируемое время проведения рубки ухода (месяцы, год) февраль-декабрь 2019г.

6. Интенсивность рубки ухода слабая

6.1. в % от исходного запаса (полноты или количества деревьев) до 15 %

6.2. объем вырубаемой массы по породам (на 1 га), 9,8 м3, в т. ч. при прокладке технологических коридоров

7. Проектируемая технология ухода название (с указанием вида трелевочной транспортируемой древесины) расстояние между технологическими коридорами, существующими или создаваемыми (прямолинейными или непрямолинейными) использование естественных разрывов, междурядий

ширина технологических коридоров нет

количество и размеры погрузочных пунктов нет

ширина оставляемых полос и коридоров ухода при линейной технологии (рубки ухода в молодняках) нет

8. Сортиментный состав вырубаемой части древостоя (по предварительной оценке) дрова

9. Схема разработки лесосеки прилагается

Проект составил:

Начальник Шахтинского участка
Каменского ГАУ РО «Лес»

Проект проверил:

Ведущий специалист Каменского
межрайонного отдела

Журенко С.В.

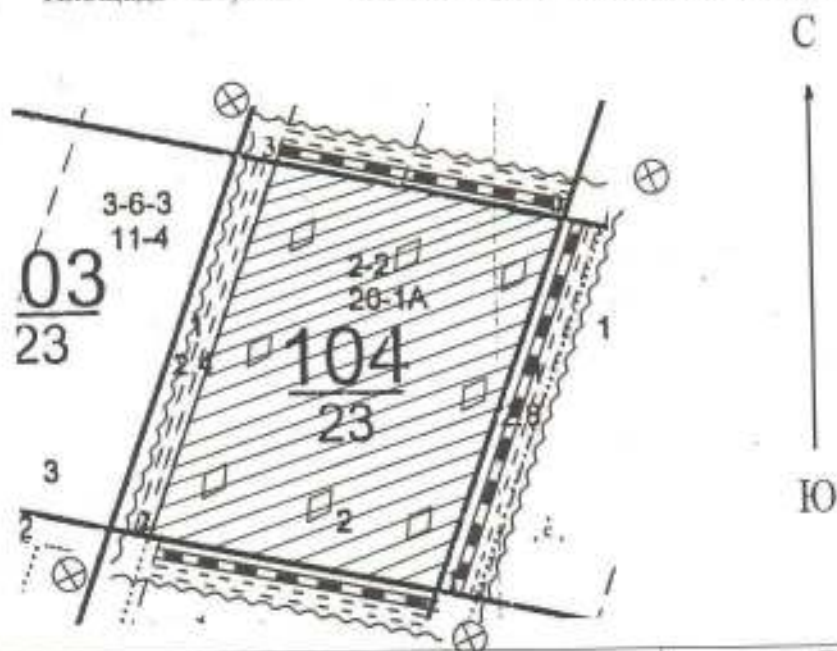
Охотников Д.С.

Схема разработки лесосеки

вид рубки: прореживание.

Местоположение лесных насаждений: Ростовская область, Азовский район, Шахтинское лесничество, Атаманское участковое лесничество, квартал 104, выдел 2.

Масштаб 1:10 000 Площадь – 20,0 га Общая- 20,0га. Эксплуатационная-20,0га.



Данные инструментальной съемки границ участка	Румбы линий	Длина линий, м
0-1	ЮЗ - 16°	540
1-2	СЗ - 82°	380
2-3	СВ - 16°	540
3-0	ЮВ - 83°	380

Условные обозначения			
квартальная просека		лесная дорога	
граница лесосеки, не эксплуатационного участка		производственные и бытовые площадки	
граница 50 м зоны безопасности		погрузочные пункты, места складирования заготовленной древесины	
трассы волоков (технологических коридоров)		места размещения стросней и сооружений	
направление валки		не эксплуатационный участок	НЄ
направление трелевки		места установки информационных знаков	
места складирования порубочных остатков			

Согласовано
Заместитель начальника
Каменского межрайонного отдела
Алферов С.В.
01.02.2019 г.

Утверждаю
Директор Каменского ГАУ РО «Лес»
Калитвенцев С.М.
02.02.2019 г.

ПРОЕКТ УХОДА ЗА ЛЕСАМИ № 6 ПРОРЕЖИВАНИЕ

(вид рубки ухода)

Лесничество Шахтинское участковое лесничество Атаманское квартал 133 выдел 2 площадь 8,2 га

Группа лесов и категория защитности леса расположенные в пустынных, полупустынных, лесостепных, лесотундровых зонах, степях, горах

Тип (группа типов) леса и тип лесорастительных условий ДК Д1-К

1. Потребность насаждения в проведении рубки ухода (в первую, вторую, третью, четвертую очередь - наличие других насаждений, требующих ухода в первую, вторую или третью очередь) первая очередь

2. Проектируемое количество и размеры пробных площадей в молодняках и постоянных пробных площадей нет

3. Характеристика насаждения: исходная (до рубки) – проектируемая (после рубки)

выд ел	Пло щадь	Состав древостоя		Возраст породам		Диаметр по породам		Высота породам		Количество деревьев породам, тыс. шт га		Сомкнутость по (полнота по породам		Подрост: возраст, кол-во (тыс.шт./га)		состав, высота,	
		ис х	пр ое кт	ис х	пр ое кт	ис х	пр ое кт	ис х	пр ое кт	исх	прое кт	ис х	пр ое кт	ис х	прое кт	исх	прое кт
1	2	3	4	5	6	7	8	9	10	11	12	13	14	15	16		
2	8,2	100 рч	100 рч	30	30	12	13	11	12	1,00	0,78	0,8	0,7	-	-		

4. Характеристика деревьев по классам хозяйственно-биологической классификации с учетом выделения главных и второстепенных пород (для молодняков обязательно даются параметры перспективных - лучших и нежелательных деревьев по высоте)

Лучшие Орех черный, прямо-высокоствольные, полнодревесные, без порока

Вспомогательные

Нежелательные (подлежащие вырубке) сухостойные, угнетенные, отстающие в росте

5. Планируемое время проведения рубки ухода (месяцы, год) февраль-декабрь 2019г.

6. Интенсивность рубки ухода слабая

6.1. в % от исходного запаса (полноты или количества деревьев) до 15 %

6.2. объем вырубаемой массы по породам (на 1 га), 11,0 м3, в т.ч. при прокладке технологических коридоров

7. Проектируемая технология ухода название (с указанием вида трелюемой транспортируемой древесины)

расстояние между технологическими коридорами, существующими или создаваемыми (прямолинейными или непрямолинейными) использование естественных разрывов, междурядий

ширина технологических коридоров нет

количество и размеры погрузочных пунктов нет

ширина оставляемых полос и коридоров ухода при линейной технологии (рубки ухода в молодняках) нет

8. Сортиментный состав вырубаемой части древостоя (по предварительной оценке) дрова

9. Схема разработки лесосеки прилагается

Проект составил:

Начальник Шахтинского участка
Каменского ГАУ РО «Лес»

Проект проверил:

Ведущий специалист Каменского
межрайонного отдела

Журенко С.В.

Охотников Д.С.

Схема разработки лесосеки

вид рубки: прореживание

Местоположение лесных насаждений: Ростовская область, Азовский район, Шахтинское лесничество,
Атаманское участковое лесничество, квартал 133, выдел 2

Масштаб 1:10 000 Площадь – 8,2 га Общая- 8,2га. Эксплуатационная-8,2га.



Данные инструментальной съемки	Румбы линий	Длина линий, м
0-1	ЮВ - 84°	60
1-2	ЮВ - 84°	155
2-3	ЮЗ - 12°	530
3-4	СЗ - 84°	155
4-1	СВ - 12°	530

Условные обозначения			
квартальная просека		лесная дорога	
граница лесосеки, не эксплуатационного участка		производственные и бытовые площадки	
граница 50 м зоны безопасности		погрузочные пункты, места складирования заготовленной древесины	
трассы волоков (технологических коридоров)		места размещения строений и сооружений	
направление валки		не эксплуатационный участок	НЕ
направление трелевки		места установки информационных знаков	
места складирования порубочных остатков			

Согласовано
Заместитель начальника
Каменского межрайонного отдела
Алферов С.В.
02.02.2019 г.

Утверждаю
Директор Каменского ГАУ РО «Лес»
Калитвинцев С.М.
02.02.2019 г.

ПРОЕКТ УХОДА ЗА ЛЕСАМИ № 7

ПРОРЕЖИВАНИЕ

(вид рубки ухода)

Лесничество Шахтинское участковое лесничество Атаманское квартал 52 выдел 2 площадь 2,8 га

Группа лесов и категория защитности леса расположенные в пустынных, полупустынных, лесостепных, лесотундровых зонах, степях, горах

Тип (группа типов) леса и тип лесорастительных условий ДК Д1-К

1. Потребность насаждения в проведении рубки ухода (в первую, вторую, третью, четвертую очередь - наличие других насаждений, требующих ухода в первую, вторую или третью очередь) первая очередь

2. Проектируемое количество и размеры пробных площадей в молодняках и постоянных пробных площадей нет

3. Характеристика насаждения: исходная (до рубки) - проектируемая (после рубки)

выдел	Площадь	Состав древостоя		Возраст по породам		Диаметр по породам		Высота по породам		Количество деревьев по породам, тыс. шт/га		Сомкнутость по (полнота) по породам		Подрост: состав, возраст, кол-во (тыс.шт./га)	
		исх	проект	исх	проект	исх	проект	исх	проект	исх	проект	исх	проект	исх	проект
1	2	3	4	5	6	7	8	9	10	11	12	13	14	15	16
2	2,8	5Дп 5Яо	5Дп 5Яо	49	49	10	11	10	11	1,6	1,3	1,0	0,8	-	-

4. Характеристика деревьев по классам хозяйственно-биологической классификации с учетом выделения главных и второстепенных пород (для молодняков обязательно даются параметры перспективных - лучших и нежелательных деревьев по высоте)

Лучшие Дуб низкостовольный, прямо-высокостовольные, полнодревесные, без порока

Вспомогательные Ясень обыкновенный

Нежелательные (подлежащие вырубке) сухостойные, угнетенные, отстающие в росте

5. Планируемое время проведения рубки ухода (месяцы, год) февраль-декабрь 2019г.

6. Интенсивность рубки ухода умеренная

6.1. в % от исходного запаса (полноты или количества деревьев) до 25 %

6.2. объем вырубаемой массы по породам (на 1 га), 16,1м³, в т.ч. при прокладке технологических коридоров

7. Проектируемая технология ухода название (с указанием вида трелюемой транспортируемой древесины)

расстояние между технологическими коридорами, существующими или создаваемыми (прямолинейными или непрямолинейными) использование естественных разрывов, междурядий

ширина технологических коридоров нет

количество и размеры погрузочных пунктов нет

ширина оставляемых полос и коридоров ухода при линейной технологии (рубки ухода в молодняках) нет

8. Сортиментный состав вырубаемой части древостоя (по предварительной оценке) дрова

9. Схема разработки лесосеки прилагается

Проект составил:

Начальник Шахтинского участка
Каменского ГАУ РО «Лес»

Проект проверил:

Ведущий специалист Каменского
межрайонного отдела

Журенко С.В.

Охотников Д.С.

Схема разработки лесосеки

вид рубки: прореживание

Местоположение лесных насаждений: Ростовская область, Азовский район, Шахтинское лесничество, Атаманское участковое лесничество, квартал 52, выдел 2

Масштаб 1:10 000 Площадь – 2,8 га Общая- 2,8га. Эксплуатационная-2,8га.



Данные	Румбы линий	Длина линий, м
0-1	СВ- 25°	208
1-2	ЮВ - 77°	218
2-3	ЮЗ - 57°	278
3-0	СЗ - 82°	51

Условные обозначения			
квартальная просека		лесная дорога	
границы лесосеки, не эксплуатационного участка		производственные и бытовые площадки	
границы 50 м зоны безопасности		погрузочные пункты, места складирования заготовленной древесины	
трассы волоков (технологических коридоров)		места размещения строений и сооружений	
направление валки		не эксплуатационный участок	НС
направление трелевки		места установки информационных знаков	
места складирования порубочных остатков			

Согласовано
Заместитель начальника
Каменского межрайонного отдела
Алферов С.В.
02 2019 г.

Утверждаю
Директор Каменского ГАУ РО «Лес»
Калитвенцев С.М.
02 2019 г.

ПРОЕКТ УХОДА ЗА ЛЕСАМИ № 8

ПРОРЕЖИВАНИЕ

(вид рубки ухода)

Лесничество Шахтинское участковое лесничество Атаманское квартал 52 выдел 4 площадь 7,6 га

Группа лесов и категория защитности леса расположенные в пустынных, полупустынных, лесостепных, лесотундровых зонах, степях, горах

Тип (группа типов) леса и тип лесорастительных условий ДК Д1-К

1. Потребность насаждения в проведении рубки ухода (в первую, вторую, третью, четвертую очередь - наличие других насаждений, требующих ухода в первую, вторую или третью очередь)

2. Проектируемое количество и размеры пробных площадей в молодняках и постоянных пробных площадей
нет

3. Характеристика насаждения: исходная (до рубки) - проектируемая (после рубки)

выд ел	Пло щад ь	Состав древостоя		Возраст породам		Диаметр породам		Высота породам		Количество деревьев породам, тыс. шт /га		Сомкнутость по (полнота по породам		Подрост: состав, возраст, кол-во (тыс. шт./га)	
		ис х	пр ое кт	ис х	пр ое кт	ис х	пр ое кт	ис х	пр ое кт	исх	прое кт	ис х	пр ое кт	ис х	прое кт
1	2	3	4	5	6	7	8	9	10	11	12	13	14	15	16
4	7,6	7Дп 3Яо	7Дп 3Яо	49	49	12	13	10	11	1,14	0,84	1,0	0,7	-	-

4. Характеристика деревьев по классам хозяйственно-биологической классификации с учетом выделения главных и второстепенных пород (для молодняков обязательно даются параметры перспективных - лучших и нежелательных деревьев по высоте)

Лучшие Дуб низкостовольный, прямо-высокостовольные, полндревесные, без порока

Вспомогательные Ясень обыкновенный

Нежелательные (подлежащие вырубке) сухостойные, угнетенные, отстающие в росте

5. Планируемое время проведения рубки ухода (месяцы, год) февраль-декабрь 2019г.

6. Интенсивность рубки ухода умеренная

6.1. в % от исходного запаса (полноты или количества деревьев) до 25 %

6.2. объем вырубаемой массы по породам (на 1 га), 19,6 м³, в т.ч. при прокладке технологических коридоров

7. Проектируемая технология ухода название (с указанием вида трелюемой транспортируемой древесины)

расстояние между технологическими коридорами, существующими или создаваемыми (прямолинейными или непрямолинейными) использование естественных разрывов, междурядий

ширина технологических коридоров нет

количество и размеры погрузочных пунктов нет

ширина оставляемых полос и коридоров ухода при линейной технологии (рубки ухода в молодняках) нет

8. Сортиментный состав вырубаемой части древостоя (по предварительной оценке) дрова.

9. Схема разработки десосеки прилагается

Проект составил:

Начальник Шахтинского участка
Каменского ГАУ РО «Лес»

Проект проверил:

Ведущий специалист Каменского
межрайонного отдела

Журенко С.В.

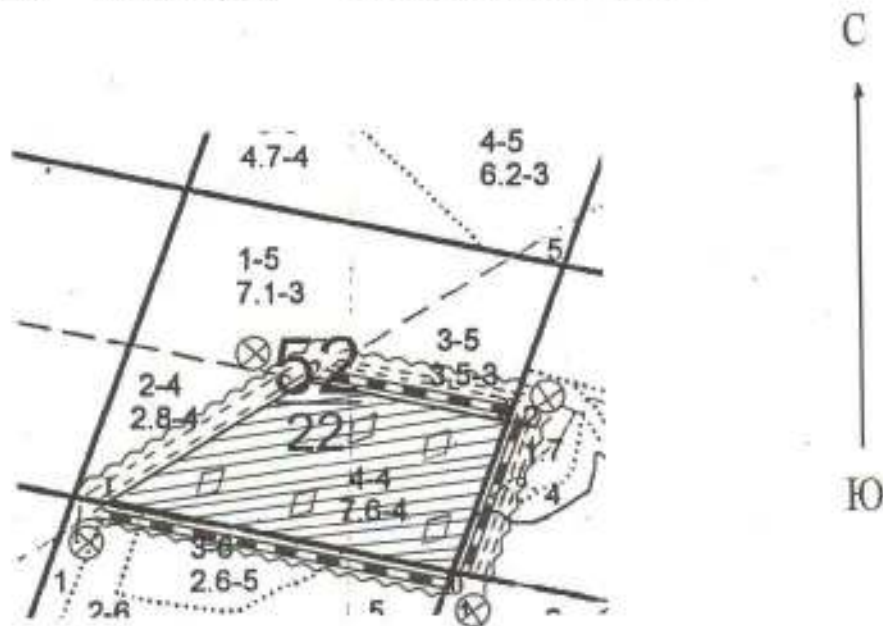
Охотников Д.С.

Схема разработки лесосеки

вид рубки: прореживание

Местоположение лесных насаждений: Ростовская область, Азовский район, Шахтинское лесничество, Атаманское участковое лесничество, квартал 52, выдел 4, площадь – 7,6 га

Масштаб 1:10 000 Общая- 7,6га. Эксплуатационная-7,6га.



Данные инструментальной съемки	Румбы линий	Длина линий, м
0-1	СЗ- 78°	410
1-2	СВ - 48°	290
2-3	ЮВ - 78°	250
3-0	ЮЗ - 15°	170

Условные обозначения			
квартальная просека		лесная дорога	
граница лесосеки, не эксплуатационного участка		производственные и бытовые площадки	
граница 50 м зоны безопасности		погрузочные пункты, места складирования заготовленной древесины	
трассы волоков (технологических коридоров)		места размещения стросний и сооружений	
направление валки		не эксплуатационный участок	НС
направление трелевки		места установки информационных знаков	
места складирования порубочных остатков			

Согласовано
Заместитель начальника
Каменского межрайонного отдела
Алферов С.В.
2019 г.

Утверждаю
Директор Каменского ГАУ РО «Лес»
Калитвенцев С.М.
2019 г.

ПРОЕКТ УХОДА ЗА ЛЕСАМИ № 9 ПРОРЕЖИВАНИЕ

(вид рубки ухода)

Лесничество Шахтинское участковое лесничество Атаманское квартал 73 выдел 1 площадь 6,3 га

Группа лесов и категория защитности леса расположенные в пустынных, полупустынных, лесостепных, лесотундровых зонах, степях, горах

Тип (группа типов) леса и тип лесорастительных условий ДК Д1-К

1. Потребность насаждения в проведении рубки ухода (в первую, вторую, третью, четвертую очередь - наличие других насаждений, требующих ухода в первую, вторую или третью очередь) первая очередь

2. Проектируемое количество и размеры пробных площадей в молодняках и постоянных пробных площадей нет

3. Характеристика насаждения: исходная (до рубки) - проектируемая (после рубки)

выд ел	Пло щад ь	Состав древостоя		Возраст породам		Диаметр породам		Высота породам		Количество деревьев породам, тыс. шт / га		Сомкнутость по (полнота G) породам		Подрост: состав, возраст, высота, кол-во (тыс.шт./га)	
		ис х	пр ое кт	ис х	пр ое кт	ис х	пр ое кт	ис х	пр ое кт	исх	прое кт	ис х	пр ое кт	ис х	пр ое кт
1	2	3	4	5	6	7	8	9	10	11	12	13	14	15	16
1	6,3	8Яо 2Дн	8Яо 2Дн	44	44	12	13	12	13	1,57	1,3	1,0	0,8	-	-

4. Характеристика деревьев по классам хозяйственно-биологической классификации с учетом выделения главных и второстепенных пород (для молодняков обязательно даются параметры перспективных - лучших и нежелательных деревьев по высоте)

Лучшие Ясень обыкновенный, прямо-высокоствольные, полнодревесные, без порока

Вспомогательные Дуб низкоствольный

Нежелательные (подлежащие вырубке) сухостойные, угнетенные, отстающие в росте

5. Планируемое время проведения рубки ухода (месяцы, год) февраль-декабрь 2019г.

6. Интенсивность рубки ухода слабая

6.1. в % от исходного запаса (полноты или количества деревьев) до 20 %

6.2. объем вырубаемой массы по породам (на 1 га) 19,5 м³, в т.ч. при прокладке технологических коридоров

7. Проектируемая технология ухода название (с указанием вида трельюемой транспортируемой древесины)

расстояние между технологическими коридорами, существующими или создаваемыми (прямолинейными или непрямолинейными) использование естественных разрывов, междурядий

ширина технологических коридоров нет

количество и размеры погрузочных пунктов нет

ширина оставляемых полос и коридоров ухода при линейной технологии (рубки ухода в молодняках) нет

8. Сортиментный состав вырубаемой части древостоя (по предварительной оценке) дрова

9. Схема разработки лесосеки прилагается

Проект составил:

Начальник Шахтинского участка
Каменского ГАУ РО «Лес»

Проект проверил:

Ведущий специалист Каменского
межрайонного отдела

Журенко С.В.

Охотников Д.С.

Схема разработки лесосеки

вид рубки: прореживание

Местоположение лесных насаждений: Ростовская область, Азовский район, Шахтинское лесничество, Атаманское участковое лесничество, квартал 73, выдел 1.

Площадь – 6,3 га

Масштаб 1:10 000 Общая- 6,3га. Эксплуатационная-6,3га.



Данные инструментальной съемки	Румбы линий	Длина линий, м
0-1	ЮВ- 71°	265
1-2	ЮЗ - 17°	197
2-3	СЗ - 88°	197
3-4	ЮЗ - 61°	100
4-0	СВ- 17°	255

Условные обозначения			
квартальная просека		лесная дорога	
граница лесосеки, не эксплуатационного участка		производственные и бытовые площадки	
граница 50 м зоны безопасности		погрузочные пункты, места складирования заготовленной древесины	
трассы волоков (технологических коридоров)		места размещения строений и сооружений	
направление валки		не эксплуатационный участок	НЕ
направление трелевки		места установки информационных знаков	
места складирования порубочных остатков			

Согласовано
Заместитель начальника
Каменского межрайонного отдела
Алферов С.В.
02.02.2019 г.

Утверждаю
Директор Каменского ГАУ РО «Лес»
Каливенец С.М.
02.02.2019 г.

ПРОЕКТ УХОДА ЗА ЛЕСАМИ № 10 ПРОРЕЖИВАНИЕ

(вид рубки ухода)

Лесничество Шахтинское участковое лесничество Атаманское квартал 74 выдел 8 площадь 2,4 га

Группа лесов и категория защитности леса расположенные в пустынных, полупустынных, лесостепных, лесотундровых зонах, степях, горах

Тип (группа типов) леса и тип лесорастительных условий ДЕТ Д2

1. Потребность насаждения в проведении рубки ухода (в первую, вторую, третью, четвертую очередь - наличие других насаждений, требующих ухода в первую, вторую или третью очередь) первая очередь

2. Проектируемое количество и размеры пробных площадей в молодняках и постоянных пробных площадей нет

3. Характеристика насаждения: исходная (до рубки) - проектируемая (после рубки)

выд ел	Пло щадь	Состав древостоя		Возраст породам		Диаметр породам		Высота породам		Количество деревьев породам, тыс. шт га		Сомкнутость по (полнота G) породам		Подросл: состав, возраст, высота, кол-во (тыс. шт./га)	
		ис х	пр ое кт	ис х	пр ое кт	ис х	пр ое кт	ис х	пр ое кт	исх	прое кт	ис х	пр ое кт	ис х	пр ое кт
1	2	3	4	5	6	7	8	9	10	11	12	13	14	15	16
8	2,4	9Яо 1Дн	9Яо 1Дн	49	49	12	13	12	13	1,45	1,12	0,9	0,7	-	-

4. Характеристика деревьев по классам хозяйственно-биологической классификации с учетом выделения главных и второстепенных пород (для молодняков обязательно даются параметры перспективных - лучших и нежелательных деревьев по высоте)

Лучшие Ясень обыкновенный, прямо-высокоствольные, полнодревесные, без порока

Вспомогательные Дуб низкоствольный

Нежелательные (подлежащие вырубке) сухостойные, угнетенные, отстающие в росте

5. Планируемое время проведения рубки ухода (месяцы, год) февраль-декабрь 2019г.

6. Интенсивность рубки ухода слабая

6.1. в % от исходного запаса (полноты или количества деревьев) до 20 %

6.2. объем вырубимой массы по породам (на 1 га), 15,8 м3, в т.ч. при прокладке технологических коридоров

7. Проектируемая технология ухода название (с указанием вида трелюемой транспортируемой древесины)

расстояние между технологическими коридорами, существующими или создаваемыми (прямолинейными или непрямолинейными) использование естественных разрывов, междурядий

ширина технологических коридоров нет

количество и размеры погрузочных пунктов нет

ширина оставляемых полос и коридоров ухода при линейной технологии (рубки ухода в молодняках) нет

8. Сортиментный состав вырубимой части древостоя (по предварительной оценке) дрова

9. Схема разработки лесосеки прилагается

Проект составил:

Начальник Шахтинского участка
Каменского ГАУ РО «Лес»

Проект проверил:

Ведущий специалист Каменского
межрайонного отдела

Журенко С.В.

Охотников Д.С.

Условные обозначения			
квартальная просека		лесная дорога	
граница лесосеки, не эксплуатационного участка		производственные и бытовые площадки	
граница 50 м зоны безопасности		погрузочные пункты, места складирования заготовленной древесины	
трассы волоков (технологических коридоров)		места размещения стросний и сооружений	
направление валки		не эксплуатационный участок	НЕ
направление трелевки		места установки информационных знаков	
места складирования порубочных остатков			

Согласовано
Заместитель начальника
Каменского межрайонного отдела
Алфёров С.В.
02 2019 г.

Утверждаю
Директор Каменского ГАУ РО «Лес»
Калитвенцев С.М.
02 2019 г.

ПРОЕКТ УХОДА ЗА ЛЕСАМИ № 11

ПРОРЕЖИВАНИЕ

(вид рубки ухода)

Лесничество Шахтинское участковое лесничество Атаманское квартал 74 выдел 12 площадь 1,3 га

Группа лесов и категория защитности леса расположенные в пустынных, полупустынных, лесостепных, лесотундровых зонах, степях, горах

Тип (группа типов) леса и тип лесорастительных условий ДСО Д2

1. Потребность насаждения в проведении рубки ухода (в первую, вторую, третью, четвертую очередь - наличие других насаждений, требующих ухода в первую, вторую или третью очередь) первая очередь

2. Проектируемое количество и размеры пробных площадей в молодниках и постоянных пробных площадях нет

3. Характеристика насаждения: исходная (до рубки) - проектируемая (после рубки)

выдел	Площадь	Состав древостоя		Возраст по породам		Диаметр по породам		Высота по породам		Количество деревьев по породам, тыс. шт./га		Сомкнутость по полноте G		Подрост: состав, возраст, высота, кол-во (тыс. шт./га)	
		исх	проект	исх	проект	исх	проект	исх	проект	исх	проект	исх	проект	исх	проект
1	2	3	4	5	6	7	8	9	10	11	12	13	14	15	16
12	1,3	7Яо 2Ди 1Вм	7Яо 2Ди 1Вм	49	49	14	15	14	15	0,95	0,7	0,8	0,7	-	-

4. Характеристика деревьев по классам хозяйственно-биологической классификации с учетом выделения главных и второстепенных пород (для молодников обязательно даются параметры перспективных - лучших и нежелательных деревьев по высоте)

Лучшие Ясень обыкновенный, прямо-высокоствольные, полнодревесные, без порока

Вспомогательные Дуб низкоствольный Вяз мелколистный

Нежелательные (подлежащие вырубке) сухостойные, угнетенные, отстающие в росте

5. Планируемое время проведения рубки ухода (месяцы, год) февраль-декабрь 2019г.

6. Интенсивность рубки ухода слабая

6.1. в % от исходного запаса (полноты или количества деревьев) до 15%

6.2. объем вырубленной массы по породам (на 1 га) 14,6м³, в т.ч. при прокладке технологических коридоров

7. Проектируемая технология ухода название (с указанием вида трелемной транспортируемой древесины)

расстояние между технологическими коридорами, существующими или создаваемыми (прямолинейными или извилистыми) использование естественных разрывов, междурядий

ширина технологических коридоров нет

количество и размеры погрузочных пунктов нет

ширина оставляемых полос и коридоров ухода при линейной технологии (рубки ухода в молодниках) нет

8. Сортиментный состав вырубленной части древостоя (по предварительной оценке) дрова

9. Схема разработки лесосеки прилагается

Проект составил:

Начальник Шахтинского участка
Каменского ГАУ РО «Лес»

Журенко С.В.

Проект проверил:

Ведущий специалист Каменского
межрайонного отдела

Охотников Д.С.

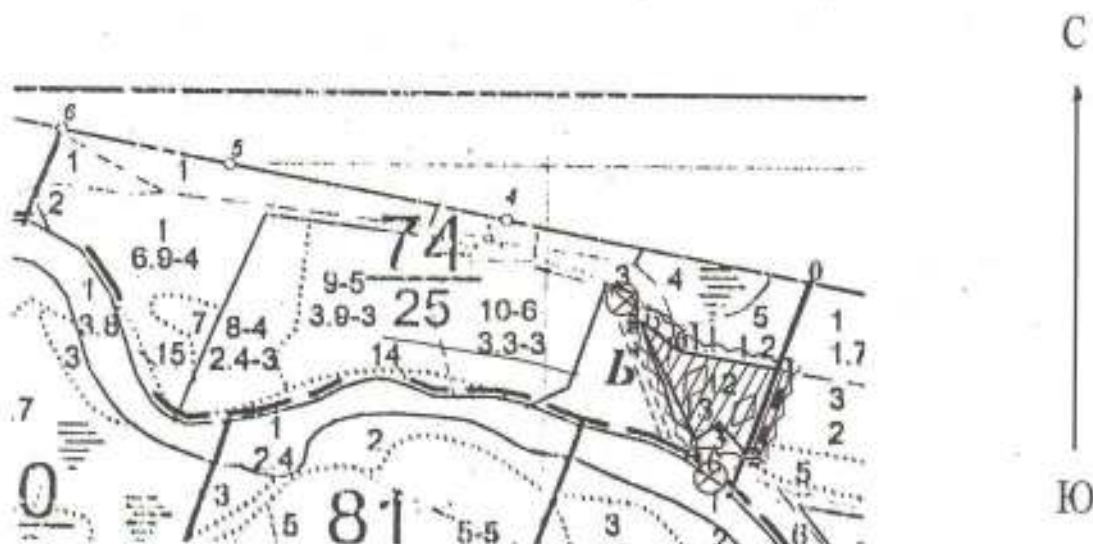
Схема разработки лесосеки

вид рубки: прореживание

Местоположение лесных насаждений: Ростовская область, Азовский район, Шахтинское лесничество, Атаманское участковое лесничество, квартал 74, выдел 12.

Площадь – 1,3 га

Масштаб 1:10 000 Общая- 1,3га. Эксплуатационная-1,3га.



Данные инструментальной съемки	Румбы линий	Длина линий, м
0-1	ЮЗ- 21°	110
1-2	ЮЗ - 21°	112
2-3	СЗ - 56°	65
3-4	ЮЗ - 37°	35
4-5	СЗ- 23°	170
5-6	ЮВ- 48°	50
6-1	ЮВ- 79°	130

Условные обозначения			
квартальная просека		лесная дорога	
граница лесосеки, не эксплуатационного участка		производственные и бытовые площадки	
граница 50 м зоны безопасности		погрузочные пункты, места складирования заготовленной древесины	
трассы волоков (технологических коридоров)		места размещения стросний и сооружений	
направление валки		не эксплуатационный участок	НЭ
направление трелевки		места установки информационных знаков	
места складирования порубочных остатков			

Согласовано
Заместитель начальника
Каменского межрайонного отдела
Алферов С.В.
"02" 02 2019 г.

Утверждаю
Директор Каменского ГАУ РО «Лес»
Калигинцев С.М.
"02" 02 2019 г.

ПРОЕКТ УХОДА ЗА ЛЕСАМИ № 12

ПРОРЕЖИВАНИЕ

(вид рубки ухода)

Лесничество Шахтинское участковое лесничество Атаманское квартал 88 выдел 5 площадь 2,2 га

Группа лесов и категория защитности леса расположенные в пустынных, полупустынных, лесостепных, лесотундровых зонах, степях, горах

Тип (группа типов) леса и тип лесорастительных условий ДК Д1-К

1. Потребность насаждения в проведении рубки ухода (в первую, вторую, третью, четвертую очередь - наличие других насаждений, требующих ухода в первую, вторую или третью очередь) первая очередь

2. Проектируемое количество и размеры пробных площадей в молодняках и постоянных пробных площадей нет

3. Характеристика насаждения: исходная (до рубки) – проектируемая (после рубки)

выд ел	Пло щад ь	Состав древостоя		Возраст породам		Диаметр породам		Высота породам		Количество деревьев породам, тыс. шт /га		Сомкнутость по (полнота по породам		Подрост: Состав, возраст, высота, кол-во (тыс.шт./га)	
		ис х	проект	ис х	проект	исх	проект	исх	проект	исх	проект	исх	проект	исх	проект
1	2	3	4	5	6	7	8	9	10	11	12	13	14	15	16
5	2,2	4Яз 2Бр 2А 2Аб Р	4Яз 2Бр 2А 2Аб Р	39	39	10	11	10	11	1,4	1,1	1,0	0,8	-	-

4. Характеристика деревьев по классам хозяйственно-биологической классификации с учетом выделения главных и второстепенных пород (для молодняков обязательно даются параметры перспективных - лучших и нежелательных деревьев по высоте)

Лучшие Ясень, зеленый, прямо-высокоствольные, полнодревесные, без порока

Вспомогательные Берест, акация

Нежелательные (подлежащие вырубке) сухостойные, угнетенные, отстающие в росте

5. Планируемое время проведения рубки ухода (месяцы, год) февраль-декабрь 2019г.

6. Интенсивность рубки ухода слабая

6.1. в % от исходного запаса (полноты или количества деревьев) до 20 %

6.2. объем вырубаемой массы по породам (на 1 га), 10,0мЗ, в т.ч. при прокладке технологических коридоров

7. Проектируемая технология ухода название (с указанием вида трелюемой транспортируемой древесины) расстояние между технологическими коридорами, существующими или создаваемыми (прямолинейными или извилистыми) использование естественных разрывов, междурядий

ширина технологических коридоров нет

количество и размеры погрузочных пунктов нет

ширина оставляемых полос и коридоров ухода при линейной технологии (рубки ухода в молодняках) нет

8. Сортиментный состав вырубаемой части древостоя (по предварительной оценке) дрова

9. Схема разработки лесосеки прилагается

Проект составил:
Начальник Шахтинского участка
Каменского ГАУ РО «Лес»



Журенко С.В.

Проект проверил:
Ведущий специалист Каменского
межрайонного отдела



Охотников Д.С.

Схема разработки лесосеки

вид рубки: прореживание

Местоположение лесных насаждений: Ростовская область, Азовский район, Шахтинское лесничество, Атаманское участковое лесничество, квартал 88, выдел 5

Площадь – 2,2 га

Масштаб 1:10 000

Общая- 2,2га.

Эксплуатационная-2,2га.



Данные инструментальной съемки	Румбы линий	Длина линий, м
0-1	ЮЗ- 15°	150
1-2	ЮЗ - 15°	99
2-3	СЗ - 85°	225
3-4	СВ - 15°	99
4-1	ЮВ- 86°	225

Условные обозначения			
квартальная просека		лесная дорога	
граница лесосеки, не эксплуатационного участка		производственные и бытовые площадки	
граница 50 м зоны безопасности		погрузочные пункты, места складирования заготовленной древесины	
трассы волоков (технологических коридоров)		места размещения строений и сооружений	
направление валки		не эксплуатационный участок	
направление трелевки		места установки информационных знаков	
места складирования порубочных остатков			

Согласовано
Заместитель начальника
Каменского межрайонного отдела
Алферов С.В.
02 2019 г.

Утверждаю
Директор Каменского ГАУ РО «Лес»
Калитвенцев С.М.
02 2019 г.

ПРОЕКТ УХОДА ЗА ЛЕСАМИ № 13 ПРОРЕЖИВАНИЕ

(вид рубки ухода)

Лесничество Шахтинское участковое лесничество Атаманское квартал 97 выдел 4 площадь 9,8 га

Группа лесов и категория защитности леса расположенные в пустынных, полупустынных, лесостепных, лесотундровых зонах, степях, горах

Тип (группа типов) леса и тип лесорастительных условий ДК Д1-К

1. Потребность насаждения в проведении рубки ухода (в первую, вторую, третью, четвертую очередь - наличие других насаждений, требующих ухода в первую, вторую или третью очередь) первая очередь

2. Проектируемое количество и размеры пробных площадей в молодняках и постоянных пробных площадей нет

3. Характеристика насаждения: исходная (до рубки) - проектируемая (после рубки)

выд ел	Пло щад ь	Состав древостоя		Возраст породам		Диаметр по породам		Высота по породам		Количество деревьев породам, шт / га		Сомкнутость по (полнота G) породам тыс. породам		Подрост: состав, возраст, кол-во (тыс. шт./га)	
		ис х	пр ое кт	ис х	пр ое кт	ис х	пр ое кт	ис х	пр ое кт	ис х	пр ое кт	ис х	пр ое кт	ис х	пр ое кт
1	2	3	4	5	6	7	8	9	10	11	12	13	14	15	16
4	9,8	9Яз 1Ди	9Яз 1Ди	44	44	1 2	13	1 1	12	1,43	1,26	0,9	0,7	-	-

4. Характеристика деревьев по классам хозяйственно-биологической классификации с учетом выделения главных и второстепенных пород (для молодняков обязательно даются параметры перспективных - лучших и нежелательных деревьев по высоте)

Лучшие Ясень зеленый, прямо-высокоствольные, полнодревесные, без порока

Вспомогательные Дуб низкоствольный

Нежелательные (подлежащие вырубке) сухостойные, угнетенные, отстающие в росте

5. Планируемое время проведения рубки ухода (месяцы, год) февраль-декабрь 2019г.

6. Интенсивность рубки ухода слабая

6.1. в % от исходного запаса (полноты или количества деревьев) до 15 %

6.2. объем вырубаемой массы по породам (на 1 га), 11,7м3, в т.ч. при прокладке технологических коридоров

7. Проектируемая технология ухода название (с указанием вида трелюемой транспортируемой древесины)

расстояние между технологическими коридорами, существующими или создаваемыми (прямолинейными или непрямолинейными) использование естественных разрывов, междурядий

ширина технологических коридоров нет

количество и размеры погрузочных пунктов нет

ширина оставляемых полос и коридоров ухода при линейной технологии (рубки ухода в молодняках) нет

8. Сортиментный состав вырубаемой части древостоя (по предварительной оценке) дрова

9. Схема разработки лесосеки прилагается

Проект составил:

Начальник Шахтинского участка
Каменского ГАУ РО «Лес»

Проект проверил:

Ведущий специалист Каменского
межрайонного отдела

Журенко С.В.

Охотников Д.С.

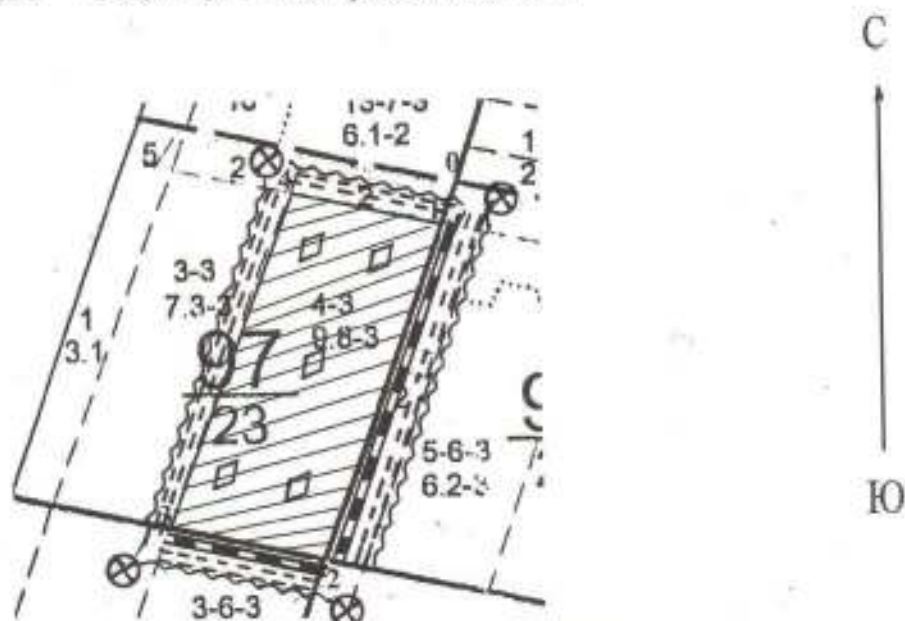
Схема разработки лесосеки

вид рубки: прореживание.

Местоположение лесных насаждений: Ростовская область, Азовский район, Шахтинское лесничество, Атаманское участковое лесничество, квартал 97, выдел 4.

Площадь – 9,8 га

Масштаб 1:10 000 Общая- 9,8га. Эксплуатационная-9,8га.



Данные инструментальной съемки границ участка	Румбы линий	Длина линий, м
0-1	ЮЗ- 17°	60
1-2	ЮЗ - 17°	490
2-3	СЗ - 80°	200
3-4	СВ - 17°	495
4-1	ЮВ- 80°	200

Условные обозначения			
квартальная просека		лесная дорога	
граница лесосеки, не эксплуатационного участка		производственные и бытовые площадки	
граница 50 м зоны безопасности		погрузочные пункты, места складирования заготовленной древесины	
трассы волоков (технологических коридоров)		места размещения стросний и сооружений	
направление валки		не эксплуатационный участок	
направление трелевки		места установки информационных знаков	
места складирования порубочных остатков			

Согласовано
Заместитель начальника
Каменского межрайонного отдела
Алферов С.В.
01.02.2019 г.

Утверждаю
Директор Каменского ГАУ РО «Лес»
Калигайцев С.М.
02.02.2019 г.

ПРОЕКТ УХОДА ЗА ЛЕСАМИ № 14

ПРОРЕЖИВАНИЕ

(вид рубки ухода)

Лесничество Шахтинское участковое лесничество Атаманское квартал 26 выдел 1 площадь 9,9 га

Группа лесов и категория защитности леса расположенные в пустынных, полупустынных, лесостепных, лесотундровых зонах, степях, горах

Тип (группа типов) леса и тип лесорастительных условий ДК Д1-К

1. Потребность насаждения в проведении рубки ухода (в первую, вторую, третью, четвертую очередь - наличие других насаждений, требующих ухода в первую, вторую или третью очередь) первая очередь

2. Проектируемое количество и размеры пробных площадей в молодняках и постоянных пробных площадей нет

3. Характеристика насаждения: исходная (до рубки) - проектируемая (после рубки)

выдел	Площадь	Состав древостоя		Возраст по породам		Диаметр по породам		Высота по породам		Количество деревьев по породам, шт / га		Сомкнутость по (полнота G) по породам		Подрост: состав, возраст, кол-во (тыс. шт./га)	
		исх	проект	исх	проект	исх	проект	исх	проект	исх	проект	исх	проект	исх	проект
1	2	3	4	5	6	7	8	9	10	11	12	13	14	15	16
1	9,9	6Яо 3Дн 1Кл п	6Яо 3Дн 1Кл п	49	49	10	11	1	12	1,8	1,55	0,9	0,7	-	-

4. Характеристика деревьев по классам хозяйственно-биологической классификации с учетом выделения главных и второстепенных пород (для молодняков обязательно даются параметры перспективных - лучших и нежелательных деревьев по высоте)

Лучшие Ясень зеленый, прямо-высокоствольные, полнодревесные, без порока

Вспомогательные Дуб низкоствольный

Нежелательные (подлежащие вырубке) сухостойные, угнетенные, отстающие в росте

5. Планируемое время проведения рубки ухода (месяцы, год) февраль-декабрь 2019г.

6. Интенсивность рубки ухода слабая

6.1. в % от исходного запаса (полноты или количества деревьев) до 20 %

6.2. объем вырубленной массы по породам (на 1 га) 17,7м³, в т.ч. при прокладке технологических коридоров

7. Проектируемая технология ухода название (с указанием вида трелюемой транспортируемой древесины)

расстояние между технологическими коридорами, существующими или создаваемыми (прямолинейными или извилистыми) использование естественных разрывов, междурядий

ширина технологических коридоров нет

количество и размеры погрузочных пунктов нет

ширина оставляемых полос и коридоров ухода при линейной технологии (рубки ухода в молодняках) нет

8. Сортиментный состав вырубленной части древостоя (по предварительной оценке) дрова

9. Схема разработки лесосеки прилагается

Проект составил:

Начальник Шахтинского участка
Каменского ГАУ РО «Лес»

Проект проверил:

Ведущий специалист Каменского
межрайонного отдела

Журенко С.В.

Охотников Д.С.

Схема разработки лесосеки

вид рубки: прореживание.

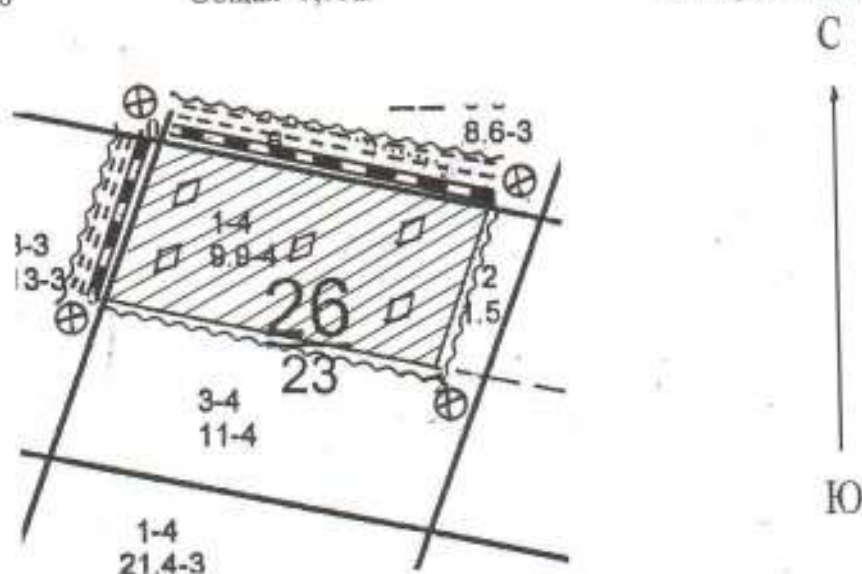
Местоположение лесных насаждений: Ростовская область, Азовский район, Шахтинское лесничество, Атаманское участковое лесничество, квартал 26, выдел 1

Площадь – 9,9 га

Масштаб 1:10 000

Общая- 9,9га.

Эксплуатационная-9,9га.



Данные инструментальной съемки	Румбы линий	Длина линий, м
0-1	ЮВ- 77°	427
1-2	ЮЗ - 16°	229
2-3	СЗ - 78°	427
3-0	СВ - 15°	215

Условные обозначения			
квартальная просека		лесная дорога	
граница лесосеки, не эксплуатационного участка		производственные и бытовые площадки	
граница 50 м зоны безопасности		погрузочные пункты, места складирования заготовленной древесины	
трассы волоков (технологических коридоров)		места размещения строений и сооружений	
направление валки		не эксплуатационный участок	НЕ
направление трелевки		места установки информационных знаков	
места складирования порубочных остатков			

Согласовано
Заместитель начальника
Каменского межрайонного отдела
Алферов С.В.
02 02 2019 г.

Утверждаю
Директор Каменского ГАУ РО «Лес»
Калитвинцев С.М.
02 02 2019 г.

ПРОЕКТ УХОДА ЗА ЛЕСАМИ № 15

ПРОХОДНАЯ РУБКА

(вид рубки ухода)

Лесничество Шахтинское участковое лесничество Атаманское квартал 38 выдел I площадь 12,0 га

Группа лесов и категория защитности леса расположенные в пустынных, полупустынных, лесостепных, лесотундровых зонах, степях, горах

Тип (группа типов) леса и тип лесорастительных условий ДК Д1-К

1. Потребность насаждения в проведении рубки ухода (в первую, вторую, третью, четвертую очередь - наличие других насаждений, требующих ухода в первую, вторую или третью очередь) первая очередь

2. Проектируемое количество и размеры пробных площадей в молодняках и постоянных пробных площадей нет

3. Характеристика насаждения: исходная (до рубки) - проектируемая (после рубки)

выдел	Площадь	Состав древостоя		Возраст по породам		Диаметр по породам		Высота по породам		Количество деревьев по породам, тыс. шт./га		Сомкнутость по (полнота G) породам		Подрост: состав, возраст, кол-во (тыс. шт./га)	
		исх	проект	исх	проект	исх	проект	исх	проект	исх	проект	исх	проект	исх	проект
1	2	3	4	5	6	7	8	9	10	11	12	13	14	15	16
1	12,0	6Ди 1Гр 3Яз	6Ди 1Гр 3Яз	67	67	18	19	14	15	0,75	0,42	0,9	0,7	-	-

4. Характеристика деревьев по классам хозяйственно-биологической классификации с учетом выделения главных и второстепенных пород (для молодняков обязательно даются параметры перспективных - лучших и нежелательных деревьев по высоте)

Лучшие Дуб низкостовольный, прямо-высокостовольные, полндревесные, без порока

Вспомогательные Ясень зеленый

Нежелательные (подлежащие вырубке) сухостойные, угнетенные, отстающие в росте

5. Планируемое время проведения рубки ухода (месяцы, год) февраль-декабрь 2019г.

6. Интенсивность рубки ухода слабая

6.1. в % от исходного запаса (полноты или количества деревьев) до 20 %

6.2. объем вырубаемой массы по породам (на 1 га) 22,5 м³, в т.ч. при прокладке технологических коридоров

7. Проектируемая технология ухода название (с указанием вида трелюемой транспортируемой древесины)

расстояние между технологическими коридорами, существующими или создаваемыми (прямолинейными или непрямолинейными) использование естественных разрывов, междурядий

ширина технологических коридоров нет

количество и размеры погрузочных пунктов нет

ширина оставляемых полос и коридоров ухода при линейной технологии (рубки ухода в молодняках) нет

8. Сортиментный состав вырубаемой части древостоя (по предварительной оценке) дрова

9. Схема разработки лесосеки прилагается

Проект составил:
Начальник Шахтинского участка
Каменского ГАУ РО «Лес»

Проект проверил:
Ведущий специалист Каменского
межрайонного отдела

Журенко С.В.

Охотников Д.С.

Схема разработки лесосеки

вид рубки: проходная рубка.

Местоположение лесных насаждений: Ростовская область, Азовский район, Шахтинское лесничество, Атаманское участковое лесничество, квартал 38, выдел 1.

Площадь – 12,0 га

Масштаб 1:10 000

Общая- 12,0га.

Эксплуатационная-12,0га.



Данные инструментальной съемки	Румбы линий	Длина линий, м
0-1	ЮВ- 83°	439
1-2	ЮЗ - 11°	40
2-3	ЮЗ - 53°	606
3-4	СЗ - 83°	45
4-0	СВ- 12°	399

Условные обозначения			
квартальная просека		лесная дорога	
граница лесосеки, не эксплуатационного участка		производственные и бытовые площадки	
граница 50 м зоны безопасности		погрузочные пункты, места складирования заготовленной древесины	
трассы волоков (технологических коридоров)		места размещения строений и сооружений	
направление валки		не эксплуатационный участок	НС
направление трележки		места установки информационных знаков	
места складирования порубочных остатков			

Согласовано
Заместитель начальника
Каменского межрайонного отдела
Алферов С.В.
02 2019 г.

Утверждаю
Директор Каменского ГАУ РО «Лес»
Калитвенцев С.М.
02 2019 г.

ПРОЕКТ УХОДА ЗА ЛЕСАМИ № 16 ПРОХОДНАЯ РУБКА

(вид рубки ухода)

Лесничество Шахтинское участковое лесничество Атаманское квартал 38 выдел 2 площадь 9,4 га

Группа лесов и категория защитности леса расположенные в пустынных, полупустынных, лесостепных, лесотундровых зонах, степях, горах

Тип (группа типов) леса и тип лесорастительных условий ДК Д1-К

1. Потребность насаждения в проведении рубки ухода (в первую, вторую, третью, четвертую очередь - наличие других насаждений, требующих ухода в первую, вторую или третью очередь) первая очередь

2. Проектируемое количество и размеры пробных площадей в молодняках и постоянных пробных площадей
нет

3. Характеристика насаждения: исходная (до рубки) - проектируемая (после рубки)

выдел	Площадь	Состав древостоя		Возраст по породам		Диаметр по породам		Высота по породам		Количество деревьев по породам, тыс. шт/га		Сомкнутость по (полнота G) по породам		Подрост: состав, возраст, высота, кол-во (тыс. шт./га)	
		исх	проект	исх	проект	исх	проект	исх	проект	исх	проект	исх	проект	исх	проект
1	2	3	4	5	6	7	8	9	10	11	12	13	14	15	16
2	9,4	6Дн 4Яз	6Дн 4Яз	67	67	18	19	16	17	0,87	0,59	0,9	0,7	-	-

4. Характеристика деревьев по классам хозяйственно-биологической классификации с учетом выделения главных и второстепенных пород (для молодняков обязательно даются параметры перспективных - лучших и нежелательных деревьев по высоте)

Лучшие Дуб низкостовольный, прямо-высокостовольные, полнодревесные, без порока

Вспомогательные Ясень, зеленый

Нежелательные (подлежащие вырубке) сухостойные, угнетенные, отстающие в росте

5. Планируемое время проведения рубки ухода (месяцы, год) февраль-декабрь 2019г.

6. Интенсивность рубки ухода слабая

6.1. в % от исходного запаса (полноты или количества деревьев) до 20 %

6.2. объем вырубасомой массы по породам (на 1 га), 20,8м³ в т.ч. при прокладке технологических коридоров

7. Проектируемая технология ухода название (с указанием вида трелюемой транспортируемой древесины)

расстояние между технологическими коридорами, существующими или создаваемыми (прямолинейными или непрямолинейными) использование естественных разрывов, междурядий

ширина технологических коридоров нет

количество и размеры погрузочных пунктов нет

ширина оставляемых полос и коридоров ухода при линейной технологии (рубки ухода в молодняках) нет

8. Сортиментный состав вырубасомой части древостоя (по предварительной оценке) дрова, деловая

9. Схема разработки лесосеки прилагается

Проект составил:

Начальник Шахтинского участка
Каменского ГАУ РО «Лес»

Проект проверил:

Ведущий специалист Каменского
межрайонного отдела

Журенко С.В.

Охотников Д.С.

Схема разработки лесосеки

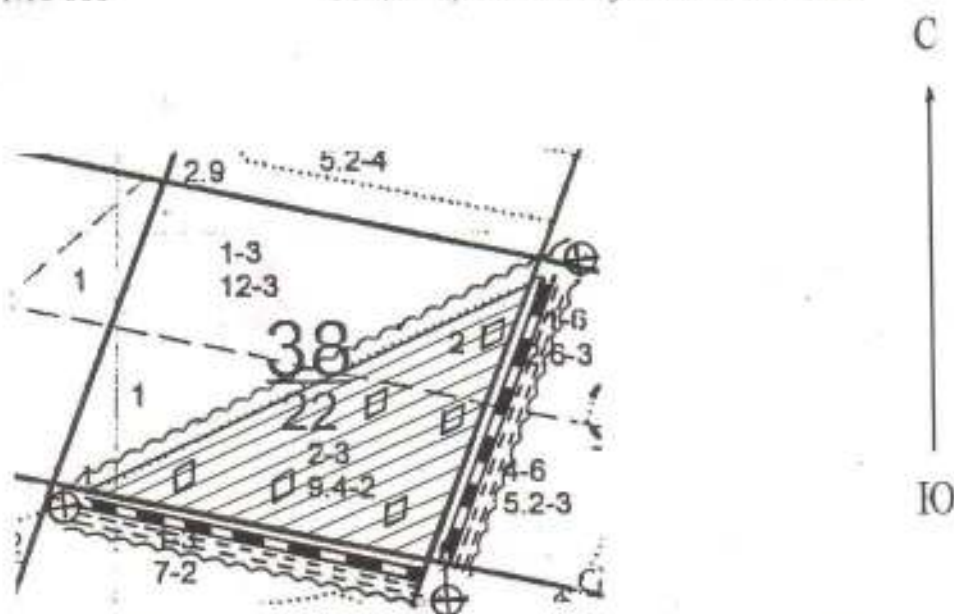
вид рубки: проходная рубка

Местоположение лесных насаждений: Ростовская область, Азовский район, Шахтинское лесничество, Атаманское участковое лесничество, квартал 38, выдел 2

Площадь – 9,4 га

Масштаб 1:10 000

Общая- 9,4га. Эксплуатационная-9,4га.



Данные инструментальной съемки	Румбы линий	Длина линий, м
0-1	СЗ- 77°	450
1-2	СВ- 62°	641
2-0	ЮЗ - 18°	382

Условные обозначения			
квартальная просека		лесная дорога	
граница лесосеки, не эксплуатационного участка		производственные и бытовые площадки	
граница 50 м зоны безопасности		погрузочные пункты, места складирования заготовленной древесины	
трассы волоков (технологических коридоров)		места размещения строений и сооружений	
направление валки		не эксплуатационный участок	НЕ
направление трелевки		места установки информационных знаков	
места складирования порубочных остатков			

Согласовано
Заместитель начальника
Каменского межрайонного отдела
Алферов С.В.
02 2019 г.

Утверждаю
Директор Каменского ГАУ РО «Лес»
Калитвенцев С.М.
02 2019 г.

ПРОЕКТ УХОДА ЗА ЛЕСАМИ № 17 ПРОХОДНАЯ РУБКА

(вид рубки ухода)

Лесничество Шахтинское участковое лесничество Атаманское квартал 71 выдел 1 площадь 21,15 га

Группа лесов и категория защитности леса расположенные в пустынных, полупустынных, лесостепных, лесотундровых зонах, степях, горах

Тип (группа типов) леса и тип лесорастительных условий ДК Д1-К

1. Потребность насаждения в проведении рубки ухода (в первую, вторую, третью, четвертую очередь - наличие других насаждений, требующих ухода в первую, вторую или третью очередь) первая очередь

2. Проектируемое количество и размеры пробных площадей в молодняках и постоянных пробных площадях нет

3. Характеристика насаждения: исходная (до рубки) - проектируемая (после рубки)

выдел	Площадь	Состав древостоя		Возраст породам		Диаметр по породам		Высота по породам		Количество деревьев породам, тыс. шт/га		Сомкнутость по (полнота) породам		Подрост: состав, возраст, высота, кол-во (тыс.шт./га)	
		исх	проект	исх	проект	исх	проект	исх	проект	исх	проект	исх	проект	исх	проект
1	2	3	4	5	6	7	8	9	10	11	12	13	14	15	16
1	21,15	7Дп 3Яз	7Дп 3Яз	67	67	16	17	13	14	0,73	0,62	0,9	0,7	-	-

4. Характеристика деревьев по классам хозяйственно-биологической классификации с учетом выделения главных и второстепенных пород (для молодняков обязательно даются параметры перспективных - лучших и нежелательных деревьев по высоте)

Лучшие Дуб низкоствольный, прямо-высокоствольные, полнодревесные, без порока

Вспомогательные Ясень зеленый

Нежелательные (подлежащие вырубке) сухостойные, угнетенные, отстающие в росте

5. Планируемое время проведения рубки ухода (месяцы, год) февраль-декабрь 2019г.

6. Интенсивность рубки ухода слабая

6.1. в % от исходного запаса (полноты или количества деревьев) до 15 %

6.2. объем вырубленной массы по породам (на 1 га), 15,3 м³, в т.ч. при прокладке технологических коридоров

7. Проектируемая технология ухода название (с указанием вида трелюемой транспортируемой древесины)

расстояние между технологическими коридорами, существующими или создаваемыми (прямолинейными или непрямолинейными) использование естественных разрывов, междурядий

ширина технологических коридоров нет

количество и размеры погрузочных пунктов нет

ширина оставляемых полос и коридоров ухода при линейной технологии (рубки ухода в молодняках) нет

8. Сортиментный состав вырубленной части древостоя (по предварительной оценке) дрова

9. Схема разработки лесосеки прилагается

Проект составил:
Начальник Шахтинского участка
Каменского ГАУ РО «Лес»

Журенко С.В.

Проект проверил:
Ведущий специалист Каменского
межрайонного отдела

Охотников Д.С.

Схема разработки лесосеки

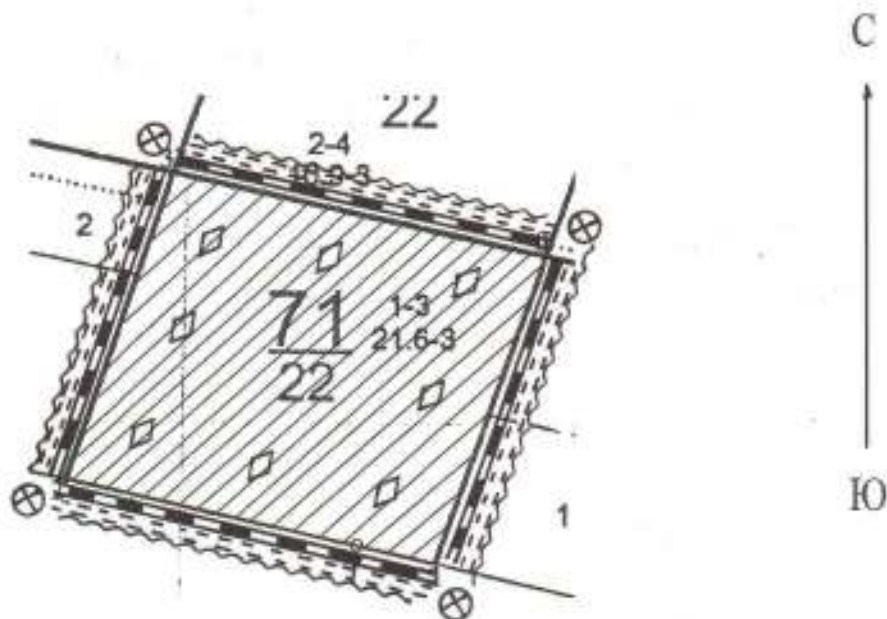
вид рубки: проходная рубка

Местоположение лесных насаждений: Ростовская область, Азовский район, Шахтинское лесничество, Атаманское участковое лесничество, квартал 71, выдел 1.

Площадь – 21,15 га

Масштаб 1:10 000

Общая- 21,15га. Эксплуатационная-21,15га.



Данные инструментальной съемки границ участка	Румбы линий	Длина линий, м
0-1	ЮЗ- 14°	411
1-2	СЗ - 74°	522
2-3	СВ - 16°	411
3-0	ЮВ - 74°	508

Условные обозначения			
квартальная просека		лесная дорога	
граница лесосеки, не эксплуатационного участка		производственные и бытовые площадки	
граница 50 м зоны безопасности		погрузочные пункты, места складирования заготовленной древесины	
трассы волоков (технологических коридоров)		места размещения строений и сооружений	
направление валки		не эксплуатационный участок	НЭ
направление трелевки		места установки информационных знаков	
места складирования порубочных остатков			

Согласовано
Заместитель начальника
Каменского межрайонного отдела
Диферов С.В.
02. 2019 г.

Утверждаю
Директор Каменского ГАУ РО «Лес»
Калитвенцев С.М.
02. 2019 г.

ПРОЕКТ УХОДА ЗА ЛЕСАМИ № 18 ПРОХОДНАЯ РУБКА

(вид рубки ухода)

Лесничество Шахтинское участковое лесничество Атаманское квартал 194 выдел 2 площадь 8,6 га

Группа лесов и категория защитности леса расположенные в пустынных, полупустынных, лесостепных, лесотундровых зонах, степях, горах

Тип (группа типов) леса и тип лесорастительных условий ДК Д1-К

1. Потребность насаждения в проведении рубки ухода (в первую, вторую, третью, четвертую очередь - наличие других насаждений, требующих ухода в первую, вторую или третью очередь) первая очередь

2. Проектируемое количество и размеры пробных площадей в молодняках и постоянных пробных площадей
нет

3. Характеристика насаждения: исходная (до рубки) - проектируемая (после рубки)

выдел	Площадь	Состав древостоя		Возраст по породам		Диаметр по породам		Высота по породам		Количество деревьев по породам, шт / га		Сомкнутость по (полнота G) тыс. породам		Подрост: состав, возраст, кол-во (тыс. шт./га)	
		исх	проект	исх	проект	исх	проект	исх	проект	исх	проект	исх	проект	исх	проект
1	2	3	4	5	6	7	8	9	10	11	12	13	14	15	16
2	8,6	10Д н	10Д н	65	65	18	19	15	16	0,73	0,6	0,9	0,7	-	-

4. Характеристика деревьев по классам хозяйственно-биологической классификации с учетом выделения главных и второстепенных пород (для молодняков обязательно даются параметры перспективных - лучших и нежелательных деревьев по высоте)

Лучшие Дуб низкостовольный, прямо-высокостовольные, полнодревесные, без порока

Вспомогательные

Нежелательные (подлежащие вырубке) сухостойные, угнетенные, отстающие в росте

5. Планируемое время проведения рубки ухода (месяцы, год) февраль-декабрь 2019г.

6. Интенсивность рубки ухода слабая

6.1. в % от исходного запаса (полноты или количества деревьев) до 20 %

6.2. объем вырубаемой массы по породам (на 1 га) 18,6м3, в т.ч. при прокладке технологических коридоров

7. Проектируемая технология ухода название (с указанием вида трелевочной транспортируемой древесины)

расстояние между технологическими коридорами, существующими или создаваемыми (прямолинейными или непрямолинейными) использование естественных разрывов, междурядий

ширина технологических коридоров нет

количество и размеры погрузочных пунктов нет

ширина оставляемых полос и коридоров ухода при линейной технологии (рубки ухода в молодняках) нет

8. Сортиментный состав вырубаемой части древостоя (по предварительной оценке) дрова, деловая

9. Схема разработки лесосеки прилагается

Проект составил:

Начальник Шахтинского участка
Каменского ГАУ РО «Лес»

Журенко С.В.

Проект проверил:

Ведущий специалист Каменского
межрайонного отдела

Охотников Д.С.

Схема разработки лесосеки

вид рубки: проходная рубка

Местоположение лесных насаждений: Ростовская область, Азовский район, Шахтинское лесничество, Атаманское участковое лесничество, квартал 194, выдел 2

Площадь – 8,6 га

Масштаб 1:10 000 Общая- 8,6га. Эксплуатационная-8,6га.



Данные инструментальной съёмки	Румбы линий	Длина линий, м
0-1	ЮВ- 86°	50
1-2	ЮВ -86°	165
2-3	ЮЗ - 15°	540
3-4	СЗ - 84°	163
4-1	СВ - 15°	532

Условные обозначения			
квартальная просека		лесная дорога	
граница лесосеки, не эксплуатационного участка		производственные и бытовые площадки	
граница 50 м зоны безопасности		погрузочные пункты, места складирования заготовленной древесины	
трассы волоков (технологических коридоров)		места размещения строений и сооружений	
направление валки		не эксплуатационный участок	
направление трелевки		места установки информационных знаков	
места складирования порубочных остатков			

Согласовано
Заместитель начальника
Каменского межрайонного отдела
Алферов С.В.
02 2019 г.

Утверждаю
Директор Каменского ГАУ РО «Лес»
Калитвинцев С.М.
02 2019 г.

ПРОЕКТ УХОДА ЗА ЛЕСАМИ № 19

ПРОХОДНАЯ РУБКА

(вид рубки ухода)

Лесничество Шахтинское участковое лесничество Атаманское квартал 219 выдел 1 площадь 12,0 га

Группа лесов и категория защитности леса расположенные в пустынных, полупустынных, лесостепных, лесотундровых зонах, степях, горах

Тип (группа типов) леса и тип лесорастительных условий ДК Д1-К

1. Потребность насаждения в проведении рубки ухода (в первую, вторую, третью, четвертую очередь - наличие других насаждений, требующих ухода в первую, вторую или третью очередь) первая очередь

2. Проектируемое количество и размеры пробных площадей в молодняках и постоянных пробных площадей нет

3. Характеристика насаждения: исходная (до рубки) - проектируемая (после рубки)

выдел	Площадь	Состав древостоя		Возраст по породам		Диаметр по породам		Высота по породам		Количество по породам		Сомкнутость по породам		Подрост: состав, возраст, кол-во (тыс. шт./га)	
		исх	проект	исх	проект	исх	проект	исх	проект	исх	проект	исх	проект	исх	проект
1	2	3	4	5	6	7	8	9	10	11	12	13	14	15	16
1	12,0	9Дн 1Яз	9Дн 1Яз	64	64	18	19	16	17	0,74	0,53	0,9	0,7	-	-

4. Характеристика деревьев по классам хозяйственно-биологической классификации с учетом выделения главных и второстепенных пород (для молодняков обязательно даются параметры перспективных - лучших и нежелательных деревьев по высоте)

Лучшие Дуб низкостовольный, прямо-высокостовольные, полндревесные, без порока

Вспомогательные Ясень, зеленый

Нежелательные (подлежащие вырубке) сухостойные, угнетенные, отстающие в росте

5. Планируемое время проведения рубки ухода (месяцы, год) февраль-декабрь 2019г.

6. Интенсивность рубки ухода слабая

6.1. в % от исходного запаса (полноты или количества деревьев) до 20 %

6.2. объем вырубаемой массы по породам (на 1 га) 22,0м3, в т.ч. при прокладке технологических коридоров

7. Проектируемая технология ухода название (с указанием вида трелюемой транспортируемой древесины)

расстояние между технологическими коридорами, существующими или создаваемыми (прямолинейными или непрямолинейными) использование естественных разрывов, междурядий

ширина технологических коридоров нет

количество и размеры погрузочных пунктов нет

ширина оставляемых полос и коридоров ухода при линейной технологии (рубки ухода в молодняках) нет

8. Сортиментный состав вырубаемой части древостоя (по предварительной оценке) дрова

9. Схема разработки лесосеки прилагается

Проект составил:

Начальник Шахтинского участка
Каменского ГАУ РО «Лес»

Журенко С.В.

Проект проверил:

Ведущий специалист Каменского
межрайонного отдела

Охотников Д.С.

Масштаб 1:10 000 Общая- 12,0га Эксплуатационная-12,0га.



A vertical line with an upward-pointing arrow. The letter 'C' is at the top and 'Ю' is at the bottom.

Данные инструментальной съемки границ участка	Румбы линий	Длина линий, м
0-1	СВ - 17°	531
1-2	ЮВ - 78°	227
2-3	ЮЗ - 17°	531
3-0	СЗ - 78°	227

Условные обозначения			
квартальная просека		лесная дорога	
граница лесосеки, не эксплуатационного участка		производственные и бытовые площадки	
граница 50 м зоны безопасности		погрузочные пункты, места складирования заготовленной древесины	
трассы волоков (технологических коридоров)		места размещения строений и сооружений	
направление валки		не эксплуатационный участок	
направление трелевки		места установки информационных знаков	
места складирования порубочных остатков			

Согласовано
Заместитель начальника
Каменского межрайонного отдела
Алифёров С.В.
2019 г.

Утверждаю
Директор Каменского ГАУ РО «Лес»
Калитенцев С.М.
2019 г.

ПРОЕКТ УХОДА ЗА ЛЕСАМИ № 20

ПРОХОДНАЯ РУБКА

(вид рубки ухода)

Лесничество Шахтинское участковое лесничество Атаманское квартал 200 выдел 2 площадь 10,0 га

Группа лесов и категория защитности леса расположенные в пустынных, полупустынных, лесостепных, лесотундровых зонах, степях, горах

Тип (группа типов) леса и тип лесорастительных условий ДК Д1-К

1. Потребность насаждения в проведении рубки ухода (в первую, вторую, третью, четвертую очередь - наличие других насаждений, требующих ухода в первую, вторую или третью очередь) первая очередь

2. Проектируемое количество и размеры пробных площадей в молодниках и постоянных пробных площадях
нет

3. Характеристика насаждения: исходная (до рубки) - проектируемая (после рубки)

выдел	Площадь	Состав древостоя		Возраст по породам		Диаметр по породам		Высота по породам		Количество деревьев по породам, шт / га		Сомкнутость по (полнота G)		Подрост: состав, возраст, кол-во (тыс. шт./га)	
		исх	проект	исх	проект	исх	проект	исх	проект	исх	проект	исх	проект	исх	проект
1	2	3	4	5	6	7	8	9	10	11	12	13	14	15	16
2	10	9Дн 1Яо	9Дн 1Яо	64	64	20	21	15	16	0,42	0,31	0,8	0,7	-	-

4. Характеристика деревьев по классам хозяйственно-биологической классификации с учетом выделения главных и второстепенных пород (для молодняков обязательно даются параметры перспективных - лучших и нежелательных деревьев по высоте)

Лучшие Дуб низкостовольный, прямо-высокостовольные, полнодревесные, без порока

Вспомогательные Ясень обыкновенный

Нежелательные (подлежащие вырубке) сухостойные, угнетенные, отстающие в росте

5. Планируемое время проведения рубки ухода (месяцы, год) февраль-декабрь 2019г.

6. Интенсивность рубки ухода слабая

6.1. в % от исходного запаса (полноты или количества деревьев) до 15 %

6.2. объем вырубленной массы по породам (на 1 га), 14,8м³, в т.ч. при прокладке технологических коридоров

7. Проектируемая технология ухода название (с указанием вида трелюемой транспортируемой древесины)

расстояние между технологическими коридорами, существующими или создаваемыми (прямолинейными или непрямолинейными) использование естественных разрывов, междурядий

ширина технологических коридоров нет

количество и размеры погрузочных пунктов нет

ширина оставляемых полос и коридоров ухода при линейной технологии (рубки ухода в молодниках) нет

8. Сортиментный состав вырубленной части древостоя (по предварительной оценке) дрова

9. Схема разработки лесосеки прилагается

Проект составил:

Начальник Шахтинского участка
Каменского ГАУ РО «Лес»




Журенко С.В.

Проект проверил:

Ведущий специалист Каменского
межрайонного отдела

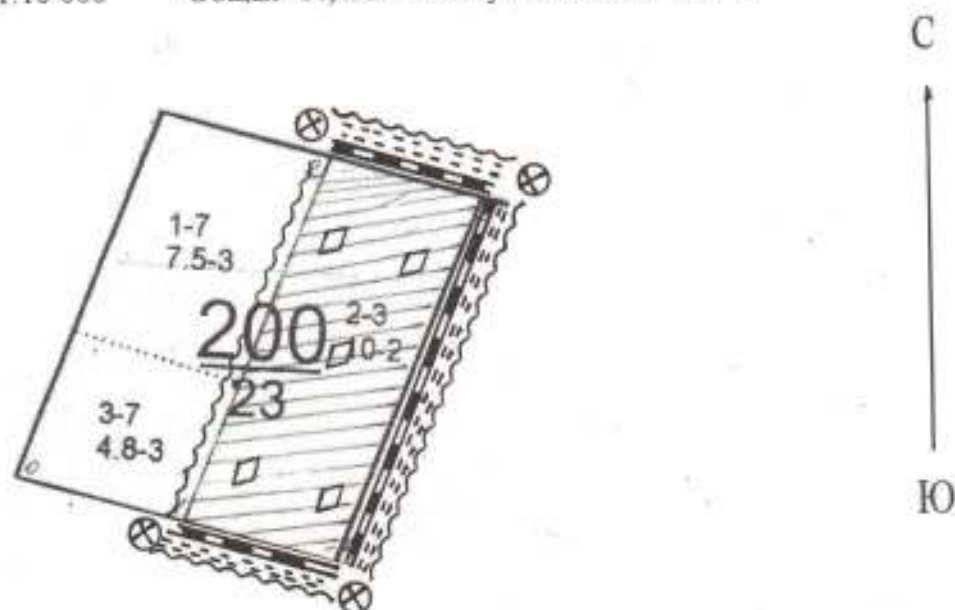
Охотников Д.С.

Схема разработки лесосеки

вид рубки: проходная рубка.

Местоположение лесных насаждений: Ростовская область, Азовский район, Шахтинское лесничество, Атаманское участковое лесничество, квартал 200, выдел 2
Площадь – 10,0 га

Масштаб 1:10 000 Общая- 10,0га. Эксплуатационная-10,0га.



Данные инструментальной съемки границ участка	Румбы линий	Длина линий, м
0-1	ЮВ - 12°	240
1-2	СВ - 17°	500
2-3	ЮВ - 12°	200
3-4	ЮЗ - 17°	500
4-1	СЗ - 12°	200

Условные обозначения			
квартальная просека		лесная дорога	
граница лесосеки, не эксплуатационного участка		производственные и бытовые площадки	
граница 50 м зоны безопасности		погрузочные пункты, места складирования заготовленной древесины	
трассы волоков (технологических коридоров)		места размещения стросний и сооружений	
направление валки		не эксплуатационный участок	НЕ
направление трелевки		места установки информационных знаков	
места складирования порубочных остатков			

Согласовано
Заместитель начальника
Каменского межрайонного отдела
Алферов С.В.
02 2019 г.

Утверждаю
Директор Каменского ГАУ РО «Лес»
Калитвенцев С.М.
02 2019 г.

ПРОЕКТ УХОДА ЗА ЛЕСАМИ № 21 ПРОХОДНАЯ РУБКА

(вид рубки ухода)

Лесничество Шахтинское участковое лесничество Атаманское квартал 219 выдел 2 площадь 9,0 га

Группа лесов и категория защитности леса расположенные в пустынных, полупустынных, лесостепных, лесотундровых зонах, степях, горах

Тип (группа типов) леса и тип лесорастительных условий ДК Д1-К

1. Потребность насаждения в проведении рубки ухода (в первую, вторую, третью, четвертую очередь - наличие других насаждений, требующих ухода в первую, вторую или третью очередь) первая очередь

2. Проектируемое количество и размеры пробных площадей в молодняках и постоянных пробных площадей нет

3. Характеристика насаждения: исходная (до рубки) - проектируемая (после рубки)

выдел	Площадь	Состав древостоя		Возраст по породам		Диаметр по породам		Высота по породам		Количество деревьев по породам, шт / га		Сомкнутость (полнота G) по породам		Подрост: состав, возраст, высота, кол-во (тыс. шт./га)	
		исх	проект	исх	проект	исх	проект	исх	проект	исх	проект	исх	проект	исх	проект
1	2	3	4	5	6	7	8	9	10	11	12	13	14	15	16
2	9,0	10Дн	10Дн	64	64	20	21	18	19	0,71	0,58	0,9	0,7	-	-

4. Характеристика деревьев по классам хозяйственно-биологической классификации с учетом выделения главных и второстепенных пород (для молодняков обязательно даются параметры перспективных - лучших и нежелательных деревьев по высоте)

Лучшие Дуб низкоствольный, прямо-высокоствольные, полндревесные, без порока

Вспомогательные

Нежелательные (подлежащие вырубке) сухостойные, угнетенные, отстающие в росте

5. Планируемое время проведения рубки ухода (месяцы, год) февраль-декабрь 2019г.

6. Интенсивность рубки ухода слабая

6.1. в % от исходного запаса (полноты или количества деревьев) до 15 %

6.2. объем вырубленной массы по породам (на 1 га), 23,0 м3, в т.ч. при прокладке технологических коридоров

7. Проектируемая технология ухода название (с указанием вида трелюемой транспортируемой древесины) расстояние между технологическими коридорами, существующими или создаваемыми (прямолинейными или непрямолинейными) использование естественных разрывов, междурядий

ширина технологических коридоров нет

количество и размеры погрузочных пунктов нет

ширина оставляемых полос и коридоров ухода при линейной технологии (рубки ухода в молодняках) нет

8. Сортиментный состав вырубленной части древостоя (по предварительной оценке) дрова

9. Схема разработки лесосеки прилагается

Проект составил:

Начальник Шахтинского участка
Каменского ГАУ РО «Лес»



Журенко С.В.

Проект проверил:

Ведущий специалист Каменского
межрайонного отдела



Охотников Д.С.

Схема разработки лесосеки

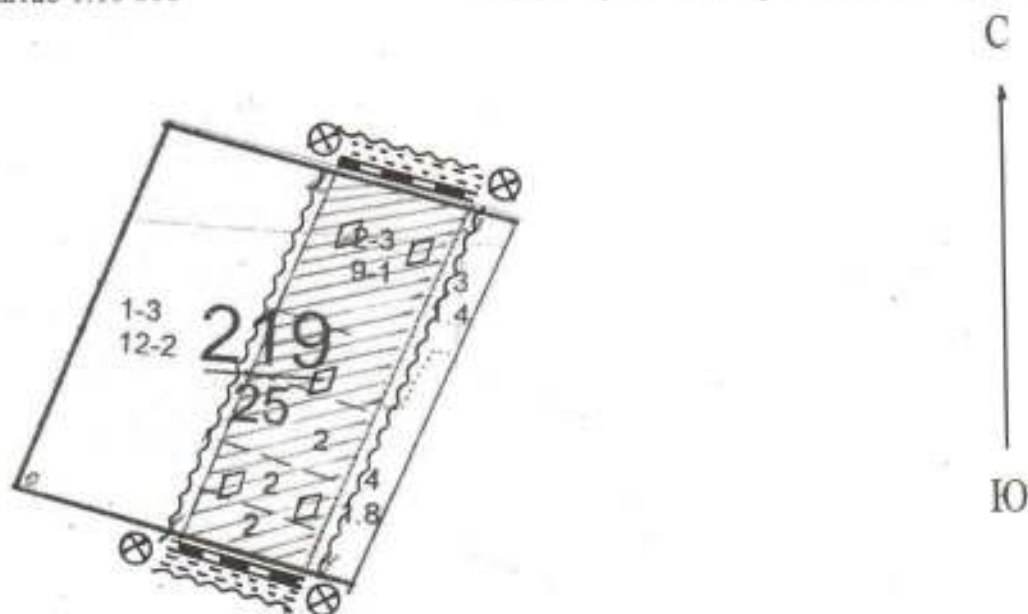
вид рубки: проходная рубка

Местоположение лесных насаждений: Ростовская область, Азовский район, Шахтинское лесничество, Атаманское участковое лесничество, квартал 219, выдел 2

Площадь – 9,0 га

Масштаб 1:10 000

Общая- 9,0га. Эксплуатационная-9,0 га.



Данные инструментальной съемки границ участка	Румбы линий	Длина линий, м
0-1	ЮВ-12°	240
1-2	СВ-18°	520
2-3	ЮВ-12°	173
3-4	ЮЗ-18°	520
4-0	СЗ-12°	173

Условные обозначения			
квартальная просека		лесная дорога	
граница лесосеки, не эксплуатационного участка		производственные и бытовые площадки	
граница 50 м зоны безопасности		погрузочные пункты, места складирования заготовленной древесины	
трассы волоков (технологических коридоров)		места размещения строений и сооружений	
направление валки		не эксплуатационный участок	НЭ
направление трелевки		места установки информационных знаков	
места складирования порубочных остатков			

Согласовано
Заместитель начальника
Каменского межрайонного отдела
Алферов С.В.
01.02.2019 г.

Утверждаю
Директор Каменского ГАУ РО «Лес»
Калистенцев С.М.
02.02.2019 г.

ПРОЕКТ УХОДА ЗА ЛЕСАМИ № 22 ПРОХОДНАЯ РУБКА

(вид рубки ухода)

Лесничество Шахтинское участковое лесничество Атаманское квартал 28 выдел 1 площадь 22,4 га

Группа лесов и категория защитности леса расположенные в пустынных, полупустынных, лесостепных, лесотундровых зонах, степях, горах

Тип (группа типов) леса и тип лесорастительных условий ДК Д1-К

1. Потребность насаждения в проведении рубки ухода (в первую, вторую, третью, четвертую очередь - наличие других насаждений, требующих ухода в первую, вторую или третью очередь) первая очередь

2. Проектируемое количество и размеры пробных площадей в молодняках и постоянных пробных площадей
нет

3. Характеристика насаждения: исходная (до рубки) - проектируемая (после рубки)

выд сл	Пло щад ь	Состав древостоя		Возраст породам		Диаметр по породам		Высота по породам		Количество деревьев породам, шт / га		Сомкнутость по (полнота G) породам тыс. породам		Подрост: пвозраст, кол-во (тыс. шт./га)		состав, высота, га	
		ис х	пр ое кт	ис х	пр ое кт	ис х	пр ое кт	ис х	пр ое кт	ис х	пр ое кт	ис х	пр ое кт	ис х	пр ое кт	ис х	пр ое кт
1	2	3	4	5	6	7	8	9	10	11	12	13	14	15	16		
1	22,4	9Яо 1Дн	9Яо 1Дн	54	54	14	15	14	15	1,09	0,96	0,9	0,7	-	-		

4. Характеристика деревьев по классам хозяйственно-биологической классификации с учетом выделения главных и второстепенных пород (для молодняков обязательно даются параметры перспективных - лучших и нежелательных деревьев по высоте)

Лучшие Ясень обыкновенный, прямо-высокоствольные, полнодревесные, без порока

Вспомогательные Дуб низкоствольный

Нежелательные (подлежащие вырубке) сухостойные, угнетенные, отстающие в росте

5. Планируемое время проведения рубки ухода (месяцы, год) февраль-декабрь 2019г.

6. Интенсивность рубки ухода - слабая

6.1. в % от исходного запаса (полноты или количества деревьев) до 15 %

6.2. объем вырубленной массы по породам (на 1 га) 16,4м³, в т.ч. при прокладке технологических коридоров

7. Проектируемая технология ухода название (с указанием вида трелюемой транспортируемой древесины)

расстояние между технологическими коридорами, существующими или создаваемыми (прямолинейными или непрямолинейными) использование естественных разрывов, междурядий

ширина технологических коридоров нет

количество и размеры погрузочных пунктов нет

ширина оставляемых полос и коридоров ухода при линейной технологии (рубки ухода в молодняках) нет

8. Сортиментный состав вырубленной части древостоя (по предварительной оценке) дрова, деловая

9. Схема разработки лесосеки прилагается

Проект составил:

Начальник Шахтинского участка
Каменского ГАУ РО «Лес»

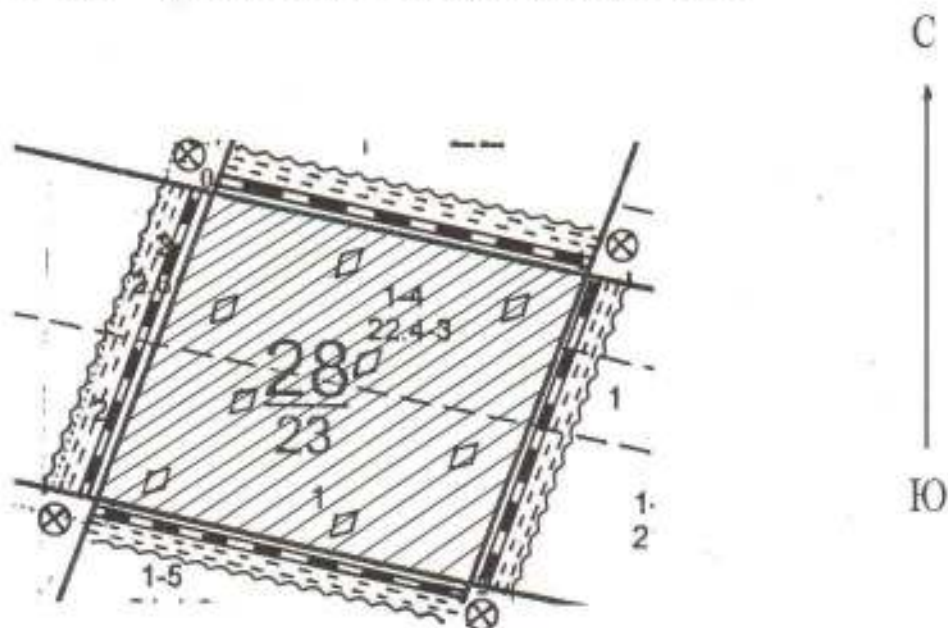
Проект проверил:

Ведущий специалист Каменского
межрайонного отдела

Журенко С.В.

Охотников Д.С.

Масштаб 1:10 000 Общая- 22,4га, Эксплуатационная-22,4га.



Данные инструментальной съемки границ участка	Румбы линий	Длина линий, м
0-1	ЮВ- 85°	505
1-2	ЮЗ - 13°	435
2-3	СЗ - 88°	505
3-0	СВ - 12°	435

Условные обозначения			
квартальная просека		лесная дорога	
граница лесосеки, не эксплуатационного участка		производственные и бытовые площадки	
граница 50 м зоны безопасности		погрузочные пункты, места складирования заготовленной древесины	
трассы волоков (технологических коридоров)		места размещения строений и сооружений	
направление валки		не эксплуатационный участок	
направление трелевки		места установки информационных знаков	
места складирования порубочных остатков			

Согласовано
Заместитель начальника
Каменского межрайонного отдела
Алферов С.В.
02 2019 г.

Утверждаю
Директор Каменского ГАУ РО «Лес»
Калитвинцев С.М.
2019 г.

ПРОЕКТ УХОДА ЗА ЛЕСАМИ № 23

ПРОХОДНАЯ РУБКА

(вид рубки ухода)

Лесничество Шахтинское участковое лесничество Атаманское квартал 145 выдел 2 площадь 2,5 га

Группа лесов и категория защитности леса расположенные в пустынных, полупустынных, лесостепных, лесотундровых зонах, степях, горах

Тип (группа типов) леса и тип лесорастительных условий ДК Д1-К

1. Потребность насаждения в проведении рубки ухода (в первую, вторую, третью, четвертую очередь - наличие других насаждений, требующих ухода в первую, вторую или третью очередь) первая очередь

2. Проектируемое количество и размеры пробных площадей в молодниках и постоянных пробных площадях нет

3. Характеристика насаждения: исходная (до рубки) - проектируемая (после рубки)

выдел	Площадь	Состав древостоя		Возраст по породам		Диаметр по породам		Высота по породам		Количество деревьев по породам, шт/га		Сомкнутость по породам		Подрост: состав, возраст, кол-во (тыс.шт./га)	
		исх	проект	исх	проект	исх	проект	исх	проект	исх	проект	исх	проект	исх	проект
1	2	3	4	5	6	7	8	9	10	11	12	13	14	15	16
2	2,5	3Дн 3Яо 3Яз	3Дн 3Яо 3Яз	90	90	18	19	15	16	0,63	0,48	0,9	0,7	-	-

4. Характеристика деревьев по классам хозяйственно-биологической классификации с учетом выделения главных и второстепенных пород (для молодняков обязательно даются параметры перспективных - лучших и нежелательных деревьев по высоте)

Лучшие Дуб низкостовольный, прямо-высокостовольные, полнодревесные, без порока

Вспомогательные Ясень обыкновенный, Ясень зеленый

Нежелательные (подлежащие вырубке) сухостойные, угнетенные, отстающие в росте

5. Планируемое время проведения рубки ухода (месяцы, год) февраль-декабрь 2019г.

6. Интенсивность рубки ухода слабая

6.1. в % от исходного запаса (полноты или количества деревьев) до 20 %

6.2. объем вырубленной массы по породам (на 1 га) 19,6 м³, в т.ч. при прокладке технологических коридоров

7. Проектируемая технология ухода название (с указанием вида трелемой транспортируемой древесины)

расстояние между технологическими коридорами, существующими или создаваемыми (прямолинейными или непрямолинейными) использование естественных разрывов, междурядий

ширина технологических коридоров нет

количество и размеры погрузочных пунктов нет

ширина оставляемых полос и коридоров ухода при линейной технологии (рубки ухода в молодниках) нет

8. Сортиментный состав вырубленной части древостоя (по предварительной оценке) дрова, деловая


9. Схема разработки лесосеки прилагается

Проект составил:
Начальник Шахтинского участка
Каменского ГАУ РО «Лес»

Журенко С.В.

Проект проверил:
Ведущий специалист Каменского
межрайонного отдела

Охотников Д.С.

Условные обозначения			
квартальная просека		лесная дорога	
граница лесосеки, не эксплуатационного участка		производственные и бытовые площадки	
граница 50 м зоны безопасности		погрузочные пункты, места складирования заготовленной древесины	
трассы волоков (технологических коридоров)		места размещения строений и сооружений	
направление валки		не эксплуатационный участок	НЕ
направление трелевки		места установки информационных знаков	
места складирования порубочных остатков			

Согласовано
Заместитель начальника
Каменского межрайонного отдела
Кафёров С.В.
2019 г.

Утверждаю
Директор Каменского ГАУ РО «Лес»
Калитвенцев С.М.
2019 г.

ПРОЕКТ УХОДА ЗА ЛЕСАМИ № 24

ПРОХОДНАЯ РУБКА

(вид рубки ухода)

Лесничество Шахтинское участковое лесничество Атаманское квартал 26 выдел 3 площадь 11,0 га

Группа лесов и категория защитности леса расположенные в пустынных, полупустынных, лесостепных, лесотундровых зонах, степях, горах

Тип (группа типов) леса и тип лесорастительных условий ДК Д1-К

1. Потребность насаждения в проведении рубки ухода (в первую, вторую, третью, четвертую очередь - наличие других насаждений, требующих ухода в первую, вторую или третью очередь) первая очередь

2. Проектируемое количество и размеры пробных площадей в молодняках и постоянных пробных площадей нет

3. Характеристика насаждения: исходная (до рубки) - проектируемая (после рубки)

выдел	Площадь	Состав древостоя		Возраст по породам		Диаметр по породам		Высота по породам		Количество деревьев по породам, шт/га		Сомкнутость по породам (полнота G)		Подрост: состав, возраст, высота, кол-во (тыс. шт./га)	
		исх	проект	исх	проект	исх	проект	исх	проект	исх	проект	исх	проект	исх	проект
1	2	3	4	5	6	7	8	9	10	11	12	13	14	15	16
3	11,0	9Яб 1Кл п	9Яб 1Кл п	54	54	12	13	12	13	1,59	1,34	1,0	0,8	-	-

4. Характеристика деревьев по классам хозяйственно-биологической классификации с учетом выделения главных и второстепенных пород (для молодняков обязательно даются параметры перспективных - лучших и нежелательных деревьев по высоте)

Лучшие Ясень обыкновенный, прямо-высокоствольные, полнодревесные, без порока

Вспомогательные Клен полевой

Нежелательные (подлежащие вырубке) сухостойные, угнетенные, отстающие в росте

5. Планируемое время проведения рубки ухода (месяцы, год) февраль-декабрь 2019г.

6. Интенсивность рубки ухода слабая

6.1. в % от исходного запаса (полноты или количества деревьев) до 20 %

6.2. объем вырубаемой массы по породам (на 1 га), 19,0 м³, в т.ч. при прокладке технологических коридоров

7. Проектируемая технология ухода название (с указанием вида трелюемой транспортируемой древесины)

расстояние между технологическими коридорами, существующими или создаваемыми (прямолинейными или непрямолинейными) использование естественных разрывов, междурядий

ширина технологических коридоров нет

количество и размеры погрузочных пунктов нет

ширина оставляемых полос и коридоров ухода при линейной технологии (рубки ухода в молодняках) нет

8. Сортиментный состав вырубаемой части древостоя (по предварительной оценке) дрова, деловая

9. Схема разработки лесосеки прилагается

Проект составил:

Начальник Шахтинского участка
Каменского ГАУ РО «Лес»

Журенко С.В.

Проект проверил:

Ведущий специалист Каменского
межрайонного отдела

Охотников Д.С.

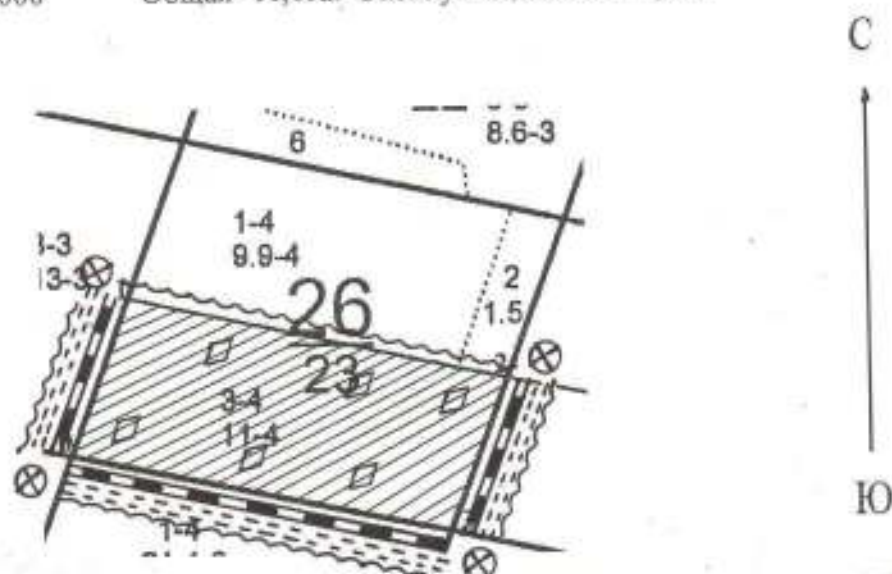
Схема разработки лесосеки

вид рубки: проходная рубка

Местоположение лесных насаждений: Ростовская область, Азовский район, Шахтинское лесничество, Атаманское участковое лесничество, квартал 26, выдел 3
Площадь – 11,0 га

Масштаб 1:10 000

Общая- 11,0га. Эксплуатационная-11,0га.



Данные инструментальной съемки границ участка	Румбы линий	Длина линий, м
0-1	СВ- 22°	225
1-2	ЮВ - 86°	520
2-3	ЮЗ - 22°	225
3-0	СЗ - 86°	520

Условные обозначения			
квартальная просека		лесная дорога	
граница лесосеки, не эксплуатационного участка		производственные и бытовые площадки	
граница 50 м зоны безопасности		погрузочные пункты, места складирования заготовленной древесины	
трассы волоков (технологических коридоров)		места размещения строений и сооружений	
направление валки		не эксплуатационный участок	
направление трелески		места установки информационных знаков	
места складирования порубочных остатков			

Согласовано
Заместитель начальника
Каменского межрайонного отдела
Алферов С.В.
01.02.2019 г.

Директор Каменского ГАУ РО «Лес»
Калитвенцев С.М.
02.02.2019 г.

ПРОЕКТ УХОДА ЗА ЛЕСАМИ № 25

ПРОХОДНАЯ РУБКА

(вид рубки ухода)

Лесничество Шахтинское участковое лесничество Атаманское квартал 116 выдел I площадь 11,0 га

Группа лесов и категория защитности леса расположенные в пустынных, полупустынных, лесостепных, лесотундровых зонах, степях, горах

Тип (группа типов) леса и тип лесорастительных условий ДК Д1-К

1. Потребность насаждения в проведении рубки ухода (в первую, вторую, третью, четвертую очередь - наличие других насаждений, требующих ухода в первую, вторую или третью очередь) первая очередь

2. Проектируемое количество и размеры пробных площадей в молодниках и постоянных пробных площадей нет

3. Характеристика насаждения: исходная (до рубки) - проектируемая (после рубки)

выдел	Площадь	Состав древостоя		Возраст по породам		Диаметр по породам		Высота по породам		Количество деревьев по породам, шт/га		Сомкнутость по породам (полнота G)		Подрост: состав, высота, кол-во (тыс.шт./га)	
		исх	проект	исх	проект	исх	проект	исх	проект	исх	проект	исх	проект	исх	проект
1	2	3	4	5	6	7	8	9	10	11	12	13	14	15	16
1	11	10Д	10Д	59	59	18	19	15	16	0,68	0,46	0,9	0,7	-	-

4. Характеристика деревьев по классам хозяйственно-биологической классификации с учетом выделения главных и второстепенных пород (для молодников обязательно даются параметры перспективных - лучших и нежелательных деревьев по высоте)

Лучшие Дуб низкостовольный, прямо-высокостовольные, полнодревесные, без порока

Вспомогательные

Нежелательные (подлежащие вырубке) сухостойные, угнетенные, отстающие в росте

5. Планируемое время проведения рубки ухода (месяцы, год) февраль-декабрь 2019г.

6. Интенсивность рубки ухода слабая

6.1. в % от исходного запаса (полноты или количества деревьев) до 15 %

6.2. объем вырубаемой массы по породам (на 1 га) 16,2 м³, в т.ч. при прокладке технологических коридоров

7. Проектируемая технология ухода название (с указанием вида трелеваемой транспортируемой древесины) расстояние между технологическими коридорами, существующими или создаваемыми (прямолинейными или непрямолинейными) использование естественных разрывов, междурядий

ширина технологических коридоров нет

количество и размеры погрузочных пунктов нет

ширина оставляемых полос и коридоров ухода при линейной технологии (рубки ухода в молодниках) нет

8. Сортиментный состав вырубаемой части древостоя (по предварительной оценке) дрова, деловая

9. Схема разработки лесосеки прилагается

Проект составил:

Начальник Шахтинского участка
Каменского ГАУ РО «Лес»

Журенко С.В.

Проект проверил:

Ведущий специалист Каменского
межрайонного отдела

Охотников Д.С.

Схема разработки лесосеки

вид рубки: проходная рубка.

Местоположение лесных насаждений: Ростовская область, Азовский район, Шахтинское лесничество, Атаманское участковое лесничество, квартал 116, выдел 1

Площадь – 11,0 га

Масштаб 1:10 000 Общая- 11,0га. Эксплуатационная-11,0га.



Данные инструментальной съемки границ участка	Румбы линий	Длина линий, м
0-1	ЮВ- 83°	205
1-2	ЮЗ - 17°	535
2-3	СЗ - 83°	205
3-0	СВ - 16°	535

Условные обозначения			
квартальная просека		лесная дорога	
граница лесосеки, не эксплуатационного участка		производственные и бытовые площадки	
граница 50 м зоны безопасности		погрузочные пункты, места складирования заготовленной древесины	
трассы волоков (технологических коридоров)		места размещения строений и сооружений	
направление валки		не эксплуатационный участок	
направление трелевки		места установки информационных знаков	
места складирования порубочных остатков			

Согласовано
Заместитель начальника
Каменского межрайонного отдела
Алиферов С.В.
02 2019 г.

Утверждаю
Директор Каменского ГАУ РО «Лес»
Калитвенцев С.М.
02 2019 г.

ПРОЕКТ УХОДА ЗА ЛЕСАМИ № 26 ПРОХОДНАЯ РУБКА

(вид рубки ухода)

Лесничество Шахтинское участковое лесничество Атаманское квартал 86 выдел 2 площадь 5,8 га

Группа лесов и категория защитности леса расположенные в пустынных, полупустынных, лесостепных, лесотундровых зонах, степях, горах

Тип (группа типов) леса и тип лесорастительных условий ДК Д1-К

1. Потребность насаждения в проведении рубки ухода (в первую, вторую, третью, четвертую очередь - наличие других насаждений, требующих ухода в первую, вторую или третью очередь) первая очередь

2. Проектируемое количество и размеры пробных площадей в молодняках и постоянных пробных площадях
нет

3. Характеристика насаждения: исходная (до рубки) - проектируемая (после рубки)

выдел	Площадь	Состав древостоя		Возраст по породам		Диаметр по породам		Высота по породам		Количество деревьев по породам		Сомкнутость по породам		Подрост: состав, кол-во (тыс. шт./га)	
		исх	проект	исх	проект	исх	проект	исх	проект	исх	проект	исх	проект	исх	проект
1	2	3	4	5	6	7	8	9	10	11	12	13	14	15	16
2	5,8	9Яо 1Дн	9Яо 1Дн	78	78	16	17	16	17	1,07	0,93	0,9	0,7	-	-

4. Характеристика деревьев по классам хозяйственно-биологической классификации с учетом выделения главных и второстепенных пород (для молодняков обязательно даются параметры перспективных - лучших и нежелательных деревьев по высоте)

Лучшие Ясень обыкновенный, прямо-высокоствольные, полнодревесные, без порока

Вспомогательные Дуб низкоствольный

Нежелательные (подлежащие вырубке) сухостойные, угнетенные, отстающие в росте

5. Планируемое время проведения рубки ухода (месяцы, год) февраль-декабрь 2019г.

6. Интенсивность рубки ухода слабая

6.1. в % от исходного запаса (полноты или количества деревьев) до 15 %

6.2. объем вырубленной массы по породам (на 1 га) 17,7 м³, в т.ч. при прокладке технологических коридоров

7. Проектируемая технология ухода название (с указанием вида трелюемой транспортируемой древесины)

расстояние между технологическими коридорами, существующими или создаваемыми (прямолинейными или непрямолинейными) использование естественных разрывов, междурядий

ширина технологических коридоров нет

количество и размеры погрузочных пунктов нет

ширина оставляемых полос и коридоров ухода при линейной технологии (рубки ухода в молодняках) нет

8. Сортиментный состав вырубленной части древостоя (по предварительной оценке) дрова

9. Схема разработки лесосеки прилагается

Проект составил:
Начальник Шахтинского участка
Каменского ГАУ РО «Лес»

Проект проверил:
Ведущий специалист Каменского
межрайонного отдела




Журенко С.В.

Охотников Д.С.

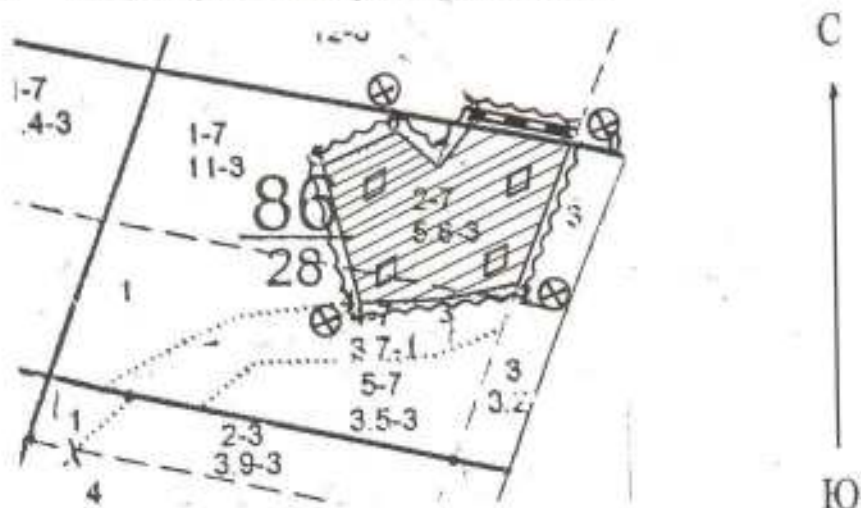
Схема разработки лесосеки

вид рубки: проходная рубка.

Местоположение лесных насаждений: Ростовская область, Азовский район, Шахтинское лесничество, Атаманское участковое лесничество, квартал 86, выдел 2

Площадь – 5,8 га

Масштаб 1:10 000 Общая- 5,8га. Эксплуатационная-5,8га.



Данные инструментальной съемки границ участка	Румбы линий	Длина линий, м
0-1	СЗ- 80°	80
1-2	ЮЗ - 16°	200
2-3	ЮЗ - 76°	114
3-4	ЮЗ - 82°	110
4-5	СЗ- 23°	190
5-6	СВ -68°	125
6-7	ЮВ-58°	67
7-8	СВ-39°	85
8-1	ЮВ-83°	114

Условные обозначения			
квартальная просека		лесная дорога	
граница лесосеки, не эксплуатационного участка		производственные и бытовые площадки	
граница 50 м зоны безопасности		погрузочные пункты, места складирования заготовленной древесины	
трассы волоков (технологических коридоров)		места размещения строений и сооружений	
направление валки		не эксплуатационный участок	НЕ
направление трелевки		места установки информационных знаков	
места складирования порубочных остатков			

Согласовано
Заместитель начальника
Каменского межрайонного отдела
Алферов С.В.
02.02.2019 г.

Утверждаю
Директор Каменского ГАУ РО «Лес»
Калистрин С.М.
02.02.2019 г.

ПРОЕКТ УХОДА ЗА ЛЕСАМИ № 27

ПРОРЕЖИВАНИЕ

(вид рубки ухода)

Лесничество Шахтинское участковое лесничество Матвеево - Курганское квартал 5 выдел 1 площадь 5,3 га

Группа лесов и категория защитности леса расположенные в водоохраных зонах

Тип (группа типов) леса и тип лесорастительных условий ДЕТ Д2

1. Потребность насаждения в проведении рубки ухода (в первую, вторую, третью, четвертую очередь - наличие других насаждений, требующих ухода в первую, вторую или третью очередь) первая очередь

2. Проектируемое количество и размеры пробных площадей в молодняках и постоянных пробных площадей

нет

3. Характеристика насаждения: исходная (до рубки) - проектируемая (после рубки)

выд сл	Пло щад ь	Состав древостоя		Возраст породам		Диаметр по породам		Высота по породам		Количество деревьев породам, шт / га		Сомкнутость (полнота G) породам		Подрост: состав, возраст, высота, кол-во (тыс.шт./га)	
		ис х	пр ое кт	ис х	пр ое кт	ис х	пр ое кт	ис х	пр ое кт	ис х	пр ое кт	ис х	пр ое кт	ис х	пр ое кт
1	2	3	4	5	6	7	8	9	10	11	12	13	14	15	16
1	5,3	10Яб	10Яб	59	59	24	25	20	21	0,77	0,64	0,9	0,7	-	-

4. Характеристика деревьев по классам хозяйственно-биологической классификации с учетом выделения главных и второстепенных пород (для молодняков обязательно даются параметры перспективных - лучших и нежелательных деревьев по высоте)

Лучшие Ясень обыкновенный, прямо-высокоствольные, полнодревесные, без порока

Вспомогательные

Нежелательные (подлежащие вырубке) сухостойные, угнетенные, отстающие в росте

5. Планируемое время проведения рубки ухода (месяцы, год) февраль-декабрь 2019г.

6. Интенсивность рубки ухода слабая

6.1. в % от исходного запаса (полноты или количества деревьев) до 20 %

6.2. объем вырубимой массы по породам (на 1 га) 28,3 м3, в т.ч. при прокладке технологических коридоров

7. Проектируемая технология ухода: название (с указанием вида трелемой транспортируемой древесины)

расстояние между технологическими коридорами, существующими или создаваемыми (прямолинейными или непрямолинейными) использование естественных разрывов, междурядий

ширина технологических коридоров нет

количество и размеры погрузочных пунктов нет

ширина оставляемых полос и коридоров ухода при линейной технологии (рубки ухода в молодняках) нет

8. Сортиментный состав вырубимой части древостоя (по предварительной оценке) дрова

9. Схема разработки лесосеки прилагается

Проект составил:

Начальник Шахтинского участка
Каменского ГАУ РО «Лес»

Журенко С.В.

Проект проверил:

Ведущий специалист Каменского
межрайонного отдела

Охотников Д.С.

Схема разработки лесосеки

вид рубки: прореживание

Местоположение лесных насаждений: Ростовская область, Куйбышевский район, Шахтинское лесничество,
Матвеево-Курганское участковое лесничество, квартал 5, выдел 1

Площадь – 5,3 га

Масштаб 1:10 000

Общая- 5,3га. Эксплуатационная-5,3га.



Данные инструментальной съемки границ участка	Румбы линий	Длина линий
0-1	СВ - 89°	25
1-2	ЮВ - 76°	20
2-3	СВ - 61°	40
3-4	СВ - 39°	65
4-5	ЮВ - 81°	140
5-6	ЮВ - 36°	100
6-7	ЮВ - 09°	70
7-8	ЮЗ - 16°	115
8-9	ЮЗ - 32°	50
9-10	СЗ - 72°	60
10-11	СЗ - 04°	75
11-12	СВ - 35°	55
12-13	СЗ - 02°	75
13-14	ЮЗ - 88°	35
14-15	ЮЗ - 48°	180
15-0	СЗ - 23°	145

Условные обозначения			
квартальная просека		лесная дорога	
граница лесосеки, не эксплуатационного участка		производственные и бытовые площадки	
граница 50 м зоны безопасности		погрузочные пункты, места складирования заготовленной древесины	
трассы волоков (технологических коридоров)		места размещения строений и сооружений	
направление валки		не эксплуатационный участок	НЕ
направление трелевки		места установки информационных знаков	
места складирования порубочных остатков			

Согласовано
Заместитель начальника
Каменского межрайонного отдела
Алферов С.В.
01.02.2019 г.

Утверждаю
Директор Каменского ГАУ РО «Лес»
Калитенцев С.М.
02.02.2019 г.

ПРОЕКТ УХОДА ЗА ЛЕСАМИ № 28

ПРОРЕЖИВАНИЕ

(вид рубки ухода)

Лесничество Шахтинское участковое лесничество Матвеево - Курганское квартал 6 выдел 6 площадь 1,1 га

Группа лесов и категория защитности леса расположенные в пустынных, полупустынных, лесостепных, лесостепных зонах, степях, горах

Тип (группа типов) леса и тип лесорастительных условий ЛЕТ Л2

1. Потребность насаждения в проведении рубки ухода (в первую, вторую, третью, четвертую очередь - наличие других насаждений, требующих ухода в первую, вторую или третью очередь) первая очередь

2. Проектируемое количество и размеры пробных площадей в молодняках и постоянных пробных площадей нет

3. Характеристика насаждения: исходная (до рубки) - проектируемая (после рубки)

выд ел	Пло щад к	Состав древостоя		Возраст породам		Диаметр по породам		Высота по породам		Количество деревьев породам, шт /га		Сомкнутость по (полнота G) тыс. породам		Подросл: возраст, кол-во (тыс. шт./га)		состав, высота	
		ис х	пр ое кт	ис х	пр ое кт	ис х	пр ое кт	ис х	пр ое кт	ис х	пр ое кт	ис х	пр ое кт	ис х	пр ое кт	ис х	пр ое кт
1	2	3	4	5	6	7	8	9	10	11	12	13	14	15	16		
6	1,1	7Яо 2Кл п 1Бр	7Яо 2Кл п 1Бр	54	54	20	21	18	19	0,86	0,67	0,9	0,7	-	-		

4. Характеристика деревьев по классам хозяйственно-биологической классификации с учетом выделения главных и второстепенных пород (для молодняков обязательно даются параметры перспективных - лучших и нежелательных деревьев по высоте)

Лучшие Ясень обыкновенный, прямо-высокоствольные, полндревесные, без порока

Вспомогательные - Клен полевой, Берест

Нежелательные (подлежащие вырубке) сухостойные, угнетенные, отстающие в росте

5. Планируемое время проведения рубки ухода (месяцы, год) февраль-декабрь 2019г.

6. Интенсивность рубки ухода слабая

6.1. в % от исходного запаса (полноты или количества деревьев) до 20 %

6.2. объем вырубленной массы по породам (на 1 га), 21,8м3, в т.ч. при прокладке технологических коридоров

7. Проектируемая технология ухода название (с указанием вида трелюемой транспортируемой древесины)

расстояние между технологическими коридорами, существующими или создаваемыми (прямолинейными или непрямолинейными) использование естественных разрывов, междурядий

ширина технологических коридоров нет

количество и размеры погрузочных пунктов нет

ширина оставляемых полос и коридоров ухода при линейной технологии (рубки ухода в молодняках) нет

8. Сортиментный состав вырубленной части древостоя (по предварительной оценке) дрова

9. Схема разработки лесосеки прилагается

Проект составил:
Начальник Шахтинского участка
Каменского ГАУ РО «Лес»

Журенко С.В.

Охотников Д.С.

Проект проверил:
Ведущий специалист Каменского
межрайонного отдела

Условные обозначения			
квартальная просека		лесная дорога	
граница лесосеки, не эксплуатационного участка		производственные и бытовые площадки	
граница 50 м зоны безопасности		погрузочные пункты, места складирования заготовленной древесины	
трассы волоков (технологических коридоров)		места размещения стросний и сооружений	
направление валки		не эксплуатационный участок	
направление трелевки		места установки информационных знаков	
места складирования порубочных остатков			

Согласовано
Заместитель начальника
Каменского межрайонного отдела
Охотничьего хозяйства
С.В. Журико
2019 г.



Утверждаю
Директор Каменского ГАУ РО «Лес»
Калитвинцев С.М.
2019 г.

ПРОЕКТ УХОДА ЗА ЛЕСАМИ № 29 ПРОХОДНАЯ РУБКА

(вид рубки ухода)

Лесничество Шахтинское участковое лесничество Матвеево - Курганское квартал 22 - выдел 2 площадь 9,7 га
Группа лесов и категория защитности - леса, выполняющие функции защиты природных и иных объектов, лесопарковые зоны

Тип (группа типов) леса и тип лесорастительных условий - ВР03, Д2Н1
1. Потребность насаждения в проведении рубки ухода (в первую, вторую, третью, четвертую очередь - наличие других насаждений, требующих ухода в первую, вторую или третью очередь) - первая очередь

2. Проектируемое количество и размеры пробных площадей в молодых насаждениях и постоянных пробных площадях - нет

3. Характеристика насаждения: исходная (до рубки) - проектируемая (после рубки)

вид ед	Пло шал в	Состав древостоя		Возраст породам		Диаметр по породам		Высота по породам		Количество деревьев породам, шт / га		Самнотность по породам тыс / га		Подросл. породы, кол-во (тыс шт / га)		состав, высота, кол-во (тыс шт / га)	
		ис х	пр ое кт	ис х	пр ое кт	ис х	пр ое кт	ис х	пр ое кт	ис х	пр ое кт	ис х	пр ое кт	ис х	пр ое кт	ис х	пр ое кт
1	2	3	4	5	6	7	8	9	10	11	12	13	14	15	16	17	18
2	9,7	4Бр 4В 2Кл п	4Бр 4В 2Кл п	54	54	18	19	16	17	0,8	0,62	0,9	0,7	-	-	-	-

4. Характеристика деревьев по классам хозяйственно-биологической классификации с учетом выделения главных и второстепенных пород (для молодых насаждений обязательно дается параметры перспективных - лучших и нежелательных деревьев по высоте)

Лучшие - Берест, прямо-высокоствольные, поднопрямые, без порока

Вспомогательные - Вяз, Клен полевой

Нежелательные (подлежащие вырубке) - сухостойные, угнетенные, отклоняющиеся в росте

5. Планируемое время проведения рубки ухода (месяцы, год) - февраль-декабрь 2019 г.

6. Интенсивность рубки ухода - слабая

6.1. в % от исходного запаса (полноты или количества деревьев) - по 20 %

6.2. объем вырубленной массы по породам (на 1 га) 24,0 м³, в т.ч. при прокладке технологических коридоров

7. Проектируемая технология ухода (с указанием вида трелевочной транспортируемой древесины)

расстояние между технологическими коридорами, существующими или создаваемыми (прямолинейными или извилистыми) - использование естественных разрывов, междурядий - нет

ширина технологических коридоров - нет

количество и размеры погрузочных пунктов - нет

ширина оставленных полос и коридоров ухода при линейной технологии (рубки ухода в молодых насаждениях) - нет

8. Сортиментный состав вырубленной части древостоя (по предварительной оценке) - дрова

9. Схема разработки лесосеки прилагается

Проект составил:
Начальник Шахтинского участка
Каменского ГАУ РО «Лес»

Журико С.В.

Проект проверил:
Ведущий специалист Каменского
межрайонного отдела

Охотников Д.С.

Масштаб 1:10 000 Общая- 9,7га. Эксплуатационная-9,7га.

