

Составлено
Начальник Каменского Межрайонного отдела

В.К. Любимов

16.02.2018 г.

Утверждено
Директор ГБУ РО «Дирекция»

А.П. Бугров

16.02.2018 г.

ПРОЕКТ УХОДА ЗА ЛЕСАМИ №1
ПРОРЕЖИВАНИЕ
(внш рубки ухода)

Лесничество Шахтинское участковое лесничество Красносулинское (Донлесхоз) квартал 20 выдел 7 площадь 1,0 га

Группа лесов и категория защитности – леса, выполняющие функции защиты природных и иных объектов

Тип (группа типов) леса и тип лесорастительных условий ДК ДН

1. Потребность насаждения в проведении рубки ухода (в первую, вторую, третью, четвертую очередь – наличие других насаждений, требующих ухода в первую, вторую или третью очередь) вторая очередь

2. Проектируемое количество и размеры пробных площадей в молодняках и постоянных пробных площадей

нет

3. Характеристика насаждения: исходная (до рубки) – проектируемая (после рубки)

Выдел	Площадь	Состав древостоя		Возраст по породам		Диаметр по породам		Высота по породам		Количество деревьев по породам, тыс. шт./га		Сомкнутость (полнота G) по породам		Подрост: состав, возраст, высота, кол-во (тыс. шт./га)	
		исх	проект	исх	проект	исх	проект	исх	проект	исх	проект	исх	проект	исх	проект
1	2	3	4	5	6	7	8	9	10	11	12	13	14	15	16
7	1,0	бдзл-кл Кл	бдзл-кл Кл	40	40	14	15	16	17	0,933	0,726	0,8	0,7	-	-

4. Характеристика деревьев по классам хозяйственно-биологической классификации с учетом выделения главных и второстепенных пород (для молодняков обязательно даются параметры перспективных – лучших и нежелательных деревьев по высоте)

Лучшие дуб, прямо-высокоствольные, полновозрастные, без пороков

Вспомогательные осина, клен

Нежелательные (подлежащие вырубке) сухостойные, угнетенные, отстающие в росте

5. Планируемое время проведения рубки ухода (месяцы, год) март – декабрь 2018г.

6. Интенсивность рубки ухода слабой интенсивности

6.1. в % от исходного запаса (полноты или количества деревьев) не более 15%

6.2. объем вырубемой массы по породам (на 1 га), в т.ч. при прокладке технологических коридоров 21,0м³

7. Проектируемая технология ухода: название (с указанием вида трелемной транспортируемой древесины)

расстояние между технологическими коридорами, существующими или создаваемыми (прямолинейными или непрямолинейными) приколнейные, с использованием естественных разрывов, междурядий

ширина технологических коридоров нет

количество и размеры погрузочных пунктов нет

ширина оставляемых полос и коридоров ухода при линейной технологии (рубки ухода в молодняках) нет

8. Сортиментный состав вырубемой части древостоя (по предварительной оценке) дрова

9. Схема разработки лесосеки прилагается

Проект составил:
Начальник отдела
лесохозяйственной деятельности и лесостроительства
ГБУ РО «Дирекция»

Проект проверил:
Главный специалист Каменского
межрайонного отдела

О.В. Коновченко

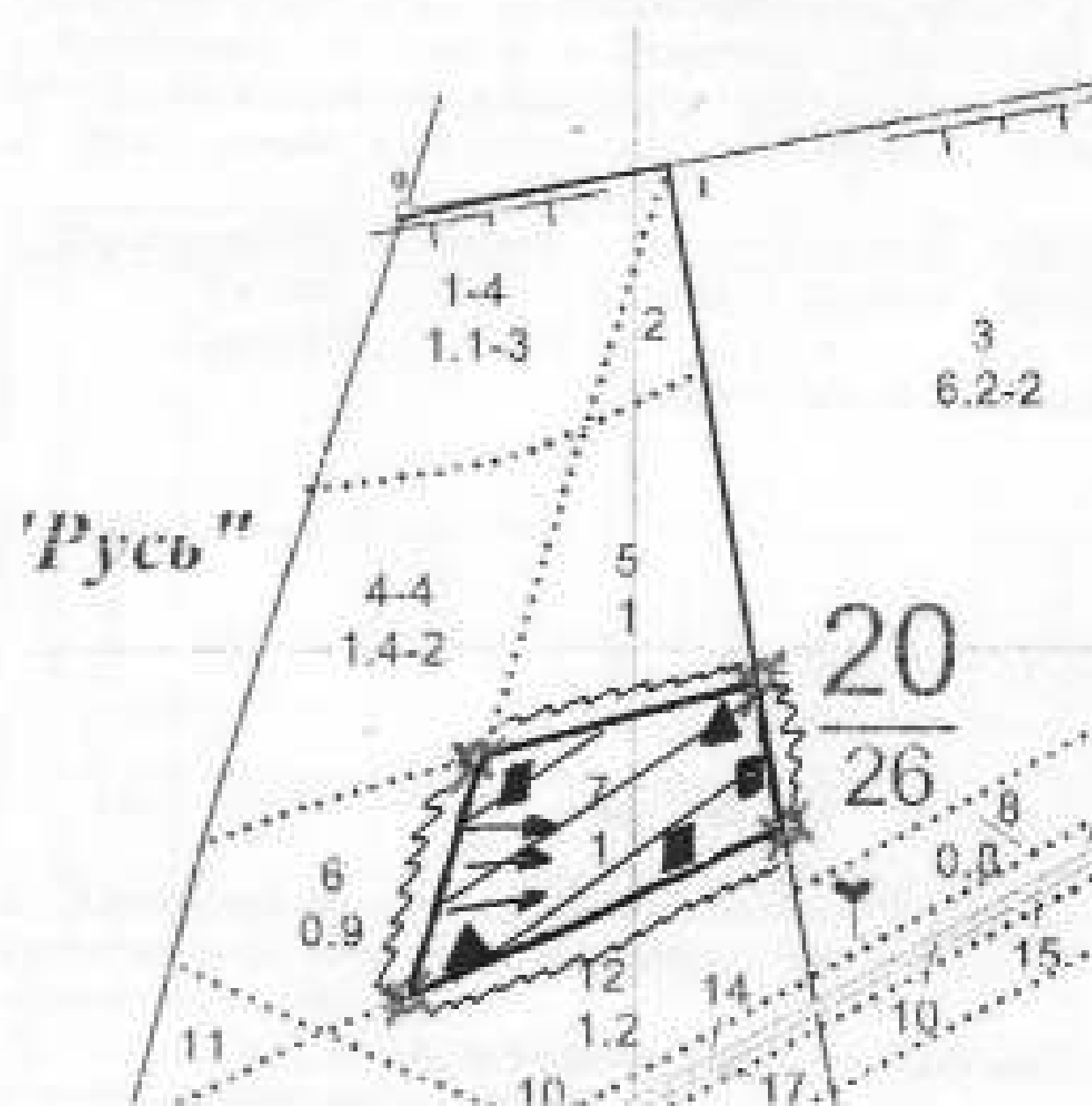
И.А. Олейник

СХЕМА разработки лесосеки

вид рубки: прореживание

Местоположение лесных насаждений: Ростовская область, Красносулинский район, Шахтинское
лесничество, Красносулинское (Донлесхоз) участковое лесничество,
квартал 20, выдел 7

Масштаб 1 : 5 000 Площадь – 1,0 га



Ю

Данные инструментальной съемки границ участка	Румбы линий	Длина линий, м
0-1	СВ-78 ⁰	115
1-2	ЮВ-10 ⁰	220
2-3	ЮВ-10 ⁰	60
3-4	ЮЗ-65 ⁰	170
4-5	СВ-12 ⁰	100
5-2	СВ-75 ⁰	100

Условные обозначения			
направление валки		погрузочные пункты, места складирования продукции	
направление трележки		места установки информационных знаков	
места складирования порубочных остатков		граница лесосеки, не эксплуатационного участка	
граница 50м. зоны безопасности		не-эксплуатационный участок	НЭ
квартальная просека		лесная дорога	==

Согласовано
Начальник Каменского межрайонного отдела
В.К. Дробинин
2018 г.

Утверждаю
Директор ГБУ РО «Дирекция»
А.П. Бугров
2018 г.

ПРОЕКТ УХОДА ЗА ЛЕСАМИ № 2 ПРОРЕЖИВАНИЕ (вид рубки ухода)

Лесничество Шахтинское участковое лесничество Красносулинское (Донлесхоз) квартал 20 выдел 13 площадь 1,0 га

Группа леса и категория защитности – лес, выполняющие функции защиты пологных и иных объектов

Тип (группа типов) леса и тип лесорастительных условий ДК, ДН

1. Потребность насаждения в проведении рубки ухода (в первую, вторую, третью, четвертую очередь – наличие других насаждений, требующих ухода в первую, вторую или третью очередь) вторая очередь

2. Проектируемое количество и размеры пробных площадей в молодняках и постоянных пробных площадей нет

3. Характеристика насаждения исходная (до рубки) – проектируемая (после рубки)

выдел	Площадь	Состав древостоев		Возраст по породам		Диаметр по породам		Высота по породам		Количество деревьев по породам, тыс. шт./га		Сомкнутость (полнота G) по породам		Подрост: состав, возраст, высота, кол-во (тыс. шт./га)	
		исх	проект	исх	проект	исх	проект	исх	проект	исх	проект	исх	проект	исх	проект
13	1,0	5Д4А4К	5Д4А4К	40	40	12	12	15	16	1,444	1,227	0,9	0,7	.	.

4. Характеристика деревьев по классам хозяйственно-биологической классификации с учетом выделения главных и второстепенных пород (для молодняков обязательно даются параметры перспективных – лучших и нежелательных деревьев по высоте)

Лучшие дуб, прямо-высокоствольные, полноразвесные, без пороков

Вспомогательные ясень, клен

Нежелательные (подлежащие вырубке) сухостойные, угнетенные, отгнившие в посте

5. Планируемое время проведения рубки ухода (месяц, год) март – декабрь 2018г.

6. Интенсивность рубки ухода слабой интенсивности

6.1. в % от исходного запаса (полноты или количества деревьев) не более 20%

6.2. объем вырубленной массы по породам (на 1 га), в т.ч. при прокладке технологических коридоров 24,0 м³

7. Проектируемая технология ухода название (с указанием вида трелемой транспортируемой древесины)

расстояние между технологическими коридорами, существующими или создаваемыми (прямолинейными или извилистыми) прямолинейные, с использованием естественных разрывов, междурядий

ширина технологических коридоров нет

количество и размеры погрузочных пунктов нет

ширина оставляемых полос и коридоров ухода при линейной технологии (рубки ухода в молодняках) нет

8. Сортиментный состав вырубемой части древостоя (по предварительной оценке) дрова

9. Схема разработки лесосек прилагается

Проект составил:
Начальник отдела
лесохозяйственной деятельности и лесоустройства
ГБУ РО «Дирекция»

Проект проверил:
Главный специалист Каменского
межрайонного отдела

О.В. Коповченко

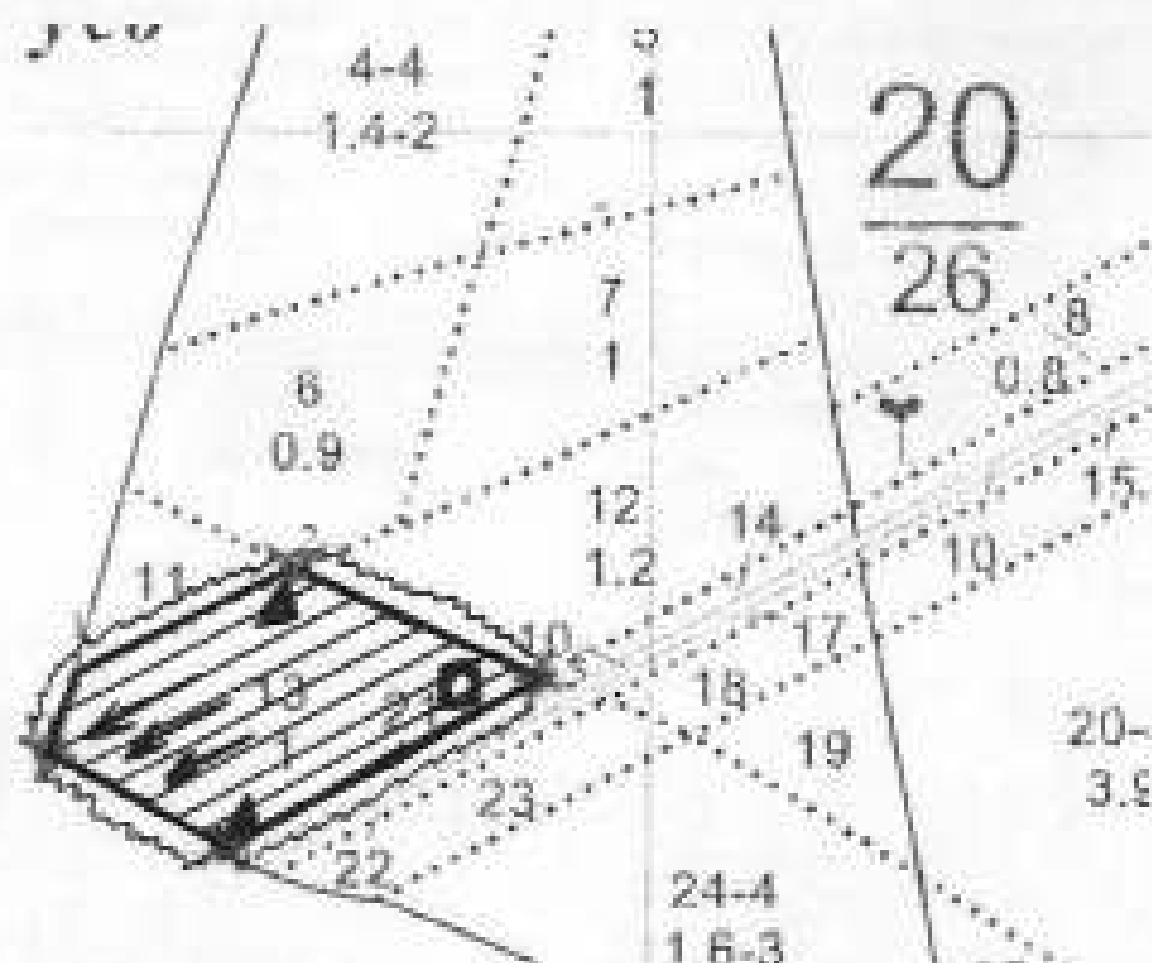
И.А. Олейник

СХЕМА разработки лесосеки

вид рубки: прореживание

Местоположение лесных насаждений: Ростовская область, Красносулинский район, Шахтинское лесничество, Красносулинское (Донлесхоз) участковое лесничество, квартал 20, выдел 13

Масштаб 1 : 5 000 Площадь – 1,0 га



Данные инструментальной съемки границ участка	Румбы линий	Длина линий, м
0-1	СВ- 16°	27
1-2	СВ -65°	97
2-3	ЮВ - 66°	97
3-4	ЮЗ - 61°	136
4-0	СЗ- 61°	75

Условные обозначения			
направление вышки		погрузочные пункты, места складирования продукции	
направление трелевки		места установки информационных знаков	
места складирования порубочных остатков		граница лесосеки, не эксплуатационного участка	
граница 50м. зоны безопасности		не эксплуатационный участок	НЭ
квартальная просека		лесная дорога	

Согласовано
Начальник Камынского межрайонного отдела
В.К. Дубинин
2018 г.

Утверждено
Директор ГБУ РО «Дирекция»
А.П. Бутров
2018 г.

ПРОЕКТ УХОДА ЗА ЛЕСАМИ № 3 ПРОРЕЖИВАНИЕ (вид рубки ухода)

Лесничество Шахтинское участковое лесничество Красносулинское (Донлесхоз) квартал 20, выдел 12 площадь 1,2 га

Группа лесов и категория зашитности — леса, выполняющие функции защиты природных и иных объектов

Тип (группа типов) леса и тип лесовосстановительных условий ДК, ДН

1. Потребность насаждения в проведении рубки ухода (в первую, вторую, третью, четвертую очередь) — наличие других насаждений, требующих ухода в первую, вторую или третью очередь

2. Проектируемое количество и размеры пробных площадей в молодняках и постоянных пробных площадей

3. Характеристика насаждения: исходная (до рубки) — проектируемая (после рубки)

виды	Площадь	Состав древостоя		Возраст по породам		Диаметр по породам		Высота по породам		Количество деревьев по породам, тыс. шт./га		Сомкнутость (полнота G) по породам		Подрост: состав, возраст, высота, кол-во (тыс. шт./га)	
		исх	проект	исх	проект	исх	проект	исх	проект	исх	проект	исх	проект	исх	проект
1	2	3	4	5	6	7	8	9	10	11	12	13	14	15	16
12	1,2	дуб, ясень, клен	дуб, ясень, клен	40	40	14	15	15	16	1,182	0,968	0,9	0,7	-	-

4. Характеристика деревьев по классам хозяйственно-биологической классификации с учетом выделения главных и второстепенных пород (для молодняков обязательно даются диаметры перспективных — лучших и нежелательных деревьев по высоте)

Лучшие: дуб, липа, высокоствольные, полновозрастные, без пороков

Вспомогательные: ясень, клен

Нежелательные (подлежащие вырубке): сухостойные, угнетенные, отклоняющиеся в росте

5. Планируемое время проведения рубки ухода (месяцы, год) март — декабрь 2018 г.

6. Интенсивность рубки ухода слабой интенсивности

6.1. в % от исходного запаса (полноты или количества деревьев) не более 20%

6.2. объем вырубленной массы по породам (на 1 га), в т.ч. при прокладке технологических коридоров 22,5 м³

7. Проектируемая технология ухода название (с указанием ширины прокладываемой транспортируемой древесины)

расстояние между технологическими коридорами, существующими

или создаваемыми (прямолинейными или извилистыми) прямолинейные, с использованием естественных разрывов, междурядий

ширина технологических коридоров

нет

количество и размеры погрузочных пунктов

нет

ширина оставляемых полос и коридоров ухода при линейной технологии (рубка ухода в молодняках)

нет

8. Сортиментный состав вырубленной части древостоя (по предварительной оценке)

9. Схема разработки лесосеки прилагается

Проект составил:

Начальник отдела

лесохозяйственной деятельности и лесоустройства

ГБУ РО «Дирекция»

Проект проверил:

Главный специалист Камынского

межрайонного отдела

О.В. Коновченко

И.А. Олейник

СХЕМА разработки лесосеки

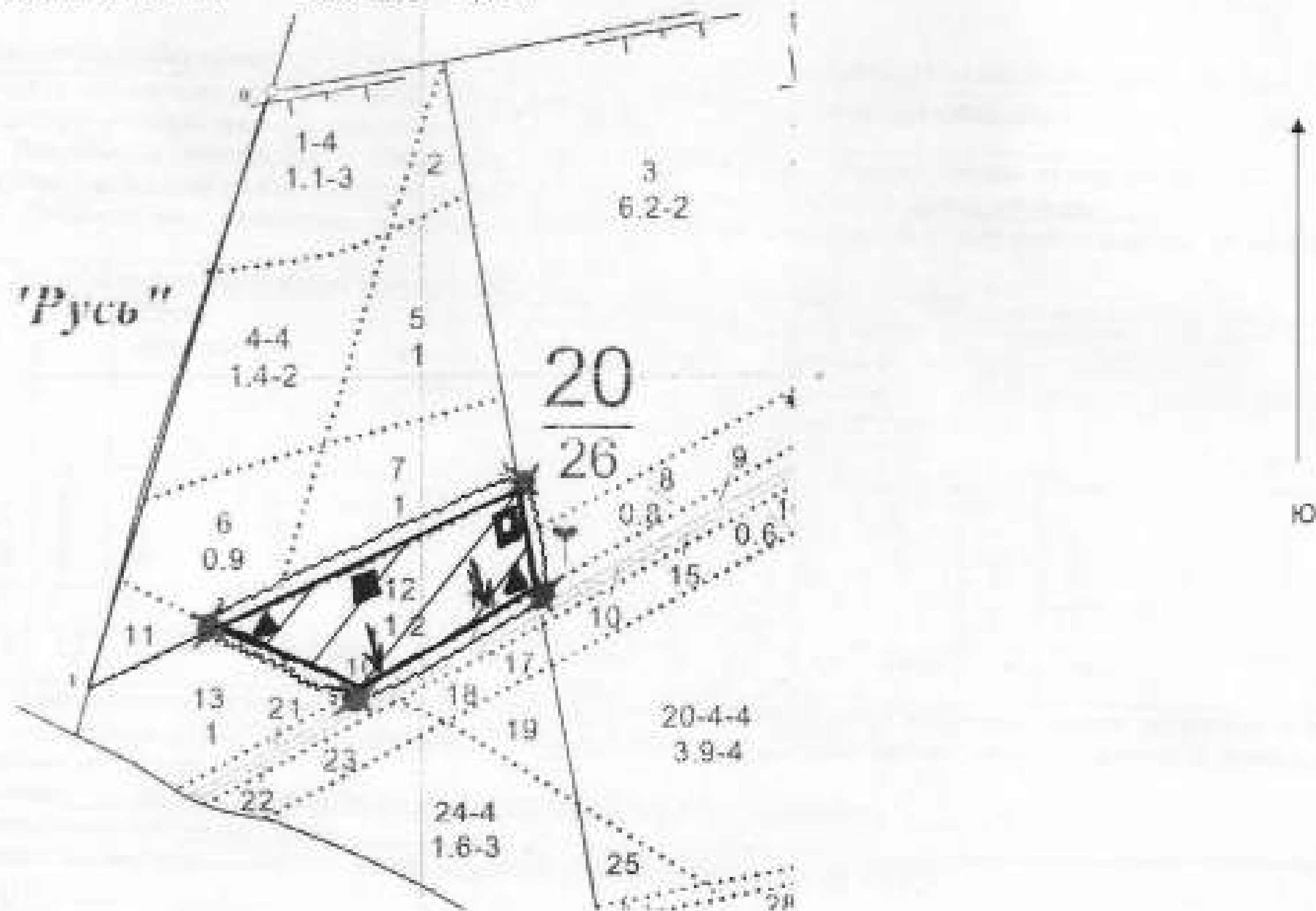
вид рубки: прореживание

Местоположение лесных насаждений: Ростовская область, Красносулинский район, Шахтинское лесничество, Красносулинское (Донлесхоз) участковое лесничество,

квартал 20, выдел 12

Масштаб 1 : 5 000

Площадь - 1,2 га



Данные инструментальной съемки границ участка	Румбы линий	Длина линий, м
0-1	ЮЗ - 17°	405
1-2	СВ - 65°	100
2-3	СВ - 65°	210
3-4	ЮВ - 10°	68
4-5	ЮЗ - 62°	130
5-2	СЗ - 62°	100

Условные обозначения			
направление зашки	■	погрузочные пункты, места складирования продукции	■
направление трележки	→	места установки информационных знаков	★
места складирования порубочных остатков	▲	граница лесосеки, не эксплуатационного участка	—
граница 50м. зоны безопасности	—	не эксплуатационный участок	НЭ
квартальная просека		лесная дорога	===

Согласовано
Начальник Каменского межрайонного отдела
Б.К. Лобинцов
2018 г.

Утверждаю
Директор ГБУ РО «Дирекция»
А.П. Бугрова
2018 г.

ПРОЕКТ УХОДА ЗА ЛЕСАМИ № 4
ПРОРЕЖИВАНИЕ
(вид рубки ухода)

Лесничество Шахтинское участковое лесничество Краснотульское квартал 21 выдел 5 площадь 1,3 га

Группа леса и категория зашитности — лес, выполняющие функцию защиты природных и иных объектов

Тип (группа типов) леса и тип лесорастительных условий ДК ДН

1. Потребность насаждения в проведении рубки ухода (в первую, вторую, третью, четвертую очередь) — наличие других насаждений, требующих ухода в первую, вторую или третью очередь вторая очередь

2. Проектируемое количество и размеры пробных площадей в молодниках и постоянных пробных площадях нет

3. Характеристика насаждения: исходная (до рубки) — проектируемая (после рубки)

выдел	Площадь	Состав древостоя		Возраст по породам		Диаметр по породам		Высота по породам		Количество деревьев по породам, тыс. шт./га		Сомкнутость (полнота G) по породам		Подрост: состав, возраст, высота, кол-во (тыс. шт./га)	
		исх.	проект	исх.	проект	исх.	проект	исх.	проект	исх.	проект	исх.	проект	исх.	проект
1	2	3	4	5	6	7	8	9	10	11	12	13	14	15	16
5	1,3	Альдрозк 25	БДЗЯНДК до	40	40	11	12	10	11	1,143	1,001	0,9	0,7	-	-

4. Характеристика деревьев по классам хозяйственно-биологической классификации с учетом выделения главных и второстепенных пород (для молодников обязательно даются параметры перспективных — лучших и нежелательных деревьев по высоте)

Лучшие дуб, прямо-высокоствольные, полнодревесные, без пороков

Вспомогательные ясень, клен

Нежелательные (подлежат вырубке) сухостойные, угнетенные, отстающие в росте

5. Планируемое время проведения рубки ухода (месяц, год) июль — декабрь 2018 г.

6. Интенсивность рубки ухода слабой интенсивности

6.1. в % от исходного запаса (полноты или количества деревьев) не более 20%

6.2. объем вырубленной массы по породам (на 1 га) в т.ч. при прокладке технологических коридоров 16,9 м³

7. Проектируемая технология ухода: название (с указанием вида трелевочной транспортируемой древесины)

расстояние между технологическими коридорами, существующими или создаваемыми (прямолинейными или извилистыми) прямолинейные, с использованием естественных разрывов, междурядий

ширина технологических коридоров нет

количество и размеры погрузочных пунктов нет

ширина оставленных полос и коридоров ухода при линейной технологии (рубки ухода в молодниках) нет

8. Сорimentный состав вырубленной древесины (по предварительной оценке)

9. Схема разработки лесосеки прилагается

Проект составил:

Начальник отдела

лесохозяйственной деятельности и лесоустройства

ГБУ РО «Дирекция»

Проект проверил:

Главный специалист Каменского межрайонного отдела

О.В. Козаченко

И.А. Олейник

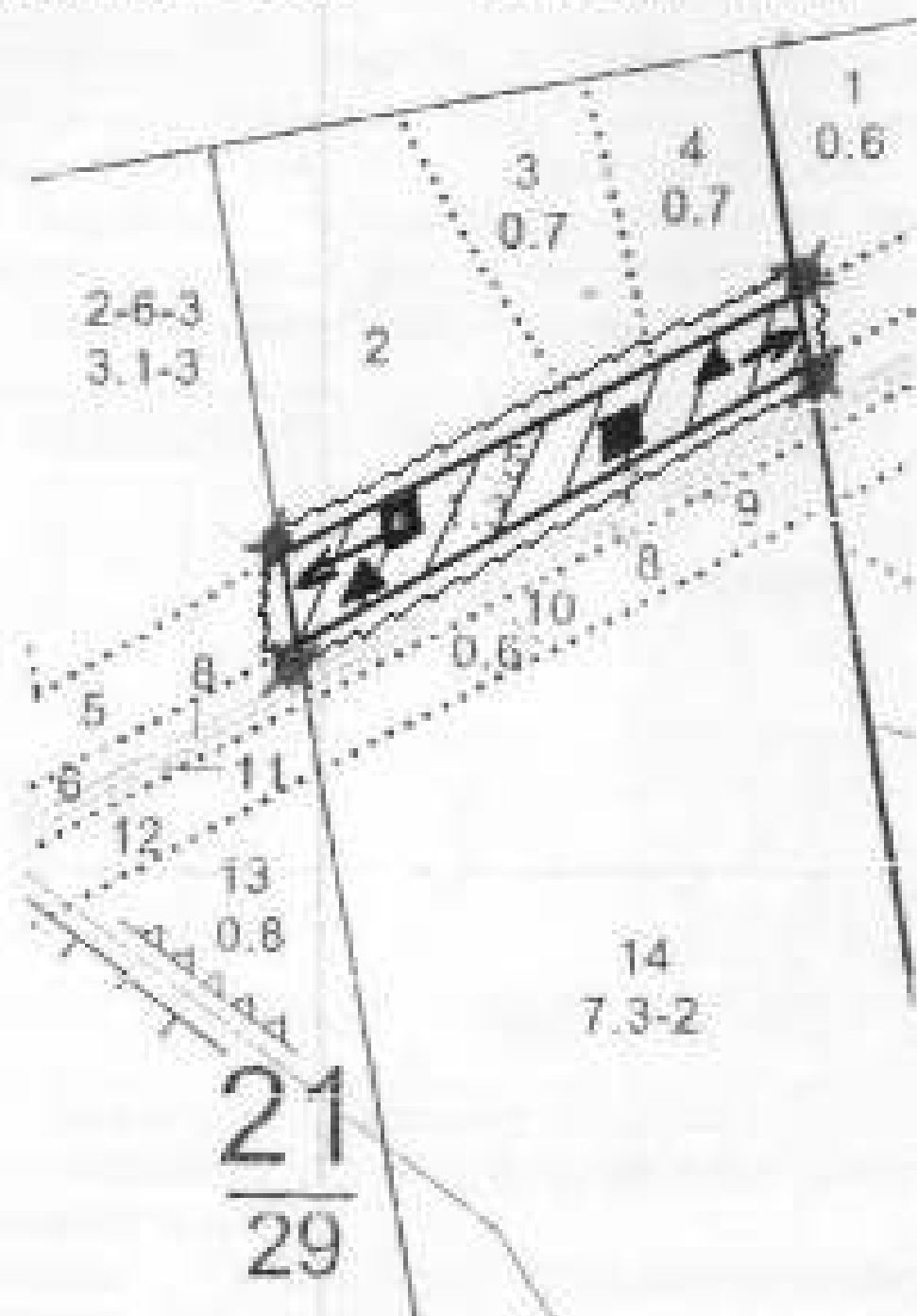
СХЕМА разработки лесосеки

вид рубки: прореживание

Местоположение лесных насаждений: Ростовская область, Красносулинский район, Шахтинское лесничество, Красносулинское (Донлесхоз) участковое лесничество, квартал 21, выдел 5

Масштаб 1 : 5 000

Площадь – 1,3 га



Данные инструментальной съемки границ участка	Румбы линий	Длина линий, м
0-1	ЮВ- 9°	50
1-2	ЮВ - 9°	50
2-3	ЮЗ - 63°	250
3-4	СЗ - 10°	60
4-1	СВ- 65°	250

Условные обозначения			
направление валки	■	погрузочные пункты, места складирования продукции	□
направление трележки	→	места установки информационных знаков	✱
места складирования пилеобочных остатков	▲	граница лесосеки, не эксплуатационный участок	—
граница 30м. зоны безопасности	~	не эксплуатационный участок	НЭ
квартальная просека		лесная дорога	== ==

Согласовано:
Начальник Каменского межрайонного отдела
В.В. Лобанов
20.11.2018 г.

Директор ГБУ РО «Дирекция»
В.В. Лобанов
20.11.2018 г.

ПРОЕКТ УХОДА ЗА ЛЕСАМИ № 5
ПРОРЕЖИВАНИЕ
(вид рубки ухода)

Лесничество Шахтинское участковое лесничество Красносулинское (Донлесхоз) квартал 24 выдел 13 площадь 1,6 га

Группа лесов и категория защитности – леса, выполняющие функции защиты природных и иных объектов

Тип (группа типов) леса и тип лесорастительных условий ДК, ДН

1. Потребность насаждения в проведении рубки ухода (в первую, вторую, третью, четвертую очередь - наличие других насаждений, требующих ухода в первую, вторую или третью очередь) вторая очередь

2. Проектируемое количество и размеры пробных площадей и молодняках и постоянных пробных площадей
нет

3. Характеристика насаждения (исходная (до рубки) – проектируемая (после рубки))

выдел	Площадь	Состав древостоя		Возраст по породам		Диаметр по породам		Высота по породам		Количество деревьев по породам, тыс. шт./га		Сомкнутость (полнота G) по породам		Подрост: состав, возраст, высота, кол-во (тыс.шт./га)	
		исх	проект	исх	проект	исх	проект	исх	проект	исх	проект	исх	проект	исх	проект
1	2	3	4	5	6	7	8	9	10	11	12	13	14	15	16
13	1,6	7Клс2Дн1 Яс	7Клс2Дн1 Яс	38	38	12	13	15	16	1,555	1,415	0,8	0,7	-	-

4. Характеристика деревьев по классам хозяйственно-биологической классификации с учетом выделения главных и второстепенных пород (для молодняков обязательно дается параметры поребриковых - лучших и нежелательных деревьев по высоте)

Лучшие клен, липа, высокоствольные, полнотелые, без пороков

Вспомогательные дуб, ясень

Нежелательные (подлежащие вырубке) сухостойные, угнетенные, отстающие в росте

5. Планируемое время проведения рубки ухода (месяц, год) март - декабрь, 2018г.

6. Интенсивность рубки ухода очень слабой интенсивности

6.1. в % от исходного запаса (полноты или количества деревьев) не более 10%

6.2. объем вырубляемой массы по породам (на 1 га), в т.ч. при прокладке технологических коридоров 13,8м³

7. Проектируемая технология ухода (с указанием вида трелевочной транспортируемой древесины)

расстояние между технологическими коридорами, существующими или создаваемыми (прямолинейными или непрямолинейными) прямолинейные, с использованием естественных разрывов, междурядий

ширина технологических коридоров нет

количество и размеры погрузочных пунктов нет

ширина оставляемых полос и коридоров ухода при линейной технологии (рубки ухода в молодняках)

нет

8. Сортиментный состав вырубляемой части древостоя (по предварительной оценке) дуба

9. Схема разработки лесосеки прилагается

Проект составлен:

Начальник отдела

лесохозяйственной деятельности и лесоустройства

ГБУ РО «Дирекция»

О.В. Кондратенко

Проект проверил:

Главный специалист Каменского
межрайонного отдела

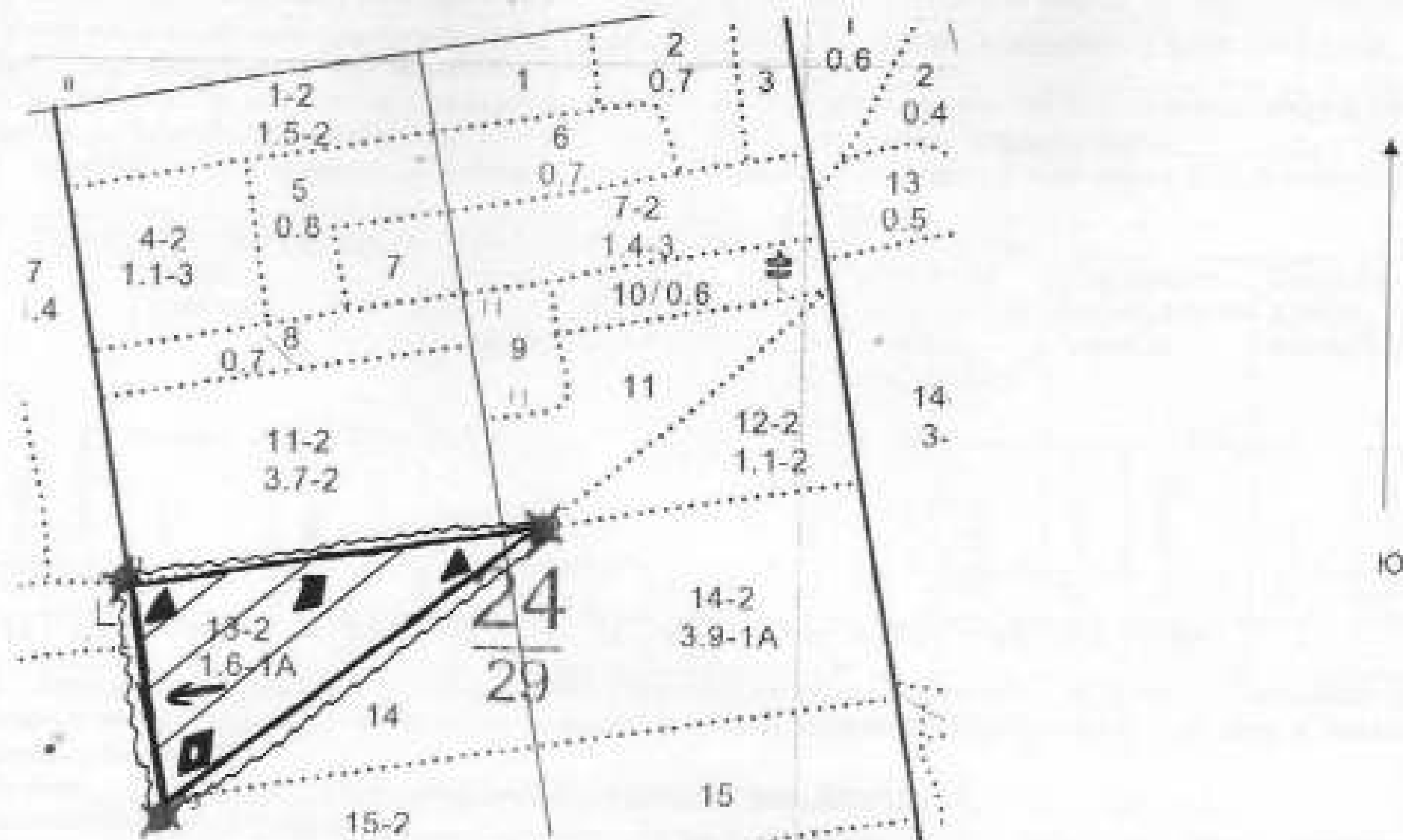
И.А. Опейник

СХЕМА разработки лесосеки

вид рубки: прореживание

Местоположение лесных насаждений: Ростовская область, Красносулинский район, Шахтинское лесничество, Красносулинское (Донлесхоз) участковое лесничество, квартал 24, выдел 13

Масштаб 1 : 5 000 Площадь – 1,6 га



Данные инструментальной съемки границ участка	Румбы линий	Длина линий, м
0-1	ЮВ - 10°	290
1-2	СВ - 80°	250
2-3	ЮЗ - 52°	280
3-1	СЗ - 10°	130

Условные обозначения			
направление валки	■	пгрузочные пункты, места складирования продукции	□
направление трелевки	→	места установки информационных знаков	□
места складирования порубочных остатков	▲	границы лесосеки, не эксплуатационного участка	—
граница 50м зоны безопасности	~~~~~	не эксплуатационный участок	НЭ
эксплуатационная просека		лесная дорога	===

Согласовано
Начальник Каменского межрайонного отдела
Б.К. Лобинин

2018 г.

Утверждено
Директор ГБУ РО «Дирекция»
А.П. Бугров

2018 г.

ПРОЕКТ УХОДА ЗА ЛЕСАМИ № 6

ПРОРЕЖИВАНИЕ

(вид рубки ухода)

Лесничество Шахтинское участковое лесничество Красносулинское (Донлесхоз) квартал 24 выдел 14 площадь 3,9 га

Группа лесов и категория защитности – лес, выполняющий функции защиты водных и иных объектов

Тип (группа типов) леса и тип лесорастительных условий – ДК, ДН

1. Потребность насаждения в проведении рубки ухода (в первую, вторую, третью, четвертую очередь – наличие других насаждений, требующих ухода в первую, вторую или третью очередь) вторая очередь

2. Проектируемое количество и размеры пробных площадей в молодняках и постоянных пробных площадей нет

3. Характеристика насаждения: исходная (до рубки) – проектируемая (после рубки)

выдел	Площадь	Состав древостоя		Возраст по породам		Диаметр по породам		Высота по породам, м		Количество деревьев по породам, тыс. шт./га		Самжность (полнота G) по породам		Подраст: состав, возраст, высота, кол-во (тыс. шт./га)	
		исх	проект	исх	проект	исх	проект	исх	проект	исх	проект	исх	проект	исх	проект
1	2	3	4	5	6	7	8	9	10	11	12	13	14	15	16
14	3,9	7Ксв2,1а1 Рв	7Ксв2,1а1 Рв	38	38	12	13	15	16	1,555	1,34	0,8	0,7	-	-

4. Характеристика деревьев по классам хозяйственно-биологической классификации с учетом выделения главных и второстепенных пород (для молодняков обязательно даются параметры перспективных + лучших и нежелательных деревьев по высоте)

Лучшие клен, прямо-высокоствольные, полнотелые, без пороков

Вспомогательные дуб, ясень

Нежелательные (подлежащие вырубке) сухостойные, угнетенные, отстающие в росте

5. Планируемое время проведения рубки ухода (месяцы, год) март – декабрь 2018г.

6. Интенсивность рубки ухода слабой интенсивности

6.1. в % от исходного запаса (полноты или количества деревьев) не более 15%

6.2. объем вырубимой массы по породам (на 1 га), в т.ч. при прокладке технологических коридоров 21,0м³

7. Проектируемая технология ухода название (с указанием вида трелевочной транспортируемой древесины)

расстояние между технологическими коридорами, существующими

или создаваемыми (прямолинейными или непрямолинейными) прямолинейных, с использованием естественных разрывов, междурядий

ширина технологических коридоров нет

количество и размеры погрузочных пунктов нет

ширина оставляемых полос и коридоров ухода при линейной технологии (рубки ухода в молодняках)

нет

8. Сортиментный состав вырубимой части древостоя (по предварительной оценке) дрова

9. Схема разработки лесосеки прилагается

Проект составил:

Начальник отдела

лесохозяйственной деятельности и лесостроительства

ГБУ РО «Дирекция»

Проект проверил:

Главный специалист Каменского

межрайонного отдела

О.В. Конвиченко

И.А. Слебняк

СХЕМА разработки лесосеки

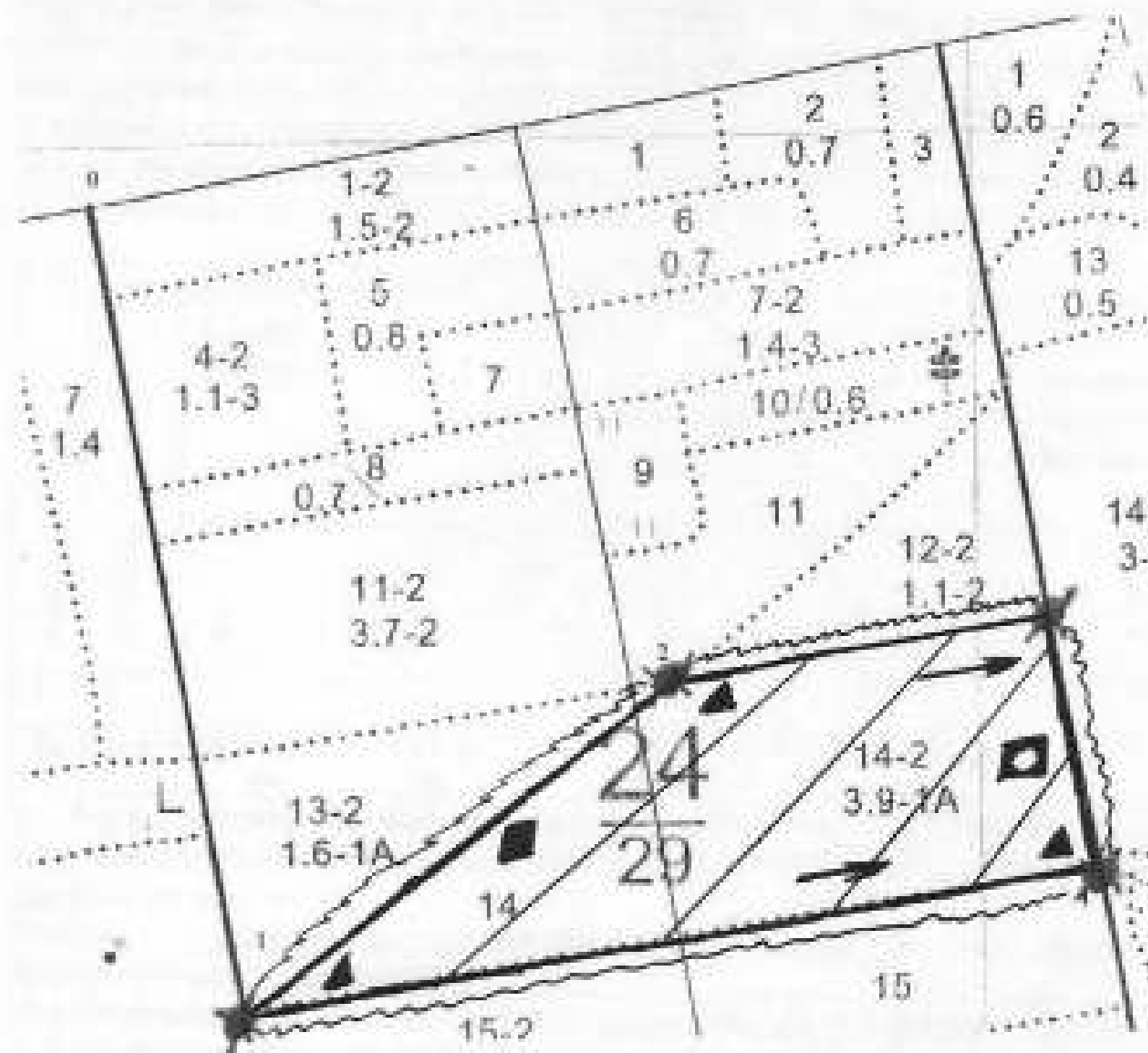
вид рубки: прореживание

Местоположение лесных насаждений: Ростовская область, Красносулинский район, Шахтинское
лесничество, Красносулинское (Донлесхоз) участковое лесничество,

квартал 24, выдел 14

Масштаб 1 : 5 000

Площадь – 3,9 га



Данные инструментальной съемки границ участка	Румбы линий	Длина линий, м
0-1	ЮВ -10°	425
1-2	СВ -52°	270
2-3	СВ -83°	190
3-4	ЮВ-8°	125
4-1	ЮЗ-84°	430

Условные обозначения			
направление валки	■	погрузочные пункты, места складирования продукции	■
направление трелевки	→	места установки информационных знаков	✱
места складирования порубочных остатков	▲	граница лесосеки, не эксплуатационного участка	—
граница 50м. зоны безопасности	—	не эксплуатационный участок	ИЗ
квартальная просека		лесная дорога	==

Согласовано
Начальник Каменского межрайонного отдела
Б.К. Иноземов
2018 г.

Утверждено
Директор ГБУ РО «Дирекция»
А.П. Бугров
2018 г.

ПРОЕКТ УХОДА ЗА ЛЕСАМИ № 7 ПРОРЕЖИВАНИЕ (над рубки ухода)

Лесничество Шахтинское участковое лесничество Красносулинское (Дондесхоз) квартал 24 выдел 15 площадь 3,2 га

Группа лесов и категория заповедности – леса, выполняющие функции защиты природных и иных объектов

Тип (группа типов) леса и тип лесорастительных условий ДЭС, ДН

1. Потребность в насаждении и проведении рубки ухода (в первую, вторую, третью, четвертую очередь - наличие других насаждений, требующих ухода в первую, вторую или третью очередь) вторая очередь

2. Проектируемое количество и размеры пробных площадей в молодниках и постоянных пробных площадях

нет

3. Характеристика насаждения: исходная (до рубки) – проектируемая (после рубки)

выдел	Площадь	Состав древостоя		Возраст по породам		Диаметр по породам		Высота по породам		Количество деревьев по породам, тыс. шт./га		Сомкнутость (полнота G) по породам		Подрост: состав, возраст, высота, кол-во (тыс. шт./га)	
		исх	проект	исх	проект	исх	проект	исх	проект	исх	проект	исх	проект	исх	проект
1	2	3	4	5	6	7	8	9	10	11	12	13	14	15	16
15	3,2	дуб	дуб	38	38	12	13	11	12	1,0	0,901	0,8	0,7	-	-

4. Характеристика деревьев по классам хозяйственно-биологической классификации с учетом выделения главных и второстепенных пород (для молодников обязательно дается параметр перспективных – лучших и нежелательных деревьев по высоте)

Лучшие дуб, прямо-высокорослые, полноразвитые, без пороков

Вспомогательные ясень

Нежелательные (подлежащие вырубке) сухостойные, угнетенные, отстающие в росте

5. Планируемое время проведения рубки ухода (месяцы, год) май – декабрь 2018 г.

6. Интенсивность рубки ухода слабой интенсивности

6.1. в % от исходного запаса (полноты или количества деревьев) не более 15%

6.2. объем вырубляемой массы по породам (на 1 га), в т.ч. при прокладке технологических коридоров 10,3 м³

7. Проектируемая технология ухода название (с указанием вида трелемной транспортируемой древесины)

расстояние между технологическими коридорами, существующими

или создаваемыми (прямолинейными или непрямолинейными) прямолинейные, с использованием естественных разрывов, междурядий

ширина технологических коридоров нет

количество и размеры погрузочных пунктов нет

ширина оставляемых полос и коридоров ухода при линейной технологии (рубки ухода в молодниках)

нет

8. Сортиментный состав вырубляемой части древостоя (по предварительной оценке) дуб

9. Схема разработки лесосеки прилагается

Проект составил:
Начальник отдела
лесохозяйственной деятельности и лесустройства
ГБУ РО «Дирекция»

Проект проверил:
Главный специалист Каменского
межрайонного отдела

О.В. Коновалова

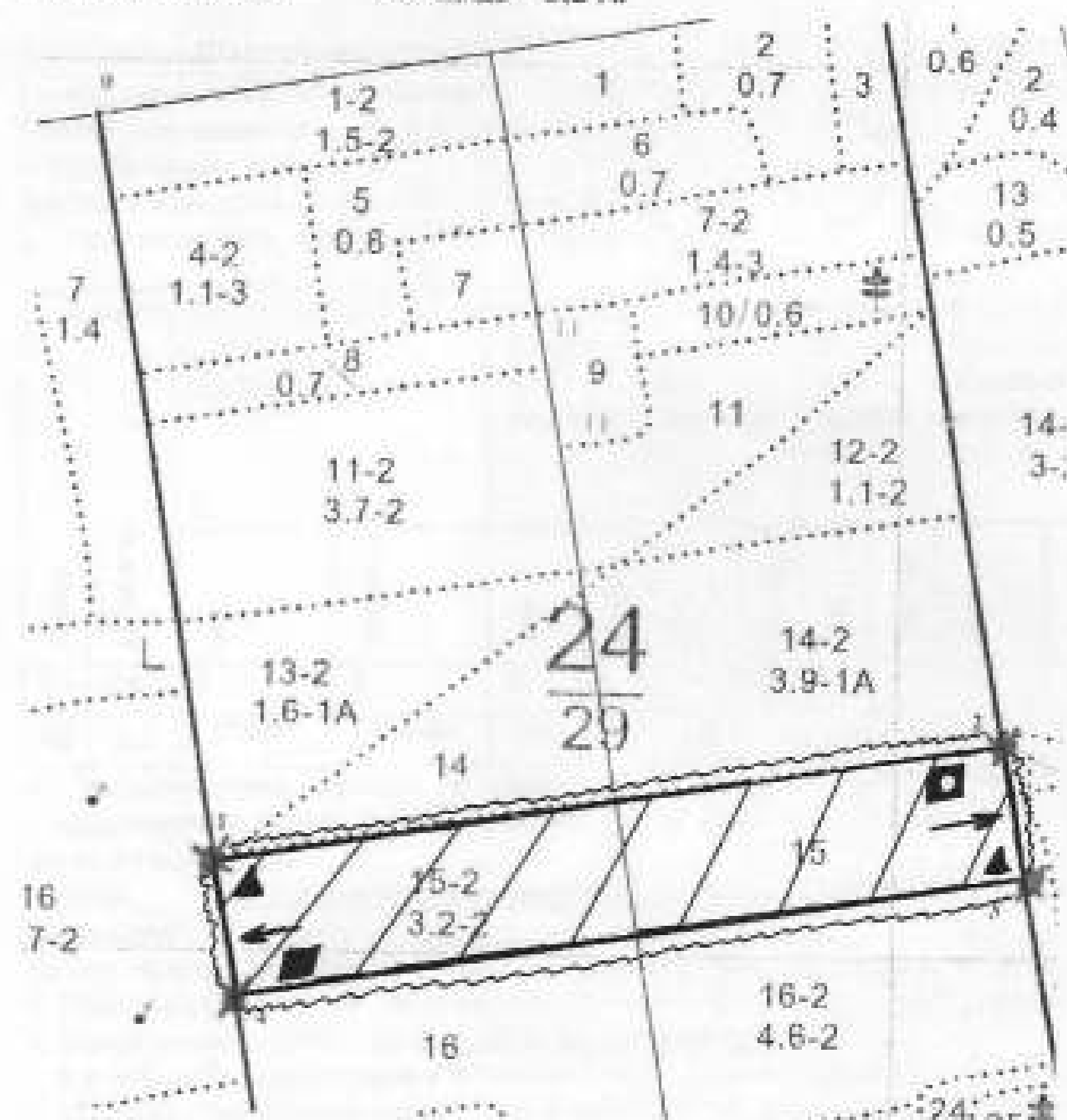
И.А. Слепняк

СХЕМА разработки лесосеки

вид рубки: прореживание

Местоположение лесных насаждений: Ростовская область, Красносулинский район, Шахтинское лесничество, Красносулинское (Донлесхоз) участковое лесничество, квартал 24, выдел 15

Масштаб 1 : 5 000 Площадь – 3,2 га



Данные инструментальной границ участка	съемки	Румбы линий	Длина линий, м
0-1		ЮВ -12°	425
1-2		СВ -80°	445
2-3		ЮВ -10°	75
3-4		ЮЗ-81°	450
4-1		СЗ-10°	75

Условные обозначения			
направление вывоза	■	погрузочные пункты, места складирования продукции	□
направление трележки	→	места установки информационных знаков	✕
места складирования порубочных остатков	▲	граница лесосеки, не эксплуатационного участка	—
граница 50м зона безопасности	~	не эксплуатационный участок	НЭ
квартальная просека		лесная дорога	==

Согласовано
Начальник Каменского межрайонного отдела
В.А. Понимов
2018 г.

Утверждено
Директор ГБУ РО «Дирекция»
А.П. Бугров
2018 г.

ПРОЕКТ УХОДА ЗА ЛЕСАМИ № 8 ПРОРЕЖИВАНИЕ (вид рубки ухода)

Лесничество Шаттинское участковое лесничество Красноулинское (Донлесхоз) квартал 24 выдел 16 площадь 4,6 га

Группа лесов и категория зашитности – леса, выполняющие функции защиты природных и иных объектов

Тип (группа типов) леса и тип лесорастительных условий ДК, ДН

1. Потребность насаждения в проведении рубки ухода (в первую, вторую, третью, четвертую очередь – наличие других насаждений, требующих ухода в первую, вторую или третью очередь) вторая очередь

2. Проектируемое количество и размеры пробных площадей в молодняках и постоянных пробных площадей
нет

3. Характеристика насаждения: исходная (до рубки) – проектируемая (после рубки)

выдел	Площадь	Состав древостоя		Возраст по породам		Диаметр по породам		Высота по породам		Количество деревьев по породам, тыс. шт./га		Сомкнутость (полнота G) по породам		Подрост: состав, возраст, высота, кол-во (тыс. шт./га)	
		исх	проект	исх	проект	исх	проект	исх	проект	исх	проект	исх	проект	исх	проект
1	2	3	4	5	6	7	8	9	10	11	12	13	14	15	16
16	4,6	10,3а	10,3а	38	38	12	13	11	12	1,0	0,93	0,8	0,7	-	-

4. Характеристика деревьев по классам хозяйственно-биологической классификации с учетом выделения главных и второстепенных пород (для молодняков обязательно даются параметры перспективных – лучших и нежелательных деревьев по высоте)

Лучшие дуб, прямо-высокоствольные, полндревесные, без пороков

Вспомогательные нет

Нежелательные (подлежащие вырубке) сухостойные, угнетенные, отстающие в росте

5. Планируемое время проведения рубки ухода (месяц, год) март – декабрь 2018г.

6. Интенсивность рубки ухода очень слабой интенсивности

6.1. в % от исходного запаса (полноты или количества деревьев) не более 10%

6.2. объем вырубемой массы по породам (на 1 га), в т.ч. при прокладке технологических коридоров 7,0 м³

7. Проектируемая технология ухода название (с указанием вида трелемой транспортируемой древесины)

расстояние между технологическими коридорами существующими

или создаваемыми (прямолинейными или непрямолинейными) прямолинейные, с использованием естественных разрывов, междурядий

ширина технологических коридоров нет

количество и размеры погрузочных пунктов нет

ширина оставляемых полос и коридоров ухода при линейной технологии (рубки ухода в молодняках)

нет

8. Сортиментный состав вырубемой части древостоя (по предварительной оценке) дуб

9. Схема разработки лесосеки прилагается

Проект составил:

Начальник отдела

лесохозяйственной деятельности и лесоустройства

ГБУ РО «Дирекция»

Проект проверил:

Главный специалист Каменского межрайонного отдела

О.В. Коновченко

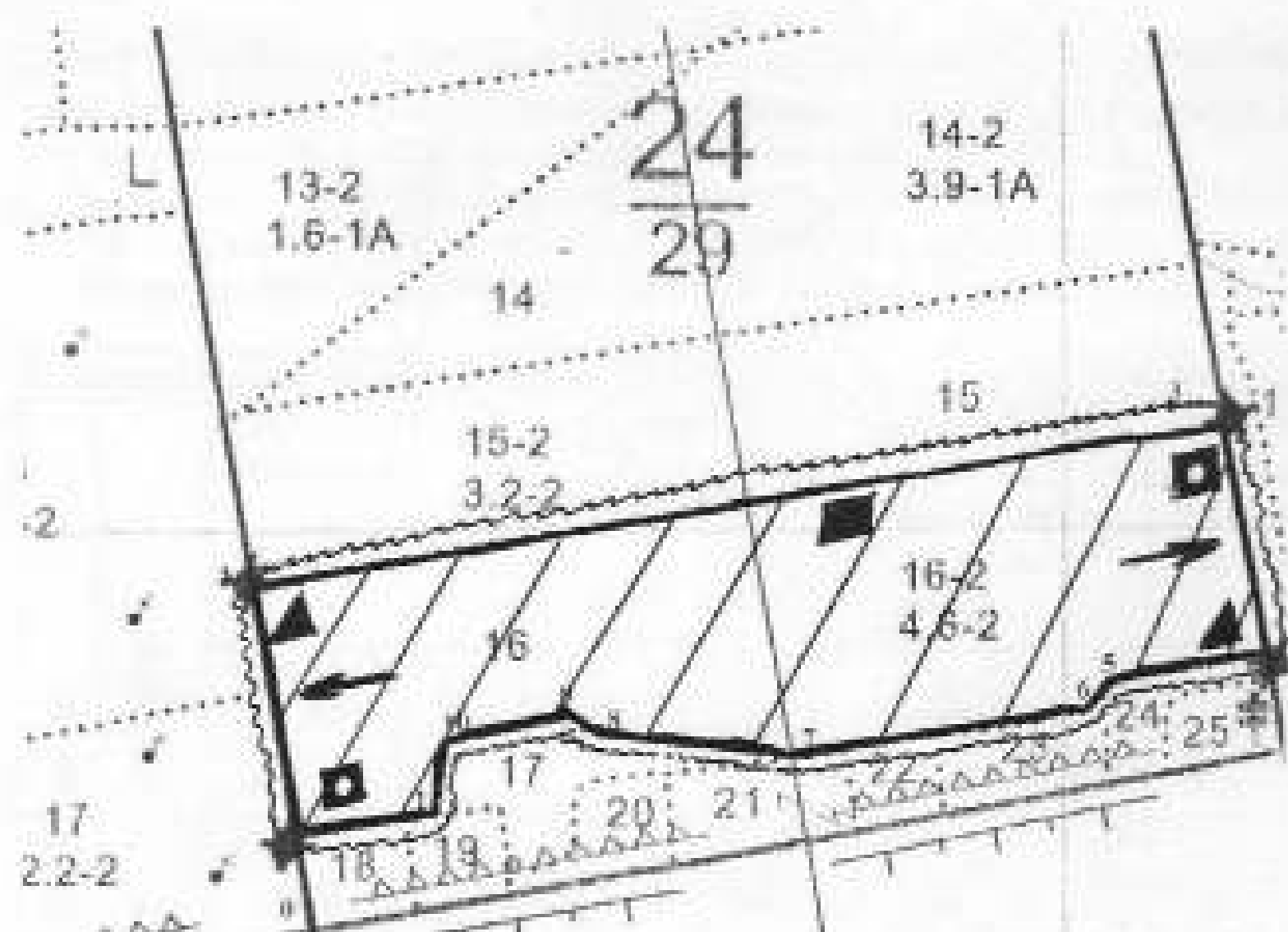
И.А. Олейник

СХЕМА разработки лесосеки

вид рубки: прореживание

Местоположение лесных насаждений: Ростовская область, Красносулинский район, Шахтинское лесничество, Красносулинское (Донлесхоз) участковое лесничество, квартал 24, выдел 16

Масштаб 1 : 5 000 Площадь - 4,6 га



Данные инструментальной съемки границ участка	Румбы линий	Длина линий, м
0-1	СЗ-10°	50
1-2	СЗ-10°	110
2-3	СВ-82°	440
3-4	ЮВ-10°	100
4-5	ЮЗ-80°	75
5-6	ЮЗ-43°	15
6-7	ЮЗ-82°	125
7-8	СЗ-80°	85
8-9	СЗ-59°	15
9-10	ЮЗ-78°	60
10-11	ЮЗ-10°	30
11-1	ЮЗ-82°	65

Условные обозначения			
направление валки	■	погрузочные пункты, места складирования продукции	□
направление трележки	→	места установки информационных знаков	★
места складирования порубочных остатков	▲	граница лесосеки, не эксплуатационного участка	-
граница 50м зоны безопасности	----	не эксплуатационный участок	НЭ
квартальная просека	==	лесная дорога	---

Согласовано
Начальник Камского межрайонного отдела
И.К. Пиховиков
2018 г.

Утверждено
Директор ГБУ РО «Дирекция»
А.П. Бугров
2018 г.

ПРОЕКТ УХОДА ЗА ЛЕСАМИ № 9
ПРОРЕЖИВАНИЕ
(вид рубки ухода)

Лесничество Шахтинское участковое лесничество Красносулинское (Донлесхоз) квартал 25 выдел 17 площадь 2,2 га

Группа лесов и категория зашитности – леса, выполняющие функции защиты природных и иных объектов

Тип (группа типов) леса и тип лесорастительных условий ДК, ДН

1. Потребность насаждения в проведении рубки ухода (в первую, вторую, третью, четвертую очередь) – наличие других насаждений, требующих ухода в первую, вторую или третью очередь) вторая очередь

2. Проектируемое количество и размеры пробных площадей в молодняках и постоянных пробных площадей
нет

3. Характеристики насаждения: исходная (до рубки) – проектируемая (после рубки)

выдел	Площадь	Состав древостоя		Возраст по породам		Диаметр по породам		Высота по породам		Количество деревьев по породам, тыс. шт./га		Сомкнутость (полнота G) по породам		Подрост: состав, возраст, высота, кол-во (тыс. шт./га)	
		исх	проект	исх	проект	исх	проект	исх	проект	исх	проект	исх	проект	исх	проект
1	2	3	4	5	6	7	8	9	10	11	12	13	14	15	16
17	2,2	5Дн4Я+1Л БМ	5Дн4Я+1Л БМ	40	40	12	13	11	12	1,0	0,924	0,8	0,7	-	-

4. Характеристика деревьев по классам хозяйственно-биологической классификации с учетом выделения главных и второстепенных пород (для молодняков обязательно даются параметры перспективных – лучших и нежелательных деревьев по высоте)

Лучшие – д.б. прямо-высокоствольные, поднодревесные, без пороков

Вспомогательные – ясеня

Нежелательные (подлежащие вырубке) – сухостойные, угнетенные, отставшие в росте

5. Планируемое время проведения рубки ухода (месяцы, год) март – декабрь 2018г.

6. Интенсивность рубки ухода – очень слабой интенсивности

6.1. в % от исходного запаса (полноты или количества деревьев) не более 10%

6.2. объем вырубленной массы по породам (м³ / га), в т.ч. при прокладке технологических коридоров 7,0 м³

7. Проектируемая технология ухода – название (с указанием вида трелюемой транспортируемой древесины)

расстояние между технологическими коридорами, существующими

или создаваемыми (прямолинейными или непрямолинейными) – прямолинейные, с использованием естественных разрывов, междурядий

ширина технологических коридоров нет

количество и размеры погрузочных пунктов нет

ширина оставляемых полос и коридоров ухода при линейной технологии (рубки ухода в молодняках)

нет

8. Сортиментный состав вырубленной части древостоя (по предварительной оценке)

прова

9. Схема разработки лесосеки прилагается

Проект составил:
Начальник отдела
лесохозяйственной деятельности и лесостроительства
ГБУ РО «Дирекция»

О.В. Коновченко

Проект проверил:
Главный специалист Камского
межрайонного отдела

И.А. Олейник

СХЕМА разработки лесосеки

вид рубки: прореживание

Местоположение лесных насаждений: Ростовская область, Красносулинский район, Шахтинское лесничество, Красносулинское (Донлесхоз) участковое лесничество,

квартал 25, выдел 17

Масштаб 1 : 5 000

Площадь – 2,2 га



Согласовано
Начальник Каменского межрайонного отдела
В.К. Любимов
2018 г.

Утверждено
Директор ГБУ РО «Дирекция»
А.П. Буторин
2018 г.

ПРОЕКТ УХОДА ЗА ЛЕСАМИ № 10 ПРОРЕЖИВАНИЕ (вид рубки ухода)

Лесничество Шаттгинское участковое лесничество Красносулинское (Донлесхоз) квартал 16 выдел 9 площадь 5,6 га

Группа лесов и категория зашитности - лес, выполняющие функции защиты природных и иных объектов

Тип (группа типов) леса и тип лесорастительных условий ДК, ДН

1. Потребность насаждения в проведении рубки ухода (в первую, вторую, третью, четвертую очередь - наличие других насаждений, требующих ухода в первую, вторую или третью очередь) вторая очередь

2. Проектируемое количество и размеры пробных площадей в молодняках и постоянных пробных площадей нет

3. Характеристика насаждения: исходная (до рубки) - проектируемая (после рубки)

выдел	Площадь	Состав древостоя		Возраст по породам		Диаметр по породам		Высота по породам		Количество деревьев по породам, тыс. шт./га		Сомкнутость (полнота G) по породам		Подраст: состав, возраст, высота, кол-во (тыс.шт./га)	
		исх	проект	исх	проект	исх	проект	исх	проект	исх	проект	исх	проект	исх	проект
1	2	3	4	5	6	7	8	9	10	11	12	13	14	15	16
9	5,6	5Дп58п	8Дп58п	40	40	14	15	12	13	1,09	0,955	0,8	0,7	-	-

4. Характеристика деревьев по классам хозяйственно-биологической классификации с учетом выделения главных и второстепенных пород (для молодняков обязательно даются параметры перспективных - лучших и нежелательных деревьев по высоте)

Лучшие дуб, прямо-высокоствольные, полндревесные, без пороков

Вспомогательные береза

Нежелательные (подлежащие вырубке) сухостойные, угнетенные, отстающие в росте

5. Планируемое время проведения рубки ухода (месяц, год) март - декабрь 2018г.

6. Интенсивность рубки ухода очень слабой интенсивности

6.1. в % от исходного запаса (полноты или количества деревьев) не более 10%

6.2. объем вырубемой массы по породам (на 1 га), в т.ч. при прокладке технологических коридоров 12,0м³

7. Проектируемая технология ухода: название (с указанием вида трелемой, транспортируемой древесины)

расстояние между технологическими коридорами, существующими или создаваемыми (прямолинейными или непрямолинейными) прямолинейные, с использованием естественных разрывов, междурядий

ширина технологических коридоров нет

количество и размеры погрузочных пунктов нет

ширина оставляемых полос и коридоров ухода при линейной технологии (рубки ухода в молодняках) нет

8. Серийный состав вырубемой части древостоя (по предварительной оценке) по

9. Схема разработки лесосеки прилагается

Проект составил:
Начальник отдела
лесохозяйственной деятельности и лесоустройства
ГБУ РО «Дирекция»

Проект проверил:
Главный специалист Каменского
межрайонного отдела

О.В. Коновченко

И.А. Олейник

СХЕМА разработки лесосеки

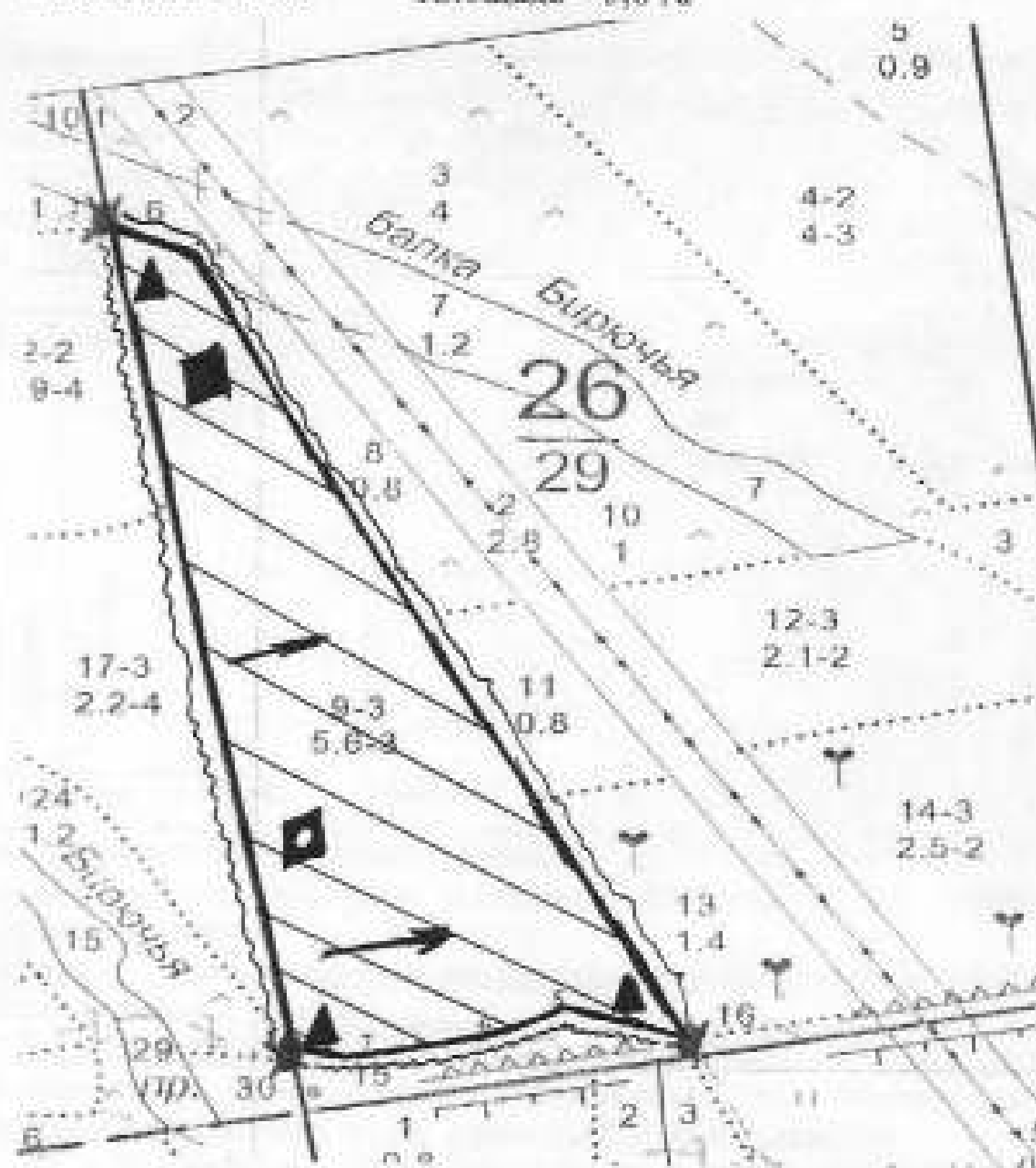
вид рубки: прореживание

Местоположение лесных насаждений: Ростовская область, Красносулинский район, Шахтинское лесничество, Красносулинское (Донлесхоз) участковое лесничество,

квартал 26, выдел 9

Масштаб 1 : 5 000

Площадь – 5,6 га



Согласовано
Начальник Каменского межрайонного отдела
В.К. Любимов
2018 г.

Утверждаю
Директор ГБУ РО «Дирекция»
А.П. Бугров
2018 г.

ПРОЕКТ УХОДА ЗА ЛЕСАМИ № 11 ПРОРЕЖИВАНИЕ (вне рубки ухода)

Лесничество Шахтинское участковое лесничество Красносулинское (Донлесхоз) квартал 27 выдел 12 площадь 1,5 га

Группа лесов и категория защитности – лес, выполняющий функции защиты природных и иных объектов

Тип (группа типов) леса и тип лесорастительных условий ДК, СЗ

1. Потребность насаждения в проведении рубки ухода (в первую, вторую, третью, четвертую очередь – наличие других насаждений, требующих ухода в первую, вторую или третью очередь) вторая очередь

2. Проектируемое количество и размеры пробных площадей в молодняках и постоянных пробных площадей
нет

3. Характеристики насаждения: исходная (до рубки) – проектируемая (после рубки)

выдел	Площадь	Состав древостоя		Возраст по породам		Диаметр по породам		Высота по породам		Количество деревьев по породам, тыс. шт./га		Сомкнутость (полнота G) по породам		Подрост: состав, возраст, высота, кол-во (тыс. шт./га)	
		исх	проект	исх	проект	исх	проект	исх	проект	исх	проект	исх	проект	исх	проект
1	2	3	4	5	6	7	8	9	10	11	12	13	14	15	16
12	1,5	7Дм3Яс	7Дм3Яс	35	35	10	11	6	9	1,0	0,7	0,8	0,7	-	-

4. Характеристика деревьев по классам хозяйственно-биологической классификации с учетом выделения главных и второстепенных пород (для молодняков обязательно даются параметры перспективных – лучших и нежелательных деревьев по высоте)

Лучшие дуб, прямо-высокоствольные, полнодревесные, без пороков

Вспомогательные ясень

Нежелательные (подлежащие вырубке) сухостойные, угнетенные, отстающие в росте

5. Планируемое время проведения рубки ухода (месяц, год) март – декабрь 2018г.

6. Интенсивность рубки ухода слабой интенсивности

6.1. в % от исходного запаса (полноты или количества деревьев) не более 20%

6.2. объем вырубемой массы по породам (на 1 га), в т.н. при прокладке технологических коридоров 10,0 м³

7. Проектируемая технология ухода наличие (с указанием вида треливаемой транспортируемой древесины)

расстояние между технологическими коридорами, существующими

или создаваемыми (прямолинейными или непрямолинейными) прямолинейные, с использованием естественных разрывов, междурядий

ширина технологических коридоров нет

количество и размеры погрузочных пунктов нет

ширина оставляемых полос и коридоров ухода при линейной технологии (рубки ухода в молодняках) нет

8. Сортиментный состав вырубемой части древостоя (по предварительной оценке)
дрова

9. Схема разработки лесосеки применяется

Проект составил:

Начальник отдела

лесохозяйственной деятельности и лесозащиты

ГБУ РО «Дирекция»

Проект проверил:

Главный специалист Каменского
межрайонного отдела

О.В. Коновченко

И.А. Олейник

разработки лесосек

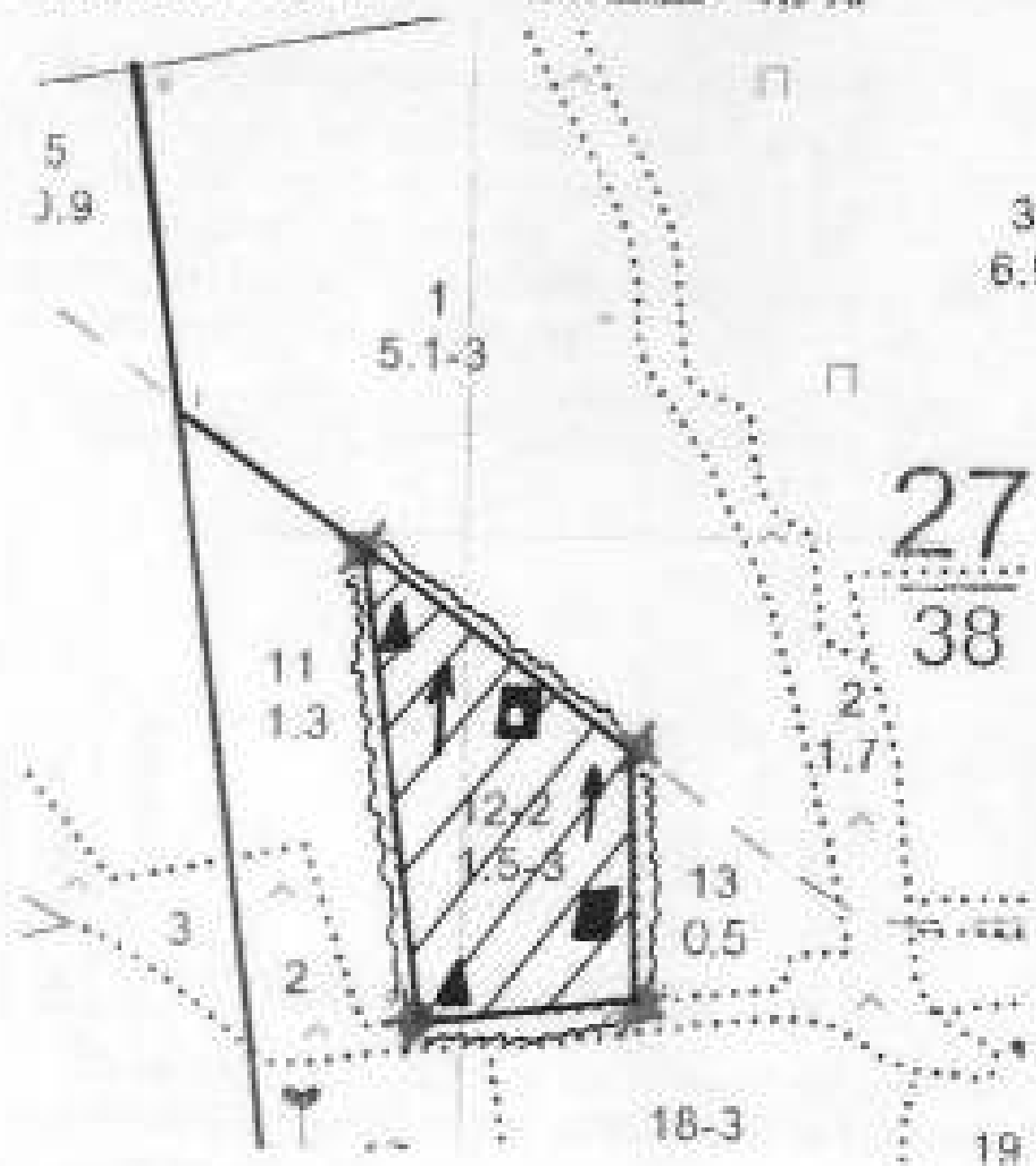
вид рубки: прореживание

Местоположение лесных насаждений: Ростовская область, Красносулинский район, Шахтинское лесничество, Красносулинское (Донлесхоз) участковое лесничество.









квартал 27, выдел 12

Масштаб 1 : 5 000

Площадь — 1,5 га



Данные инструментальной съемки границ участка	Румбы линий	Длина линий, м
0-1	ЮВ- 8°	115
1-2	ЮВ - 56°	50
2-3	ЮВ - 54°	140
3-4	ЮВ - 3°	104
4-5	ЮЗ- 83°	92
5-2	СЗ- 8°	198

Условные обозначения			
направление вывоза		погрузочные пункты, места складирования продукции	
направление трелевки		места установки информационных знаков	
места складирования порубочных остатков		граница лесосеки, не эксплуатационного участка	
граница 50м зоны безопасности		не эксплуатационный участок	НЭ
квартальная просека		лесная дорога	== == ==

Согласовано
Начальник Каменского межрайонного отдела
Б.К. Любимов
2018 г.

Утверждено
Директор ГБУ РО «Дирекция»
А.П. Бугров
2018 г.

ПРОЕКТ УХОДА ЗА ЛЕСАМИ № 12

ПРОРЕЖИВАНИЕ

(вид рубки ухода)

Лесничество Шахтинское участковое лесничество Красносулинское (Донлесхоз) квартал 85 - выдел 7 площадь 9,8 га
Группа лесов и категория зашитности - леса, выполняющие функции защиты природных и иных объектов

Тип (группа типов) леса и тип лесорастительных условий ДН

1. Потребность насаждения в проведении рубки ухода (в первую, вторую, третью, четвертую очередь - наличие других насаждений, требующих ухода в первую, вторую или третью очередь) второй очереди

2. Проектируемое количество и размеры пробных площадей в молодниках и постоянных пробных площадях
нет

3. Характеристика насаждения: исходная (до рубки) - проектируемая (после рубки)

выдел	Площадь	Состав древостоя		Возраст по породам		Диаметр по породам		Высота по породам		Количество деревьев по породам, тыс. шт / га		Сомкнутость (полнота Q) по породам		Подрост: состав, возраст, высота, кол-во (тыс. шт / га)	
		исх	проект	исх	проект	исх	проект	исх	проект	исх	проект	исх	проект	исх	проект
1	2	3	4	5	6	7	8	9	10	11	12	13	14	15	16
7	9,8	5Днх53Иоп	5Днх53Иоп	37	37	10	11	9	10	1,2	0,936	0,9	0,7	-	-

4. Характеристика деревьев по классам хозяйственно-биологической классификации с учетом выделения главных и второстепенных пород (для молодников обязательно дается параметры перспективных - лучших и нежелательных деревьев по высоте)

Лучшие дуб, прямо-пирамидальные, полндревесные, без пороков

Вспомогательные ясень, обыкновенный

Нежелательные (подлежащие вырубке) сухостойные, угнетенные, отстающие в росте

5. Планируемое время проведения рубки ухода (месяцы, год) март - декабрь, 2018 г.

6. Интенсивность рубки ухода умеренной интенсивности

6.1. в % от исходного запаса (полноты или количества деревьев) не более 25%

6.2. объем вырубемой массы по породам (на 1 га), в т.ч. при прокладке технологических коридоров 17,1 м³

7. Проектируемая технология ухода: название (с указанием вида трапециевидной транспортируемой древесины)

расстояние между технологическими коридорами, существующими или создаваемыми (прямолинейными или непрямолинейными) прямолинейные, с использованием естественных разрывов, междурядий

ширина технологических коридоров нет

количество и размеры погрузочных пунктов нет

ширина оставленных полос и коридоров ухода при линейной технологии (рубки ухода в молодниках) нет

8. Сортовый состав вырубемой части древостоя (по предварительной оценке)
дрова

9. Схема разработки лесосеки прилагается

Проект составил:
Начальник отдела
лесохозяйственной деятельности и лесостроительства
ГБУ РО «Дирекция»

Проект проверил:
Главный специалист Каменского
межрайонного отдела

О.В. Ковыченко

И.А. Олейник

СХЕМА разработки лесосеки

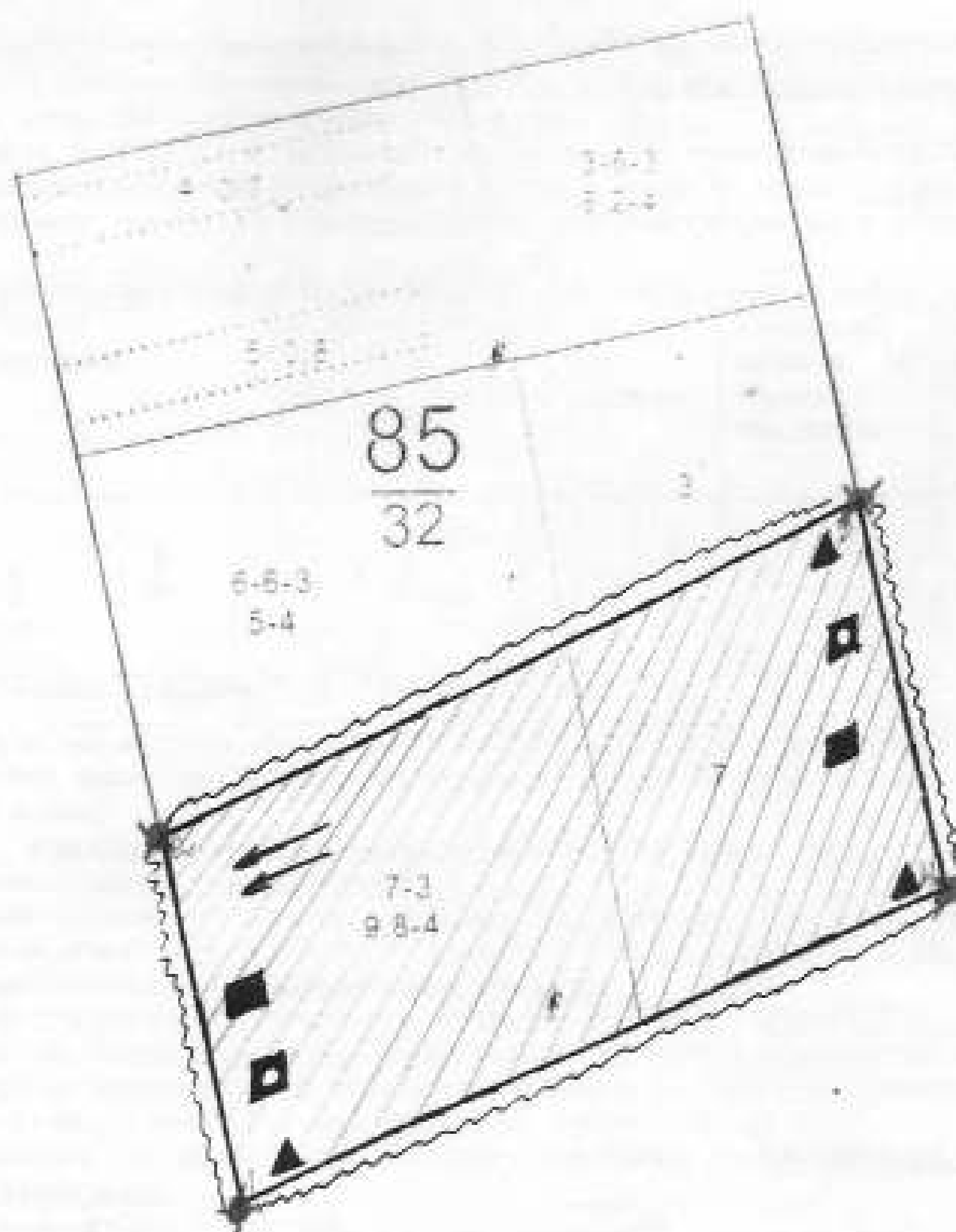
вид рубки: прореживание

Местоположение лесных насаждений: Ростовская область, Красносулинский район, Шахтинское
лесничество, Красносулинское (Донлесхоз) участковое лесничество,

квартал 85, выдел 7

Масштаб 1 : 5 000

Площадь – 9,8 га



Данные инструментальной съемки границ участка	Румбы линий	Длина линий, м
1-2	СЗ - 12°	222
2-3	СВ - 64°	455
3-4	ЮВ - 12°	222
4-1	ЮЗ - 64°	455

Условные обозначения			
направление валки	■	посадочные пункты, места складирования продукции	□
направление трележки	→	места установки информационных знаков	★
места складирования порубочных остатков	▲	граница лесосеки, не эксплуатационный участок	—
граница 50м зоны безопасности	---	не эксплуатационный участок	НЭ
квартальная просека		лесная дорога	==



Согласовано
Начальник Камenskого межрайонного отдела
Б.К. Любимов
04.03.2018 г.

Утверждено
Директор ГБУ РО «Дирекция»
А.П. Бугров
04.03.2018 г.

ПРОЕКТ УХОДА ЗА ЛЕСАМИ № 13 ПРОХОДНАЯ РУБКА (вид рубки ухода)

Лесничество Шахтинское участковое лесничество Красносулинское (Донлесхоз) квартал 74 выдел 24 площадь 0,9 га

Группа лесов и категория зашитности — леса, выполняющие функции зашиты природных и иных объектов

Тип (группа типов) леса и тип лесорастительных условий Д

1. Потребность насаждения в проведении рубки ухода (и первую, вторую, третью, четвертую очередь — наличие других насаждений, требующих ухода в первую, вторую или третью очередь) вторая очередь

2. Проектируемое количество и размеры пробных площадей в молодняках и постоянных пробных площадей

нет

3. Характеристика насаждения: исходная (до рубки) — проектируемая (после рубки)

выдел	Площадь	Состав древостоя		Возраст по породам		Диаметр по породам		Высота по породам		Количество деревьев по породам, тыс. шт./га		Сомкнутость (полнота G) по породам		Подросл: состав, возраст, высота, кол-во (тыс. шт./га)	
		исх	проект	исх	проект	исх	проект	исх	проект	исх	проект	исх	проект	исх	проект
1	2	3	4	5	6	7	8	9	10	11	12	13	14	15	16
24	0,9	дуб	дуб	75	75	20	21	17	18	0,567	0,405	0,8	0,7	-	-

4. Характеристика деревьев по классам хозяйственно-биологической классификации с учетом выделения главных и второстепенных пород (для молодняков обязательно дается параметры перспективных — лучших и нежелательных деревьев по высоте)

Лучшие дуб, прямо-высокоствольные, полндревесные, без пороков

Вспомогательные ясень

Нежелательные (подлежащие вырубке) сухостойные, угнетенные, отстающие в росте

5. Планируемое время проведения рубки ухода (месяцы, год) март — декабрь 2018 г.

6. Интенсивность рубки ухода очень слабой интенсивности

6.1. в % от исходного запаса (полноты или количества деревьев) не более 10%

6.2. объем вырубаемой массы по породам (на 1 га), в т.ч. при прокладке технологических коридоров 18,9 м³

7. Проектируемая технология ухода: название (с указанием вида трелевочной транспортируемой древесины)

расстояние между технологическими коридорами, существующими или создаваемыми (прямолинейными или непрямолинейными) прямолнейные, с использованием естественных разрывов, междурядий

ширина технологических коридоров нет

количество и размеры погрузочных пунктов нет

ширина оставляемых полос и коридоров ухода при линейной технологии (рубки ухода в молодняках)

нет

8. Сортиментный состав вырубаемой части древостоя (по предварительной оценке)
дуб

9. Схема разработки лесосеки прилагается

Проект составил:
Начальник отдела
лесохозяйственной деятельности и лесоустройства
ГБУ РО «Дирекция»

Проект проверил:
Главный специалист Камenskого
межрайонного отдела

О.В. Коновченко

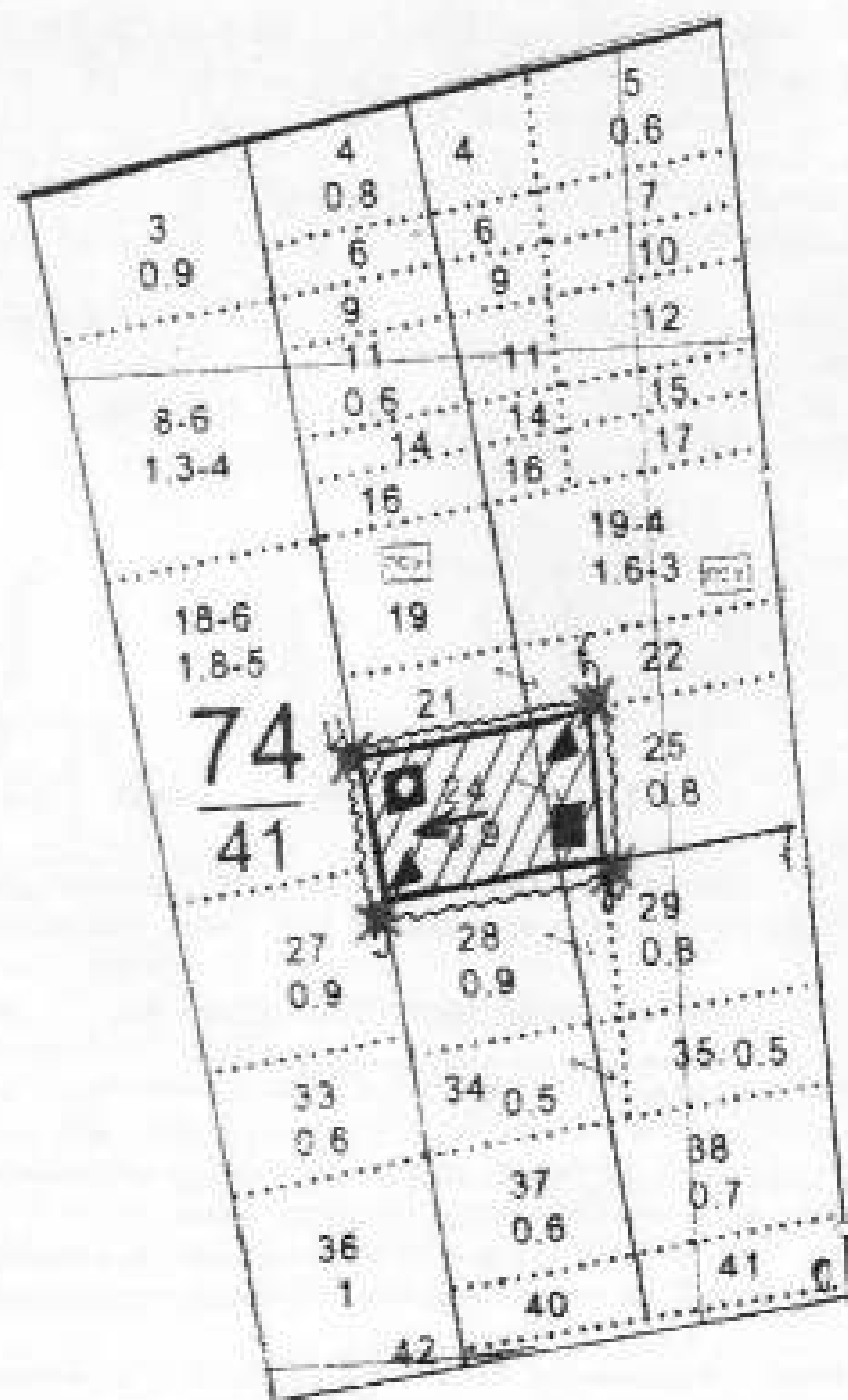
И.А. Олейник

СХЕМА разработки лесосеки

вид рубки: проходная рубка

Местоположение лесных насаждений: Ростовская область, Красносулинский район, Шахтинское лесничество, Красносулинское (Донлесхоз) участковое лесничество, квартал 74, выдел 24

Масштаб 1 : 5 000 Площадь — 0,9 га



Данные инструментальной съемки границ участка	Румбы линий	Длина линий, м
0-1	СЗ-3°	255
1-2	ЮЗ-82°	100
2-3	ЮЗ-82°	111
3-4	СЗ-7°	83
4-5	СВ-82°	111
5-2	ЮВ-4°	83

Условные обозначения			
направление валки	■	погрузочные пункты, места складирования продукции	□
направление трележки	→	места установки информационных знаков	★
места складирования порубочных остатков	▲	граница лесосеки; не эксплуатационный участок	—
границы 50м- зоны безопасности	—	не эксплуатационный участок	НЭ
квартальная просека		лесная дорога	==

Согласовано
Начальник Каменского межрайонного отдела
Р.К. Дробинцов
18.02.2018 г.

Утверждено
Директор ГБУ РО «Дирекция»
А.П. Вугров
18.02.2018 г.

ПРОЕКТ УХОДА ЗА ЛЕСАМИ № 14 ПРОХОДНАЯ РУБКА (тип рубки ухода)

Лесничество Шахтинское участковое лесничество Красносулинское (Донлесхоз) квартал 74 выдел 28 площадь 0,9 га
Группа леса и категория защитности - лес, выполняющие функции защиты придорожных и иных объектов

Тип (группа типов) леса и тип лесорастительных условий Д₁

1. Потребность насаждения в проведении рубки ухода (в первую, вторую, третью, четвертую очередь - наличие других насаждений, требующих ухода в первую, вторую или третью очередь) вторая очередь
2. Проектируемое количество и размеры пробных площадей в молодниках и постоянных пробных площадях
нет

3. Характеристика насаждения: исходная (до рубки) - проектируемая (после рубки)

выдел	Площадь	Состав древостоя		Возраст по породам		Диаметр по породам		Высота по породам		Количество деревьев по породам, тыс. шт./га		Сомкнутость (полнота С) по породам		Подрост: состав, возраст, высота, кол-во (тыс. шт./га)	
		исх	проект	исх	проект	исх	проект	исх	проект	исх	проект	исх	проект	исх	проект
1	2	3	4	5	6	7	8	9	10	11	12	13	14	15	16
28	0,9	5Дх5Ях	5Дх5Ях	75	75	18	19	15	16	0,667	0,52	0,8	0,7	-	-

4. Характеристика деревьев по классам хозяйственно-биологической классификации с учетом выделения главных и второстепенных пород (для молодников обязательно даются параметры перспективных - лучших и нежелательных деревьев по высоте)

Лучшие авб, прямо-высокоствольные, полнодревесные, без пороков

Вспомогательные ясея

Нежелательные (подлежащие вырубке) сххостойные, угнетенные, отстающие в росте

5. Планируемое время проведения рубки ухода (месяц, год) март - январь 2018г.

6. Интенсивность рубки ухода слабой интенсивности

6.1. в % от исходного запаса (полноты или количества деревьев) не более 15%

6.2. объем вырубаемой массы по породам (на 1 га), в т.л. при прокладке технологических коридоров 17,8 м³

7. Проектируемая технология ухода название (с указанием вида трелемной транспортируемой древесины)

расстояние между технологическими коридорами, существующими или создаваемыми (прямолинейными или непрямолинейными) прямолнейные, с использованием естественных разрывов, междурядий

ширина технологических коридоров нет

количество и размеры грузочных пунктов нет

ширина оставляемых полос и коридоров ухода при линейной технологии (рубки ухода в молодниках) нет

8. Сортиментный состав вырубаемой части древостоя (по предварительной оценке)
дрова

9. Схема разработки лесосеки прилагается -

Проект составил:
Начальник отдела
лесохозяйственной деятельности и лесоустройства
ГБУ РО «Дирекция»

Проект проверил:
Главный специалист Каменского
межрайонного отдела

О.В. Конюченко

И.А. Олейник

СХЕМА разработки лесосеки

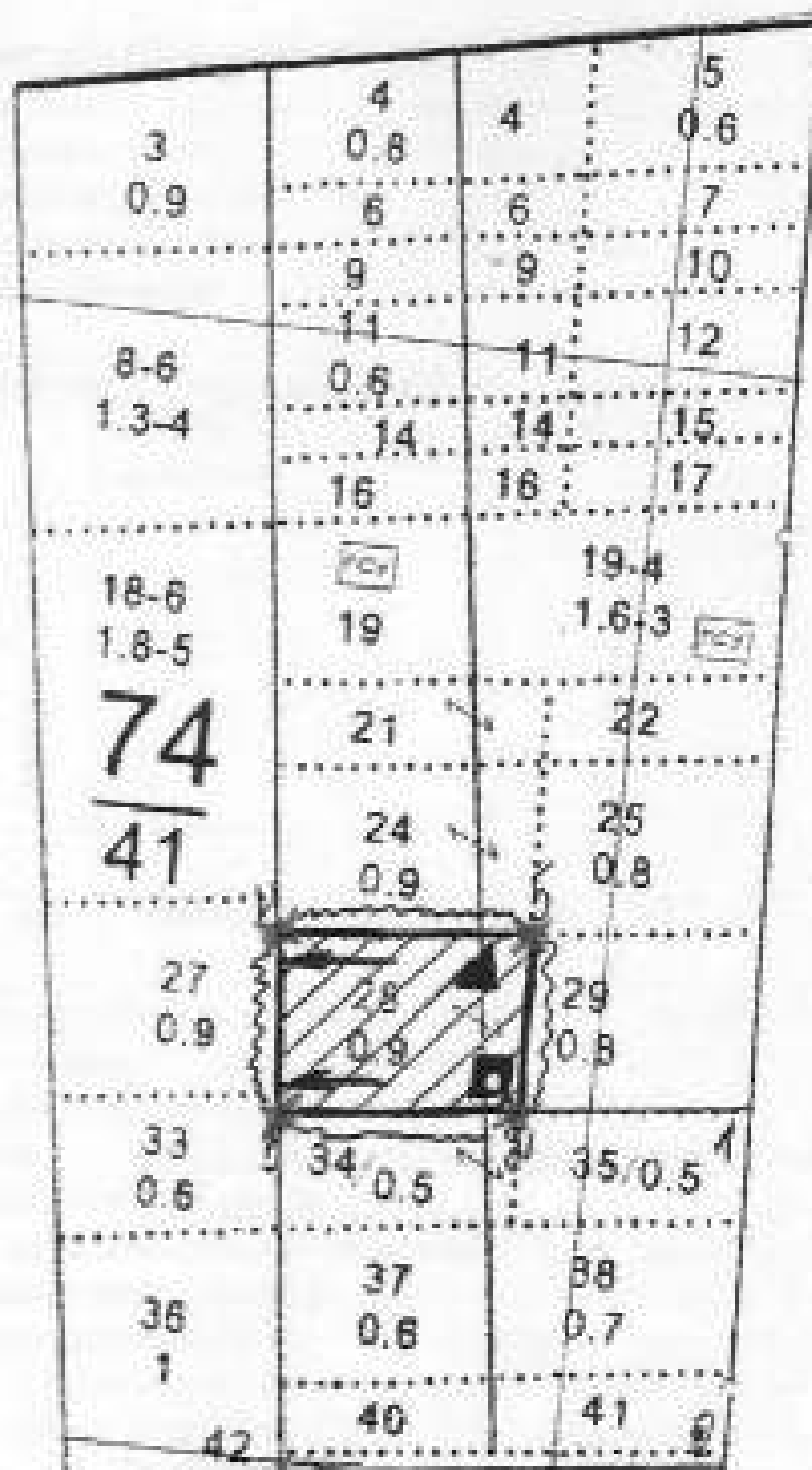
вид рубки: проходная рубка

Местоположение лесных насаждений: Ростовская область, Красносулинский район, Шахтинское лесничество, Красносулинское (Донлесхоз) участковое лесничество,

квартал 74, выдел 28

Масштаб 1 : 5 000

Площадь – 0,9 га



Длины инструментальной съемки границ участка	Румбы линий	Длина линий, м
0-1	СЗ - 3°	150
1-2	ЮЗ - 82°	100
2-3	ЮЗ - 82°	111
3-4	СЗ - 7°	83
4-5	СВ - 82°	111
5-2	ЮВ - 4°	83

Условные обозначения			
направление валки	■	погрузочные пункты, места складирования продукции	■
направление трележки	→	места установки информационных знаков	✕
места складирования порубочных остатков	▲	граница лесосеки, не эксплуатационного участка	—
граница 50м. зоны безопасности	—	не эксплуатационный участок	НЭ
квартальная просека		лесная дорога	==

Согласовано

Начальник Каменского межрайонного отдела

В.К. Шабалов

2018 г.



Согласовано

Начальник ГБУ РО «Донецкая»

В.В. Бугров

2018 г.

ПРОЕКТ УХОДА ЗА ЛЕСАМИ № 15 ПРОХОДНАЯ РУБКА

(вид рубки ухода)

Лесничество Шахтинское участковое лесничество Красносулинское (Донецкое) квартал 74 - выдел 15 площадь 0,8 га

Группа лесов и категория защитности - леса, выполняющие функции защиты природных и иных объектов

Тип (группа типов) леса и тип лесорастительных условий Д

1. Потребность насаждения в проведении рубки ухода (в первую, вторую, третью, четвертую очередь - наличие других насаждений, требующих ухода в первую, вторую или третью очередь) вторая очередь
2. Проектируемое количество и размеры пробных площадей в молодняках и постоянных пробных площадей

нет

3. Характеристика насаждения: исходная (до рубки) - проектируемая (после рубки)

выдел	Площадь	Состав древостоя		Возраст по породам		Диаметр по породам		Высота по породам		Количество деревьев по породам, тыс. шт./га		Сомкнутость (полнота G) по породам		Подрост: состав, возраст, высота, кол-во (тыс. шт./га)	
		исх	проект	исх	проект	исх	проект	исх	проект	исх	проект	исх	проект	исх	проект
1	2	3	4	5	6	7	8	9	10	11	12	13	14	15	16
25	0,8	б.б.к.б.к.	б.б.к.б.к.	75	75	20	21	17	18	0,567	0,391	0,8	0,7	-	-

4. Характеристика деревьев по классам хозяйственно-биологической классификации с учетом выделения главных и второстепенных пород (для молодняков обязательно даются параметры перспективных - лучших и нежелательных деревьев по высоте)

Лучшие дуб, граб, высокостебельные, полндревесные, без пороков

Вспомогательные ясень

Нежелательные (подлежащие вырубке) сухостойные, угнетенные, отступающие в росте

5. Планируемое время проведения рубки ухода (месяц, год) март - декабрь 2018 г.

6. Интенсивность рубки ухода очень слабой интенсивности

6.1. в % от исходного запаса (полноты или количества деревьев) не более 10%

6.2. объем вырубимой массы по породам (на 1 га), в т.ч. при прокладке технологических коридоров 22,5 м³

7. Проектируемая технология ухода название (с указанием вида трелюемой транспортируемой древесины)

расстояние между технологическими коридорами, существующими или создаваемыми (прямолинейными или непрямолинейными) прямолинейные, с использованием естественных разрывов, междурядий

ширина технологических коридоров нет

количество и размеры погрузочных пунктов нет

ширина оставляемых полос и коридоров ухода при линейной технологии (рубки ухода в молодняках)

нет

8. Сортиментный состав вырубимой части древостоя (по предварительной оценке)

9. Схема разработки лесосеки прилагается

Проект составил

Начальник отдела

лесохозяйственной деятельности и лесоустройства

ГБУ РО «Донецкая»

Проект проверил:

Главный специалист Каменского

межрайонного отдела

О.В. Коновченко

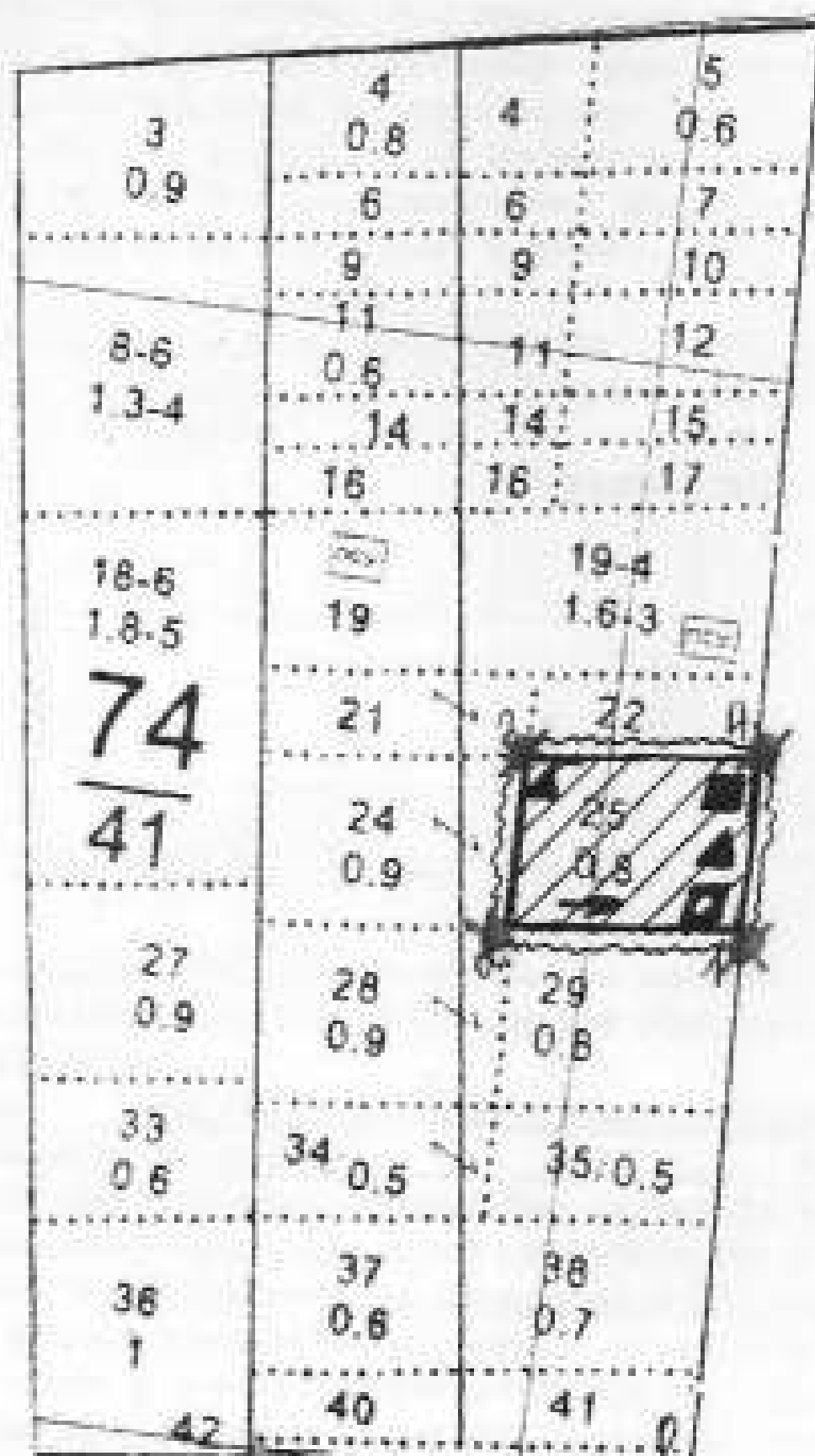
И.А. Слейник

СХЕМА
разработки лесосеки

вид рубки: проходная рубка

Местоположение лесных насаждений: Ростовская область, Красносулинский район, Шахтинское лесничество, Красносулинское (Донлесхоз) участковое лесничество, квартал 74, выдел 25

Масштаб 1: 5 000 Площадь – 0,8 га



Данные инструментальной съемки границ участка	Румбы линий	Длина линий, м
0-1	СЗ - 3°	255
1-2	ЮЗ - 82°	100
2-3	СВ - 4°	81
3-4	СВ - 82°	100
4-1	ЮЗ - 3°	81

Условные обозначения			
направление вышки	■	погрузочные пункты, места складирования продукции	□
направление троллея	→	места установки информационных знаков	★
места складирования порубочных остатков	▲	граница лесосеки, не эксплуатационный участок	—
граница 50м. зоны безопасности	~~~~~	не эксплуатационный участок	НЭ
квартальная просека		лесная дорога	===

Согласовано

Начальник Каневского межрайонного отдела
Б.К. Лобинцов

2018 г.

Утверждено

Директор ГБУ РО «Дирекция»
А.П. Бугров

2018 г.

ПРОЕКТ УХОДА ЗА ЛЕСАМИ № 16

ПРОХОДНАЯ РУБКА

(вид рубки ухода)

Лесничество Шахтинское участвует лесничество Красносулинское (Донлесхоз) квартал 74 выдел 29 площадь 0,8 га

Группа лесов и категория зашитности - леса, выполняющие функции защиты приречных и иных объектов

Тип (группа типов) леса и тип лесорастительных условий Д₁

1. Потребность насаждения в проведении рубки ухода (в первую, вторую, третью, четвертую очередь - наличие других насаждений, требующих ухода в первую, вторую или третью очередь) второй очереди

2. Проектируемое количество и размеры пробных площадей в молодняках и постоянных пробных площадей
нет

3. Характеристика насаждения: исходная (до рубки) - проектируемая (после рубки)

надел	Площадь	Состав древостоя		Возраст по породам		Диаметр по породам		Высота по породам		Количество деревьев по породам, тыс. шт./га		Сомкнутость (полнота G) по породам		Подрост: состав, возраст, высота, кол-во (тыс. шт./га)	
		исх	проект	исх	проект	исх	проект	исх	проект	исх	проект	исх	проект	исх	проект
1	2	3	4	5	6	7	8	9	10	11	12	13	14	15	16
29	0,8	5Лд5Лп	5Лд5Лп	75	75	18	19	15	16	0,667	0,51	0,8	0,7	-	-

4. Характеристика деревьев по классам хозяйственно-биологической классификации с учетом выделения главных и второстепенных пород (для молодняков обязательно даются параметры перспективных - лучших и нежелательных деревьев по высоте)

Лучшие дуб, прямо-высокоствольные, полноразвитые, без пороков

Вспомогательные досен

Нежелательные (подлежащие вырубке) сухостойные, угнетенные, отступающие в росте

5. Планируемое время проведения рубки ухода (месяц, год) март - декабрь 2018 г.

6. Интенсивность рубки ухода слабой интенсивности

6.1, в % от исходного запаса (полноты или количества деревьев) не более 15%

6.2, объем вырубаемой массы по породам (на 1 га), в т.ч. при прокладке технологических коридоров 18,7м³

7. Проектируемая технология ухода название (с указанием вида трелемной транспортируемой древесины)

расстояние между технологическими коридорами, существующими или создаваемыми (прямолнейными или непрямолинейными) прямолнейные, с использованием естественных разрывов, междурядий

ширина технологических коридоров нет

количество и размеры погрузочных пунктов нет

ширина оставляемых полос и коридоров ухода при линейной технологии (рубки ухода в молодняках)

нет

8. Сортиментный состав вырубаемой части древостоя (по предварительной оценке)

9. Схема разработки лесосеки прилагается

Проект составил:

Начальник отдела

лесохозяйственной деятельности и лесустройства
ГБУ РО «Дирекция»

О.В. Кановченко

Проект проверил:

Главный специалист Каневского
межрайонного отдела

И.А. Олейник

СХЕМА разработки лесосеки

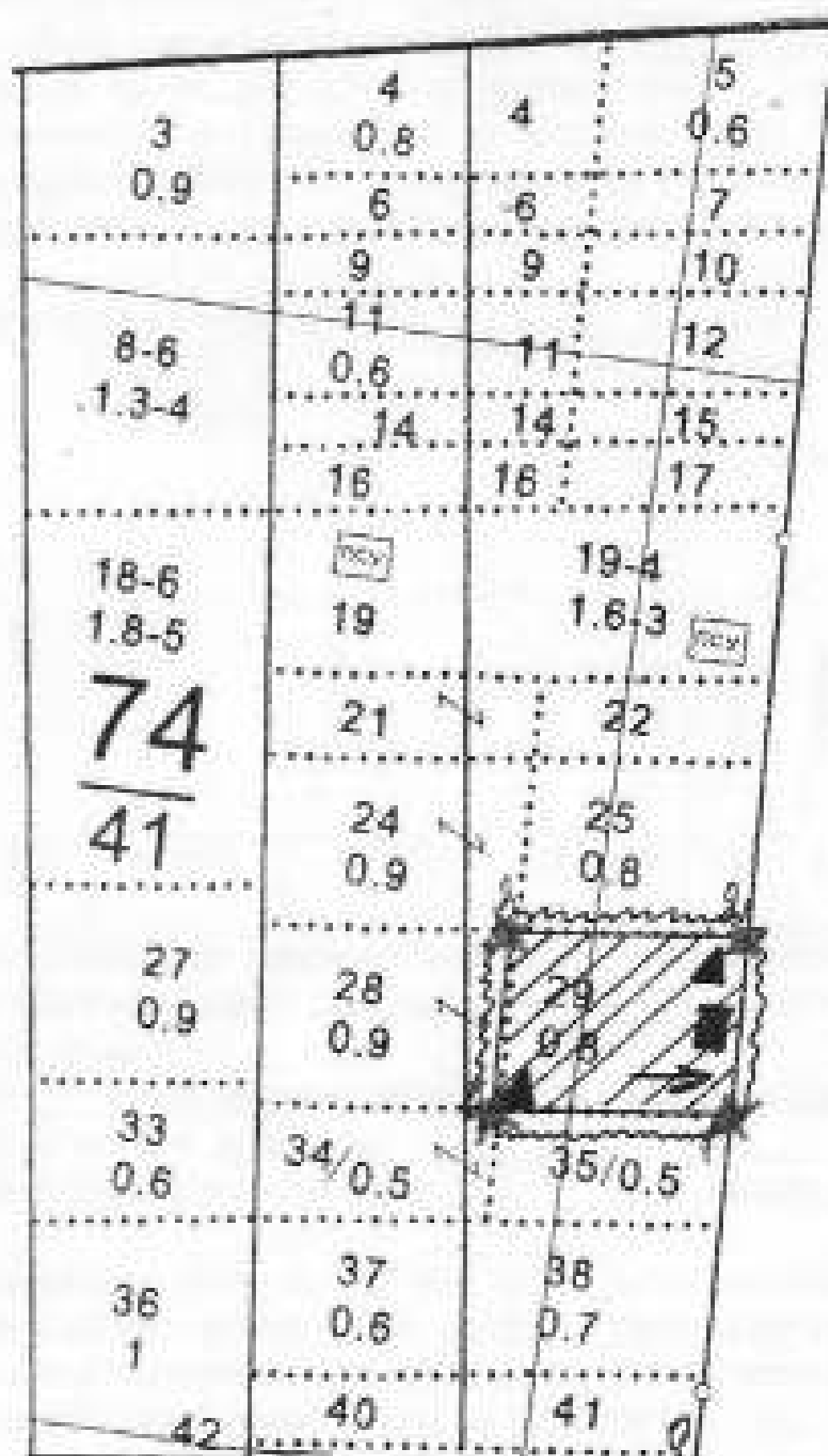
вид рубки: проходная рубка

Местоположение лесных насаждений: Ростовская область, Красносулинский район, Шахтинское лесничество, Красносулинское (Донлесхоз) участковое лесничество,

квартал 74, выдел 29

Масштаб 1 : 5 000

Площадь – 0,8 га



Данные съёмки границ участка	инструментальной	Румбы линий	Длина линий, м
0-1		СЗ - 3°	150
1-2		СЗ - 3°	80
2-3		ЮЗ - 83°	100
3-4		ЮВ - 2°	80
4-1		СВ - 82°	100

Условные обозначения			
направление валки	■	погрузочные пункты, места складирования продукции	□
направление трелевки	→	места установки информационных знаков	✱
места складирования порубочных остатков	▲	граница лесосеки, не эксплуатационного участка	—
граница 50м. зоны безопасности	—	не эксплуатационный участок	НЭ
квартальная просека		лесная дорога	==

Согласовано

Начальник Каменского межрайонного отдела

В.А. Любимов

2018 г.

Утверждено

Директор ГБУ РО «Дирекция»

А.П. Бугров

2018 г.

ПРОЕКТ УХОДА ЗА ЛЕСАМИ № 17

ПРОХОДНАЯ РУБКА

(вид рубки ухода)

Лесничество Шахтинское участковое лесничество Красносулинское (Донлесхоз) квартал 81 выдел 11 площадь 0,7 га

Группа лесов и категория зашитности – лес, выполняющие функции защиты природных и иных объектовТип (группа типов) леса и тип лесорастительных условий Д₂1. Потребность насаждения в проведении рубки ухода (в первую, вторую, третью, четвертую очередь) – наличие других насаждений, требующих ухода в первую, вторую или третью очередь) второй очередь2. Проектируемое количество и размеры пробных площадей в молодняках и постоянных пробных площадей нет

3. Характеристика насаждения: исходная (до рубки) – проектируемая (после рубки)

выдел	Площадь	Состав древостоя		Возраст по породам		Диаметр по породам		Высота по породам		Количество деревьев по породам, тыс. шт./га		Самнотность (полнота G) по породам		Подрост: состав, возраст, высота, кол-во (тыс. шт./га)	
		исх	проект	исх	проект	исх	проект	исх	проект	исх	проект	исх	проект	исх	проект
1	2	3	4	5	6	7	8	9	10	11	12	13	14	15	16
11	0,7	бД+К+Л	бД+К+Л	79	79	20	21	18	19	0,567	0,413	0,9	0,7	-	-

4. Характеристика деревьев по классам хозяйственно-биологической классификации с учетом выделения главных и второстепенных пород (для молодняков обязательно даются параметры перспективных – лучших и нежелательных деревьев по высоте)

Лучшие дуб, прямовысокоствольные, полнодревесные, без пороковВспомогательные кленНежелательные (подлежащие вырубке) сухостойные, угнетенные, отстающие в росте5. Планируемое время проведения рубки ухода (месяц, год) март – декабрь 2018г.6. Интенсивность рубки ухода слабой интенсивности6.1. в % от исходного запаса (полноты или количества деревьев) не более 30%6.2. объем вырубемой массы по породам (на 1 га), в т.ч. при прокладке технологических коридоров 28,6 м³

7. Проектируемая технология ухода название (с указанием вида трелюемой транспортируемой древесины)

расстояние между технологическими коридорами, существующими или создаваемыми (прямолинейными или непрямолинейными) прямолинейные, с использованием естественных разрывов, междурядийширина технологических коридоров нетколичество и размеры погрузочных пунктов нет

ширина оставляемых полос и коридоров ухода при линейной технологии (рубки ухода в молодняках)

нет8. Сортиментный состав вырубляемой части древостоя (по предварительной оценке) дрова9. Схема разработки лесосеки принимается

Проект составил:

Начальник отдела

лесохозяйственной деятельности и лесоустройства

ГБУ РО «Дирекция»

Проект проверил:

Главный специалист Каменского

межрайонного отдела

О.В. Колоченко

И.А. Олейник

СХЕМА разработки лесосеки

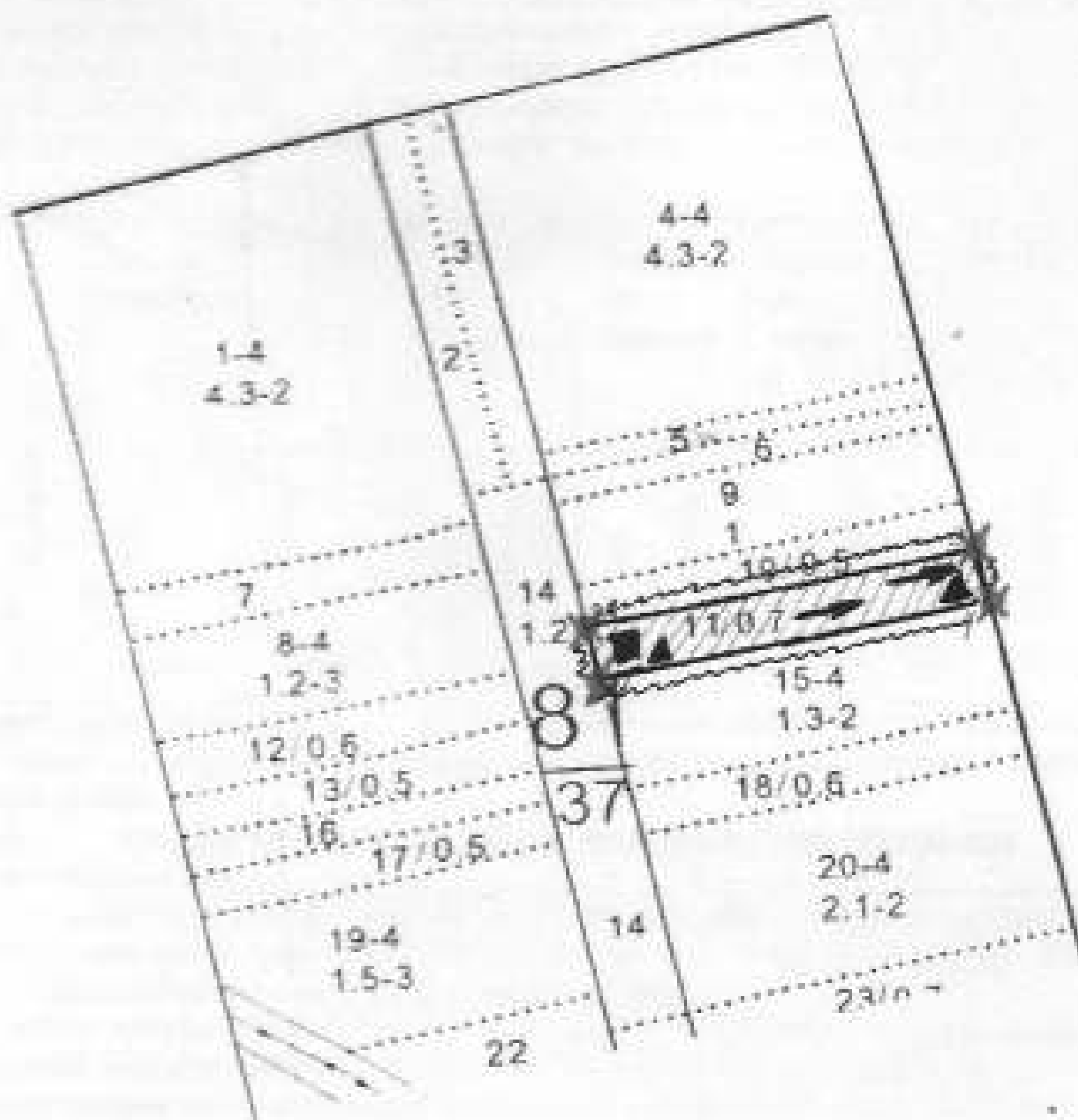
вид рубки: проходная рубка

Местоположение лесных насаждений: Ростовская область, Красносулинский район, Шахтинское
лесничество, Красносулинское (Донлесхоз) участковое лесничество,

квартал 81, выдел 11

Масштаб 1 : 5 000

Площадь - 0,7 га



Данные инструментальной съемки границ участка	Румбы линий	Длина линий, м
1-2	СЗ - 13°	33
2-3	СВ - 78°	213
3-4	ЮВ - 13°	33
4-1	ЮЗ - 78°	213

Условные обозначения			
направление валки	■	погрузочные пункты, места складирования продукции	■
направление треловки	→	места установки информационных знаков	★
места складирования порубочных остатков	▲	граница лесосеки, не эксплуатационного участка	—
граница 50м - зоны безопасности	~	не эксплуатационный участок	НЭ
квартальная просека		лесная дорога	==

Согласовано
Начальник Каменского межрайонного отдела
Б.Н. Любимов

Утверждаю
Директор ГБУ РО «Дирекция»
А.П. Бутров

ПРОЕКТ УХОДА ЗА ЛЕСАМИ № 18 ПРОХОДНАЯ РУБКА (вид рубки ухода)

Лесничество Шахтинское участковое лесничество Красносулинское (Донлесхоз) квартал 81, выдел 21 площадью 1,5 га

Группа лесов и категория зашитности – деса, выполняющие функции защиты природных и иных объектов

Тип (группа типов) леса и тип лесорастительных условий ДН

1. Потребность насаждения в проведении рубки ухода (в первую, вторую, третью, четвертую очередь – наличие других насаждений, требующих ухода в первую, вторую или третью очередь) вторая очередь

2. Проектируемое количество и размеры пробных площадей в молодняках и постоянных пробных площадей
нет

3. Характеристика насаждения: исходная (до рубки) – проектируемая (после рубки)

выдел	Площадь	Состав древостоев		Возраст по породам		Диаметр по породам		Высота по породам м		Количество деревьев по породам, тыс. шт./га		Сомкнутость (полнота G) по породам		Подрост: состав, возраст, высота, кол-во (тыс. шт./га)	
		исх	проект	исх	проект	исх	проект	исх	проект	исх	проект	исх	проект	исх	проект
1	2	3	4	5	6	7	8	9	10	11	12	13	14	15	16
21	1,5	4ДабКлс	4ДабКлс	77	77	18	19	17	18	0,81	0,701	0,8	0,7	-	-

4. Характеристика деревьев по классам хозяйственно-биологической классификации с учетом выделения главных и второстепенных пород (для монопоинок обязательно даются параметры перспективных – лучших и нежелательных деревьев по высоте)

Лучшие дуб, прямо-высокоствольные, полноразмерные, без пороков

Вспомогательные клен

Нежелательные (подлежащие вырубке) сухостойные, угнетенные, отстающие в росте

5. Планируемое время проведения рубки ухода (месяц, год) март - декабрь 2018г.

6. Интенсивность рубки ухода слабой интенсивности

6.1. в % от исходного запаса (полноты или количества деревьев) не более 15%

6.2. объем вырубляемой массы по породам (на 1 га), в т.ч. при прокладке технологических коридоров 20,0 м³

7. Проектируемая технология ухода: название (с указанием вида трелемной, транспортируемой древесины)

расстояние между технологическими коридорами, существующими

или создаваемыми (прямолинейными или извилистыми) прямолинейные, с использованием естественных разрывов, междурядий

ширина технологических коридоров нет

количество и размеры погрузочных пунктов нет

ширина оставленных полос и коридоров ухода при линейной технологии (рубки ухода в молодняках)

нет

8. Сортовой состав вырубляемой части древостоя (по предварительной оценке)

9. Схема разработки лесосеки прилагается

Проект составил:

Начальник отдела

лесохозяйственной деятельности и лесоустройства

ГБУ РО «Дирекция»

О.В. Козаченко

Проект проверил:

Главный специалист Каменского

межрайонного отдела

И.А. Олейник

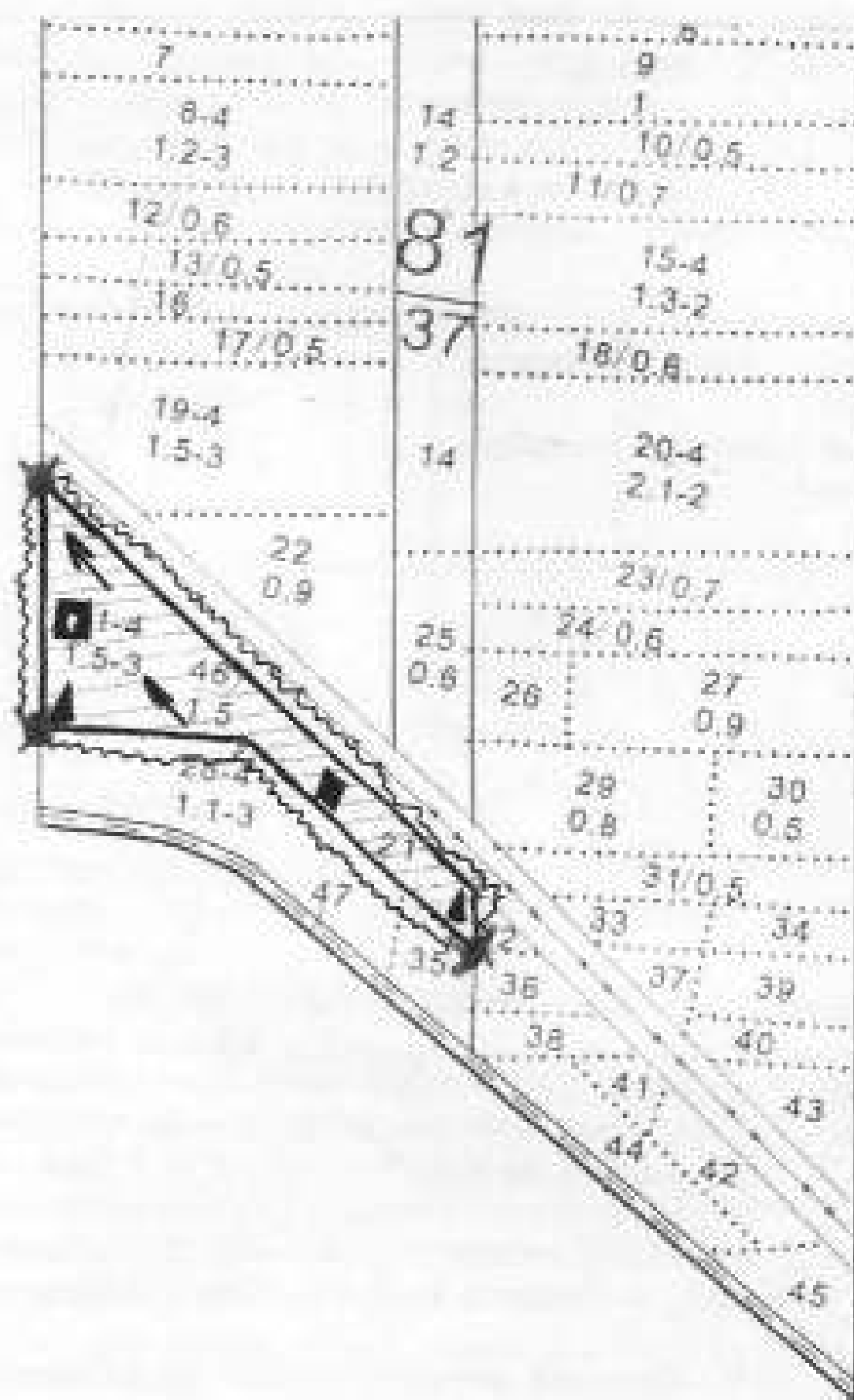
СХЕМА разработки лесосеки

вид рубки: проходная рубка

Местоположение лесных насаждений: Ростовская область, Красносулинский район, Шахтинское лесничество, Красносулинское (Донлесхоз) участковое лесничество,

квартал 81, выдел 21

Масштаб 1 : 5 000 Площадь – 1,5 га



Данные инструментальной съемки границ участка	Румбы линий	Длина линий, м
1-2	СВ - 79°	111
2-3	ЮВ - 56°	177
3-4	СЗ - 12°	35
4-5	СЗ-55°	335
5-1	ЮВ-10°	149

Условные обозначения			
направление валки	■	погрузочные пункты, места складирования продукции	□
направление трелевки	→	места установки информационных знаков	★
места складирования порубочных остатков	▲	граница лесосеки, не эксплуатационного участка	—
граница 50м. зоны безопасности	—	не эксплуатационный участок	НЭ
квартальная просека		лесная дорога	===

Составлено
Начальник Камынского межрайонного отдела
В.К. Любимов
2018 г.

Утверждаю
Директор ГБУ РО «Дирекция»
А.П. Бугров
2018 г.

ПРОЕКТ УХОДА ЗА ЛЕСАМИ № 19
ПРОХОДНАЯ РУБКА
(вид рубки ухода)

Лесничество Шахтинское участковое лесничество Красносулинское (Донлесхоз) квартал 81 выдел 22 площадь 0,9 га

Группа лесов и категории зашитности – лес, выполняющие функции защиты природных и иных объектов

Тип (группа типов) леса и тип лесорастительных условий ДН

1. Потребность насаждений в проведении рубки ухода (в первую, вторую, третью, четвертую очередь - наличие других насаждений, требующих ухода в первую, вторую или третью очередь) вторая очередь

2. Проектируемое количество и размеры пробных площадей в молодняках и постоянных пробных площадей
нет

3. Характеристика насаждения: исходная (до рубки) - проектируемая (после рубки)

выдел	Площадь	Состав древостоев		Возраст по породам		Диаметр по породам		Высота по породам м		Количество деревьев по породам, тыс. шт./га		Сомкнутость (полнота G) по породам		Подрост: состав, возраст, высота, кол-во (тыс. шт./га)	
		исх	проект	исх	проект	исх	проект	исх	проект	исх	проект	исх	проект	исх	проект
1	2	3	4	5	6	7	8	9	10	11	12	13	14	15	16
22	0,9	4ДвбКлв	4ДвбКлв	77	77	18	19	17	18	0,81	0,71	0,8	0,7	-	-

4. Характеристика деревьев по классам хозяйственно-биологической классификации с учетом выделения главных и второстепенных пород (для молодняков обязательно даются параметры перспективных - лучших и нежелательных деревьев по высоте)

Лучшие дуб, прямо-высокоствольные, полнокровные, без пороков

Вспомогательные клен

Нежелательные (подлежащие вырубке) сухостойные, угнетенные, отклоняющиеся в росте

5. Планируемое время проведения рубки ухода (месяцы, год) март - декабрь 2018г.

6. Интенсивность рубки ухода слабой интенсивности

6.1. в % от исходного запаса (полноты или количества деревьев) не более 15%

6.2. объем вырубимой массы по породам (на 1 га), в т.ч. при прокладке технологических коридоров 20,0м³

7. Проектируемая технология ухода: название (с указанием вида трелевочной транспортируемой древесины)

расстояние между технологическими коридорами, существующими или создаваемыми (прямолинейными или непрямолинейными) прямолинейные, с использованием естественных разрывов, неуступчатый

ширина технологических коридоров нет

количество и размеры погрузочных пунктов нет

ширина оставляемых полос и коридоров ухода при линейной технологии (рубки ухода в молодняках)

нет

8. Сорimentный состав вырубимой части древостоев (по предварительной оценке)
дрова

9. Схема разработки лесосеки прилагается

Проект составил:
Начальник отдела
лесохозяйственной деятельности и лесоустройства
ГБУ РО «Дирекция»

Проект проверил:
Главный специалист Камынского
межрайонного отдела

О.В. Колосченко

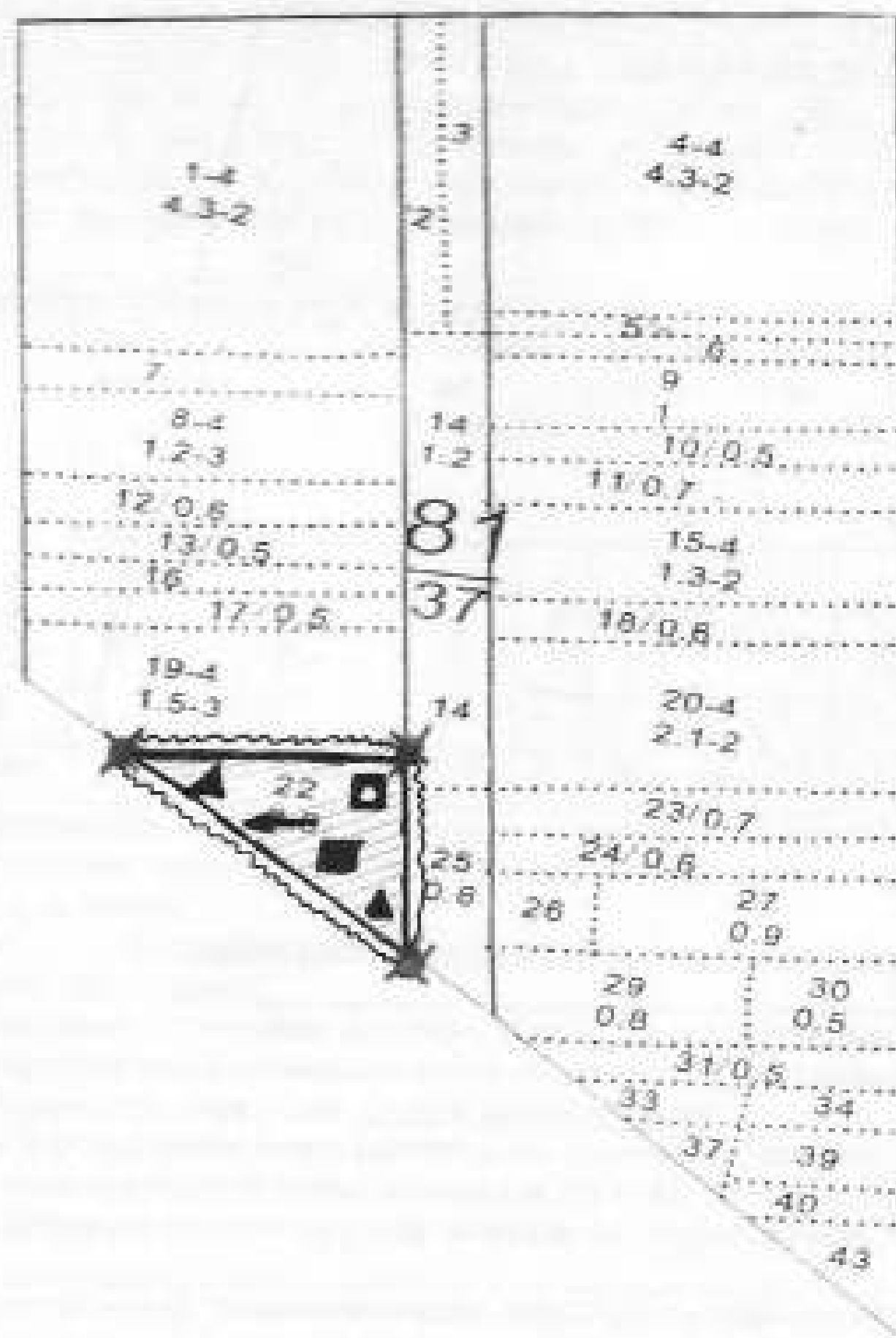
И.А. Олейник

СХЕМА разработки лесосеки

вид рубки: проходная рубка

Местоположение лесных насаждений: Ростовская область, Красносулинский район, Шахтинское
лесничество, Красносулинское (Донлесхоз) участковое лесничество,
квартал 81, выдел 22

Масштаб 1 : 5 000 Площадь – 0,9 га



Данные инструментальной съемки границ участка	Румбы линий	Длина линий, м
1-2	СЗ - 61°	190
2-3	СВ - 72°	130
3-1	ЮВ - 18°	136

Условные обозначения			
направление валки	■	погрузочные пункты, места складирования продукции	□
направление трелевки	→	места установки информационных знаков	✕
места складирования порубочных остатков	▲	граница лесосеки, не эксплуатационного участка	—
граница 50м. зоны безопасности	—	не эксплуатационный участок	НЭ
квартальная просека		лесная дорога	==

Согласовано
Начальник Каменского межрайонного отдела
Б.А. Чибриков

2018 г.

Утверждено
Директор ГБУ РО «Дирекция»
А.П. Бугров

2018 г.

ПРОЕКТ УХОДА ЗА ЛЕСАМИ № 20
ПРОХОДНАЯ РУБКА
(или рубки ухода)

Лесничество Шахтинское участковое лесничество Красносулинское (Донской) квартал 8 - выдел 6 площадь 1,1 га

Группа лесов и категория заповедности - лес, выполняющий функции защиты природных и иных объектов

Тип (группа типов) леса и тип лесорастительных условий ДН

1. Потребность насаждения в проведении рубки ухода (в первую, вторую, третью, четвертую очередь - наличие других насаждений, требующих ухода в первую, вторую или третью очередь) вторая очередь

2. Проектируемое количество и размеры пробных площадей в молодняках и постоянных пробных площадей
нет

3. Характеристика насаждения: исходная (до рубки) - проектируемая (после рубки)

выдел	Площадь	Состав древостоя		Возраст по породам		Диаметр по породам		Высота по породам		Количество деревьев по породам, тыс. шт./га		Сочкутность (полюта С) по породам		Подрост: состав, возраст, высота, кол-во (тыс. шт./га)	
		исх	проект	исх	проект	исх	проект	исх	проект	исх	проект	исх	проект	исх	проект
1	2	3	4	5	6	7	8	9	10	11	12	13	14	15	16
6	1,1	4Лб/Я	4Лб/Я	60	60	10	11	11	12	1,0	0,874	0,9	0,7	-	-

4. Характеристика деревьев по классам хозяйственно-биологической классификации с учетом выделения главных и второстепенных пород (для молодняков обязательно дается параметры перспективных - лучших и нежелательных деревьев по высоте)

Лучшие - Лб, прямовысокоствольные, подподростные, без пороков

Вспомогательные - Ясень

Нежелательные (подлежащие вырубке) - сухостойные, угнетенные, отстающие в росте

5. Планируемое время проведения рубки ухода (месяцы, год) Март - декабрь 2018г.

6. Интенсивность рубки ухода умеренной интенсивности

6.1. в % от исходного запаса (полюта или количества деревьев) не более 25%

6.2. объем вырубленной массы по породам (на 1 га), в т.ч. при прокладке технологических коридоров 14,5 м³

7. Проектируемая технология ухода - лущение (с указанием вида трелемой транспортируемой древесины)

расстояние между технологическими коридорами, существующими или создаваемыми (прямолинейными или непрямолинейными) прямолинейные, с использованием естественных разрывов, междурядий

ширина технологических коридоров нет

количество и размеры погрузочных пунктов нет

ширина оставляемых полос и коридоров ухода при линейной технологии (рубки ухода в молодняках)

нет

8. Сортиментный состав вырубленной части древостоя (по предварительной оценке)

9. Схема разработки лесосеки прилагается

Проект составил:

Начальник отдела

лесохозяйственной деятельности и лесоустройства

ГБУ РО «Дирекция»

О.В. Конюченко

Проект проверил:

Главный специалист Каменского
межрайонного отдела

И.А. Олесник

СХЕМА **разработки лесосеки**

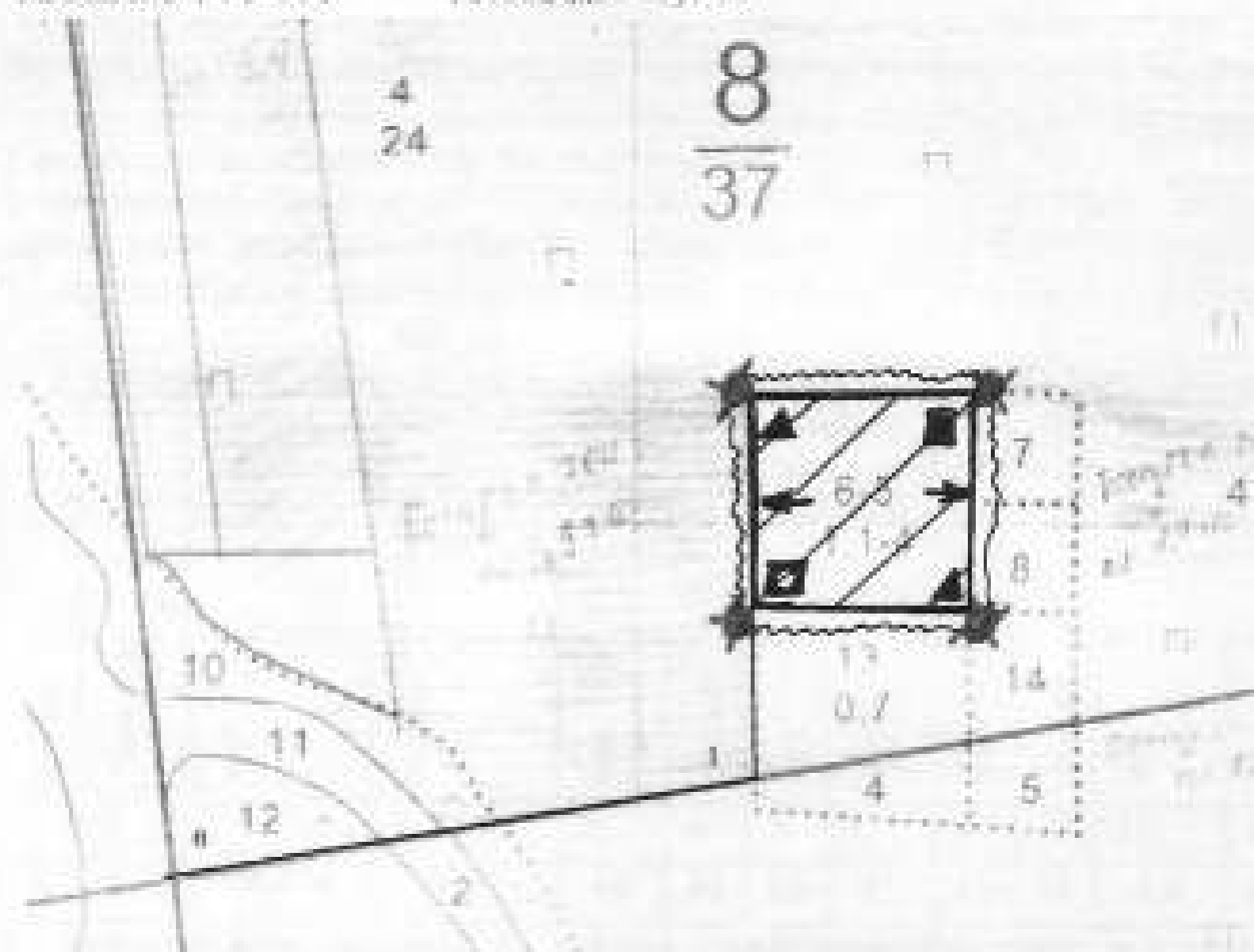
вид рубки: проходная рубка

Местоположение лесных насаждений: Ростовская область, Красносулинский район, Шахтинское лесничество, Красносулинское (Донлесхоз) участковое лесничество,

квартал 8, выдел 6

Масштаб 1 : 5 000

Площадь – 1,1 га



Данные инструментальной съемки границ участка	Румбы линий	Длина линий, м
0-1	СВ -81°	225
1-2	СЗ -2°	80
2-3	СЗ -2°	102
3-4	ЮВ-89°	110
4-5	ЮВ-1°	102
5-2	СЗ-88	109

Условные обозначения			
направление валки	■	погрузочные пункты, места складирования продукции	□
направление трелевки	→	места установки информационных знаков	★
места складирования порубочных остатков	▲	граница лесосеки, не эксплуатационного участка	—
граница 50м зоны безопасности	~	не эксплуатационный участок	НЭ
квартальная просека		лесная дорога	==