



Согласовано  
Заместитель начальника Каменского межрайонного отдела  
С.В.Алферов  
2018 г.

Директор Усть-Донецкого



Утверждаю  
Н.Н.Байдов  
2018 г.

## ПРОЕКТ УХОДА ЗА ЛЕСАМИ №5

### ПРОХОДНАЯ

(вид рубки ухода)

Лесничество Усть-Донецкое участковое лесничество Константиновское квартал 10 выдел 16 площадь 4,4 га

Группа лесов и категория защитности Водоохранные полосы лесов

Тип (группа типов) леса и тип лесорастительных условий ДОЗ.Д2

1. Потребность насаждения в проведении рубки ухода (в первую, вторую, третью, четвертую очередь - наличие других насаждений, требующих ухода в первую, вторую или третью очередь) первая очередь нет

2. Проектируемое количество и размеры пробных площадей в молодняках и постоянных пробных площадей отсутствуют

3. Характеристика насаждения: исходная (до рубки) – проектируемая (после рубки)

выдел	Площадь	Состав древостоя		Возраст по породам		Диаметр по породам		Высота по породам		Количество деревьев по породам, тыс. шт / га		Сомкнутость (полнота G) по породам		Подрост: состав, возраст, высота, кол-во (тыс.шт./га)	
		исх	проект	исх	проект	исх	проект	исх	проект	исх	проект	исх	проект	исх	проект
1	2	3	4	5	6	7	8	9	10	11	12	13	14	15	16
10	16	9ЯЗ 1В	9ЯЗ 1В	48	48	16	16	15	15	0,812	0,572	0,9	0,8	-	-

4. Характеристика деревьев по классам хозяйственно-биологической классификации с учетом выделения главных и второстепенных пород (для молодняков обязательно даются параметры перспективных - лучших и нежелательных деревьев по высоте)

Лучшие должны быть здоровыми, иметь прямые, полно-древесные, достаточно очищенные от сучьев стволы, хорошо сформированные кроны, хорошее укоренение.

Вспомогательные деревья, способствующие очищению лучших деревьев от сучьев, формированию их стволов и крон, выполнять почвозащитные и почвоулучшающие

Нежелательные (подлежащие вырубке) деревья мешающие росту и формированию крон, отобранных лучших и вспомогательных деревьев (охлестывающие их, затеняющие, зажимающие) сухостойные, буреломные, ослабленные, сильно поврежденные животными, с неудовлетворительным качеством ствола и кроны.

5. Планируемое время проведения рубки ухода (месяцы, год) 24.10.2018г -20.12.2018 г.

6. Интенсивность рубки ухода

6.1. в % от исходного запаса (полноты или количества деревьев) 20%

6.2. объем вырубаемой массы по породам (на 1 га), 22,5 м<sup>3</sup> в т.ч. при прокладке технологических коридоров 0 м<sup>3</sup>

7. Проектируемая технология ухода название (с указанием вида трелюемой транспортируемой древесины) уборка опасных деревьев, подготовка погрузочного пункта, установка предупредительных знаков. Валка, обрубка сучьев, трелевка древесины твердых пород на погрузочную площадку, раскряжевка, сортировка-штабелевка, вывозка древесины твердых пород, очистка мест рубок от порубочных остатков (сбор порубочных остатков в кучи с последующим сжиганием в не пожароопасный период. Вывозка и очистка мест рубок проводится одновременно с заготовкой древесины.

расстояние между технологическими коридорами, существующими или создаваемыми (прямолинейными или непрямолинейными) ----

ширина технологических коридоров ----

количество и размеры погрузочных пунктов \_1 пункт до 0,1 га

ширина оставляемых полос и коридоров ухода при линейной технологии (рубки ухода в молодняках) ----

8. Сортиментный состав вырубаемой части древостоя (по предварительной оценке) дровяное долготье 2-3 м, дрова для отопления.

9. Схема разработки лесосеки прилагается.

Проект составил  
начальник Константиновского  
производственного участка  
ГАУ РО «Лес»

Проект проверил  
специалист Каменского  
межрайонного отдела

Е.Н.Твердова

И.В.Дьячкина



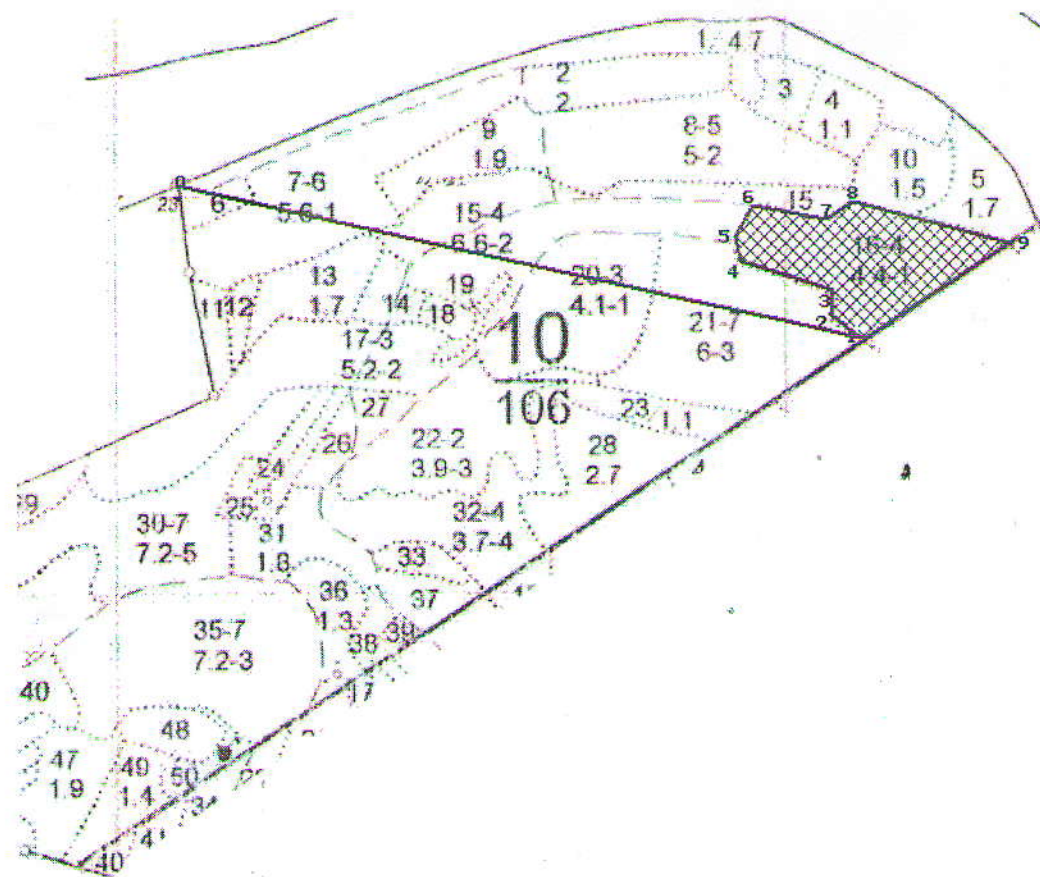
### Схема разработки лесосеки

Масштаб 1:10000

Усть-Донецкое лесничество, Константиновское участковое лесничество,

Квартал 10 выдел 16

Масштаб 1:10000 Площадь 4,4 га



С

Привязка			
Точка	Направ.	Градусы	Длина
0-1	ЮВ	77	1054

Полигон			
Точка	Направ.	Градусы	Длина
1-2	СЗ	51	58
2-3	СВ	4	35
3-4	СЗ	71	146
4-5	СЗ	12	38
5-6	СВ	30	52
6-7	ЮВ	78	114
7-8	СВ	56	48
8-9	ЮВ	75	241
9-1	ЮЗ	57	263

Условные обозначения			
квартальная просека		лесная дорога	
граница лесосеки, не эксплуатационного участка		производственные и бытовые площадки	
граница 50 м зоны безопасности		погрузочные пункты, места складирования заготовленной древесины	
трассы волоков (технологических коридоров)		места размещения строений и сооружений	
направление валки		не эксплуатационный участок	
направление трелевки		места установки информационных знаков	
места складирования порубочных остатков			



Согласовано  
Заместитель начальника Каменского межрайонного отдела  
С.В.Алферов

Директор  
Усть-Донецкого районного отдела  
«Лес»  
И.В.Дьячкина  
2018 г.

## ПРОЕКТ УХОДА ЗА ЛЕСАМИ №1

### ПРОРЕЖИВАНИЕ

(вид рубки ухода)

Лесничество Усть-Донецкое участковое лесничество Константиновское квартал 16 выдел 40 площадь 0,7 га

Группа лесов и категория защитности Водоохранные полосы лесов

Тип (группа типов) леса и тип лесорастительных условий ДОЗ, Д2

1. Потребность насаждения в проведении рубки ухода (в первую, вторую, третью, четвертую очередь - наличие других насаждений, требующих ухода в первую, вторую или третью очередь)

2. Проектируемое количество и размеры пробных площадей в молодняках и постоянных пробных площадей

3. Характеристика насаждения: исходная (до рубки) – проектируемая (после рубки)

выдел	Площадь	Состав древостоя		Возраст по породам		Диаметр по породам		Высота по породам		Количество деревьев по породам, тыс. шт / га		Сомкнутость (полнота G) по породам		Подрост: состав, возраст, высота, кол-во (тыс.шт./га)	
		исх	проект	исх	проект	исх	проект	исх	проект	исх	проект	исх	проект	исх	проект
1	2	3	4	5	6	7	8	9	10	11	12	13	14	15	16
16	40	10Ак	10А к	36	36	20	20	15	15	0,4	0,268	0,8	0,7	-	-

4. Характеристика деревьев по классам хозяйственно-биологической классификации с учетом выделения главных и второстепенных пород (для молодняков обязательно даются параметры перспективных - лучших и нежелательных деревьев по высоте)

Лучшие должны быть здоровыми, иметь прямые, полно-древесные, достаточно очищенные от сучьев стволы, хорошо сформированные кроны, хорошее укоренение.

Вспомогательные деревья, способствующие очищению лучших деревьев от сучьев, формированию их стволов и кроны, выполнять почвозащитные и почвоулучшающие

Нежелательные (подлежащие вырубке) деревья мешающие росту и формированию кроны, отобранных лучших и вспомогательных деревьев (охлестывающие их, затеняющие, зажимающие) сухостойные, буреломные, ослабленные, сильно поврежденные животными, с неудовлетворительным качеством ствола и кроны.

5. Планируемое время проведения рубки ухода (месяцы, год) 24.10.2018г - 20.12.2018 г.

6. Интенсивность рубки ухода

6.1. в % от исходного запаса (полноты или количества деревьев) 20%

6.2. объем вырубаемой массы по породам (на 1 га), 19 м<sup>3</sup> в т.ч. при прокладке технологических коридоров 0 м<sup>3</sup>

7. Проектируемая технология ухода название (с указанием вида трелюемой транспортируемой древесины) уборка опасных деревьев, подготовка погрузочного пункта, установка предупредительных знаков. Валка, обрубка сучьев, трелевка древесины твердых пород на погрузочную площадку, раскряжевка, сортировка-штабелевка, вывозка древесины твердых пород, очистка мест рубок от порубочных остатков (сбор порубочных остатков в кучи с последующим сжиганием в не пожароопасный период. Вывозка и очистка мест рубок проводится одновременно с заготовкой древесины.

расстояние между технологическими коридорами, существующими или создаваемыми (прямолинейными или непрямолинейными) -----

ширина технологических коридоров ----

количество и размеры погрузочных пунктов 1 пункт до 0,1 га

ширина оставляемых полос и коридоров ухода при линейной технологии (рубки ухода в молодняках) -----

8. Сортиментный состав вырубаемой части древостоя (по предварительной оценке) дровяное долготье 2-3 м, дрова для отопления.

9. Схема разработки лесосеки прилагается.

Проект составил

начальник Константиновского

производственного участка

ГАУ РО «Лес»

Проект проверил

специалист Каменского

межрайонного отдела

Е.Н.Твердова

И.В.Дьячкина



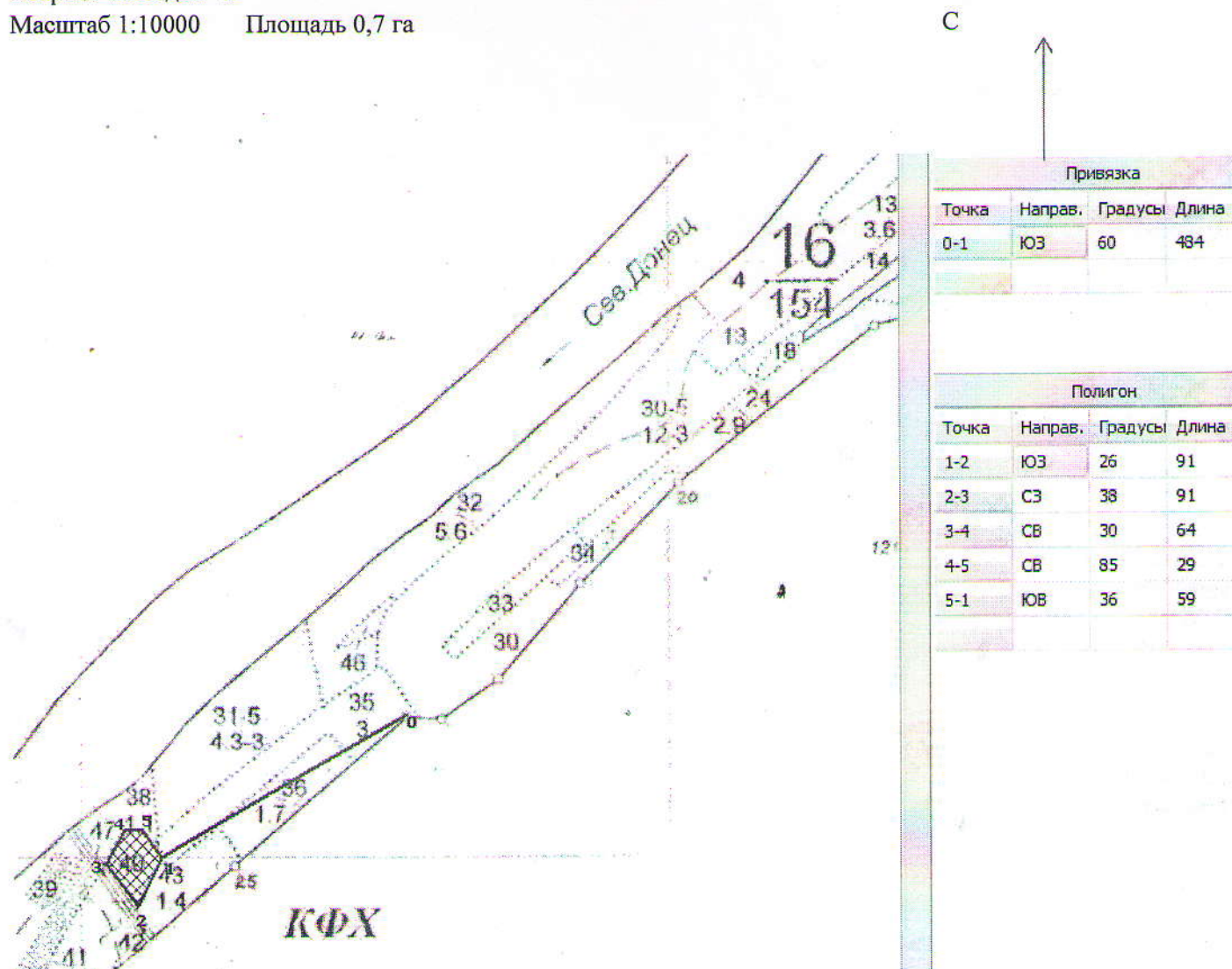
### Схема разработки лесосеки

Масштаб 1:10000

Усть-Донецкое лесничество, Константиновское участковое лесничество,

Квартал 16 выдел 40

Масштаб 1:10000 Площадь 0,7 га



Условные обозначения			
квартальная просека		лесная дорога	
граница лесосеки, не эксплуатационного участка		производственные и бытовые площадки	
граница 50 м зоны безопасности		погрузочные пункты, места складирования заготовленной древесины	
трассы волоков (технологических коридоров)		места размещения строений и сооружений	
направление валки		не эксплуатационный участок	
направление трелевки		места установки информационных знаков	
места складирования порубочных остатков			



Согласовано  
Заместитель начальника Каменского межрайонного отдела

С.В.Алферов

2018 г.

Утверждаю  
Директор Усть-Донецкого ГАУ РО «Лес»

Н.Н.Дунайцев

2018 г.

## ПРОЕКТ УХОДА ЗА ЛЕСАМИ №2

### ПРОРЕЖИВАНИЕ

(вид рубки ухода)

Лесничество Усть-Донецкое участковое лесничество Константиновское квартал 16 выдел 41 площадь 2,4 га

Группа лесов и категория защитности Водоохранные полосы лесов

Тип (группа типов) леса и тип лесорастительных условий ДОЗ, Д2

1. Потребность насаждения в проведении рубки ухода (в первую, вторую, третью, четвертую очередь - наличие других насаждений, требующих ухода в первую, вторую или третью очередь) первая очередь нет

2. Проектируемое количество и размеры пробных площадей в молодняках и постоянных пробных площадей отсутствуют

3. Характеристика насаждения: исходная (до рубки) – проектируемая (после рубки)

выдел	Площадь	Состав древостоя		Возраст по породам		Диаметр по породам		Высота по породам		Количество деревьев по породам, тыс. шт / га		Сомкнутость (полнота G) по породам		Подрост: состав, возраст, высота, кол-во (тыс.шт./га)	
		исх	проект	исх	проект	исх	проект	исх	проект	исх	проект	исх	проект	исх	проект
1	2	3	4	5	6	7	8	9	10	11	12	13	14	15	16
16	41	10Ак	10А к	36	36	20	20	15	15	0,444	0,297	0,9	0,8	-	-

4. Характеристика деревьев по классам хозяйственно-биологической классификации с учетом выделения главных и второстепенных пород (для молодняков обязательно даются параметры перспективных - лучших и нежелательных деревьев по высоте)

Лучшие должны быть здоровыми, иметь прямые, полно-древесные, достаточно очищенные от сучьев стволы, хорошо сформированные кроны, хорошее укоренение.

Вспомогательные деревья, способствующие очищению лучших деревьев от сучьев, формированию их стволов и кроны, выполнению почвозащитных и почвоулучшающих

Нежелательные (подлежащие вырубке) деревья мешающие росту и формированию кроны, отобранных лучших и вспомогательных деревьев (охлестывающие их, затеняющие, зажимающие) сухостойные, буреломные, ослабленные, сильно поврежденные животными, с неудовлетворительным качеством ствола и кроны.

5. Планируемое время проведения рубки ухода (месяцы, год) 24.10.2018г -20.12.2018 г.

6. Интенсивность рубки ухода

6.1. в % от исходного запаса (полноты или количества деревьев) 25%

6.2. объем вырубаемой массы по породам (на 1 га), 27 м<sup>3</sup> в т.ч. при прокладке технологических коридоров 0 м<sup>3</sup>

7. Проектируемая технология ухода название (с указанием вида трелемой транспортируемой древесины) уборка опасных деревьев, подготовка погрузочного пункта, установка предупредительных знаков. Валка, обрубка сучьев, трелевка древесины твердых пород на погрузочную площадку, раскряжевка, сортировка-штабелевка, вывозка древесины твердых пород, очистка мест рубок от порубочных остатков (сбор порубочных остатков в кучи с последующим сжиганием в не пожароопасный период. Вывозка и очистка мест рубок проводится одновременно с заготовкой древесины.

расстояние между технологическими коридорами, существующими или создаваемыми (прямолинейными или непрямолинейными) ----

ширина технологических коридоров ----

количество и размеры погрузочных пунктов \_\_1 пункт до 0,1 га

ширина оставляемых полос и коридоров ухода при линейной технологии (рубки ухода в молодняках) ----

8. Сортиментный состав вырубаемой части древостоя (по предварительной оценке) дровяное долготье 2-3 м, дрова для отопления.

9. Схема разработки лесосеки прилагается.

Проект составил  
начальник Константиновского  
производственного участка  
ГАУ РО «Лес»

Проект проверил  
специалист Каменского  
межрайонного отдела

Е.Н.Твердова

И.В.Дьякина



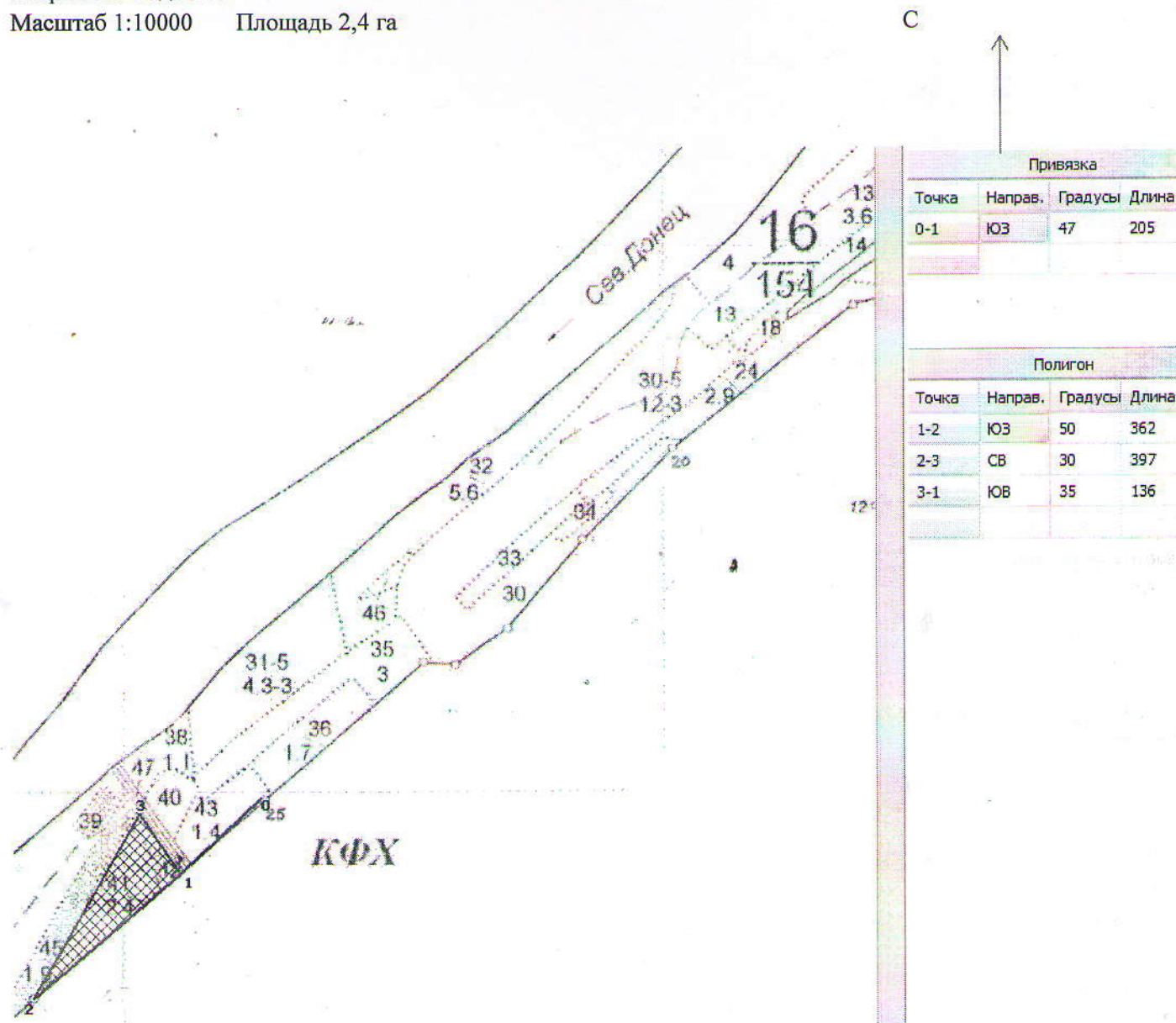
### Схема разработки лесосеки

Масштаб 1:10000

Усть-Донецкое лесничество, Константиновское участковое лесничество,

Квартал 16 выдел 41

Масштаб 1:10000 Площадь 2,4 га



Условные обозначения			
квартальная просека		лесная дорога	
граница лесосеки, не эксплуатационного участка		производственные и бытовые площадки	
граница 50 м зоны безопасности		погрузочные пункты, места складирования заготовленной древесины	
трассы волоков (технологических коридоров)		места размещения строений и сооружений	
направление валки		не эксплуатационный участок	
направление трележки		места установки информационных знаков	
места складирования порубочных остатков			





Согласовано  
Заместитель начальника Каменского межрайонного отдела  
С.В.Алферов



Утверждено  
Директор Усть-Донецкого ГАУ РО «Лес»  
Н.И.Дунайлов

## ПРОЕКТ УХОДА ЗА ЛЕСАМИ №6

### ПРОХОДНАЯ

(вид рубки ухода)

Лесничество Усть-Донецкое участковое лесничество Константиновское квартал 33 выдел 13 площадь 0,8 га

Группа лесов и категория защитности Водоохранные полосы лесов

Тип (группа типов) леса и тип лесорастительных условий ДТР.С2Н1

1. Потребность насаждения в проведении рубки ухода (в первую, вторую, третью, четвертую очередь - наличие других насаждений, требующих ухода в первую, вторую или третью очередь) первая очередь нет

2. Проектируемое количество и размеры пробных площадей в молодниках и постоянных пробных площадей отсутствуют

3. Характеристика насаждения: исходная (до рубки) – проектируемая (после рубки)

выдел	Площадь	Состав древостоя		Возраст по породам		Диаметр по породам		Высота по породам		Количество деревьев по породам, тыс. шт / га		Сомкнутость (полнота G) по породам		Подрост: состав, возраст, высота, кол-во (тыс.шт./га)	
		исх	проект	исх	проект	исх	проект	исх	проект	исх	проект	исх	проект	исх	проект
1	2	3	4	5	6	7	8	9	10	11	12	13	14	15	16
33	13	5ЯЗ 3В 2Ид	5ЯЗ 3В 2Ид	53	53	20	20	15	15	0,444	0,314	0,9	0,8	-	-

4. Характеристика деревьев по классам хозяйственно-биологической классификации с учетом выделения главных и второстепенных пород (для молодняков обязательно даются параметры перспективных - лучших и нежелательных деревьев по высоте)

Лучшие должны быть здоровыми, иметь прямые, полно-древесные, достаточно очищенные от сучьев стволы, хорошо сформированные кроны, хорошее укоренение.

Вспомогательные деревья, способствующие очищению лучших деревьев от сучьев, формированию их стволов и кроны, выполнять почвозащитные и почвоулучшающие

Нежелательные (подлежащие вырубке) деревья мешающие росту и формированию кроны, отобранных лучших и вспомогательных деревьев (охлестывающие их, затеняющие, зажимающие) сухостойные, буреломные, ослабленные, сильно поврежденные животными, с неудовлетворительным качеством ствола и кроны.

5. Планируемое время проведения рубки ухода (месяцы, год) 24.10.2018г - 20.12.2018 г.

6. Интенсивность рубки ухода

6.1. в % от исходного запаса (полноты или количества деревьев) 20%

6.2. объем вырубаемой массы по породам (на 1 га), 21 м<sup>3</sup> в т.ч. при прокладке технологических коридоров 0 м<sup>3</sup>

7. Проектируемая технология ухода название (с указанием вида трелюемой транспортируемой древесины) уборка опасных деревьев, подготовка погрузочного пункта, установка предупредительных знаков. Валка, обрубка сучьев, трелевка древесины твердых пород на погрузочную площадку, раскряжевка, сортировка-штабелевка, вывозка древесины твердых пород, очистка мест рубок от порубочных остатков (сбор порубочных остатков в кучи с последующим сжиганием в не пожароопасный период. Вывозка и очистка мест рубок проводится одновременно с заготовкой древесины.

расстояние между технологическими коридорами, существующими или создаваемыми (прямолинейными или непрямолинейными) -----

ширина технологических коридоров ----

количество и размеры погрузочных пунктов \_1 пункт до 0,1 га

ширина оставляемых полос и коридоров ухода при линейной технологии (рубки ухода в молодниках) -----

8. Сортиментный состав вырубаемой части древостоя (по предварительной оценке) дровяное долготье 2-3 м, дрова для отопления.

9. Схема разработки лесосеки прилагается.

Проект составил  
начальник Константиновского  
производственного участка  
ГАУ РО «Лес»

Проект проверил  
специалист Каменского  
межрайонного отдела

Е.Н.Твердова

И.В.Дьячкина



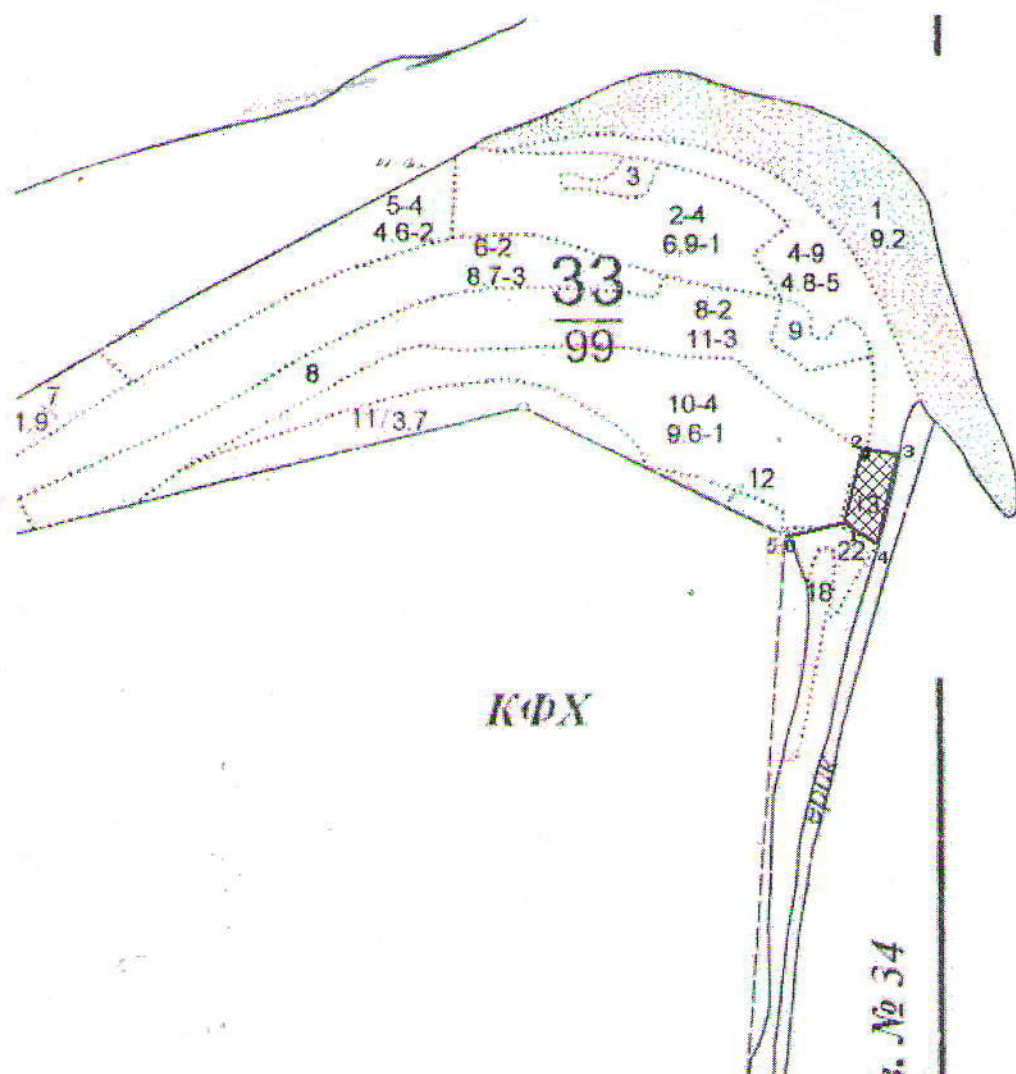
# Схема разработки лесосеки

Масштаб 1:10000

Усть-Донецкое лесничество, Константиновское участковое лесничество,

Квартал 33 выдел 13

Масштаб 1:10000 Площадь 0,8 га



С

Привязка			
Точка	Направ.	Градусы	Длина
0-1	СВ	77	93

Полигон			
Точка	Направ.	Градусы	Длина
1-2	СВ	14	118
2-3	ЮВ	79	54
3-4	ЮЗ	13	139
4-1	СЗ	58	59

## Условные обозначения

квартальная просека		лесная дорога	
граница лесосеки, не эксплуатационного участка		производственные и бытовые площадки	
граница 50 м зоны безопасности		погрузочные пункты, места складирования заготовленной древесины	
трассы волоков (технологических коридоров)		места размещения строений и сооружений	
направление валки		не эксплуатационный участок	
направление трелевки		места установки информационных знаков	
места складирования порубочных остатков			





Согласовано  
Заместитель начальника Каменского межрайонного отдела  
С.В.Алферов  
"15" сентября 2018 г.



Директор  
Усть-Донецкого ГАУ РО «Лес»  
Н.Н.Твердова  
"15" сентября 2018 г.

## ПРОЕКТ УХОДА ЗА ЛЕСАМИ №3 ПРОРЕЖИВАНИЕ (вид рубки ухода)

Лесничество Усть-Донецкое участковое лесничество Константиновское квартал 33 выдел 17 площадь 1,3 га

Группа лесов и категория защитности Водоохранные полосы лесов

Тип (группа типов) леса и тип лесорастительных условий Вр, Д2Н1

1. Потребность насаждения в проведении рубки ухода (в первую, вторую, третью, четвертую очередь - наличие других насаждений, требующих ухода в первую, вторую или третью очередь) первая очередь нет

2. Проектируемое количество и размеры пробных площадей в молодниках и постоянных пробных площадей отсутствуют

3. Характеристика насаждения: исходная (до рубки) – проектируемая (после рубки)

выдел	Площадь	Состав древостоя		Возраст по породам		Диаметр по породам		Высота по породам		Количество деревьев по породам, тыс. шт / га		Сомкнутость (полнота G) по породам		Подрост: состав, возраст, высота, кол-во (тыс.шт./га)	
		исх	проект	исх	проект	исх	проект	исх	проект	исх	проект	исх	проект	исх	проект
1	2	3	4	5	6	7	8	9	10	11	12	13	14	15	16
33	17	10Ак	10А к	28	28	16	16	11	11	0,500	0,396	0,9	0,8	-	-

4. Характеристика деревьев по классам хозяйственно-биологической классификации с учетом выделения главных и второстепенных пород (для молодняков обязательно даются параметры перспективных - лучших и нежелательных деревьев по высоте)

Лучшие должны быть здоровыми, иметь прямые, полно-древесные, достаточно очищенные от сучьев стволы, хорошо сформированные кроны, хорошее укоренение.

Вспомогательные деревья, способствующие очищению лучших деревьев от сучьев, формированию их стволов и крон, выполнять почвозащитные и почвоулучшающие

Нежелательные (подлежащие вырубке) деревья мешающие росту и формированию крон, отобранных лучших и вспомогательных деревьев (охлестывающие их, затеняющие, зажимающие) сухостойные, буреломные, ослабленные, сильно поврежденные животными, с неудовлетворительным качеством ствола и кроны.

5. Планируемое время проведения рубки ухода (месяцы, год) 24.10.2018г -20.12.2018 г.

6. Интенсивность рубки ухода

6.1. в % от исходного запаса (полноты или количества деревьев) 20%

6.2. объем вырубаемой массы по породам (на 1 га), 15 м<sup>3</sup> в т.ч. при прокладке технологических коридоров 0 м<sup>3</sup>

7. Проектируемая технология ухода название (с указанием вида трелюемой транспортируемой древесины) уборка опасных деревьев, подготовка погрузочного пункта, установка предупредительных знаков. Валка, обрубка сучьев, трелевка древесины твердых пород на погрузочную площадку, раскряжевка, сортировка-штабелевка, вывозка древесины твердых пород, очистка мест рубок от порубочных остатков (сбор порубочных остатков в кучи с последующим сжиганием в не пожароопасный период. Вывозка и очистка мест рубок проводится одновременно с заготовкой древесины.

расстояние между технологическими коридорами, существующими или создаваемыми (прямолинейными или непрямолинейными) -----

ширина технологических коридоров ----

количество и размеры погрузочных пунктов \_\_ 1 пункт до 0,1 га

ширина оставляемых полос и коридоров ухода при линейной технологии (рубки ухода в молодниках) -----

8. Сортиментный состав вырубаемой части древостоя (по предварительной оценке) дровяное долготье 2-3 м, дрова для отопления.

9. Схема разработки лесосеки прилагается.

Проект составил  
начальник Константиновского  
производственного участка  
ГАУ РО «Лес»

Проект проверил  
специалист Каменского  
межрайонного отдела

Е.Н.Твердова

И.В.Дьячкина



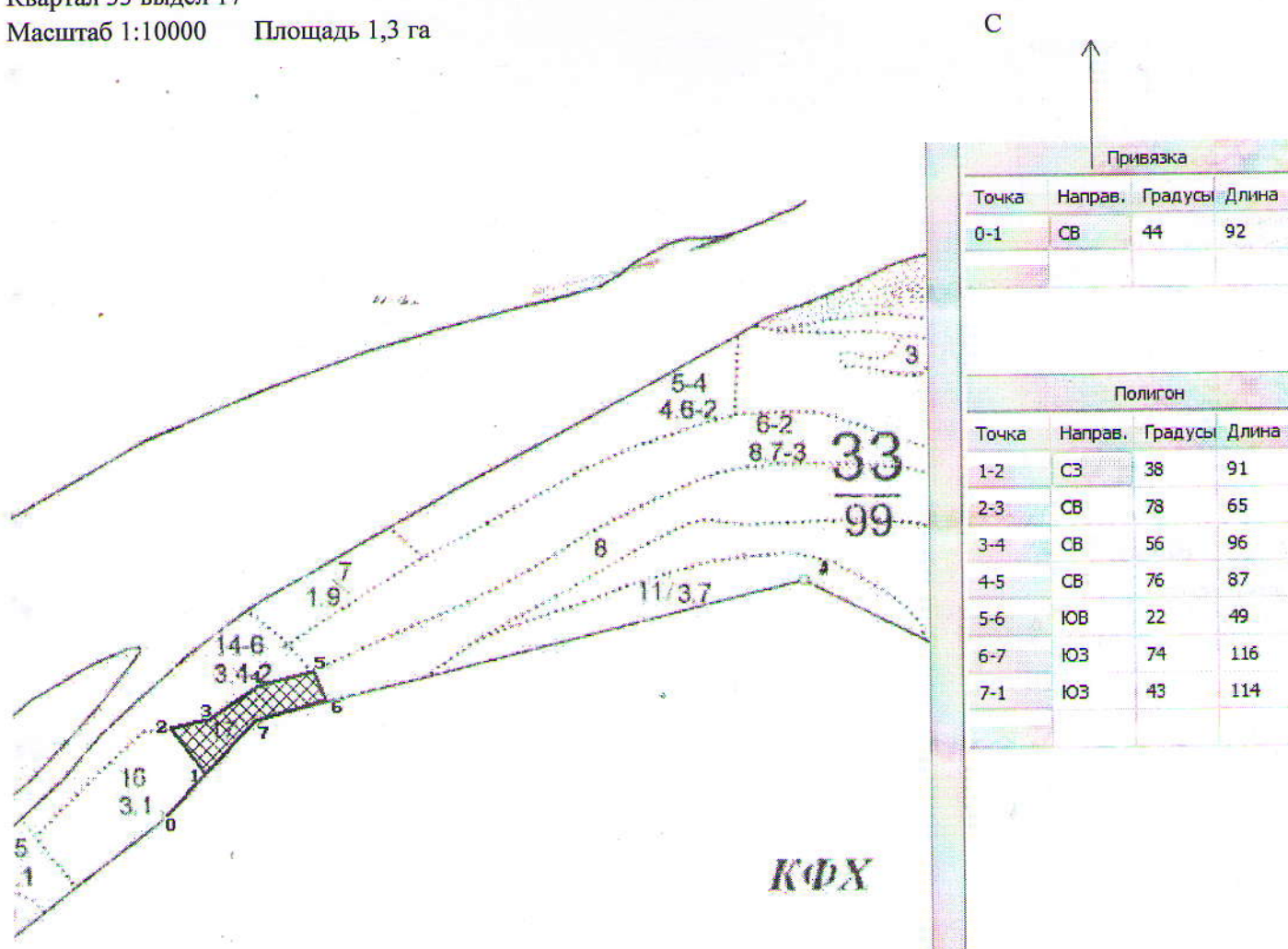
### Схема разработки лесосеки

Масштаб 1:10000

Усть-Донецкое лесничество, Константиновское участковое лесничество,

Квартал 33 выдел 17

Масштаб 1:10000 Площадь 1,3 га



Условные обозначения			
квартальная просека		лесная дорога	
граница лесосеки, не эксплуатационного участка		производственные и бытовые площадки	
граница 50 м зоны безопасности		погрузочные пункты, места складирования заготовленной древесины	
трассы волоков (технологических коридоров)		места размещения строений и сооружений	
направление валки		не эксплуатационный участок	
направление трелевки		места установки информационных знаков	
места складирования порубочных остатков			



Согласовано

Заместитель начальника Каменского межрайонного отдела

С.В.Алферов

2018 г.

Директор Усть-Донецкого участка «Лес»

Н.Н.Дунайцев

2018 г.

## ПРОЕКТ УХОДА ЗА ЛЕСАМИ №4

### ПРОРЕЖИВАНИЕ

(вид рубки ухода)

Лесничество Усть-Донецкое участковое лесничество Константиновское квартал 45 выдел 36 площадь 1,8 га

Группа лесов и категория защитности Водоохранные полосы лесов

Тип (группа типов) леса и тип лесорастительных условий Вр. Д2Н1

1. Потребность насаждения в проведении рубки ухода (в первую, вторую, третью, четвертую очередь - наличие других насаждений, требующих ухода в первую, вторую или третью очередь) первая очередь нет

2. Проектируемое количество и размеры пробных площадей в молодниках и постоянных пробных площадей отсутствуют

3. Характеристика насаждения: исходная (до рубки) – проектируемая (после рубки)

выдел	Площадь	Состав древостоя		Возраст по породам		Диаметр по породам		Высота по породам		Количество деревьев по породам, тыс. шт / га		Сомкнутость (полнота G) по породам		Подрост: состав, возраст, высота, кол-во (тыс.шт./га)	
		исх	проект	исх	проект	исх	проект	исх	проект	исх	проект	исх	проект	исх	проект
1	2	3	4	5	6	7	8	9	10	11	12	13	14	15	16
45	36	10Ак	10А к	32	32	16	16	14	14	0,750	0,520	1,0	0,9	-	-

4. Характеристика деревьев по классам хозяйственно-биологической классификации с учетом выделения главных и второстепенных пород (для молодняков обязательно даются параметры перспективных - лучших и нежелательных деревьев по высоте)

Лучшие должны быть здоровыми, иметь прямые, полно-древесные, достаточно очищенные от сучьев стволы, хорошо сформированные кроны, хорошее укоренение.

Вспомогательные деревья, способствующие очищению лучших деревьев от сучьев, формированию их стволов и кроны, выполнять почвозащитные и почвоулучшающие

Нежелательные (подлежащие вырубке) деревья мешающие росту и формированию кроны, отобранных лучших и вспомогательных деревьев (охлестывающие их, затеняющие, зажимающие) сухостойные, буреломные, ослабленные, сильно поврежденные животными, с неудовлетворительным качеством ствола и кроны.

5. Планируемое время проведения рубки ухода (месяцы, год) 24.10.2018г -20.12.2018 г.

6. Интенсивность рубки ухода

6.1. в % от исходного запаса (полноты или количества деревьев) 25%

6.2. объем вырубаемой массы по породам (на 1 га), 30 м<sup>3</sup> в т.ч. при прокладке технологических коридоров 0 м<sup>3</sup>

7. Проектируемая технология ухода название (с указанием вида трелюемой транспортируемой древесины) уборка опасных деревьев, подготовка погрузочного пункта, установка предупредительных знаков. Валка, обрубка сучьев, трелевка древесины твердых пород на погрузочную площадку, раскряжевка, сортировка-штабелевка, вывозка древесины твердых пород, очистка мест рубок от порубочных остатков (сбор порубочных остатков в кучи с последующим сжиганием в не пожароопасный период. Вывозка и очистка мест рубок проводится одновременно с заготовкой древесины.

расстояние между технологическими коридорами, существующими или создаваемыми (прямолинейными или непрямолинейными) -----

ширина технологических коридоров ----

количество и размеры погрузочных пунктов \_\_1 пункт до 0,1 га

ширина оставляемых полос и коридоров ухода при линейной технологии (рубки ухода в молодниках) -----

8. Сортиментный состав вырубаемой части древостоя (по предварительной оценке) дровяное долготье 2-3 м, дрова для отопления.

9. Схема разработки лесосеки прилагается.

Проект составил

начальник Константиновского

производственного участка

ГАУ РО «Лес»

Проект проверил

специалист Каменского

межрайонного отдела

Е.Н.Твердова

И.В.Дьякина



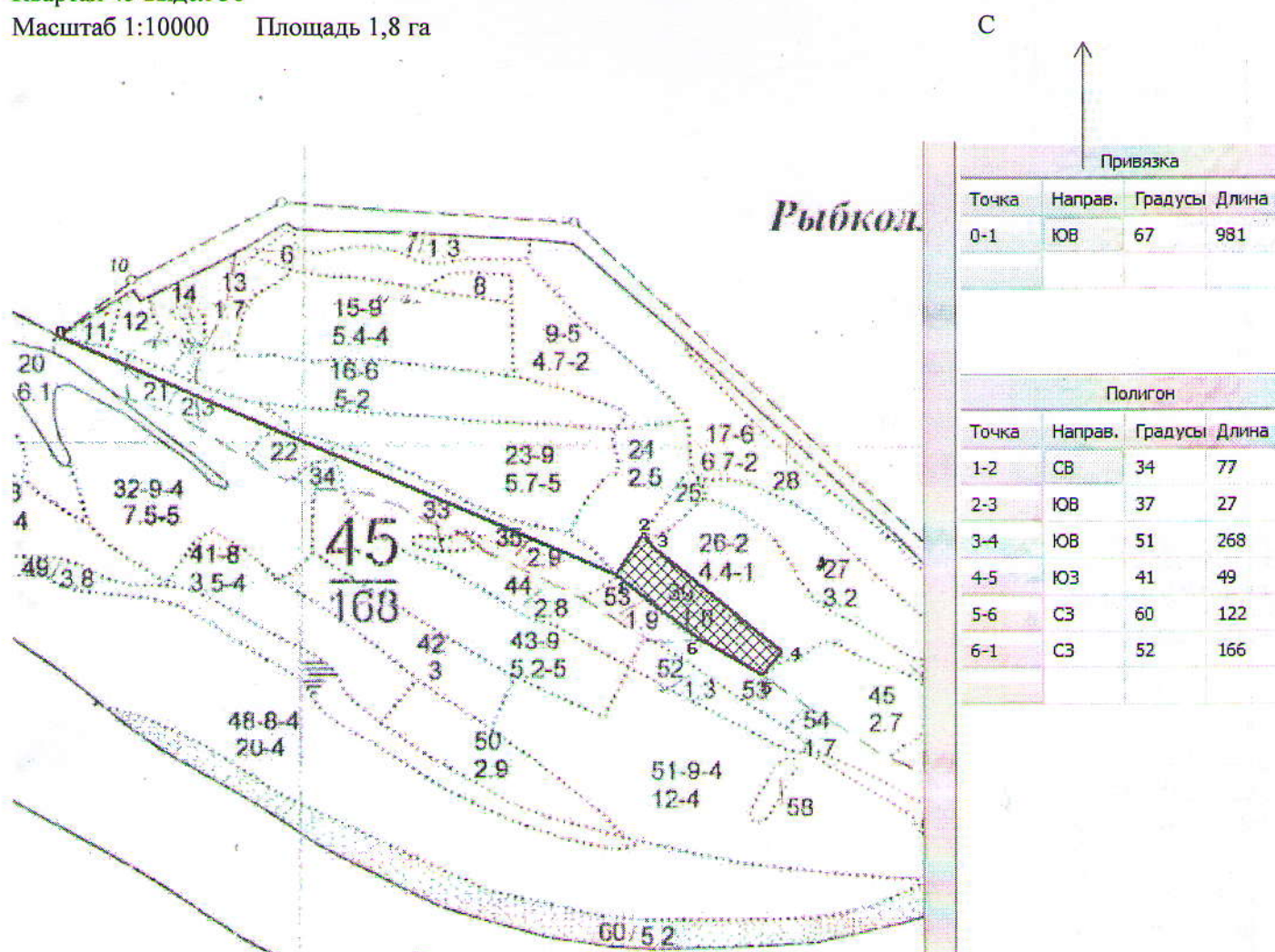
# Схема разработки лесосеки

Масштаб 1:10000

Усть-Донецкое лесничество, Константиновское участковое лесничество,

Квартал 45 выдел 36

Масштаб 1:10000 Площадь 1,8 га



## Условные обозначения

квартальная просека		лесная дорога	
граница лесосеки, не эксплуатационного участка		производственные и бытовые площадки	
граница 50 м зоны безопасности		погрузочные пункты, места складирования заготовленной древесины	
трассы волоков (технологических коридоров)		места размещения строений и сооружений	
направление валки		не эксплуатационный участок	
направление трелевки		места установки информационных знаков	
места складирования порубочных остатков			



Согласовано  
Заместитель начальника Каменского межрайонного отдела  
С.В.Алфёров

Директор Усть-Донецкого участкового лесничества Константиновское квартал 48  
И.Н.Твердова

## ПРОЕКТ УХОДА ЗА ЛЕСАМИ №8

### ПРОХОДНАЯ

(вид рубки ухода)

Лесничество Усть-Донецкое участковое лесничество Константиновское квартал 48 выдел 19 площадь 1,5 га

Группа лесов и категория защитности Водоохранные полосы лесов

Тип (группа типов) леса и тип лесорастительных условий ВР. Д2Н1

1. Потребность насаждения в проведении рубки ухода (в первую, вторую, третью, четвертую очередь - наличие других насаждений, требующих ухода в первую, вторую или третью очередь) первая очередь нет

2. Проектируемое количество и размеры пробных площадей в молодняках и постоянных пробных площадей отсутствуют

3. Характеристика насаждения: исходная (до рубки) – проектируемая (после рубки)

выдел	Площадь	Состав древостоя		Возраст по породам		Диаметр по породам		Высота по породам		Количество деревьев по породам, тыс. шт / га		Сомкнутость (полнота G) по породам		Подрост: состав, возраст, высота, кол-во (тыс. шт./га)	
		исх	проект	исх	проект	исх	проект	исх	проект	исх	проект	исх	проект	исх	проект
1	2	3	4	5	6	7	8	9	10	11	12	13	14	15	16
48	34	10К ЛЯ	10К ЛЯ	51	51	16	16	15	15	0,812	0,581	0,9	0,8	-	-

4. Характеристика деревьев по классам хозяйственно-биологической классификации с учетом выделения главных и второстепенных пород (для молодняков обязательно даются параметры перспективных - лучших и нежелательных деревьев по высоте)

Лучшие должны быть здоровыми, иметь прямые, полно-древесные, достаточно очищенные от сучьев стволы, хорошо сформированные кроны, хорошее укоренение.

Вспомогательные деревья, способствующие очищению лучших деревьев от сучьев, формированию их стволов и кроны, выполнять почвозащитные и почвоулучшающие

Нежелательные (подлежащие вырубке) деревья мешающие росту и формированию кроны, отобранных лучших и вспомогательных деревьев (охлестывающие их, затеняющие, зажимающие) сухостойные, буреломные, ослабленные, сильно поврежденные животными, с неудовлетворительным качеством ствола и кроны.

5. Планируемое время проведения рубки ухода (месяцы, год) 24.10.2018г -20.12.2018 г.

6. Интенсивность рубки ухода

6.1. в % от исходного запаса (полноты или количества деревьев) 20%

6.2. объем вырубаемой массы по породам (на 1 га), 24 м<sup>3</sup> в т.ч. при прокладке технологических коридоров 0 м<sup>3</sup>

7. Проектируемая технология ухода название (с указанием вида трелюемой транспортируемой древесины) уборка опасных деревьев, подготовка погрузочного пункта, установка предупредительных знаков. Валка, обрубка сучьев, трелевка древесины твердых пород на погрузочную площадку, раскряжевка, сортировка-штабелевка, вывозка древесины твердых пород, очистка мест рубок от порубочных остатков (сбор порубочных остатков в кучи с последующим сжиганием в не пожароопасный период. Вывозка и очистка мест рубок проводится одновременно с заготовкой древесины.

расстояние между технологическими коридорами, существующими или создаваемыми (прямолинейными или непрямолинейными) -----

ширина технологических коридоров ----

количество и размеры погрузочных пунктов 1 пункт до 0,1 га

ширина оставляемых полос и коридоров ухода при линейной технологии (рубки ухода в молодняках) -----

8. Сортиментный состав вырубаемой части древостоя (попредварительной оценке) дровяное долготье 2-3 м, дрова для отопления.

9. Схема разработки лесосеки прилагается.

Проект составил

начальник Константиновского

производственного участка

ГАУ РО «Лес»

Проект проверил

специалист Каменского

межрайонного отдела

Е.Н.Твердова

И.В.Дьячкина



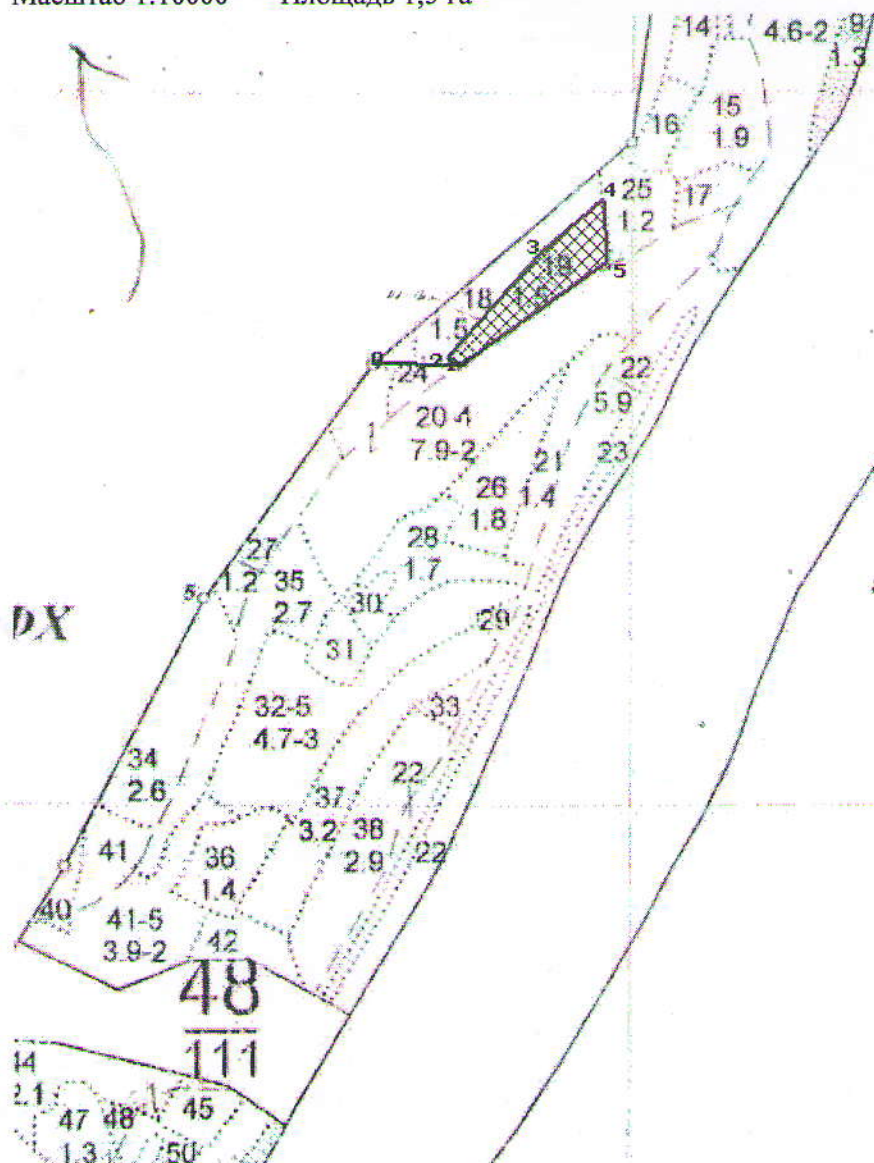
### Схема разработки лесосеки

Масштаб 1:10000

Усть-Донецкое лесничество, Константиновское участковое лесничество,

Квартал 48 выдел 19

Масштаб 1:10000 Площадь 1,5 га



С

Привязка			
Точка	Направ.	Градусы	Длина
0-1	ЮВ	88	125

Полигон			
Точка	Направ.	Градусы	Длина
1-2	СЗ	54	23
2-3	СВ	42	193
3-4	СВ	49	117
4-5	ЮВ	3	90
5-1	ЮЗ	55	248

### Условные обозначения

квартальная просека		лесная дорога	
граница лесосеки, не эксплуатационного участка		производственные и бытовые площадки	
граница 50 м зоны безопасности		погрузочные пункты, места складирования заготовленной древесины	
трассы волоков (технологических коридоров)		места размещения строений и сооружений	
направление валки		не эксплуатационный участок	
направление трелевки		места установки информационных знаков	
места складирования порубочных остатков			



Согласовано  
Заместитель начальника Каменского межрайонного отдела  
С.В.Алфёров  
2018 г.

Директор Усть-Донецкого Лесхоза  
Н.Н.Дьячкова  
2018 г.

ПРОЕКТ УХОДА ЗА ЛЕСАМИ №7  
ПРОХОДНАЯ  
(вид рубки ухода)

Лесничество Усть-Донецкое участковое лесничество Константиновское квартал 48 выдел 34 площадь 2,6 га

Группа лесов и категория защитности Водоохранные полосы лесов

Тип (группа типов) леса и тип лесорастительных условий ВР. Д2Н1

1. Потребность насаждения в проведении рубки ухода (в первую, вторую, третью, четвертую очередь - наличие других насаждений, требующих ухода в первую, вторую или третью очередь) первая очередь нет

2. Проектируемое количество и размеры пробных площадей в молодниках и постоянных пробных площадей отсутствуют

3. Характеристика насаждения: исходная (до рубки) – проектируемая (после рубки)

выдел	Площадь	Состав древостоя		Возраст по породам		Диаметр по породам		Высота по породам		Количество деревьев по породам, тыс. шт / га		Сомкнутость (полнота G) по породам		Подрост: состав, возраст, высота, кол-во (тыс.шт./га)	
		исх	проект	исх	проект	исх	проект	исх	проект	исх	проект	исх	проект	исх	проект
1	2	3	4	5	6	7	8	9	10	11	12	13	14	15	16
48	34	10К ЛЯ	10К ЛЯ	53	53	16	16	15	15	0,812	0,466	0,9	0,8	-	-

4. Характеристика деревьев по классам хозяйственно-биологической классификации с учетом выделения главных и второстепенных пород (для молодняков обязательно даются параметры перспективных - лучших и нежелательных деревьев по высоте)

Лучшие должны быть здоровыми, иметь прямые, полно-древесные, достаточно очищенные от сучьев стволы, хорошо сформированные кроны, хорошее укоренение.

Вспомогательные деревья, способствующие очищению лучших деревьев от сучьев, формированию их стволов и крон, выполнять почвозащитные и почвоулучшающие

Нежелательные (подлежащие вырубке) деревья мешающие росту и формированию крон, отобранных лучших и вспомогательных деревьев (охлестывающие их, затеняющие, зажимающие) сухостойные, буреломные, ослабленные, сильно поврежденные животными, с неудовлетворительным качеством ствола и кроны.

5. Планируемое время проведения рубки ухода (месяцы, год) 24.10.2018г - 20.12.2018 г.

6. Интенсивность рубки ухода

6.1. в % от исходного запаса (полноты или количества деревьев) 30%

6.2. объем вырубаемой массы по породам (на 1 га), 35 м<sup>3</sup> в т.ч. при прокладке технологических коридоров 0 м<sup>3</sup>

7. Проектируемая технология ухода название (с указанием вида трелюемой транспортируемой древесины) уборка опасных деревьев, подготовка погрузочного пункта, установка предупредительных знаков. Валка, обрубка сучьев, трелевка древесины твердых пород на погрузочную площадку, раскряжевка, сортировка-штабелевка, вывозка древесины твердых пород, очистка мест рубок от порубочных остатков (сбор порубочных остатков в кучи с последующим сжиганием в не пожароопасный период. Вывозка и очистка мест рубок проводится одновременно с заготовкой древесины.

расстояние между технологическими коридорами, существующими или создаваемыми (прямолинейными или непрямолинейными) -----

ширина технологических коридоров ----

количество и размеры погрузочных пунктов \_\_1 пункт до 0,1 га

ширина оставляемых полос и коридоров ухода при линейной технологии (рубки ухода в молодниках) -----

8. Сортиментный состав вырубаемой части древостоя (по предварительной оценке) дровяное долготье 2-3 м, дрова для отопления.

9. Схема разработки лесосеки прилагается.

Проект составил  
начальник Константиновского  
производственного участка  
ГАУ РО «Лес»

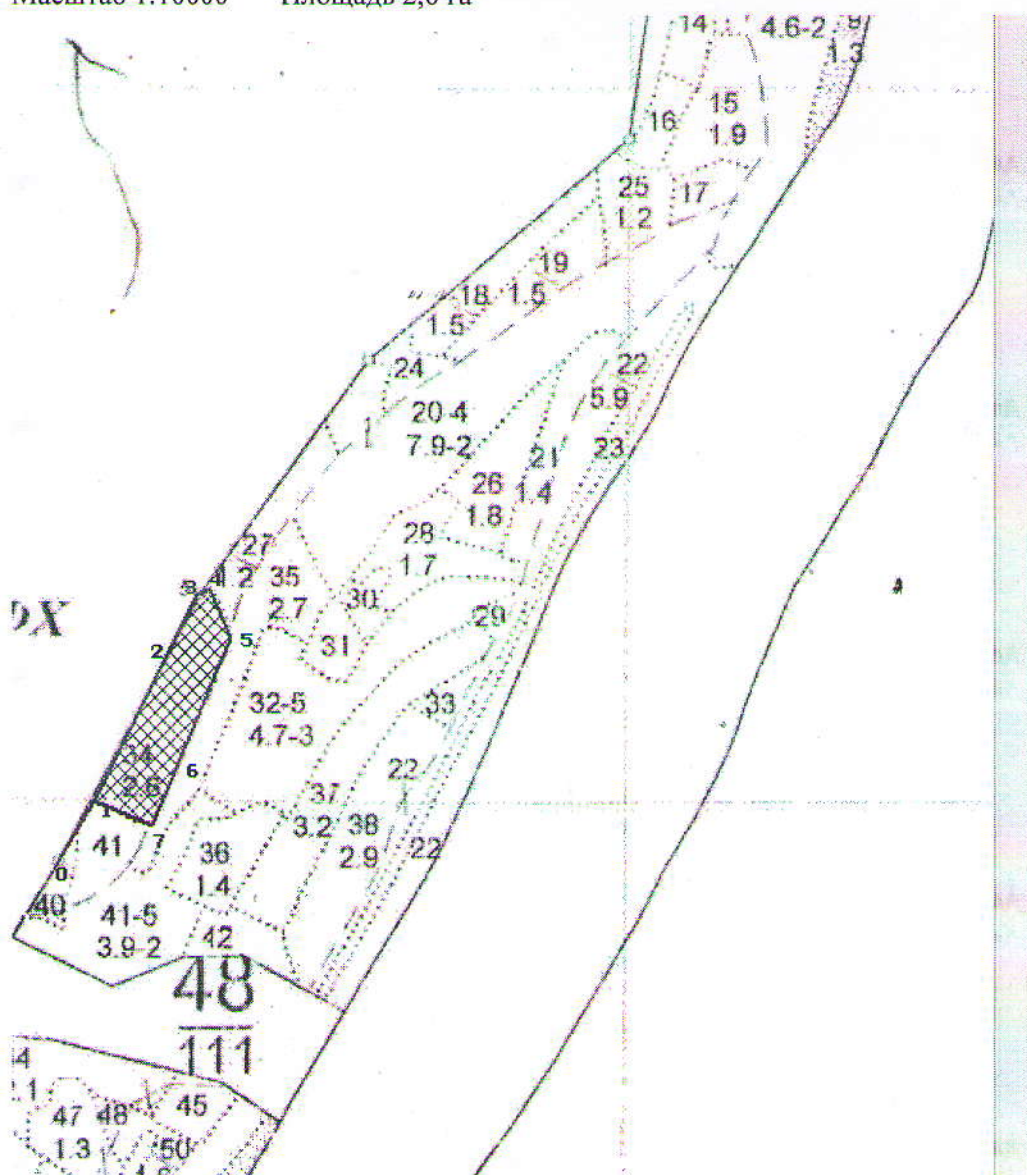
Проект проверил  
специалист Каменского  
межрайонного отдела

Е.Н.Твердова

И.В.Дьячкова



Масштаб 1:10000      Площадь 2,6 га



С			
Привязка			
Точка	Направ.	Градусы	Длина
0-1	СВ	31	102
Полигон			
Точка	Направ.	Градусы	Длина
1-2	СВ	27	230
2-3	СВ	27	95
3-4	СВ	67	20
4-5	ЮВ	23	75
5-6	ЮЗ	23	190
6-7	ЮЗ	24	96
7-1	СЗ	67	89

Условные обозначения			
квартальная просека		лесная дорога	
граница лесосеки, не эксплуатационного участка		производственные и бытовые площадки	
граница 50 м зоны безопасности		погрузочные пункты, места складирования заготовленной древесины	
трассы волоков (технологических коридоров)		места размещения строений и сооружений	
направление валки		не эксплуатационный участок	
направление трелевки		места установки информационных знаков	
места складирования порубочных остатков			





Согласовано  
Заместитель начальника Каменского межрайонного отдела  
С.В. Алферов  
2018 г.



Утверждено  
Директор Усть-Донецкого ГАУ РО «Лес»  
Н.Н. Давыдов  
2018 г.

## ПРОЕКТ УХОДА ЗА ЛЕСАМИ №5

### ПРОХОДНАЯ

(вид рубки ухода)

Лесничество Усть-Донецкое участковое лесничество Крымское квартал 34 выдел 5 площадь 1,0 га

Группа лесов и категория защитности Водоохранные полосы лесов

Тип (группа типов) леса и тип лесорастительных условий ДСО.Д2

1. Потребность насаждения в проведении рубки ухода (в первую, вторую, третью, четвертую очередь - наличие других насаждений, требующих ухода в первую, вторую или третью очередь) первая очередь нет

2. Проектируемое количество и размеры пробных площадей в молодниках и постоянных пробных площадей отсутствуют

3. Характеристика насаждения: исходная (до рубки) – проектируемая (после рубки)

выдел	Площадь	Состав древостоя		Возраст по породам		Диаметр по породам		Высота по породам		Количество деревьев по породам, тыс. шт / га		Сомкнутость (полнота G) по породам		Подрост: состав, возраст, высота, кол-во (тыс.шт./га)	
		исх	проект	исх	проект	исх	проект	исх	проект	исх	проект	исх	проект	исх	проект
1	2	3	4	5	6	7	8	9	10	11	12	13	14	15	16
34	5	ЗДН Н ЗВ ЗЯЗ ІКЛ Т +ГШ	ЗДН Н ЗВ ЗЯЗ ІКЛ Т +ГШ	52	52	12	12	11	11	0,428	0,362	0,9	0,8	-	-
						12	12	12	12	0,428	0,362				
						14	14	13	13	0,428	0,362				
						10	10	10	10	0,142	0,120				

4. Характеристика деревьев по классам хозяйственно-биологической классификации с учетом выделения главных и второстепенных пород (для молодняков обязательно даются параметры перспективных - лучших и нежелательных деревьев по высоте)

Лучшие должны быть здоровыми, иметь прямые, полно-древесные, достаточно очищенные от сучьев стволы, хорошо сформированные кроны, хорошее укоренение.

Вспомогательные деревья, способствующие очищению лучших деревьев от сучьев, формированию их стволов и кроны, выполнять почвозащитные и почвоулучшающие

Нежелательные (подлежащие вырубке) деревья мешающие росту и формированию кроны, отобранных лучших и вспомогательных деревьев (охлестывающие их, затеняющие, зажимающие) сухостойные, буреломные, ослабленные, сильно поврежденные животными, с неудовлетворительным качеством ствола и кроны.

5. Планируемое время проведения рубки ухода (месяцы, год) 24.10.2018г -20.12.2018 г.

6. Интенсивность рубки ухода

6.1. в % от исходного запаса (полноты или количества деревьев) 15%

6.2. объем вырубаемой массы по породам (на 1 га), 21,3 м<sup>3</sup> в т.ч. при прокладке технологических коридоров 0 м<sup>3</sup>

7. Проектируемая технология ухода название (с указанием вида трелемой транспортируемой древесины) уборка опасных деревьев, подготовка погрузочного пункта, установка предупредительных знаков. Валка, обрубка сучьев, трелевка древесины твердых пород на погрузочную площадку, раскряжевка, сортировка-штабелевка, вывозка древесины твердых пород, очистка мест рубок от порубочных остатков (сбор порубочных остатков в кучи с последующим сжиганием в не пожароопасный период. Вывозка и очистка мест рубок проводится одновременно с заготовкой древесины.

расстояние между технологическими коридорами, существующими или создаваемыми (прямолинейными или непрямолинейными) -----

ширина технологических коридоров ----

количество и размеры погрузочных пунктов 1 пункт до 0,1 га

ширина оставляемых полос и коридоров ухода при линейной технологии (рубки ухода в молодниках) ----

8. Сортиментный состав вырубаемой части древостоя (по предварительной оценке) дровяное долготье 2-3 м, дрова для отопления.

9. Схема разработки лесосеки прилагается.



Проект проверил  
специалист Каменского  
межрайонного отдела

Н.Н. Ерёменко

А.В.Губин



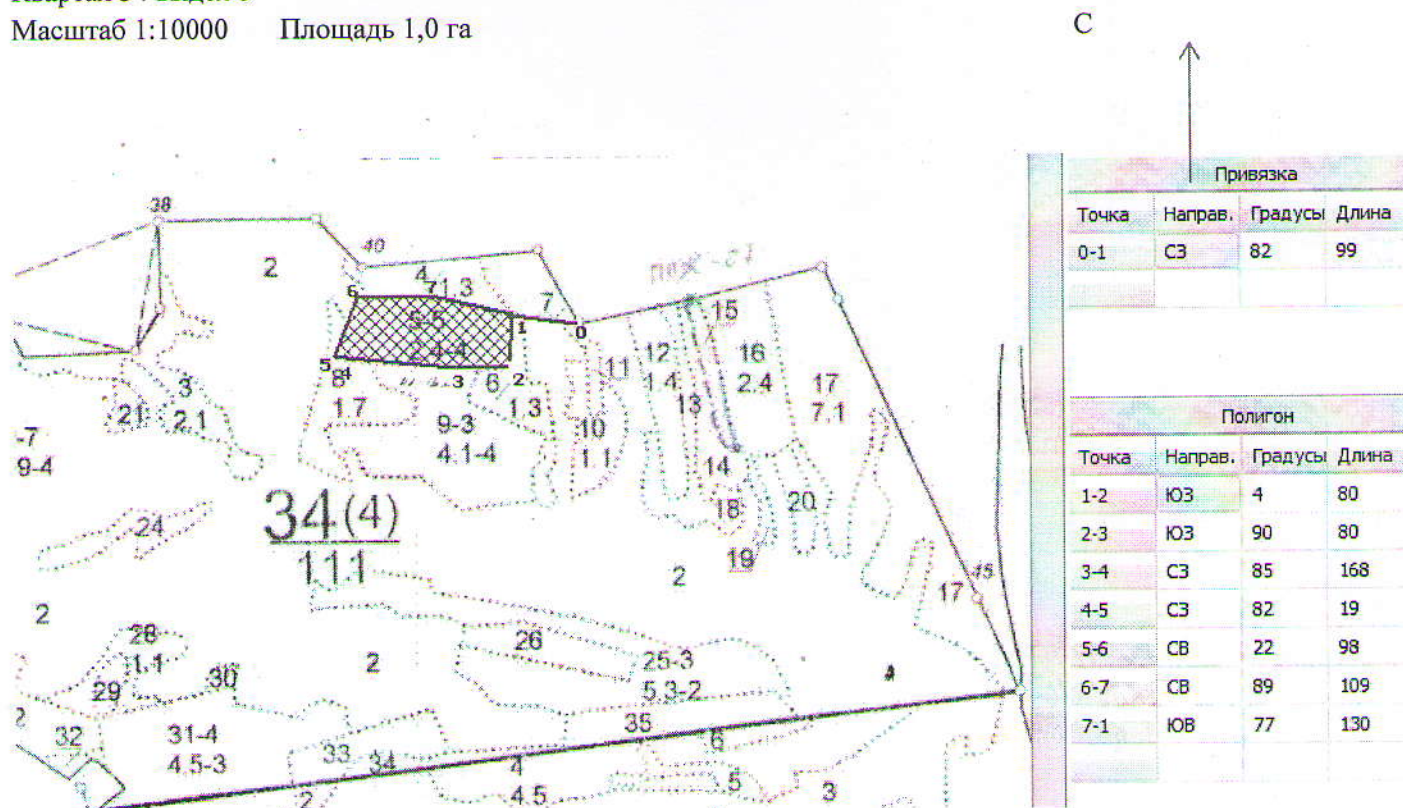
### Схема разработки лесосеки

Масштаб 1:10000

Усть-Донецкое лесничество, Крымское участковое лесничество,

Квартал 34 выдел 5

Масштаб 1:10000 Площадь 1,0 га



Условные обозначения			
квартальная просека		лесная дорога	
граница лесосеки, не эксплуатационного участка		производственные и бытовые площадки	
граница 50 м зоны безопасности		погрузочные пункты, места складирования заготовленной древесины	
трассы волоков (технологических коридоров)		места размещения строений и сооружений	
направление валки		не эксплуатационный участок	
направление трелевки		места установки информационных знаков	
места складирования порубочных остатков			