

Согласовано
Начальник Верхнедонского межрайонного отдела
П.И.Макушкин
"30" 08 2018 г.

Утверждаю
Директор Верхнедонского ГАУ РО «Лес»
И.А.Шевцова
"30" 08 2018 г.

ПРОЕКТ УХОДА ЗА ЛЕСАМИ № 10

ПРОХОДНАЯ РУБКА

(вид рубки ухода)

Лесничество **Верхнедонское** участковое лесничество **Казанское** квартал **24** выдел **20** площадь **5,1 га**

Группа лесов и категория защитности **защитные леса, расположенные в пустынных, полупустынных, лесостепных, лесотундровых зонах, степях, горах**

Тип (группа типов) леса и тип лесорастительных условий **СТРА2**

1. Потребность насаждения в проведении рубки ухода (в первую, вторую, третью, четвертую очередь - наличие других насаждений, требующих ухода в первую, вторую или третью очередь) **в первую очередь, отводы на 2018 год согласно государственного задания №2/2 от 20.04.2018 год, договор купли-продажи от 12.01.2018 №1**

2. Проектируемое количество и размеры пробных площадей в молодняках и постоянных пробных площадей

3. Характеристика насаждения: исходная (до рубки) – проектируемая (после рубки)

выдел	Площадь	Состав древостоя		Возраст по породам		Диаметр по породам		Высота по породам		Количество деревьев по породам, тыс.шт / га		Сомкнутость (полнота G) по породам		Подрост: состав, возраст, высота, кол-во (тыс.шт./га)	
		исх	проект	исх	проект	исх	проект	исх	проект	исх	проект	исх	проект	исх	проект
1	2	3	4	5	6	7	8	9	10	11	12	13	14	15	16
20	5,1	10Со	10Со	70	70	20	21	18	19	1,2	1,1	0,8	0,7	-	-

4. Характеристика деревьев по классам хозяйственно-биологической классификации с учетом выделения главных и второстепенных пород (для молодняков обязательно даются параметры перспективных - лучших и нежелательных деревьев по высоте)

Лучшие **здоровые с прямым стволом, хорошо сформированной кроной, остаются.**

Вспомогательные **способствующие очищению сучьев лучших деревьев, убираются частично**

Нежелательные (подлежащие вырубке) **сухие, большие, мешающие росту лучших, подлежат рубке**

5. Планируемое время проведения рубки ухода (месяцы, год) **сентябрь- декабрь 2018 года**

6. Интенсивность рубки ухода

6.1. в % от исходного запаса (полноты или количества деревьев) **10 %**

6.2. объем вырубаемой массы по породам (на 1 га), в т.ч. при прокладке технологических коридоров **17,06 м³-С**

7. Проектируемая технология ухода название (с указанием вида трелюемой транспортируемой древесины)

путем выборки отстающих деревьев (валка деревьев б/пилой, обрубка сучьев и вершин, раскряжовка на сортименты на лесосеке, очистка мест рубки от порубочных остатков одновременно путем складирования поруб.остатков в кучи и сжигание в не пожароопасный период

расстояние между технологическими коридорами, существующими

или создаваемыми (прямолинейными или непрямолинейными)

ширина технологических коридоров

количество и размеры погрузочных пунктов

ширина оставляемых полос и коридоров ухода при линейной технологии (рубки ухода в молодняках)

8. Сортиментный состав вырубаемой части древостоя (по предварительной оценке) **деловая -11м³, дровяная 48м³, валеж -27, н/ликвид.-1м³**

9. Схема разработки лесосеки прилагается **приложение 1**

Проект составил

И.о.инженера лесовосстановления
Верхнедонского ГАУ РО «Лес»

Проект проверил
специалист

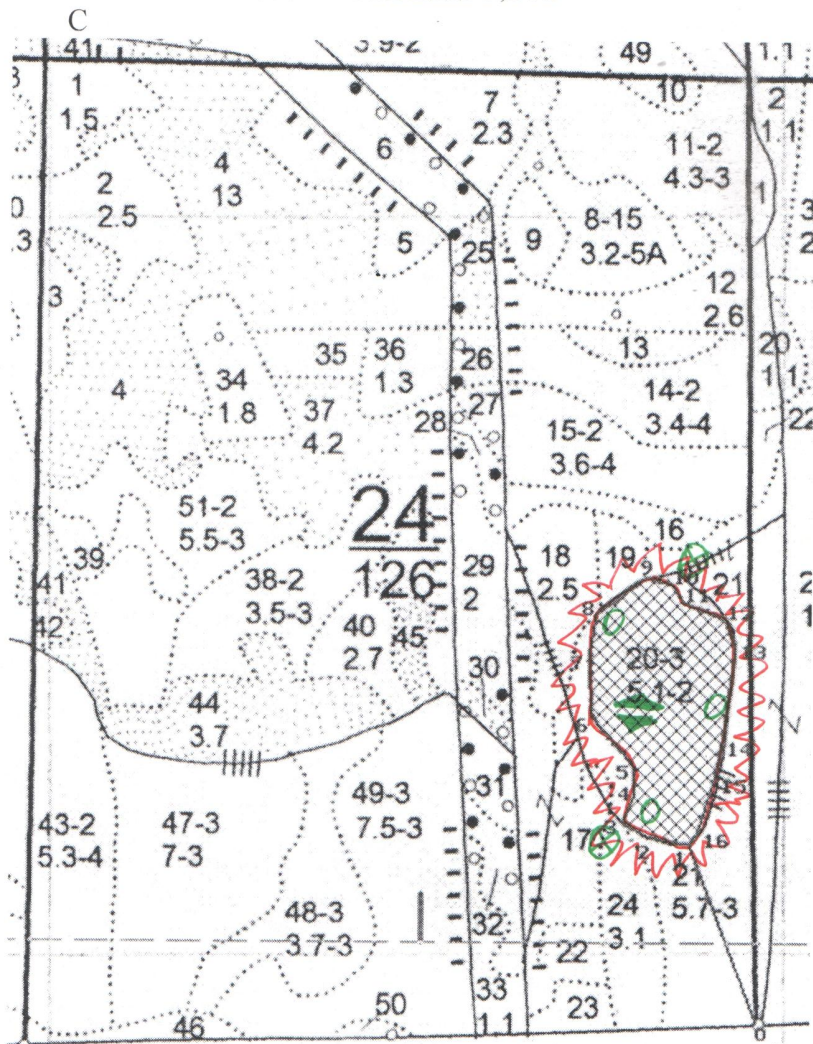
Верхнедонского межрайонного отдела

Карташова С.Н.

Иванова Е.В.

Схема
расположения лесных насаждений
вид рубки: Проходная
Местоположение лесных насаждений: Ростовская область, Верхнедонской район,
Верхнедонское лесничество, Казанское участковое лесничество,
квартал 24 выдел 20

Масштаб 1:10000 Площадь 5,1 га



Привязка			
Точка	Направ.	Градусы	Длина
0-1	СЗ	21	262

Полигон			
Точка	Направ.	Градусы	Длина
1-2	СЗ	81	58
2-3	СЗ	55	39
3-4	СВ	25	41
4-5	СЗ	6	40
5-6	СЗ	41	85
6-7	СЗ	4	76
7-8	СВ	10	66
8-9	СВ	54	84
9-10	ЮВ	73	37
10-11	ЮВ	35	28
11-12	ЮВ	69	60
12-13	ЮВ	19	45
13-14	ЮЗ	8	130
14-15	ЮЗ	11	50
15-16	ЮЗ	18	73
16-1	ЮЗ	39	22

Условные обозначения			
квартальная просека		лесная дорога	
граница лесосеки, эксплуатационного участка		производственные и бытовые площадки	
граница 50 м зоны безопасности		погрузочные пункты, места складирования заготовленной древесины	
трассы волоков (технологических коридоров)		места размещения строений и сооружений	
направление валки		неэксплуатационный участок	
направление трелевки		места установки информационных знаков	
места складирования порубочных остатков		Информационный знак	