

Согласовано
Начальник Верхнедонского межрайонного отдела

"01" 16.01.2018 г.

Утверждаю
И.о. директора Тарасовского ГАУ РО «Лес»

В.В. Тульников
16.01.2018 г.

ПРОЕКТ УХОДА ЗА ЛЕСАМИ № 19

ПРОХОДНАЯ

(вид мероприятия ухода за лесами)

Лесничество Тарасовское участковое лесничество Криворожское квартал 81 выдел 22 площадь 8,9га

Группа лесов и категория защитности Противозрелищные

Тип (группа типов) леса и тип лесорастительных условий СЗР, В1

1. Потребность насаждения в проведении рубки ухода (в первую, вторую, третью, четвертую очередь - наличие других насаждений, требующих ухода в первую, вторую или третью очередь) первая очередь - нет

2. Проектируемое количество и размеры пробных площадей в молодняках и постоянных пробных площадей отсутствуют

3. Характеристика насаждения: исходная (до рубки) - проектируемая (после рубки)

выдел	Площадь	Состав древостоя		Возраст по породам		Диаметр по породам		Высота по породам		Количество деревьев по породам, тыс. шт./га		Сомкнутость (полнота G) по породам		Подрост: состав, возраст, высота, кол-во (тыс. шт./га)	
		исх	проект	исх	проект	исх	проект	исх	проект	исх	проект	исх	проект	исх	проект
1	2	3	4	5	6	7	8	9	10	11	12	13	14	15	16
22	8,9	10Со +Дни	10Со +Дни	72	72	18	18	16	16	3760	2803 145	0,8	0,7	-	-

4. Характеристика деревьев по классам хозяйственно-биологической классификации с учетом выделения главных и второстепенных пород (для молодняков обязательно даются параметры перспективных - лучших и нежелательных деревьев по высоте)

Лучшие деревья должны быть: здоровыми, иметь прямые, полно древесные, достаточно очищенные от сучьев стволы, хорошо сформированные кроны, хорошее укоренение.

Вспомогательные деревья, способствующие очищению лучших деревьев от сучьев, формированию их стволов и кроны, выполнять почвозащитные и почвоулучшающие.

Нежелательные (подлежащие вырубке) деревья, мешающие росту и формированию кроны, отобранных лучших и вспомогательных деревьев (охлестывающие их, затеняющие, зажимающие); сухостойные, буреломные, ослабленные, сильно поврежденные животными, с неудовлетворительным качеством ствола и кроны.

5. Планируемое время проведения рубки ухода (месяцы, год) 15.02.2018 г.-20.12.2018 г.

6. Интенсивность рубки ухода

6.1. в % от исходного запаса (полноты или количества деревьев) 21%

6.2. объем вырубасмой массы по породам (на 1 га) 20,5м³, в т.ч. при прокладке технологических коридоров 0м³, технологические коридоры отсутствуют

7. Проектируемая технология ухода название (с указанием вида трелемой транспортируемой древесины) уборка опасных деревьев, подготовка погрузочного пункта, установка предупредительных знаков (стендов), Валка, обрубка сучьев, трелевка древесины хвойных и твердолиственных пород на погрузочную площадку, раскряжевка, сортировка-штабелевка, вывозка древесины хвойных и твердолиственных пород, очистка мест рубок от порубочных остатков (сбор порубочных остатков в кучи с последующим сжиганием в не пожароопасный период. Вывозка и очистка мест рубок проводится одновременно с заготовкой древесины.

расстояние между технологическими коридорами, существующими или создаваемыми (прямолинейными или непрямолинейными) -----

ширина технологических коридоров -----

количество и размеры погрузочных пунктов 3 до 0,1 га

ширина оставляемых полос и коридоров ухода при линейной технологии (рубки ухода в молодняках) -----

8. Сортиментный состав вырубасмой части древостоя (по предварительной оценке) деловое долготье 2-6 м., дровяное долготье 2-4 м., дрова отопительные до 2м.

9. Схема разработки лесосеки прилагается

Проект составил:
мастер Тарасовского ГАУ РО «Лес»

Л.А. Плешакова

Проект проверил:
специалист Верхнедонского межрайонного отдела

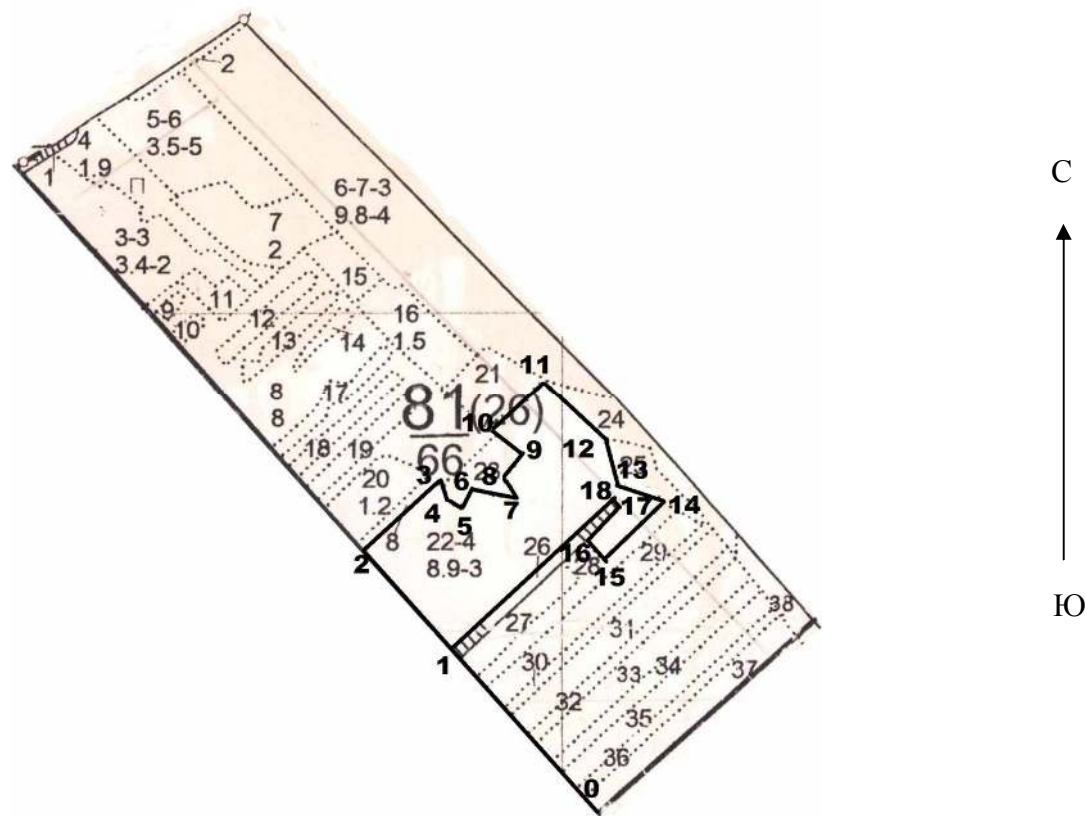
Н.И. Дякив

Схема разработки лесосеки

вид рубки: проходная.

Местоположение лесных насаждений: Ростовская область, Тарасовский район, Тарасовское лесничество, Криворожское участковое лесничество, квартал 81, выдел 22

М 1:10 000 Площадь – 8,9 га



№№ точек	Румбы	Длина линий	№№ точек	Румбы	Длина линий
0-1	СЗ-40о	350	1-2	СЗ-40о	220
2-3	ЮВ-50о	170	3-4	ЮВ-22о	25
4-5	ЮВ-66о	20	5-6	ЮВ-27о	40
6-7	ЮВ-77о	80	7-8	СЗ-31о	40
8-9	СВ-28о	40	9-10	СЗ-50о	50
10-11	СВ-49о	110	11-12	ЮВ-48о	130
12-13	ЮВ-11о	70	13-14	ЮВ-70о	80
14-15	ЮЗ-50о	130	15-16	СЗ-45о	25
16-17	СВ-48о	65	17-18	СЗ-30о	20
18-1	ЮЗ-50о	350			

Условные обозначения			
квартальная просека	----	лесная дорога	-----
граница лесосеки, не эксплуатационного участка	—	производственные и бытовые площадки	отсутствует
граница 50 м зоны безопасности	⚡	погрузочные пункты, места складирования заготовленной древесины	□
трассы волоков (технологических коридоров)	места размещения строений и сооружений	отсутствует
направление валки	➡	не эксплуатационный участок	
направление трелевки	➡	места установки информационных знаков	⬡
места складирования порубочных остатков	○		



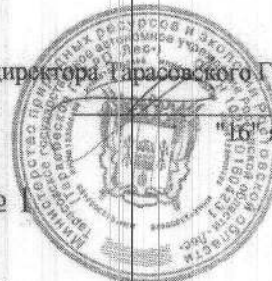
Согласовано
Начальник Верхнедонского межрайонного отдела

16.01.2018 г.

И.о. директора Тарасовского ГАУ РО «Лес»

В.В. Тульников

16 января 2018 г.



ПРОЕКТ УХОДА ЗА ЛЕСАМИ № 1 ПРОРЕЖИВАНИЕ

(вид мероприятия ухода за лесами)

Лесничество Тарасовское участковое лесничество Большойинский квартал 8 выдел 27 площадь 2,2 га

Группа лесов и категория защитности Противозероизонные

Тип (группа типов) леса и тип лесорастительных условий СЗР: В1

1. Потребность насаждения в проведении рубки ухода (в первую, вторую, третью, четвертую очередь) - наличие других насаждений, требующих ухода в первую, вторую или третью очередь) первая очередь - нет

2. Проектируемое количество и размеры пробных площадей в молодниках и постоянных пробных площадях отсутствуют

3. Характеристика насаждения: исходная (до рубки) – проектируемая (после рубки)

выдел	Площадь	Состав древостоя		Возраст по породам		Диаметр по породам		Высота по породам		Количество деревьев по породам, тыс. шт / га		Сомкнутость (полнота G) по породам		Подрост: состав, возраст, высота, кол-во (тыс. шт./га)	
		исх	проект	исх	проект	исх	проект	исх	проект	исх	проект	исх	проект	исх	проект
1	2	3	4	5	6	7	8	9	10	11	12	13	14	15	16
27	2,2	10Ск	10Ск	38	38	14	14	10	10	4320	3391	0,9	0,7	-	-

4. Характеристика деревьев по классам хозяйственно-биологической классификации с учетом выделения главных и второстепенных пород (для молодников обязательно даются параметры перспективных - лучших и нежелательных деревьев по высоте)

Лучшие деревья должны быть здоровыми, иметь прямые, полно древесные, достаточно очищенные от сучьев стволы, хорошо сформированные кроны, хорошее укоренение.

Вспомогательные деревья, способствующие очищению лучших деревьев от сучьев, формированию их стволов и кроны, выполнять почвозащитные и почвоулучшающие.

Нежелательные (подлежащие вырубке) деревья, мешающие росту и формированию кроны, отобранных лучших и вспомогательных деревьев (охлестывающие их, затеняющие, зажимающие); сухостойные, буреломные, ослабленные, сильно поврежденные животными, с неудовлетворительным качеством ствола и кроны.

5. Планируемое время проведения рубки ухода (месяцы, год) 15.02.2018 г.-20.12.2018 г.

6. Интенсивность рубки ухода

6.1. в % от исходного запаса (полноты или количества деревьев) 15%

6.2. объем вырубаемой массы по породам (на 1 га), сосна-21м³ в т.ч. при прокладке технологических коридоров 0 м³, технологические коридоры отсутствуют

7. Проектируемая технология ухода название (с указанием вида трелемой транспортируемой древесины) уборка опасных деревьев, подготовка погрузочного пункта, установка предупредительных знаков (стендов), Валка, обрубка сучьев, трелевка древесины хвойных пород на погрузочную площадку, раскряжевка, сортировка-штабелевка, вывозка древесины хвойных пород, очистка мест рубок от порубочных остатков (сбор порубочных остатков в кучи с последующим сжиганием в не пожароопасный период. Вывозка и очистка мест рубок проводится одновременно с заготовкой древесины.

расстояние между технологическими коридорами, существующими или создаваемыми (прямолинейными или непрямолинейными) -----

ширина технологических коридоров -----

количество и размеры погрузочных пунктов 1 до 0,1 га

ширина оставляемых полос и коридоров ухода при линейной технологии (рубки ухода в молодниках) -----

8. Сортиментный состав вырубаемой части древостоя (по предварительной оценке) деловое долготы от 2-4 м., дровяное долготы 2-4 м., дрова отопительные до 2м.


9. Схема разработки лесосеки прилагается

Проект составил:
мастер Тарасовского ГАУ РО «Лес»

Л.А.Плешакова

Проект проверил:
специалист Верхнедонского межрайонного отдела

Н.И.Дякив

Условные обозначения			
квартальная просека		лесная дорога	
граница лесосеки, не эксплуатационного участка		производственные и бытовые площадки	отсутствует
граница 50 м зоны безопасности		погрузочные пункты, места складирования заготовленной древесины	
трассы волоков (технологических коридоров)		места размещения строений и сооружений	отсутствует
направление валки		не эксплуатационный участок	
направление трелевки		места установки информационных знаков	
места складирования порубочных остатков			

Согласовано
Начальник Верхнедонского межрайонного отдела

Утверждаю
И.о. директора Тарасовского ГАУ РО «Лес»
В.В. Тульнов
"16" января 2018 г.

ПРОЕКТ УХОДА ЗА ЛЕСАМИ № 25

ПРОХОДНАЯ

(вид мероприятия ухода за лесами)

Лесничество Тарасовское участковое лесничество Большинское квартал 42 выдел 7 площадь 2,5 га

Группа лесов и категория защитности Противозероизонные

Тип (группа типов) леса и тип лесорастительных условий ДТР: С2Н1

1. Потребность насаждения в проведении рубки ухода (в первую, вторую, третью, четвертую очередь - наличие других насаждений, требующих ухода в первую, вторую или третью очередь) первая очередь - нет

2. Проектируемое количество и размеры пробных площадей в молодниках и постоянных пробных площадей отсутствуют

3. Характеристика насаждения: исходная (до рубки) - проектируемая (после рубки)

выдел	Площадь	Состав древостоя		Возраст по породам		Диаметр по породам		Высота по породам		Количество деревьев по породам, тыс. шт / га		Сомкнутость (полнота G) по породам		Подрост: состав, возраст, кол-во (тыс. шт./га)	
		исх	проект	исх	проект	исх	проект	исх	проект	исх	проект	исх	проект	исх	проект
1	2	3	4	5	6	7	8	9	10	11	12	13	14	15	16
7	2,5	70с 1Дпн 1Ивб 1Бр	70с 1Дпн 1Ивб 1Бр	46	82	14 10 12 10	14 10 12 10	13 10 12 10	13 10 12 10	2632 376 376 376	2568 296 319 303	0,8	0,7	-0,7	0,7-

4. Характеристика деревьев по классам хозяйственно-биологической классификации с учетом выделения главных и второстепенных пород (для молодников обязательно даются параметры перспективных - лучших и нежелательных деревьев по высоте)

Лучшие деревья должны быть здоровыми, иметь прямые, полно древесные, достаточно очищенные от сучьев стволы, хорошо сформированные кроны, хорошее укоренение.

Вспомогательные деревья, способствующие очищению лучших деревьев от сучьев, формированию их стволов и кроны, выполнять почвозащитные и почвоулучшающие.

Нежелательные (подлежащие вырубке) деревья, мешающие росту и формированию кроны, отобранных лучших и вспомогательных деревьев (охлестывающие их, затеняющие, зажимающие); сухостойные, буреломные, ослабленные, сильно поврежденные животными; с неудовлетворительным качеством ствола и кроны.

5. Планируемое время проведения рубки ухода (месяцы, год) 15.02.2018 г.-20.12.2018 г.

6. Интенсивность рубки ухода

6.1. в % от исходного запаса (полноты или количества деревьев) 18%

6.2. объем вырубаемой массы по породам (на 1 га) 36,4 м³, в т.ч. при прокладке технологических коридоров 0 м³, технологические коридоры отсутствуют

7. Проектируемая технология ухода название (с указанием вида трелемой транспортируемой древесины) уборка опасных деревьев, подготовка погрузочного пункта, установка предупредительных знаков (стендов), Валка, обрубка сучьев, трелевка древесины мягколиственных и твердолиственных пород на погрузочную площадку, раскряжевка, сортировка-штабелевка, вывозка древесины мягколиственных и твердолиственных пород, очистка мест рубок от порубочных остатков (сбор порубочных остатков в кучи с последующим сжиганием в не пожароопасный период. Вывозка и очистка мест рубок проводится одновременно с заготовкой древесины.

расстояние между технологическими коридорами, существующими или создаваемыми (прямолинейными или непрямолинейными) -----

ширина технологических коридоров -----

количество и размеры погрузочных пунктов 1 шт до 0,1 га

ширина оставляемых полос и коридоров ухода при линейной технологии (рубки ухода в молодниках) -----

8. Сортиментный состав вырубаемой части древостоя (по предварительной оценке) дровяное долготье 2-4 м, дрова отопительные до 2 м.

9. Схема разработки лесосеки прилагается

Проект составил:
мастер Тарасовского ГАУ РО «Лес»

Л.А. Плешакова

Проект проверил:
специалист Верхнедонского межрайонного отдела

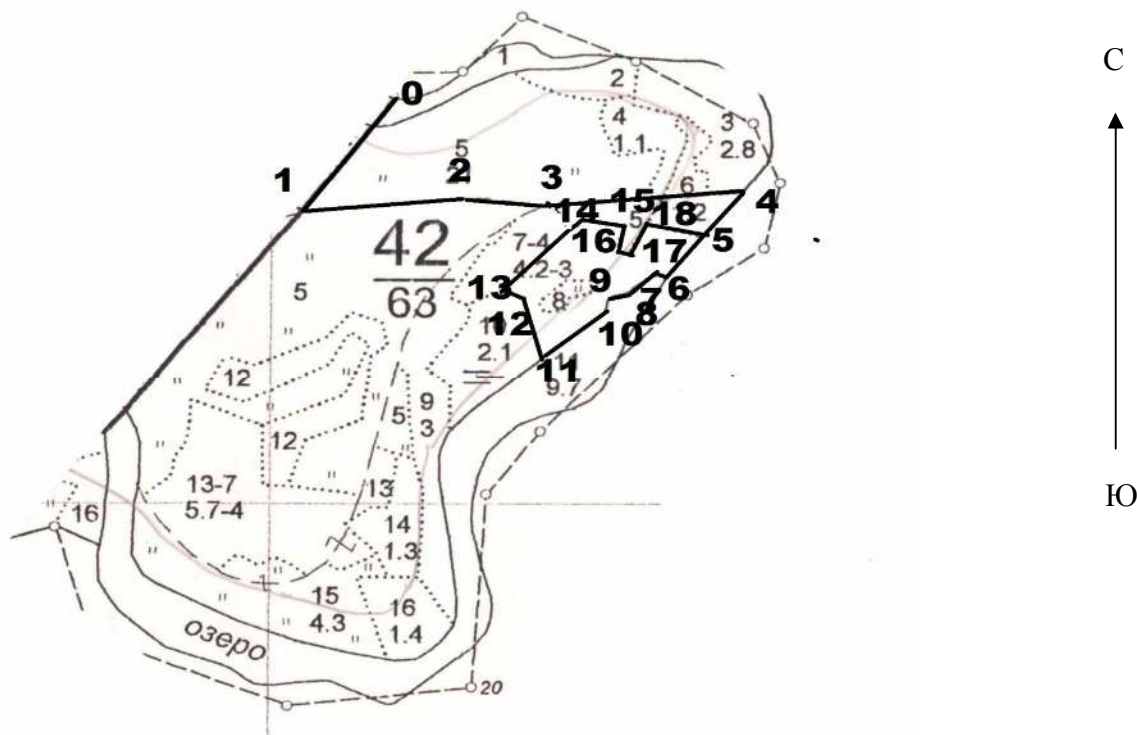
Н.И. Дякив

Схема разработки лесосеки

вид рубки: проходная.

Местоположение лесных насаждений: Ростовская область, Тарасовский район, Тарасовское лесничество, Большинское участковое лесничество, квартал 42, выдел 7

М 1:10 000 Площадь – 2,5 га



№№ точек	Румбы	Длина линий	№№ точек	Румбы	Длина линий
0-1	ЮЗ-39°	180	1-2	СВ-85°	280
2-3	ЮВ-83°	120	3-4	СВ-85°	300
4-5	ЮЗ-38°	80	5-6	ЮЗ-38°	80
6-7	СЗ-60°	15	7-8	ЮЗ-58°	60
8-9	ЮЗ-87°	20	9-10	ЮЗ-10°	25
10-11	ЮЗ-53°	110	11-12	СЗ-22°	100
12-13	СЗ-55°	20	13-14	СВ-44°	170
14-15	ЮВ-80°	50	15-16	ЮЗ-10°	40
16-17	ЮВ-60°	15	17-18	СВ-34°	60
18-5	ЮВ-75°	80			

Условные обозначения			
квартальная просека	----	лесная дорога	-----
граница лесосеки, не эксплуатационного участка	————	производственные и бытовые площадки	отсутствует
граница 50 м зоны безопасности	~~~~~	погрузочные пункты, места складирования заготовленной древесины	□
трассы волоков (технологических коридоров)	места размещения строений и сооружений	отсутствует
направление валки	→	не эксплуатационный участок	
направление трелевки	⇨	места установки информационных знаков	⬡
места складирования порубочных остатков	○		



Начальник Верхнедонского межрайонного отдела

И.о. директора Тарасовского ГАУ РО «Лес»
З.В. Тульнов
16 января 2018 г.

ПРОЕКТ УХОДА ЗА ЛЕСАМИ № 2 ПРОРЕЖИВАНИЕ

(вид мероприятия ухода за лесами)

Лесничество Тарасовское участковое лесничество Большеинское квартал 36 выдел 7 площадь 3,4 га

Группа лесов и категория защитности Противозерозионные

Тип (группа типов) леса и тип лесорастительных условий СЗР: В1

1. Потребность насаждения в проведении рубки ухода (в первую, вторую, третью, четвертую очередь - наличие других насаждений, требующих ухода в первую, вторую или третью очередь) первая очередь - нет

2. Проектируемое количество и размеры пробных площадей в молодняках и постоянных пробных площадей отсутствуют

3. Характеристика насаждения: исходная (до рубки) – проектируемая (после рубки)

выдел	Площадь	Состав древостоя		Возраст по породам		Диаметр по породам		Высота по породам		Количество деревьев по породам, тыс. шт / га		Сомкнутость (полнота) по породам		Подрост: состав, возраст, высота, кол-во (тыс. шт./га)	
		исх	проект	исх	проект	исх	проект	исх	проект	исх	проект	исх	проект	исх	проект
1	2	3	4	5	6	7	8	9	10	11	12	13	14	15	16
7	3,4	10Ск	10Ск	51	51	14	14	12	12	4320	3426	0,9	0,7	-0,3	-0,3

4. Характеристика деревьев по классам хозяйственно-биологической классификации с учетом выделения главных и второстепенных пород (для молодняков обязательно даются параметры перспективных - лучших и нежелательных деревьев по высоте)

Лучшие деревья должны быть, здоровыми, иметь прямые, полно древесные, достаточно очищенные от сучьев стволы, хорошо сформированные кроны, хорошее укоренение.

Вспомогательные деревья, способствующие очищению лучших деревьев от сучьев, формированию их стволов и крон, выполнять почвозащитные и почвоулучшающие.

Нежелательные (подлежащие вырубке) деревья мешающие росту и формированию крон, отобранных лучших и вспомогательных деревьев (охлестывающие их, затеняющие, зажимающие); сухостойные, буреломные, ослабленные, сильно поврежденные животными, с неудовлетворительным качеством ствола и кроны.

5. Планируемое время проведения рубки ухода (месяцы, год) 15.02.2018 г. - 20.12.2018 г.

6. Интенсивность рубки ухода

6.1. в % от исходного запаса (полноты или количества деревьев) 21%

6.2. объем вырубленной массы по породам (на 1 га), 25 м³ в т.ч. при прокладке технологических коридоров 0 м³, технологические коридоры отсутствуют

7. Проектируемая технология ухода название (с указанием вида трелевочной транспортируемой древесины) уборка опасных деревьев, подготовка погрузочного пункта, установка предупредительных знаков (стендов). Валка, обрубка сучьев, трелевка древесины хвойных пород на погрузочную площадку, раскряжевка, сортировка-штабелевка, вывозка древесины хвойных пород, очистка мест рубок от порубочных остатков (сбор порубочных остатков в кучи с последующим сжиганием в не пожароопасный период. Вывозка и очистка мест рубок проводится одновременно с заготовкой древесины.

расстояние между технологическими коридорами, существующими или создаваемыми (прямолинейными или непрямолинейными) -----

ширина технологических коридоров -----

количество и размеры погрузочных пунктов 1 до 0,1 га

ширина оставляемых полос и коридоров ухода при линейной технологии (рубки ухода в молодняках) -----

8. Сортиментный состав вырубленной части древостоя (по предварительной оценке) деловое долготье от 2-4 м., дровяное долготье 2-4 м., дрова отопительные до 2 м.

9. Схема разработки лесосеки прилагается

Проект составил:
мастер Тарасовского ГАУ РО «Лес»

Л.А. Плешакова

Проект проверил:
специалист Верхнедонского межрайонного отдела

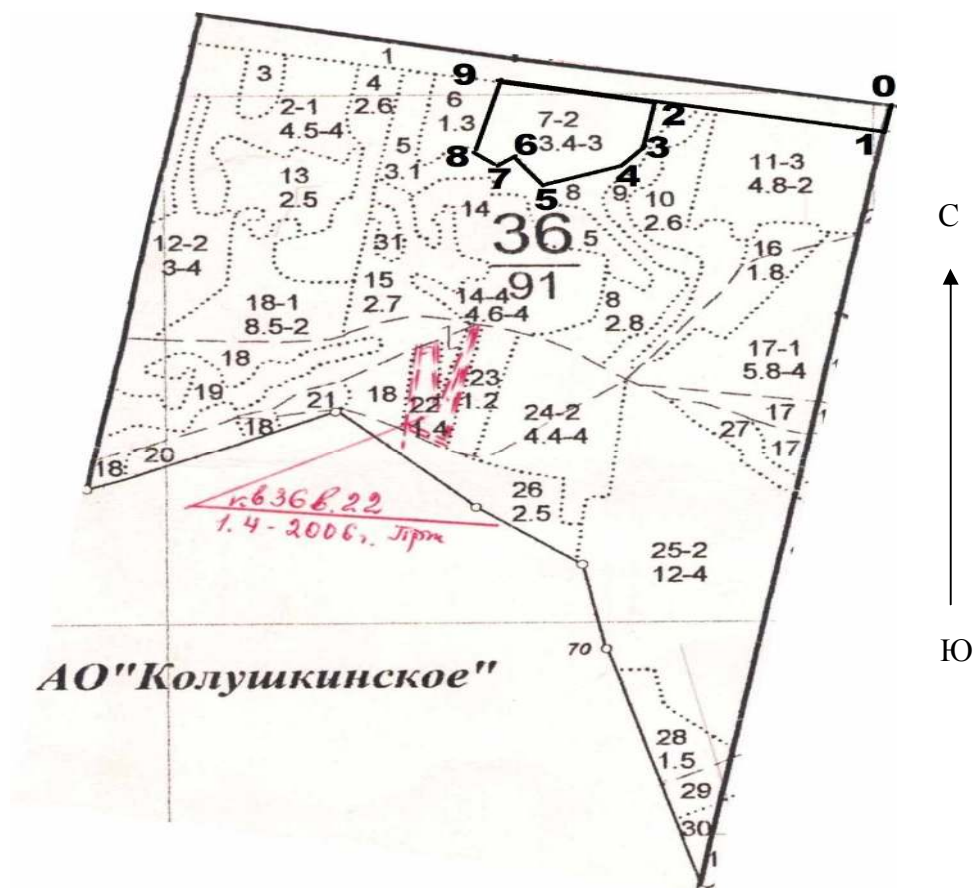
Н.И. Дякина

Схема разработки лесосеки

вид рубки: прореживание.

Местоположение лесных насаждений: Ростовская область, Тарасовский район, Тарасовское лесничество, Большинское участковое лесничество, квартал 36, выдел 7

М 1:10 000 Площадь – 3,4 га



№№ точек	Румбы	Длина линий	№№ точек	Румбы	Длина линий
0-1	ЮЗ-12°	50	1-2	СЗ-80°	330
2-3	ЮЗ-13°	80	3-4	ЮЗ-32°	40
4-5	ЮЗ-74°	100	5-6	СВ-40°	65
6-7	ЮЗ-64°	35	7-8	СЗ-55°	40
8-9	СВ-15°	290	9-2	ЮЗ-80°	200

Условные обозначения			
квартальная просека	----	лесная дорога	-----
граница лесосеки, не эксплуатационного участка	————	производственные и бытовые площадки	отсутствует
граница 50 м зоны безопасности	~~~~~	погрузочные пункты, места складирования заготовленной древесины	□
трассы волоков (технологических коридоров)	места размещения строений и сооружений	отсутствует
направление валки	→	не эксплуатационный участок	
направление трелевки	⇨	места установки информационных знаков	⬡
места складирования порубочных остатков	○		



Согласовано
Начальник Верхнедонского межрайонного отдела

Утверждено
И.о. директора Тарасовского ГАУ РО «Лес»
В.В. Тульников
16 января 2018 г.

ПРОЕКТ УХОДА ЗА ЛЕСАМИ № 27 ПРОХОДНАЯ

(вид мероприятия ухода за лесами)

Лесничество Тарасовское участковое лесничество Большеинское квартал 23 выдел 12 площадь 2,9га

Группа лесов и категория защитности Противоэрозионные

Тип (группа типов) леса и тип лесорастительных условий СЗР, В1

1. Потребность насаждения в проведении рубки ухода (в первую, вторую, третью, четвертую очередь) - наличие других насаждений, требующих ухода в первую, вторую или третью очередь) первая очередь - нет

2. Проектируемое количество и размеры пробных площадей в молодняках и постоянных пробных площадей отсутствуют

3. Характеристика насаждения: исходная (до рубки) – проектируемая (после рубки)

выдел	Площадь	Состав древостоя		Возраст по породам		Диаметр по породам		Высота по породам		Количество деревьев по породам, тыс.шт / га		Сомкнутость (полнота) по породам		Подрост: состав, возраст, высота, кол-во (тыс.шт./га)	
		исх	проект	исх	проект	исх	проект	исх	проект	исх	проект	исх	проект	исх	проект
1	2	3	4	5	6	7	8	9	10	11	12	13	14	15	16
12	2,9	7Ск2 2Сол 1Дп и	7Ск2 Сол Дп	66	66	14	14	12	12	3888	3456	0,9	0,7	-0,1	-0,1
						12	12	10	10	432	337				

4. Характеристика деревьев по классам хозяйственно-биологической классификации с учетом выделения главных и второстепенных пород (для молодняков обязательно даются параметры перспективных - лучших и нежелательных деревьев по высоте)

Лучшие деревья должны быть, здоровыми, иметь прямые, полно древесные, достаточно очищенные от сучьев стволы, хорошо сформированные кроны, хорошее укоренение.

Вспомогательные деревья, способствующие очищению лучших деревьев от сучьев, формированию их стволов и кроны, выполнять почвозащитные и почвоулучшающие.

Нежелательные (подлежащие вырубке) деревья, мешающие росту и формированию кроны, отобранных лучших и вспомогательных деревьев (охлестывающие их, затеняющие, зажимающие); сухостойные, буреломные, ослабленные, сильно поврежденные животными; с неудовлетворительным качеством ствола и кроны.

5. Планируемое время проведения рубки ухода (месяцы, год) 15.02.2018 г.-20.12.2018 г.

6. Интенсивность рубки ухода

6.1. в % от исходного запаса (полноты или количества деревьев) 19%

6.2. объем вырубаемой массы по породам (на 1 га) 37,2м3, в т.ч. при прокладке технологических коридоров 0 м3, технологические коридоры отсутствуют

7. Проектируемая технология ухода название (с указанием вида трелемой транспортируемой древесины) уборка опасных деревьев, подготовка погрузочного пункта, установка предупредительных знаков (стендов). Валка, обрубка сучьев, трелевка древесины хвойных и твердолиственных пород на погрузочную площадку, раскряжевка, сортировка, штабелевка, вывозка древесины хвойных и твердолиственных пород, очистка мест рубок от порубочных остатков (сбор порубочных остатков в кучи с последующим сжиганием в не пожароопасный период. Вывозка и очистка мест рубок проводится одновременно с заготовкой древесины.

расстояние между технологическими коридорами, существующими или создаваемыми (прямолинейными или непрямолинейными) -----

ширина технологических коридоров -----

количество и размеры погрузочных пунктов 1шт до 0,1 га

ширина оставляемых полос и коридоров ухода при линейной технологии (рубки ухода в молодняках) -----

8. Сортиментный состав вырубаемой части древостоя (по предварительной оценке) дровяное долготье 2-4 м. дрова отопительные до 2м.

9. Схема разработки лесосеки прилагается

Проект составил:
мастер Тарасовского ГАУ РО «Лес»

Л.А. Плешакова

Проект проверил:
специалист Верхнедонского межрайонного отдела

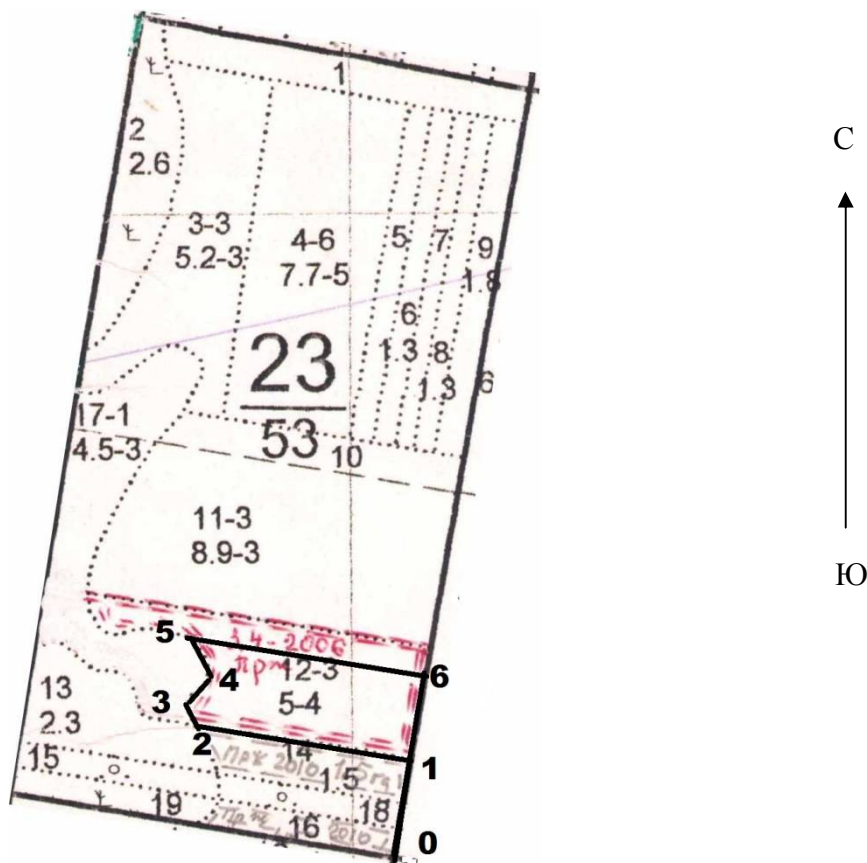
Н.И. Дякив

Схема разработки лесосеки

вид рубки: проходная.

Местоположение лесных насаждений: Ростовская область, Тарасовский район, Тарасовское лесничество, Большинское участковое лесничество, квартал 23, выдел 12

М 1:10 000 Площадь – 2,9 га



№№ точек	Румбы	Длина линий	№№ точек	Румбы	Длина линий
0-1	СВ-12°	120	1-2	СЗ-80°	190
2-3	СЗ-20°	40	3-4	СВ-45°	40
4-5	СЗ-33°	50	5-6	ЮВ-80°	320
6-1	ЮЗ-12°	100			

Условные обозначения			
квартальная просека	-----	лесная дорога	-----
граница лесосеки, не эксплуатационного участка	————	производственные и бытовые площадки	отсутствует
граница 50 м зоны безопасности	~~~~~	погрузочные пункты, места складирования заготовленной древесины	□
трассы волоков (технологических коридоров)	места размещения строений и сооружений	отсутствует
направление валки	→	не эксплуатационный участок	
направление трелевки	⇨	места установки информационных знаков	⬡
места складирования порубочных остатков	○		



Согласовано
Начальник Верхнедонского межрайонного отдела

Утверждаю
И.о. директора Тарасовского ГАУ РО «Лес»
В.В. Тульников
16 января 2018 г.



ПРОЕКТ УХОДА ЗА ЛЕСАМИ № 26 ПРОХОДНАЯ

(вид мероприятия ухода за лесами)

Лесничество Тарасовское участковое лесничество Большеинское квартал 42 выдел 3 площадь 2,8 га

Группа лесов и категория защитности Противозероизонные

Тип (группа типов) леса и тип лесорастительных условий О, СЗ

1. Потребность насаждения в проведении рубки ухода (в первую, вторую, третью, четвертую очередь - наличие других насаждений, требующих ухода в первую, вторую или третью очередь) первая очередь - нет

2. Проектируемое количество и размеры пробных площадей в молодняках и постоянных пробных площадей отсутствуют

3. Характеристика насаждения: исходная (до рубки) - проектируемая (после рубки)

выдел	Площадь	Состав древостоя		Возраст по породам		Диаметр по породам		Высота по породам		Количество деревьев по породам, тыс. шт / га		Сомкнутость (полнота G) по породам		Подрост: состав, возраст, кол-во (тыс. шт./га)	
		исх	проект	исх	проект	исх	проект	исх	проект	исх	проект	исх	проект	исх	проект
1	2	3	4	5	6	7	8	9	10	11	12	13	14	15	16
3	2,8	4Тч4 Ивб 2О	4Тч4 Ивб2 О	36	36	16 14 16	16 14 16	14 12 13	14 12 13	940 940 470	898 557 443	0,5	0,7	0,3-	0,3-

4. Характеристика деревьев по классам хозяйственно-биологической классификации с учетом выделения главных и второстепенных пород (для молодняков обязательно даются параметры перспективных - лучших и нежелательных деревьев по высоте)

Лучшие деревья должны быть, здоровыми, иметь прямые, полно древесные, достаточно очищенные от сучьев стволы, хорошо сформированные кроны, хорошее укоренение.

Вспомогательные деревья, способствующие очищению лучших деревьев от сучьев, формированию их стволов и кроны, выполнять почвозащитные и почвоулучшающие.

Нежелательные (подлежащие вырубке) деревья, мешающие росту и формированию кроны отобранных лучших и вспомогательных деревьев (охлестывающие их, затеняющие, зажимающие); сухостойные, буреломные, ослабленные, сильно поврежденные животными; с неудовлетворительным качеством ствола и кроны.

5. Планируемое время проведения рубки ухода (месяцы, год) 15.02.2018 г.-20.12.2018 г.

6. Интенсивность рубки ухода

6.1. в % от исходного запаса (полноты или количества деревьев) 21%

6.2. объем вырубаемой массы по породам (на 1 га) 55,4 м³, в т.ч. при прокладке технологических коридоров 0 м³, технологические коридоры отсутствуют

7. Проектируемая технология ухода название (с указанием вида трелемой транспортируемой древесины) уборка опасных деревьев, подготовка погрузочного пункта, установка предупредительных знаков (стендов). Валка, обрубка сучьев, трелевка древесины мягколиственных пород на погрузочную площадку, раскряжевка, сортировка, штабелевка, вывозка древесины мягколиственных пород, очистка мест рубок от порубочных остатков (сбор порубочных остатков в кучи с последующим сжиганием в не пожароопасный период. Вывозка и очистка мест рубок проводится одновременно с заготовкой древесины.

расстояние между технологическими коридорами, существующими или создаваемыми (прямолинейными или непрямолинейными) -----

ширина технологических коридоров -----

количество и размеры погрузочных пунктов 1 шт до 0,1 га

ширина оставляемых полос и коридоров ухода при линейной технологии (рубки ухода в молодняках) -----

8. Сортиментный состав вырубаемой части древостоя (по предварительной оценке) дровяное долготье 2-4 м, дрова отопительные до 2 м.

9. Схема разработки лесосеки прилагается

Проект составил:
мастер Тарасовского ГАУ РО «Лес»

Л.А. Плешакова

Проект проверил:
специалист Верхнедонского межрайонного отдела

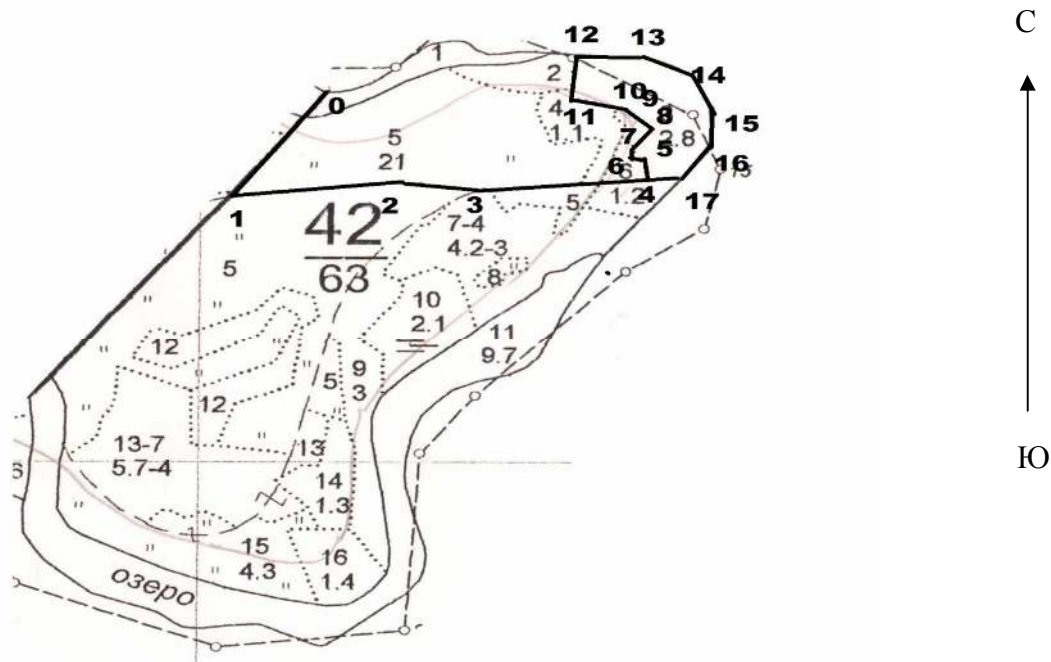
Н.И. Дякив

Схема разработки лесосеки

вид рубки: проходная.

Местоположение лесных насаждений: Ростовская область, Тарасовский район, Тарасовское лесничество, Большинское участковое лесничество, квартал 42, выдел 3

М 1:10 000 Площадь – 2,8 га



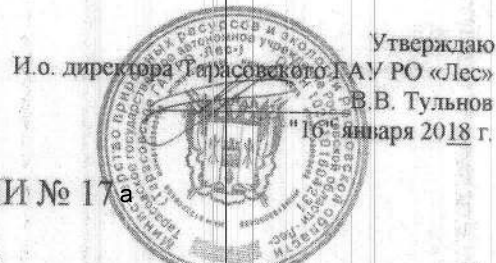
№№ точек	Румбы	Длина линий	№№ точек	Румбы	Длина линий
0-1	ЮЗ-39°	180	1-2	СВ-85°	280
2-3	ЮВ-83°	120	3-4	СВ-85°	210
4-5	С-0°	40	5-6	В-0°	20
6-7	С-0°	35	7-8	СВ-47°	40
8-9	С-0°	25	9-10	СЗ-54°	50
10-11	СЗ-73°	80	11-12	СВ-07°	80
12-13	В-0°	100	13-14	ЮВ-64°	70
14-15	ЮВ-30°	250	15-16	ЮВ-07°	85
16-17	ЮЗ-40°	80	17-18	ЮЗ-84°	50

Условные обозначения

квартальная просека	----	лесная дорога	-----
граница лесосеки, не эксплуатационного участка	—	производственные и бытовые площадки	отсутствует
граница 50 м зоны безопасности	~~~~~	погрузочные пункты, места складирования заготовленной древесины	□
трассы волоков (технологических коридоров)	места размещения строений и сооружений	отсутствует
направление валки	→	не эксплуатационный участок	
направление трелевки	⇨	места установки информационных знаков	⬡
места складирования порубочных остатков	○		



Согласовано
Начальник Верхнедонского межрайонного отдела



Утверждаю
И.о. директора Тарасовского ГАУ РО «Лес»
В.В. Тульнов
16 января 2018 г.

ПРОЕКТ УХОДА ЗА ЛЕСАМИ № 17 а

ПРОРЕЖИВАНИЕ

(вид мероприятия ухода за лесами)

Лесничество Тарасовское участковое лесничество Ефремово-Степановское квартал 70 выдел 8 площадь 5,7 га

Группа лесов и категория защитности Противоэрозийные

Тип (группа типов) леса и тип лесорастительных условий СЗР: В1

1. Потребность насаждения в проведении рубки ухода (в первую, вторую, третью, четвертую очередь - наличие других насаждений, требующих ухода в первую, вторую или третью очередь) первая очередь - нет

2. Проектируемое количество и размеры пробных площадей в молодняках и постоянных пробных площадей отсутствуют

3. Характеристика насаждения: исходная (до рубки) - проектируемая (после рубки)

выдел	Площадь	Состав древостоя		Возраст по породам		Диаметр по породам		Высота по породам		Количество деревьев по породам, тыс. шт / га		Сомкнутость (полнота G) по породам		Подрост: состав, возраст, кол-во (тыс. шт./га)	
		исх	проект	исх	проект	исх	проект	исх	проект	исх	проект	исх	проект	исх	проект
1	2	3	4	5	6	7	8	9	10	11	12	13	14	15	16
8	5,7	7Со 3Ск	7Со 3Ск	47	47	18	18	15	15	3290	2861	0,8	0,7	-	-

4. Характеристика деревьев по классам хозяйственно-биологической классификации с учетом выделения главных и второстепенных пород (для молодняков обязательно даются параметры перспективных - лучших и нежелательных деревьев по высоте)

Лучшие деревья должны быть, здоровыми, иметь прямые, полно древесные, достаточно очищенные от сучьев стволы, хорошо сформированные кроны, хорошее укоренение.

Вспомогательные деревья, способствующие очищению лучших деревьев от сучьев, формированию их стволов и крон, выполнять почвозащитные и почвоулучшающие.

Нежелательные (подлежащие вырубке) деревья, мешающие росту и формированию крон, отобранных лучших и вспомогательных деревьев (охлестывающие их, затеняющие, зажимающие); сухостойные, бушломные, ослабленные, сильно поврежденные животными; с неудовлетворительным качеством ствола и кроны.

5. Планируемое время проведения рубки ухода (месяцы, год) 15.02.2018 г.-20.12.2018 г.

6. Интенсивность рубки ухода

6.1. в % от исходного запаса (полноты или количества деревьев) 21%

6.2. объем вырубаемой массы по породам (на 1 га) 13,9 м³, в т.ч. при прокладке технологических коридоров 0 м³, технологические коридоры отсутствуют

7. Проектируемая технология ухода название (с указанием вида трелемой транспортируемой древесины) уборка опасных деревьев, подготовка погрузочного пункта, установка предупредительных знаков (стендов), Валка, обрубка сучьев, трелевка древесины хвойных пород на погрузочную площадку, раскряжевка, сортировка-штабелевка, вывозка древесины хвойных пород, очистка мест рубок от порубочных остатков (сбор порубочных остатков в кучи с последующим сжиганием в не пожароопасный период. Вывозка и очистка мест рубок проводится одновременно с заготовкой древесины.

расстояние между технологическими коридорами, существующими или создаваемыми (прямолинейными или непрямолинейными) -----

ширина технологических коридоров -----

количество и размеры погрузочных пунктов 2 шт. 0,1 га.

ширина оставляемых полос и коридоров ухода при линейной технологии (рубки ухода в молодняках) -----

8. Сортиментный состав вырубаемой части древостоя (по предварительной оценке) дровяное долготье 2-4 м., дрова отопительные до 2м.

9. Схема разработки лесосеки прилагается

Проект составил:
мастер Тарасовского ГАУ РО «Лес»

Л.А. Плешакова

Проект проверил:
специалист Верхнедонского межрайонного отдела

Н.И. Дяков

Условные обозначения			
квартальная просека		лесная дорога	
граница лесосеки, не эксплуатационного участка		производственные и бытовые площадки	отсутствует
граница 50 м зоны безопасности		погрузочные пункты, места складирования заготовленной древесины	
трассы волоков (технологических коридоров)		места размещения строений и сооружений	отсутствует
направление валки		не эксплуатационный участок	
направление трелевки		места установки информационных знаков	
места складирования порубочных остатков			



Согласовано
Начальник Верхнедонского межрайонного отдела

Утверждаю
И.о. директора Тарасовского ГАУ РО «Лес»
В.В. Тульников
"16" января 2018 г.



ПРОЕКТ УХОДА ЗА ЛЕСАМИ № 16

ПРОРЕЖИВАНИЕ

(вид мероприятия ухода за лесами)

Лесничество Тарасовское участковое лесничество Ефремово-Степановское квартал 70 выдел 3 площадь 10га

Группа лесов и категория защитности Противозероизонные

Тип (группа типов) леса и тип лесорастительных условий СЗР: В1

1. Потребность насаждения в проведении рубки ухода (в первую, вторую, третью, четвертую очередь - наличие других насаждений, требующих ухода в первую, вторую или третью очередь) первая очередь - нет

2. Проектируемое количество и размеры пробных площадей в молодняках и постоянных пробных площадей отсутствуют

3. Характеристика насаждения: исходная (до рубки) - проектируемая (после рубки)

выдел	Площадь	Состав древостоя		Возраст по породам		Диаметр по породам		Высота по породам		Количество деревьев по породам, тыс. шт./га		Сомкнутость (полнота G) по породам		Подрост: состав, возраст, кол-во (тыс. шт./га)	
		исх	проект	исх	проект	исх	проект	исх	проект	исх	проект	исх	проект	исх	проект
3	10	7Co3 Ск+ Вм+ А	7Co3 Ск+В м+А	56	56	20	20	14	14	2632	1722	0,8	0,7	-	-

4. Характеристика деревьев по классам хозяйственно-биологической классификации с учетом выделения главных и второстепенных пород (для молодняков обязательно даются параметры перспективных - лучших и нежелательных деревьев по высоте)

Лучшие деревья должны быть, здоровыми, иметь прямые, полно древесные, достаточно очищенные от сучьев стволы, хорошо сформированные кроны, хорошее укоренение.

Вспомогательные деревья, способствующие очищению лучших деревьев от сучьев, формированию их стволов и кроны, выполнять почвозащитные и почвоулучшающие.

Нежелательные (подлежащие вырубке) деревья, мешающие росту и формированию кроны, отобранных лучших и вспомогательных деревьев (охлестывающие их, затеняющие, зажимающие), сухостойные, буреломные, ослабленные, сильно поврежденные животными, с неудовлетворительным качеством ствола и кроны.

5. Планируемое время проведения рубки ухода (месяцы, год) 15.02.2018 г.-20.12.2018 г.

6. Интенсивность рубки ухода

6.1. в % от исходного запаса (полноты или количества деревьев) 18%

6.2. объем вырубаемой массы по породам (на 1 га) 19,4м³, в т.ч. при прокладке технологических коридоров 0 м³, технологические коридоры отсутствуют

7. Проектируемая технология ухода название (с указанием вида трелемой транспортируемой древесины) уборка опасных деревьев, подготовка погрузочного пункта, установка предупредительных знаков (стендов). Валка, обрубка сучьев, трелевка древесины хвойных пород на погрузочную площадку, раскряжевка, сортировка-штабелевка, вывозка древесины хвойных пород, очистка мест рубок от порубочных остатков (сбор порубочных остатков в кучи с последующим сжиганием в не пожароопасный период. Вывозка и очистка мест рубок проводится одновременно с заготовкой древесины.

расстояние между технологическими коридорами, существующими или создаваемыми (прямолинейными или непрямолинейными) -----

ширина технологических коридоров -----

количество и размеры погрузочных пунктов 3 шт. 0,1 га.

ширина оставляемых полос и коридоров ухода при линейной технологии (рубки ухода в молодняках) ----

8. Сортиментный состав вырубасмой части древостоя (по предварительной оценке) дровяное долготье 2-4 м., дрова отопительные до 2м

9. Схема разработки лесосеки прилагается

Проект составил:
мастер Тарасовского ГАУ РО «Лес»

Л.А.Плешакова

Проект проверил:
специалист Верхнедонского межрайонного отдела

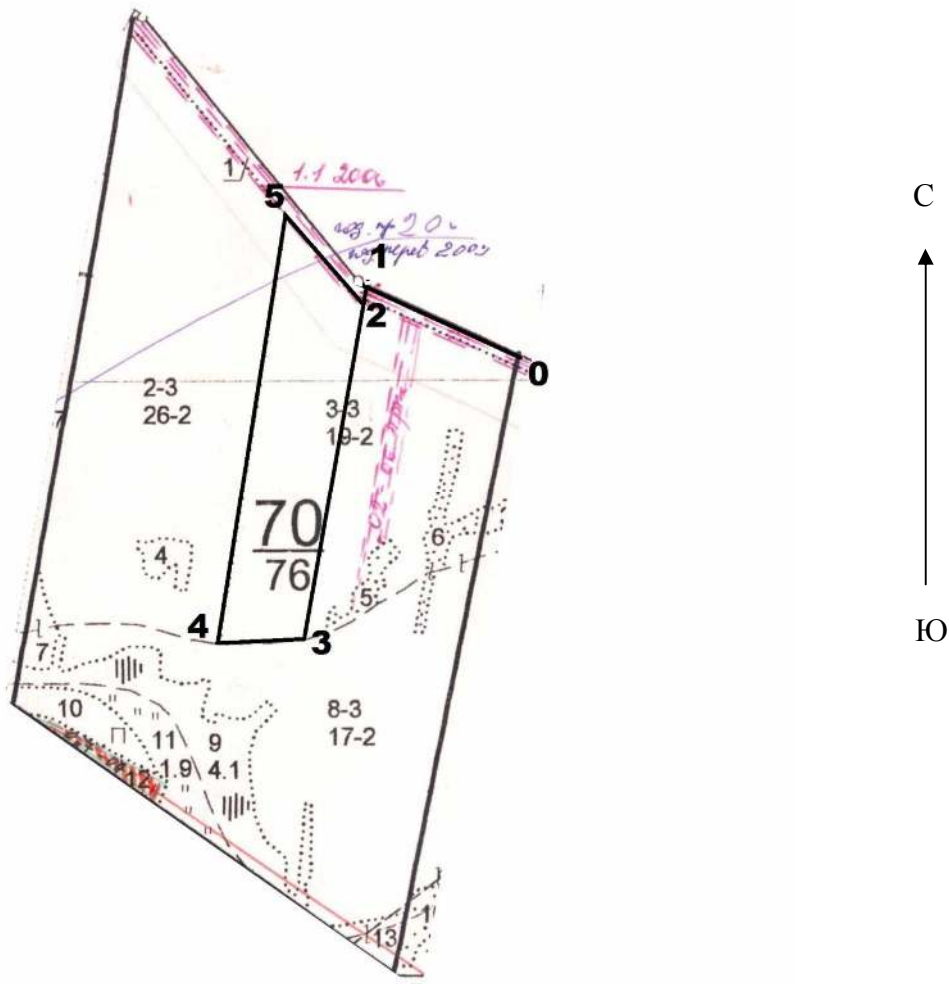
Н.И.Дякив

Схема разработки лесосеки

вид рубки: прореживание.

Местоположение лесных насаждений: Ростовская область, Тарасовский район, Тарасовское лесничество, Ефремо-Степановское участковое лесничество, квартал 70, выдел 3

М 1:10 000 Площадь – 10,0 га



№№ точек	Румбы	Длина линий	№№ точек	Румбы	Длина линий
0-1	СЗ-66о	300	1-2	ЮЗ-35о	20
2-3	ЮЗ-09о	590	3-4	ЮЗ-87о	150
4-5	СВ-10о	710	5-2	ЮВ-43о	160

Условные обозначения			
квартальная просека	-----	лесная дорога	-----
граница лесосеки, не эксплуатационного участка	————	производственные и бытовые площадки	отсутствует
граница 50 м зоны безопасности	~~~~~	погрузочные пункты, места складирования заготовленной древесины	□
трассы волоков (технологических коридоров)	места размещения строений и сооружений	отсутствует
направление валки	→	не эксплуатационный участок	
направление трелевки	⇨	места установки информационных знаков	○
места складирования порубочных остатков	○		



Согласовано
Начальник Верхнедонского межрайонного отдела

Утверждаю
И.о. директора Тарасовского ГАУ РО «Лес»
В.В. Тульников
16 января 2018 г.



ПРОЕКТ УХОДА ЗА ЛЕСАМИ № 22 ПРОХОДНАЯ

(вид мероприятия ухода за лесами)

Лесничество Тарасовское участковое лесничество Криворожское квартал 78 выдел 20 площадь 5,9га

Группа лесов и категория защитности Противозробионные

Тип (группа-типов) леса и тип лесорастительных условий СЗР: В1

1. Потребность насаждения в проведении рубки ухода (в первую, вторую, третью, четвертую очередь - наличие других насаждений, требующих ухода в первую, вторую или третью очередь) первая очередь - нет

2. Проектируемое количество и размеры пробных площадей в молодниках и постоянных пробных площадей отсутствуют

3. Характеристика насаждения: исходная (до рубки) - проектируемая (после рубки)

выдел	Площадь	Состав древостоя		Возраст по породам		Диаметр по породам		Высота по породам		Количество деревьев по породам, тыс. шт / га		Сомкнутость (полнота G) по породам		Подросл: состав, возраст, кол-во (тыс. шт./га)	
		исх	проект	исх	проект	исх	проект	исх	проект	исх	проект	исх	проект	исх	проект
1	2	3	4	5	6	7	8	9	10	11	12	13	14	15	16
20	5,9	9Co 1Co	9Co 1Co	82	82	22	22	18	18	3760	3424	0,8	0,7	-	-

4. Характеристика деревьев по классам хозяйственно-биологической классификации с учетом выделения главных и второстепенных пород (для молодняков обязательно даются параметры перспективных - лучших и нежелательных деревьев по высоте)

Лучшие деревья должны быть: здоровыми, иметь прямые, полно древесные, достаточно очищенные от сучьев стволы, хорошо сформированные кроны, хорошее укоренение.

Вспомогательные деревья, способствующие очищению лучших деревьев от сучьев, формированию их стволов и кроны, выполнять почвозащитные и почвоулучшающие.

Нежелательные (подлежащие вырубке) деревья, мешающие росту и формированию кроны отобранных лучших и вспомогательных деревьев (охлестывающие их, затеняющие, зажимающие); сухостойные, буреломные, ослабленные, сильно поврежденные животными; с неудовлетворительным качеством ствола и кроны.

5. Планируемое время проведения рубки ухода (месяцы, год) 15.02.2018 г.-20.12.2018 г.

6. Интенсивность рубки ухода

6.1. в % от исходного запаса (полноты или количества деревьев) 15%

6.2. объем вырубаемой массы по породам (на 1 га) 42,1 м³, в т.ч. при прокладке технологических коридоров 0 м³, технологические коридоры отсутствуют

7. Проектируемая технология ухода название (с указанием вида трелевочной транспортируемой древесины) уборка опасных деревьев, подготовка погрузочного пункта, установка предупредительных знаков (стендов), валка, обрубка сучьев, трелевка древесины хвойных пород на погрузочную площадку, раскряжевка, сортировка-штабелевка, вывозка древесины хвойных пород, очистка мест рубок от порубочных остатков (сбор порубочных остатков в кучи с последующим сжиганием в не пожароопасный период. Вывозка и очистка мест рубок проводится одновременно с заготовкой древесины.

расстояние между технологическими коридорами, существующими или создаваемыми (прямолинейными или непрямолинейными) -----

ширина технологических коридоров -----

количество и размеры погрузочных пунктов 2 шт до 0,1 га

ширина оставляемых полос и коридоров ухода при линейной технологии (рубки ухода в молодниках) -----

8. Сортиментный состав вырубаемой части древостоя (по предварительной оценке) деловое долготье от 2-4 м., дровяное долготье 2-4 м дрова отопительные до 2м.

9. Схема разработки лесосеки прилагается

Проект составил:
мастер Тарасовского ГАУ РО «Лес»

Л.А. Плешакова

Проект проверил:
специалист Верхнедонского межрайонного отдела

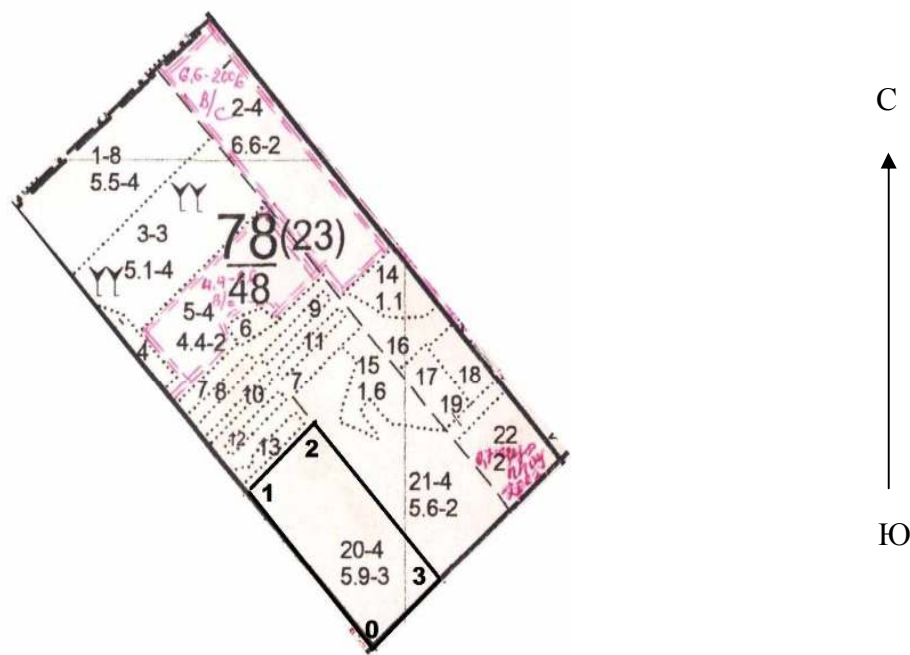
Н.И. Дякив

Схема разработки лесосеки

вид рубки: проходная.

Местоположение лесных насаждений: Ростовская область, Тарасовский район, Тарасовское лесничество, Криворожское участковое лесничество, квартал 78, выдел 20

М 1:10 000 Площадь – 5,9 га



№№ точек	Румбы	Длина линий	№№ точек	Румбы	Длина линий
0-1	СЗ-45о	350	1-2	СВ-49о	170
2-3	ЮВ-45о	350	3-0	ЮЗ-49о	170

Условные обозначения			
квартальная просека	-----	лесная дорога	-----
граница лесосеки, не эксплуатационного участка	————	производственные и бытовые площадки	отсутствует
граница 50 м зоны безопасности	~~~~~	погрузочные пункты, места складирования заготовленной древесины	□
трассы волоков (технологических коридоров)	места размещения строений и сооружений	отсутствует
направление валки	→	не эксплуатационный участок	
направление трелевки	⇨	места установки информационных знаков	⬡
места складирования порубочных остатков	○		



Согласовано
Начальник Верхнедонского межрайонного отдела

15.02.2018 г.

И.о. директора Тарасовского ГАУ РО «Лес»

В.В. Тульнов
16 января 2018 г.



ПРОЕКТ УХОДА ЗА ЛЕСАМИ № 23

ПРОХОДНАЯ

(вид мероприятия ухода за лесами)

Лесничество Тарасовское участковое лесничество Криворожское квартал 78 выдел 21 площадь 5,6 га

Группа лесов и категория защитности Противозероизонные

Тип (группа типов) леса и тип лесорастительных условий СЗР: В1

1. Потребность насаждения в проведении рубки ухода (в первую, вторую, третью, четвертую очередь - наличие других насаждений, требующих ухода в первую, вторую или третью очередь) первая очередь - нет

2. Проектируемое количество и размеры пробных площадей в молодняках и постоянных пробных площадей отсутствуют

3. Характеристика насаждения: исходная (до рубки) - проектируемая (после рубки)

выдел	Площадь	Состав древостоя		Возраст по породам		Диаметр по породам		Высота по породам		Количество деревьев по породам, тыс. шт / га		Сомкнутость (полнота G) по породам		Подрост: состав, возраст, кол-во (тыс. шт./га)	
		исх	проект	исх	проект	исх	проект	исх	проект	исх	проект	исх	проект	исх	проект
1	2	3	4	5	6	7	8	9	10	11	12	13	14	15	16
21	5,6	10Co	10Co	72	72	22	22	17	17	4230	3894	0,9	0,7	-	-

4. Характеристика деревьев по классам хозяйственно-биологической классификации с учетом выделения главных и второстепенных пород (для молодняков обязательно даются параметры перспективных - лучших и нежелательных деревьев по высоте)

Лучшие деревья должны быть здоровыми, иметь прямые, полно древесные, достаточно очищенные от сучьев стволы, хорошо сформированные кроны, хорошее укоренение.

Вспомогательные деревья, способствующие очищению лучших деревьев от сучьев, формированию их стволов и кроны, выполнять почвозащитные и почвоулучшающие.

Нежелательные (подлежащие вырубке) деревья, мешающие росту и формированию кроны отобранных лучших и вспомогательных деревьев (охлестывающие их, затеняющие, зажимающие); сухостойные, буреломные, ослабленные, сильно поврежденные животными, с неудовлетворительным качеством ствола и кроны.

5. Планируемое время проведения рубки ухода (месяцы, год) 15.02.2018 г. - 20.12.2018 г.

6. Интенсивность рубки ухода

6.1. в % от исходного запаса (полноты или количества деревьев) 21%

6.2. объем вырубаемой массы по породам (на 1 га) 25,2 м³, в т.ч. при прокладке технологических коридоров 0 м³, технологические коридоры отсутствуют

7. Проектируемая технология ухода название (с указанием вида трелемой транспортируемо й древесины) уборка опасных деревьев, подготовка погрузочного пункта, установка предупредительных знаков (стендов). Валка, обрубка сучьев, трелевка древесины хвойных пород на погрузочную площадку, раскряжевка, сортировка-пштабелевка, вывозка древесины хвойных пород, очистка мест рубок от порубочных остатков (сбор порубочных остатков в кучи с последующим сжиганием в не пожароопасный период. Вывозка и очистка мест рубок проводится одновременно с заготовкой древесины.

расстояние между технологическими коридорами, существующими или создаваемыми (прямолинейными или непрямолинейными) -----

ширина технологических коридоров -----

количество и размеры погрузочных пунктов 2 шт до 0,1 га

ширина оставляемых полос и коридоров ухода при линейной технологии (рубки ухода в молодняках) -----

8. Сортиментный состав вырубаемой части древостоя (по предварительной оценке) деловое долготье от 2-4 м., дровяное долготье 2-4 м. дрова отопительные до 2 м.

9. Схема разработки лесосеки прилагается

Проект составил:
мастер Тарасовского ГАУ РО «Лес»

Л.А. Плешакова

Проект проверил:
специалист Верхнедонского межрайонного отдела

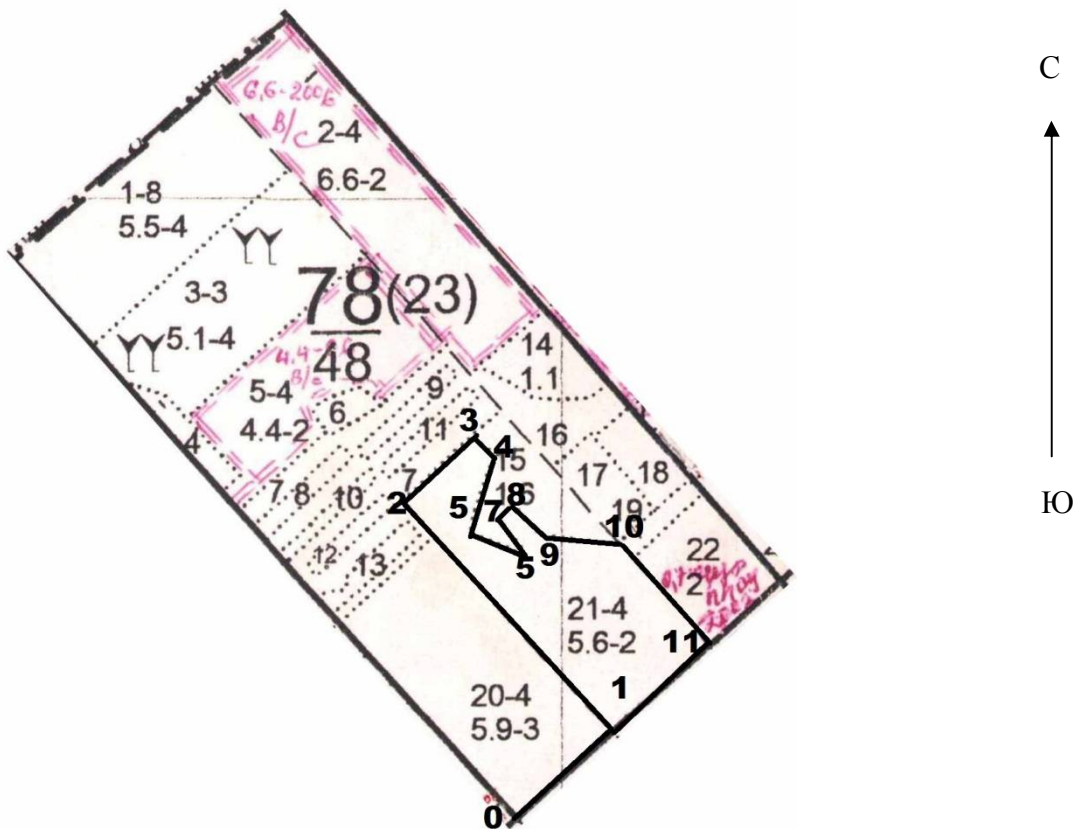
Н.И. Дякив

Схема разработки лесосеки

вид рубки: проходная.

Местоположение лесных насаждений: Ростовская область, Тарасовский район, Тарасовское лесничество, Криворожское участковое лесничество, квартал 78, выдел 21

М 1:10 000 Площадь – 5,6 га



№№ точек	Румбы	Длина линий	№№ точек	Румбы	Длина линий
0-1	СВ-50°	170	1-2	СЗ-45°	400
2-3	СВ-50°	120	3-4	ЮВ-50°	40
4-5	ЮЗ-60°	100	5-6	ЮВ-70°	70
6-7	СЗ-36°	50	7-8	СВ-47°	20
8-9	ЮВ-36°	50	9-10	ЮВ-85°	100
10-11	ЮВ-45°	190	11-1	ЮЗ-50°	180

Условные обозначения			
квартальная просека	----	лесная дорога	-----
граница лесосеки, не эксплуатационного участка	————	производственные и бытовые площадки	отсутствует
граница 50 м зоны безопасности	~~~~~	погрузочные пункты, места складирования заготовленной древесины	□
трассы волоков (технологических коридоров)	места размещения строений и сооружений	отсутствует
направление валки	→	не эксплуатационный участок	
направление трелевки	⇨	места установки информационных знаков	⬡
места складирования порубочных остатков	○		



Согласовано
Начальник Верхнедонского межрайонного отдела

И.о. директора Тарасовского ГАУ РО «Лес»
В.А. Тульников
16 января 2018 г.



ПРОЕКТ УХОДА ЗА ЛЕСАМИ № 23 а

ПРОХОДНАЯ

(вид мероприятия ухода за лесами)

Лесничество Тарасовское участковое лесничество Криворожское квартал 92 выдел 17 площадь 2,1 га

Группа лесов и категория защитности Противозоризонные

Тип (группа типов) леса и тип лесорастительных условий СДТД: В2

1. Потребность насаждения в проведении рубки ухода (в первую, вторую, третью, четвертую очередь - наличие других насаждений, требующих ухода в первую, вторую или третью очередь) первая очередь - нет

2. Проектируемое количество и размеры пробных площадей в молодниках и постоянных пробных площадей отсутствуют

3. Характеристика насаждения: исходная (до рубки) - проектируемая (после рубки)

выдел	Площадь	Состав древостоя		Возраст по породам		Диаметр по породам		Высота по породам		Количество деревьев по породам, тыс. шт / га		Сомкнутость (полнота G) по породам		Подрост: состав, кол-во (тыс. шт./га)	
		исх	проект	исх	проект	исх	проект	исх	проект	исх	проект	исх	проект	исх	проект
1	2	3	4	5	6	7	8	9	10	11	12	13	14	15	16
17	2,1	10Со +Дн и+Яз	10Со +Дн и+Яз	72	72	20	20	17	17	4320	4008	0,9	0,7	0,1-	0,1

4. Характеристика деревьев по классам хозяйственно-биологической классификации с учетом выделения главных и второстепенных пород (для молодников обязательно даются параметры перспективных - лучших и нежелательных деревьев по высоте)

Лучшие деревья должны быть: здоровыми, иметь прямые, полно древесные, достаточно очищенные от сучьев стволы, хорошо сформированные кроны, хорошее укоренение.

Вспомогательные деревья, способствующие очищению лучших деревьев от сучьев, формированию их стволов и кроны, выполнять почвозащитные и почвоулучшающие.

Нежелательные (подлежащие вырубке) деревья, мешающие росту и формированию кроны, отобранных лучших и вспомогательных деревьев (охлестывающие их, затеняющие, зажимающие); сухостойные, буреломные, ослабленные, сильно поврежденные животными; с неудовлетворительным качеством ствола и кроны.

5. Планируемое время проведения рубки ухода (месяцы, год) 15.02.2018 г.-20.12.2018 г.

6. Интенсивность рубки ухода

6.1. в % от исходного запаса (полноты или количества деревьев) 15%

6.2. объем вырубаемой массы по породам (на 1 га) 38,1 м³, в т.ч. при прокладке технологических коридоров 0 м³, технологические коридоры отсутствуют

7. Проектируемая технология ухода название (с указанием вида трелемой транспортируемой древесины) уборка опасных деревьев, подготовка погрузочного пункта, установка предупредительных знаков (стендов). Валка, обрубка сучьев, трелевка древесины хвойных пород на погрузочную площадку, раскряжевка, сортировка-штабелевка, вывозка древесины хвойных пород, очистка мест рубок от порубочных остатков (сбор порубочных остатков в кучи с последующим сжиганием в не пожароопасный период. Вывозка и очистка мест рубок проводится одновременно с заготовкой древесины.

расстояние между технологическими коридорами, существующими или создаваемыми (прямолинейными или непрямолинейными) -----

ширина технологических коридоров -----

количество и размеры погрузочных пунктов 1шт до 0,1 га

ширина оставляемых полос и коридоров ухода при линейной технологии (рубки ухода в молодниках) -----

8. Сортиментный состав вырубаемой части древостоя (по предварительной оценке) деловое долготы от 2-4 м, дровяное долготы 2-4 м, дрова отопительные до 2 м.

9. Схема разработки лесосеки прилагается

Проект составил:
мастер Тарасовского ГАУ РО «Лес»

Л.А.Плешакова

Проект проверил:
специалист Верхнедонского межрайонного отдела

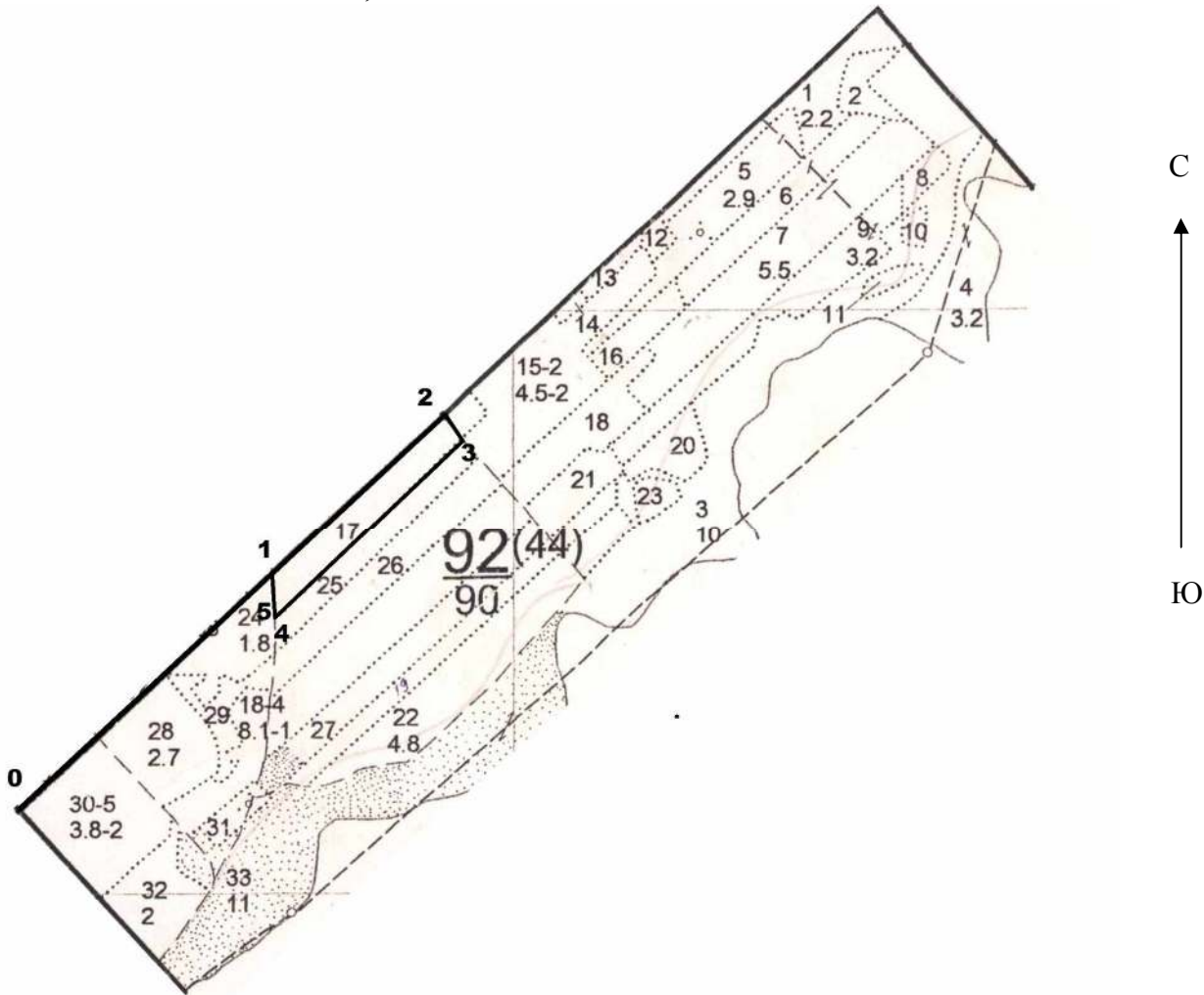
Н.И.Дякив

Схема разработки лесосеки

вид рубки: проходная.

Местоположение лесных насаждений: Ростовская область, Тарасовский район, Тарасовское лесничество, Криворожское участковое лесничество, квартал 92, выдел 17

М 1:10 000 Площадь – 2,1 га



№№ точек	Румбы	Длина линий	№№ точек	Румбы	Длина линий
0-1	СВ-47о	560	1-2	СВ-47о	440
2-3	ЮВ-41о	50	3-4	ЮЗ-47о	440
4-5	ЮЗ-47о	20	5-1	С-0о	50

Условные обозначения			
квартальная просека	----	лесная дорога	-----
граница лесосеки, не эксплуатационного участка	————	производственные и бытовые площадки	отсутствует
граница 50 м зоны безопасности	~~~~~	погрузочные пункты, места складирования заготовленной древесины	□
трассы волоков (технологических коридоров)	места размещения строений и сооружений	отсутствует
направление валки	→	не эксплуатационный участок	
направление трелевки	⇨	места установки информационных знаков	⬡
места складирования порубочных остатков	○		



Согласовано
Начальник Верхнедонского межрайонного отдела



Утверждаю
И.о. директора Тарасовского ГАУ РО «Лес»
Е.В. Тульников
16 января 2018 г.

ПРОЕКТ УХОДА ЗА ЛЕСАМИ № 10

ПРОРЕЖИВАНИЕ

(вид мероприятия ухода за лесами)

Лесничество Тарасовское участковое лесничество Криворожское квартал 1 выдел 5 площадь 10га

Группа лесов и категория защитности Противозробионные

Тип (группа типов) леса и тип лесорастительных условий СЗР: В1

1. Потребность насаждения в проведении рубки ухода (в первую, вторую, третью, четвертую очередь - наличие других насаждений, требующих ухода в первую, вторую или третью очередь) первая очередь - нет

2. Проектируемое количество и размеры пробных площадей в молодняках и постоянных пробных площадей отсутствуют

3. Характеристика насаждения: исходная (до рубки) - проектируемая(после рубки)

выдел	Площадь	Состав древостоя		Возраст по породам		Диаметр по породам		Высота по породам		Количество деревьев по породам, тыс.шт / га		Сомкнутость (полнота)G по породам		Подрост: состав, возраст, высота, кол-во (тыс.шт./га)	
		исх	проект	исх	проект	исх	проект	исх	проект	исх	проект	исх	проект	исх	проект
1	2	3	4	5	6	7	8	9	10	11	12	13	14	15	16
5	10	8Co, 2Co	8Co, 2Co	49	49	14	14	12	12	3760	1491	0,8	0,7	0,3	0,3

4. Характеристика деревьев по классам хозяйственно-биологической классификации с учетом выделения главных и второстепенных пород(для молодняков обязательно даются параметры перспективных -лучших и нежелательных деревьев по высоте)

Лучшие деревья должны быть, здоровыми, иметь прямые, полно древесные, достаточно очищенные от сучьев стволы, хорошо сформированные кроны, хорошее укоренение.

Вспомогательные деревья, способствующие очищению лучших деревьев от сучьев, формированию их стволов и кроны, выполнять почвозащитные и почвоулучшающие.

Нежелательные (подлежащие вырубке) деревья, мешающие росту и формированию кроны, отобранных лучших и вспомогательных деревьев (охлестывающие их, затеняющие, зажимающие); сухостойные, буреломные, ослабленные, сильно поврежденные животными; с неудовлетворительным качеством ствола и кроны.

5. Планируемое время проведения рубки ухода (месяцы, год) 15.02.2018 г.-20.12.2018 г.

6. Интенсивность рубки ухода

6.1. в % от исходного запаса (полноты или количества деревьев) 21%

6.2. объем вырубаемой массы по породам (на 1 га) 16,8м3, в т.ч. при прокладке технологических коридоров 0 м3, технологические коридоры отсутствуют

7. Проектируемая технология ухода название (с указанием вида трелевочной транспортируемой древесины) уборка опасных деревьев, подготовка погрузочного пункта, установка предупредительных знаков (стендов). Валка, обрубка сучьев, трелевка древесины хвойных пород на погрузочную площадку, раскряжевка, сортировка-штабелевка, вывозка древесины хвойных пород, очистка мест рубок от порубочных остатков (сбор порубочных остатков в кучи с последующим сжиганием в не пожароопасный период. Вывозка и очистка мест рубок проводится одновременно с заготовкой древесины.

расстояние между технологическими коридорами, существующими или создаваемыми (прямолинейными или непрямолинейными) -----

ширина технологических коридоров -----

количество и размеры погрузочных пунктов 2 до 0.1 га

ширина оставляемых полос и коридоров ухода при линейной технологии (рубки ухода в молодняках) ----

8. Сортиментный состав вырубаемой части древостоя (по предварительной оценке) деловое долготье 2-6 м., дровяное долготье 2-4 м., дрова отопительные до 2м.

9. Схема разработки лесосеки прилагается

Проект составил:
мастер Тарасовского ГАУ РО «Лес»

Л.А.Плешакова

Проект проверил:
специалист Верхнедонского межрайонного отдела

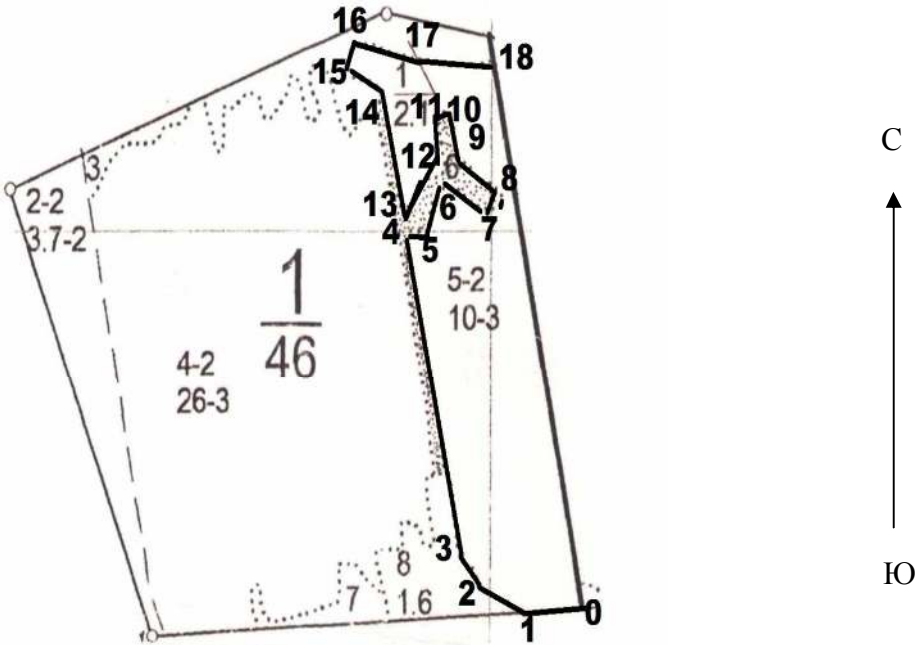
Н.И.Дякив

Схема разработки лесосеки

вид рубки: прореживание.

Местоположение лесных насаждений: Ростовская область, Тарасовский район, Тарасовское лесничество, Криворожское участковое лесничество, квартал 1, выдел 5

М 1:10 000 Площадь – 10,0 га



№№ точек	Румбы	Длина линий	№№ точек	Румбы	Длина линий
0-1	ЮЗ-88°	90	1-2	СЗ-68°	60
2-3	СЗ-44°	40	3-4	СЗ-13°	390
4-5	В-0°	30	5-6	СВ-40°	70
6-7	ЮВ-58°	70	7-8	СВ-30°	30
8-9	СЗ-50°	80	9-10	СЗ-10°	45
10-11	ЮЗ-70°	25	11-12	Ю-0°	60
12-13	ЮЗ-50°	80	13-14	СЗ-11°	140
14-15	СЗ-70°	50	15-16	СВ-32°	40
16-17	ЮВ-75°	100	17-18	ЮВ-88°	100
18-0	ЮВ-13°	650			

Условные обозначения			
квартальная просека	----	лесная дорога	-----
граница лесосеки, не эксплуатационного участка	————	производственные и бытовые площадки	отсутствует
граница 50 м зоны безопасности	~~~~~	погрузочные пункты, места складирования заготовленной древесины	□
трассы волоков (технологических коридоров)	места размещения строений и сооружений	отсутствует
направление валки	→	не эксплуатационный участок	
направление трелевки	⇨	места установки информационных знаков	⬡
места складирования порубочных остатков	○		



Согласовано
Начальник Верхнедонского межрайонного отдела

20.11.18 г.

И.о. директора Тарасовского ГАУ РО «Лес»

Утверждаю

В.В. Тульнов

16 января 2018 г.



ПРОЕКТ УХОДА ЗА ЛЕСАМИ № 11

ПРОРЕЖИВАНИЕ

(вид мероприятия ухода за лесами)

Лесничество Тарасовское участковое лесничество Криворожское квартал 4 выдел 11 площадь 3,7га

Группа лесов и категория защитности Противоэрозийные

Тип (группа типов) леса и тип лесорастительных условий СЗР: В1

1. Потребность насаждения в проведении рубки ухода (в первую, вторую, третью, четвертую очередь - наличие других насаждений, требующих ухода в первую, вторую или третью очередь) 1 - нет

2. Проектируемое количество и размеры пробных площадей в молодниках и постоянных пробных площадей отсутствуют

3. Характеристика насаждения: исходная (до рубки) - проектируемая (после рубки)

выдел	Площадь	Состав древостоя		Возраст по породам		Диаметр по породам		Высота по породам		Количество деревьев по породам, тыс. шт / га		Сомкнутость (полнота G) по породам		Подрост: состав, возраст, высота, кол-во (тыс. шт./га)	
		исх	проект	исх	проект	исх	проект	исх	проект	исх	проект	исх	проект	исх	проект
11	3,7	8Сo, 2Сo	8Сo, 2Сo	51	51	16	16	12	12	3760	3325	0,8	0,7	-0,3	-0,3

4. Характеристика деревьев по классам хозяйственно-биологической классификации с учетом выделения главных и второстепенных пород (для молодняков обязательно даются параметры перспективных - лучших и нежелательных деревьев по высоте)

Лучшие деревья должны быть, здоровыми, иметь прямые, полно древесные, достаточно очищенные от сучьев стволы, хорошо сформированные кроны, хорошее укоренение.

Вспомогательные деревья, способствующие очищению лучших деревьев от сучьев, формированию их стволов и кроны, выполнять почвозащитные и почвоулучшающие.

Нежелательные (подлежащие вырубке) деревья, мешающие росту и формированию кроны, отобранных лучших и вспомогательных деревьев (охлестывающие их, затеняющие, зажимающие), сухостойные, буреломные, ослабленные, сильно поврежденные животными, с неудовлетворительным качеством ствола и кроны.

5. Планируемое время проведения рубки ухода (месяцы, год) 15.02.2018 г. - 20.12.2018 г.

6. Интенсивность рубки ухода

6.1. в % от исходного запаса (полноты или количества деревьев) 21%

6.2. объем вырубаемой массы по породам (на 1 га), в т.ч. при прокладке технологических коридоров 12,7 м3, технологические коридоры отсутствуют

7. Проектируемая технология ухода название (с указанием вида трелеваемой транспортируемой древесины) уборка опасных деревьев, подготовка погрузочного пункта, установка предупредительных знаков (стендов), валка, обрубка сучьев, трелевка древесины хвойных пород на погрузочную площадку, раскряжевка, сортировка-штабелевка, вывозка древесины хвойных пород, очистка мест рубок от порубочных остатков (сбор порубочных остатков в кучи с последующим сжиганием в не пожароопасный период. Вывозка и очистка мест рубок проводится одновременно с заготовкой древесины).

расстояние между технологическими коридорами, существующими или создаваемыми (прямолинейными или непрямолинейными) -----

ширина технологических коридоров -----

количество и размеры погрузочных пунктов 1 до 0,1 га

ширина оставляемых полос и коридоров ухода при линейной технологии (рубки ухода в молодниках) -----

8. Сортиментный состав вырубаемой части древостоя (по предварительной оценке) дровяное долготы 2-4 м дрова отопительные до 2м.

9. Схема разработки лесосеки прилагается

Проект составил:
мастер Тарасовского ГАУ РО «Лес»

Л.А. Плешакова

Проект проверил:
специалист Верхнедонского межрайонного отдела

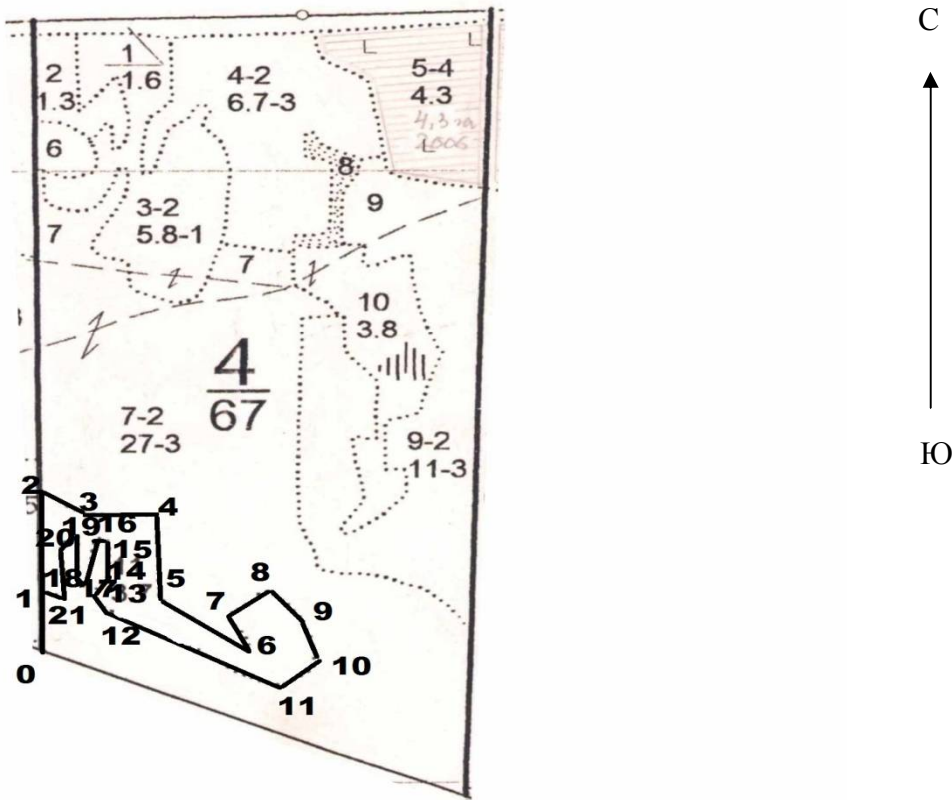
Н.И. Дякив

Схема разработки лесосеки

вид рубки: прореживание.

Местоположение лесных насаждений: Ростовская область, Тарасовский район, Тарасовское лесничество, Криворожское участковое лесничество, квартал 4, выдел 11

М 1:10 000 Площадь – 3,7 га



№№ точек	Румбы	Длина линий	№№ точек	Румбы	Длина линий
0-1	ЮЗ-88°	90	1-2	СЗ-68°	60
2-3	СЗ-44°	40	3-4	СЗ-13°	390
4-5	В-0°	30	5-6	СВ-40°	70
6-7	ЮВ-58°	70	7-8	СВ-30°	30
8-9	СЗ-50°	80	9-10	СЗ-10°	45
10-11	ЮЗ-70°	25	11-12	Ю-0°	60
12-13	ЮЗ-50°	80	13-14	СЗ-11°	140
14-15	СЗ-70°	50	15-16	СВ-32°	40
16-17	ЮВ-75°	100	17-18	ЮВ-88°	100
18-0	ЮВ-13°	650			

Условные обозначения			
квартальная просека	----	лесная дорога	-----
граница лесосеки, не эксплуатационного участка	————	производственные и бытовые площадки	отсутствует
граница 50 м зоны безопасности	~~~~~	погрузочные пункты, места складирования заготовленной древесины	□
трассы волоков (технологических коридоров)	места размещения строений и сооружений	отсутствует
направление валки	→	не эксплуатационный участок	
направление трелевки	⇨	места установки информационных знаков	○
места складирования порубочных остатков	○		



Согласовано
Начальник Верхнедонского межрайонного отдела



Утверждаю
И.о. директора Тарасовского ГАУ РО «Лес»
В.В. Тульнов
18 января 2018 г.

ПРОЕКТ УХОДА ЗА ЛЕСАМИ № 20 ПРОХОДНАЯ

(вид мероприятия ухода за лесами)

Лесничество Тарасовское участковое лесничество Криворожское квартал 81 выдел 27 площадь 0,9га

Группа лесов и категория защитности Противозерозионные

Тип (группа типов) леса и тип лесорастительных условий СЗР: В1

1. Потребность насаждения в проведении рубки ухода (в первую, вторую, третью, четвертую очередь - наличие других насаждений, требующих ухода в первую, вторую или третью очередь) первая очередь - нет
2. Проектируемое количество и размеры пробных площадей в молодняках и постоянных пробных площадей отсутствуют

3. Характеристика насаждения: исходная (до рубки) - проектируемая (после рубки)

выдел	Площадь	Состав древостоя		Возраст по породам		Диаметр по породам		Высота по породам		Количество деревьев по породам, тыс. шт / га		Сомкнутость (полнота) по породам		Подрост: состав, возраст, высота, кол-во (тыс. шт./га)	
		исх	проект	исх	проект	исх	проект	исх	проект	исх	проект	исх	проект	исх	проект
1	2	3	4	5	6	7	8	9	10	11	12	13	14	15	16
27	0,9	10Со +Дни	10Со +Дни	72	72	20	20	17	17	3760	3655	0,8	0,7	0,8-	0,8-

4. Характеристика деревьев по классам хозяйственно-биологической классификации с учетом выделения главных и второстепенных пород (для молодняков обязательно даются параметры перспективных - лучших и нежелательных деревьев по высоте)

Лучшие деревья должны быть, здоровыми, иметь прямые, полно древесные, достаточно очищенные от сучьев стволы, хорошо сформированные кроны, хорошее укоренение.

Вспомогательные деревья, способствующие очищению лучших деревьев от сучьев, формированию их стволов и кроны, выполнять почвозащитные и почвоулучшающие.

Нежелательные (подлежащие вырубке) деревья, мешающие росту и формированию кроны, отобранных лучших и вспомогательных деревьев (охлестывающие их, затеняющие, зажимающие); сухостойные, буреломные, ослабленные, сильно поврежденные животными; с неудовлетворительным качеством ствола и кроны.

5. Планируемое время проведения рубки ухода (месяцы, год) 15.02.2018 г. - 20.12.2018 г.

6. Интенсивность рубки ухода

6.1. в % от исходного запаса (полноты или количества деревьев) 21%

6.2. объем вырубаемой массы по породам (на 1 га) 42,2 м³, в т.ч. при прокладке технологических коридоров 0 м³, технологические коридоры отсутствуют

7. Проектируемая технология ухода название (с указанием вида трелюемой транспортируемой древесины) уборка опасных деревьев, подготовка погрузочного пункта, установка предупредительных знаков (стендов), Валка, обрубка сучьев, трелевка древесины хвойных пород на погрузочную площадку, раскряжевка, сортировка-штабелевка, вывозка древесины хвойных и твердолиственных пород, очистка мест рубок от порубочных остатков (сбор порубочных остатков в кучи с последующим сжиганием в не пожароопасный период. Вывозка и очистка мест рубок проводится одновременно с заготовкой древесины.

расстояние между технологическими коридорами, существующими или создаваемыми (прямолинейными или непрямолинейными) -----

ширина технологических коридоров -----

количество и размеры погрузочных пунктов 1 до 0,1 га

ширина оставляемых полос и коридоров ухода при линейной технологии (рубки ухода в молодняках) -----

8. Сортиментный состав вырубаемой части древостоя (по предварительной оценке) деловое долготье 2-6 м., дровяное долготье 2-4 м., дрова отопительные до 2 м.

9. Схема разработки лесосеки прилагается

Проект составил:
мастер Тарасовского ГАУ РО «Лес»

Л.А. Плешакова

Проект проверил:
специалист Верхнедонского межрайонного отдела

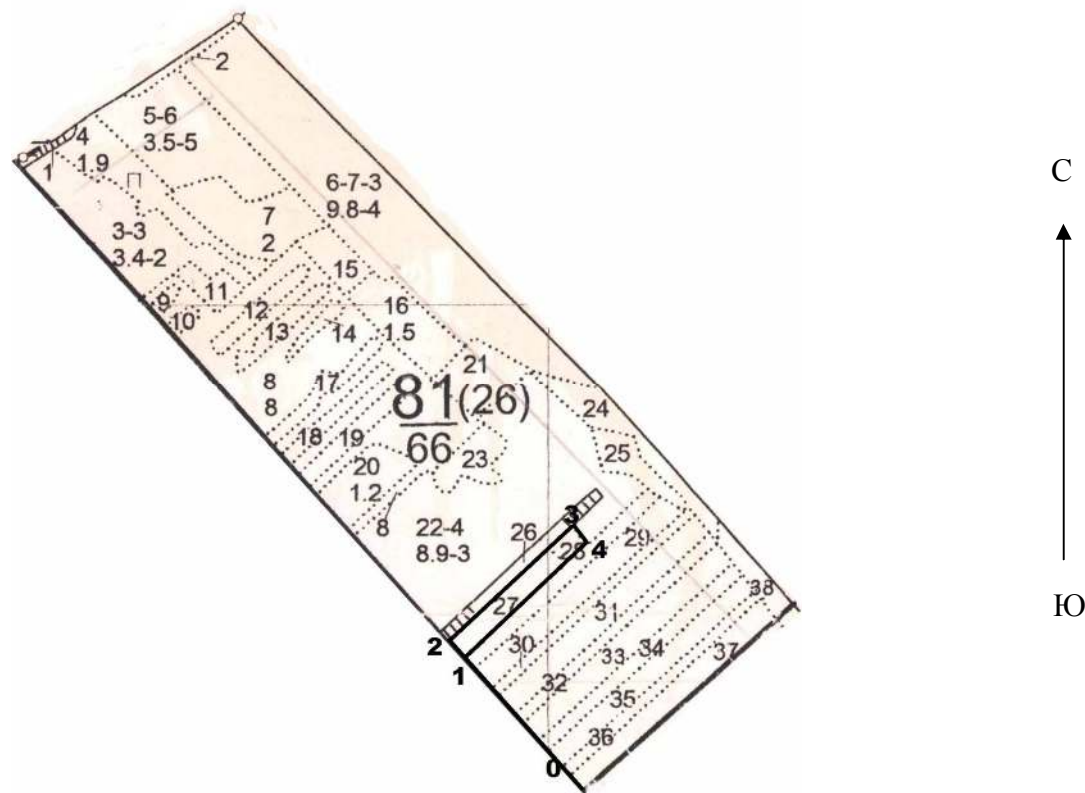
Н.И. Дякив

Схема разработки лесосеки

вид рубки: проходная.

Местоположение лесных насаждений: Ростовская область, Тарасовский район, Тарасовское лесничество, Криворожское участковое лесничество, квартал 81, выдел 27

М 1:10 000 Площадь – 0,9 га



№№ точек	Румбы	Длина линий	№№ точек	Румбы	Длина линий
0-1	СЗ-40о	300	1-2	СЗ-40о	40
2-3	СВ-47о	230	3-4	ЮВ-45о	40
4-1	ЮЗ-47о	230			

Условные обозначения			
квартальная просека	----	лесная дорога	-----
граница лесосеки, не эксплуатационного участка	————	производственные и бытовые площадки	отсутствует
граница 50 м зоны безопасности	~~~~~	погрузочные пункты, места складирования заготовленной древесины	□
трассы волоков (технологических коридоров)	места размещения строений и сооружений	отсутствует
направление валки	→	не эксплуатационный участок	
направление трелевки	⇨	места установки информационных знаков	⬡
места складирования порубочных остатков	○		



Согласовано
Начальник Верхнедонского межрайонного отдела
20.12.2018 г.

Утверждаю
И.о. директора Тарасовского ГАУ РО «Лес»
В.В. Тульников
20 января 2018 г.

ПРОЕКТ УХОДА ЗА ЛЕСАМИ № 18 ПРОХОДНАЯ

(вид мероприятия ухода за лесами)

Лесничество Тарасовское участковое лесничество Криворожское квартал 81 выдел 3 площадь 3,4 га

Группа лесов и категория защитности Противозероизонные

Тип (группа типов) леса и тип лесорастительных условий СЗР; В1

1. Потребность насаждения в проведении рубки ухода (в первую, вторую, третью, четвертую очередь - наличие других насаждений, требующих ухода в первую, вторую или третью очередь) первая очередь - нет

2. Проектируемое количество и размеры пробных площадей в молодняках и постоянных пробных площадей отсутствуют

3. Характеристика насаждения: исходная (до рубки) -- проектируемая (после рубки)

выдел	Площадь	Состав древостоя		Возраст по породам		Диаметр по породам		Высота по породам		Количество деревьев по породам, тыс. шт / га		Сомкнутость (полнота G) по породам		Подрост: состав, возраст, высота, кол-во (тыс. шт./га)	
		исх	проект	исх	проект	исх	проект	исх	проект	исх	проект	исх	проект	исх	проект
1	2	3	4	5	6	7	8	9	10	11	12	13	14	15	16
3	3,4	10Co +Дни	10Co +Дни	68	68	18	18	17	17	3760	3453 62	0,8	0,7	-	-

4. Характеристика деревьев по классам хозяйственно-биологической классификации с учетом выделения главных и второстепенных пород (для молодняков обязательно даются параметры перспективных - лучших и нежелательных деревьев по высоте)

Лучшие деревья должны быть: здоровыми, иметь прямые, полно древесные, достаточно очищенные от сучьев стволы, хорошо сформированные кроны, хорошее укоренение.

Вспомогательные деревья, способствующие очищению лучших деревьев от сучьев, формированию их стволов и кроны, выполнять почвозащитные и почвоулучшающие.

Нежелательные (подлежащие вырубке) деревья, мешающие росту и формированию кроны, отобранных лучших и вспомогательных деревьев (охлестывающие их, затеняющие, зажимающие); сухостойные, буреломные, ослабленные, сильно поврежденные животными; с неудовлетворительным качеством ствола и кроны.

5. Планируемое время проведения рубки ухода (месяцы, год) 15.02.2018 г.-20.12.2018 г.

6.1. в % от исходного запаса (полноты или количества деревьев) 21%

6.2. объем вырубаемой массы по породам (на 1 га) 29,1м3, в т.ч. при прокладке технологических коридоров 0 м3, технологические коридоры отсутствуют

7. Проектируемая технология ухода название (с указанием вида трелемой транспортируемой древесины) уборка опасных деревьев, подготовка погрузочного пункта, установка предупредительных знаков (стендов). Валка, обрубка сучьев, трелевка древесины хвойных и твердолиственных пород на погрузочную площадку, раскряжевка, сортировка, штабелевка, вывозка древесины хвойных и твердолиственных пород, очистка мест рубок от порубочных остатков (сбор порубочных остатков в кучи с последующим сжиганием в не пожароопасный период. Вывозка и очистка мест рубок проводится одновременно с заготовкой древесины.

расстояние между технологическими коридорами, существующими или создаваемыми (прямолинейными или непрямолинейными) -----

ширина технологических коридоров -----

количество и размеры погрузочных пунктов 1 до 0,1 га

ширина оставляемых полос и коридоров ухода при линейной технологии (рубки ухода в молодняках) -----

8. Сортиментный состав вырубаемой части древостоя (по предварительной оценке) деловое долготье 2-6 м., дровяное долготье 2-4 м., дрова отопительные до 2м.

9. Схема разработки лесосеки прилагается

Проект составил:
мастер Тарасовского ГАУ РО «Лес»

Л.А. Плешакова

Проект проверил:
специалист Верхнедонского межрайонного отдела

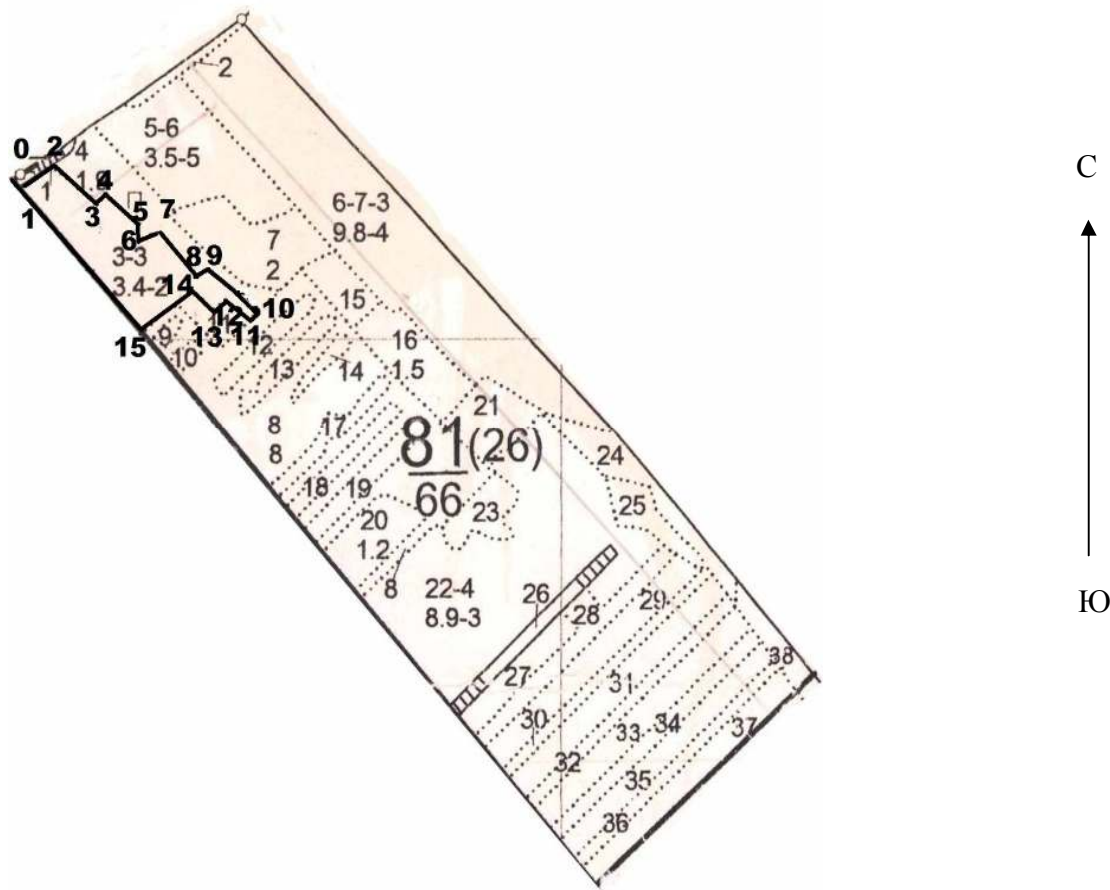
Н.И. Дякив

Схема разработки лесосеки

вид рубки: проходная.

Местоположение лесных насаждений: Ростовская область, Тарасовский район, Тарасовское лесничество, Криворожское участковое лесничество, квартал 81, выдел 3

М 1:10 000 Площадь – 3,4 га



№№ точек	Румбы	Длина линий	№№ точек	Румбы	Длина линий
0-1	ЮВ-44о	15	1-2	СВ-57о	50
2-3	ЮВ-55о	90	3-4	СВ-62о	10
4-5	ЮВ-55о	60	5-6	ЮВ-10о	20
6-7	СВ-65о	20	7-8	ЮВ-48о	80
8-9	СВ-80о	15	9-10	ЮВ-55о	100
10-11	ЮЗ-48о	20	11-12	СЗ-50о	40
12-13	ЮЗ-55о	20	13-14	СЗ-44о	40
14-15	ЮЗ-60о	90	15-1	СЗ-45о	290

Условные обозначения			
квартальная просека	----	лесная дорога	-----
граница лесосеки, не эксплуатационного участка	————	производственные и бытовые площадки	отсутствует
граница 50 м зоны безопасности	~~~~~	погрузочные пункты, места складирования заготовленной древесины	□
трассы волоков (технологических коридоров)	места размещения строений и сооружений	отсутствует
направление валки	→	не эксплуатационный участок	
направление трелевки	⇨	места установки информационных знаков	○
места складирования порубочных остатков	○		

Согласовано
Начальник Верхнедонского межрайонного отдела

20/11 г.

И.о. директора Тарасовского ГАУ РО «Лес»

Утверждаю

В.В. Тульников

16 января 2018 г.

ПРОЕКТ УХОДА ЗА ЛЕСАМИ № 21 ПРОХОДНАЯ

(вид мероприятия ухода за лесами)

Лесничество Тарасовское участковое лесничество Криворожское квартал 81 выдел 29 площадь 1,8га

Группа лесов и категория защитности Противозероизонные

Тип (группа типов) леса и тип лесорастительных условий СЗР: В1

1. Потребность насаждения в проведении рубки ухода (в первую, вторую, третью, четвертую очередь - наличие других насаждений, требующих ухода в первую, вторую или третью очередь) первая очередь - нет

2. Проектируемое количество и размеры пробных площадей в молодняках и постоянных пробных площадей отсутствуют

3. Характеристика насаждения: исходная (до рубки) - проектируемая(после рубки)

выдел	Площадь	Состав древостоя		Возраст по породам		Диаметр по породам		Высота по породам		Количество деревьев по породам, тыс. шт / га		Сомкнутость (полнота G) по породам		Подрост по возрасту, кол-во (тыс. шт./га)		состав, высота, кол-во (тыс. шт./га)	
		исх	проект	исх	проект	исх	проект	исх	проект	исх	проект	исх	проект	исх	проект	исх	проект
1	2	3	4	5	6	7	8	9	10	11	12	13	14	15	16		
29	1,8	10Со +Дни	10Со +Дни	72	72	20	20	17	17	3760	3558 53	0,8	0,7	0,8-	0,8-		

4. Характеристика деревьев по классам хозяйственно-биологической классификации с учетом выделения главных и второстепенных пород (для молодняков обязательно даются параметры перспективных -лучших и нежелательных деревьев по высоте)

Лучшие деревья должны быть здоровыми, иметь прямые, полно древесные, достаточно очищенные от сучьев стволы, хорошо сформированные кроны, хорошее укоренение.

Вспомогательные деревья, способствующие очищению лучших деревьев от сучьев, формированию их стволов и крон, выполнять почвозащитные и почвоулучшающие.

Нежелательные (подлежащие вырубке) деревья, мешающие росту и формированию крон, отобранных лучших и вспомогательных деревьев (охлестывающие их, затеняющие, зажимающие); сухостойные, буреломные, ослабленные, сильно поврежденные животными; с неудовлетворительным качеством ствола и кроны.

5. Планируемое время проведения рубки ухода (месяцы, год) 15.02.2018 г.-20.12.2018 г.

6. Интенсивность рубки ухода

6.1. в % от исходного запаса (полноты или количества деревьев) 21%

6.2. объем вырубаемой массы по породам (на 1 га) 27,8 м³, в т.ч. при прокладке технологических коридоров 0 м³, технологические коридоры отсутствуют

7. Проектируемая технология ухода название (с указанием вида трелемой транспортируемой древесины) уборка опасных деревьев, подготовка погрузочного пункта, установка предупредительных знаков (стендов). Валка, обрубка сучьев, трелевка древесины хвойных и твердолиственных пород на погрузочную площадку, раскряжевка, сортировка, штабелевка, вывозка древесины хвойных и твердолиственных пород, очистка мест рубок от порубочных остатков (сбор порубочных остатков в кучи с последующим сжиганием в не пожароопасный период. Вывозка и очистка мест рубок проводится одновременно с заготовкой древесины.

расстояние между технологическими коридорами, существующими

или создаваемыми (прямолинейными или непрямолинейными) -----

ширина технологических коридоров -----

количество и размеры погрузочных пунктов 1 до 0,1 га

ширина оставляемых полос и коридоров ухода при линейной технологии (рубки ухода в молодняках) -----

8. Сортиментный состав вырубаемой части древостоя (по предварительной оценке) деловое долготы 2-6 м., дровяное долготы 2-4 м., дрова отопительные до 2м.

9. Схема разработки лесосеки прилагается

Проект составил:

мастер Тарасовского ГАУ РО «Лес»

Л.А. Плешакова

Проект проверил:

специалист Верхнедонского межрайонного отдела

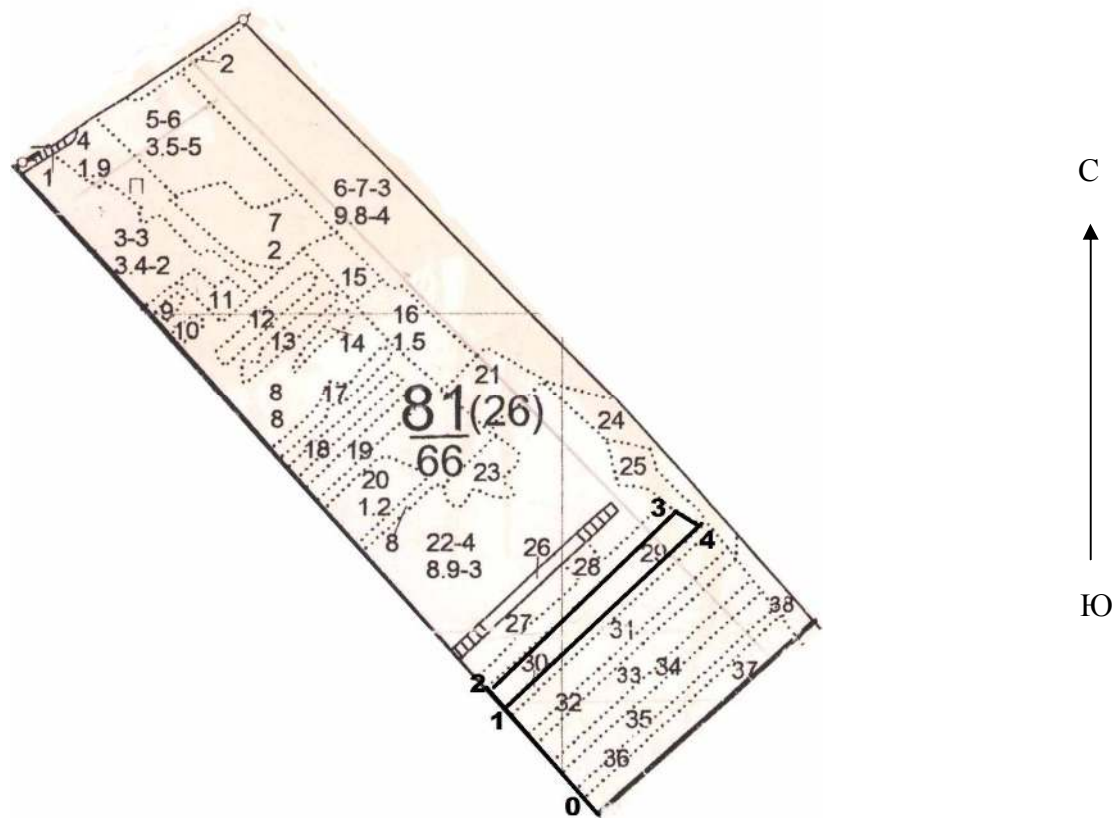
Н.И. Дякив

Схема разработки лесосеки

вид рубки: проходная.

Местоположение лесных насаждений: Ростовская область, Тарасовский район, Тарасовское лесничество, Криворожское участковое лесничество, квартал 81, выдел 29

М 1:10 000 Площадь – 1,8 га



№№ точек	Румбы	Длина линий	№№ точек	Румбы	Длина линий
0-1	СЗ-40о	230	1-2	СЗ-40о	50
2-3	СВ-47о	430	3-4	ЮВ-62о	50
4-1	ЮЗ-47о	450			

Условные обозначения			
квартальная просека	----	лесная дорога	-----
граница лесосеки, не эксплуатационного участка	————	производственные и бытовые площадки	отсутствует
граница 50 м зоны безопасности	~~~~~	погрузочные пункты, места складирования заготовленной древесины	□
трассы волоков (технологических коридоров)	места размещения строений и сооружений	отсутствует
направление валки	→	не эксплуатационный участок	
направление трелевки	⇨	места установки информационных знаков	⬡
места складирования порубочных остатков	○		



Согласовано
Начальник Верхнедонского межрайонного отдела



Утверждаю
И.о. директора Тарасовского ГАУ РО «Лес»
В. В. Тульнов
"16" января 2018 г.

ПРОЕКТ УХОДА ЗА ЛЕСАМИ № 17 ПРОХОДНАЯ

(вид мероприятия ухода за лесами)

Лесничество Тарасовское участковое лесничество Криворожское квартал 86 выдел 12 площадь 6,1 га

Группа лесов и категория зашитности Противозерозийные

Тип (группа типов) леса и тип лесорастительных условий СЗР: В2

1. Потребность насаждения в проведении рубки ухода (в первую, вторую, третью, четвертую очередь - наличие других насаждений, требующих ухода в первую, вторую или третью очередь) первая очередь - нет

2. Проектируемое количество и размеры пробных площадей в молодняках и постоянных пробных площадей отсутствуют

3. Характеристика насаждения: исходная (до рубки) - проектируемая (после рубки)

выдел	Площадь	Состав древостоя		Возраст по породам		Диаметр по породам		Высота по породам		Количество деревьев по породам, тыс. шт / га		Сомкнутость (полнота G) по породам		Подрост: состав, возраст, кол-во (тыс. шт./га)	
		исх	проект	исх	проект	исх	проект	исх	проект	исх	проект	исх	проект	исх	проект
1	2	3	4	5	6	7	8	9	10	11	12	13	14	15	16
12	6,1	10Co +Ск	10Co +Ск	82	82	22	22	18	18	3760	3228	0,8	0,7	0,7-	0,7-

4. Характеристика деревьев по классам хозяйственно-биологической классификации с учетом выделения главных и второстепенных пород (для молодняков обязательно даются параметры перспективных - лучших и нежелательных деревьев по высоте)

Лучшие деревья должны быть здоровыми, иметь прямые, полно древесные, достаточно очищенные от сучьев стволы, хорошо сформированные кроны, хорошее укоренение.

Вспомогательные деревья, способствующие очищению лучших деревьев от сучьев, формированию их стволов и крон, выполнять почвозащитные и почвоулучшающие.

Нежелательные (подлежащие вырубке) деревья, мешающие росту и формированию крон отобранных лучших и вспомогательных деревьев (охлестывающие их, затеняющие, зажимающие); сухостойные, буреломные, ослабленные, сильно поврежденные животными; с неудовлетворительным качеством ствола и кроны.

5. Планируемое время проведения рубки ухода (месяцы, год) 15.02.2018 г.-20.12.2018 г.

6. Интенсивность рубки ухода

6.1. в % от исходного запаса (полноты или количества деревьев) 21%

6.2. объем вырубаемой массы по породам (на 1 га) 26,1 м³ в т.ч. при прокладке технологических коридоров 0 м³, технологические коридоры отсутствуют

7. Проектируемая технология ухода название (с указанием вида трелемой транспортируемой древесины) уборка опасных деревьев, подготовка погрузочного пункта, установка предупредительных знаков (стендов), Валка, обрубка сучьев, трелевка древесины хвойных пород на погрузочную площадку, раскряжевка, сортировка-штабелевка, вывозка древесины хвойных пород, очистка мест рубок от порубочных остатков (сбор порубочных остатков в кучи с последующим сжиганием в не пожароопасный период. Вывозка и очистка мест рубок проводится одновременно с заготовкой древесины.

расстояние между технологическими коридорами, существующими или создаваемыми (прямолинейными или непрямолинейными) -----

ширина технологических коридоров -----

количество и размеры погрузочных пунктов 2 до 0,1 га

ширина оставляемых полос и коридоров ухода при линейной технологии (рубки ухода в молодняках) -----

8. Сортиментный состав вырубаемой части древостоя (по предварительной оценке) деловое долготы 2-6 м., дровяное долготы 2-4 м., дрова отопительные до 2м.

9. Схема разработки лесосеки прилагается

Проект составил:
мастер Тарасовского ГАУ РО «Лес»

Л.А. Плешакова

Проект проверил:
специалист Верхнедонского межрайонного отдела

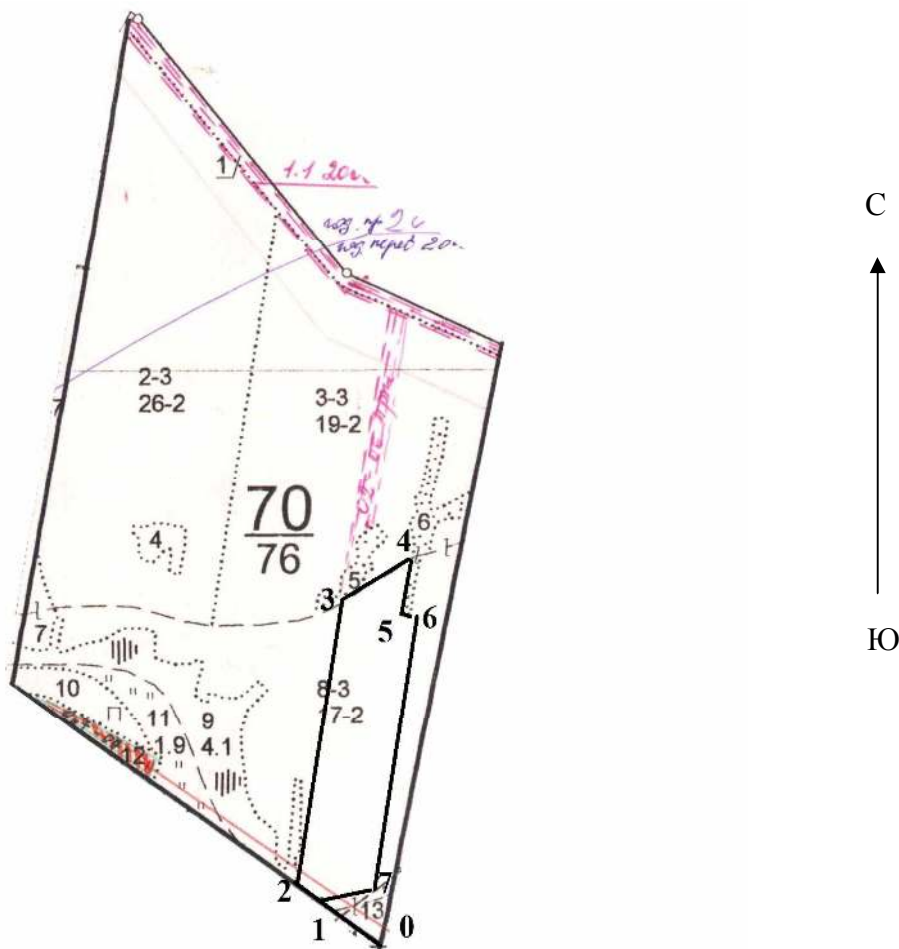
Н.И. Дякив

Схема разработки лесосеки

вид рубки: прореживание.

Местоположение лесных насаждений: Ростовская область, Тарасовский район, Тарасовское лесничество, Ефремо-Степановское участковое лесничество, квартал 70, выдел 8

М 1:10 000 Площадь – 5, 7га



№№ точек	Румбы	Длина линий	№№ точек	Румбы	Длина линий
0-1	СЗ-55о	120	1-2	СЗ-55о	50
2-3	СВ-12о	500	3-4	СВ-55о	160
4-5	ЮЗ-10о	90	5-6	СВ-85о	15
6-7	ЮЗ-12о	580	7-1	ЮЗ-82о	50

Условные обозначения			
квартальная просека	----	лесная дорога	-----
граница лесосеки, не эксплуатационного участка	————	производственные и бытовые площадки	отсутствует
граница 50 м зоны безопасности	~~~~~	погрузочные пункты, места складирования заготовленной древесины	□
трассы волоков (технологических коридоров)	места размещения строений и сооружений	отсутствует
направление валки	→	не эксплуатационный участок	
направление трелевки	⇨	места установки информационных знаков	⬡
места складирования порубочных остатков	○		