

Согласовано

Начальник Романовского межрайонного отдела

Бублик А.Н.

20 18 г.

Директор Волгодонского ГАУ РО «Лес»

Швед В.П.

20 18 г.

ПРОЕКТ УХОДА ЗА ЛЕСАМИ № 39

Проходная

(вид рубки ухода)

Лесничество Мартыновское участковое лесничество Мартыновское (М) квартал 3 выдел 4 площадь 21,0 га

Группа лесов и категория защитности ценные леса, леса, расположенные в пустынных, полупустынных, лесостепных, лесотундровых зонах, степях

Тип (группа типов) леса и тип лесорастительных условий ДОС, Д1

1. Потребность насаждения в проведении рубки ухода (в первую, вторую, третью, четвертую очередь - наличие других насаждений, требующих ухода в первую, вторую или третью очередь) 2

2. Проектируемое количество и размеры пробных площадей в молодняках

3. Характеристика насаждения: исходная (до рубки) – проектируемая (после рубки)

выдел	Площадь	Состав древостоя		Возраст по породам		Диаметр по породам		Высота по породам		Количество деревьев по породам, тыс. шт / га		Сомкнуто сть (полнорта G) по породам		Подрост: состав, возраст, высота, кол-во (тыс. шт./га)	
		исх	проект	исх	проект	исх	проект	исх	проект	исх	проект	исх	проект	исх	проект
1	2	3	4	5	6	7	8	9	10	11	12	13	14	15	16
4	21,0	10	10	63	64	16	16	13	13			0,9	0,9		
		Дн	Дн												

4. Характеристика деревьев по классам хозяйственно-биологической классификации с учетом выделения главных и второстепенных пород (для молодняков обязательно даются параметры перспективных - лучших и нежелательных деревьев по высоте)

Лучшие Дуб нагорный прямоствольный, без пороков

Вспомогательные

Нежелательные сухостойные, остающиеся в росте

5. Планируемое время проведения рубки ухода (месяцы, год) апрель-сентябрь 2018г.

6. Интенсивность рубки ухода

6.1. в % от исходного запаса (полноты или количества деревьев) 15%

6.2. объем вырубаемой массы по породам (на 1 га), в т.ч. при прокладке технологических коридоров 16,5 м³/га

7. Проектируемая технология ухода название (с указанием вида трелюемой транспортируемой древесины) проходная, трелёвка хлыста по естественным коридорам

расстояние между технологическими коридорами, существующими

или создаваемыми (прямолинейными или непрямолинейными) прямолинейные с использованием междурядий

ширина технологических коридоров нет

количество и размеры погрузочных пунктов нет

ширина оставляемых полос и коридоров ухода при линейной технологии (рубки ухода в молодняках)

8. Сортиментный состав вырубаемой части древостоя (по предварительной оценке) дрова топливные

9. Схема разработки лесосеки прилагается приложение к проекту рубок ухода № 39

Проект составил
специалист Волгодонского
ГАУ РО «Лес»

Проект проверил
специалист Романовского
межрайонного отдела

Ковалева Е.А.

Мищенко Е.С.

Схема разработки лесосеки

Масштаб 1:100000

Местоположение лесных насаждений: Ростовская область, Мартыновское лесничество, Мыртыновское участковое лесничество, квартал 3, выдел 4

Вид рубки: **Проходная**

Площадь лесосеки: 21,0 га

Масштаб 1:100000

С
↑
↓
Ю

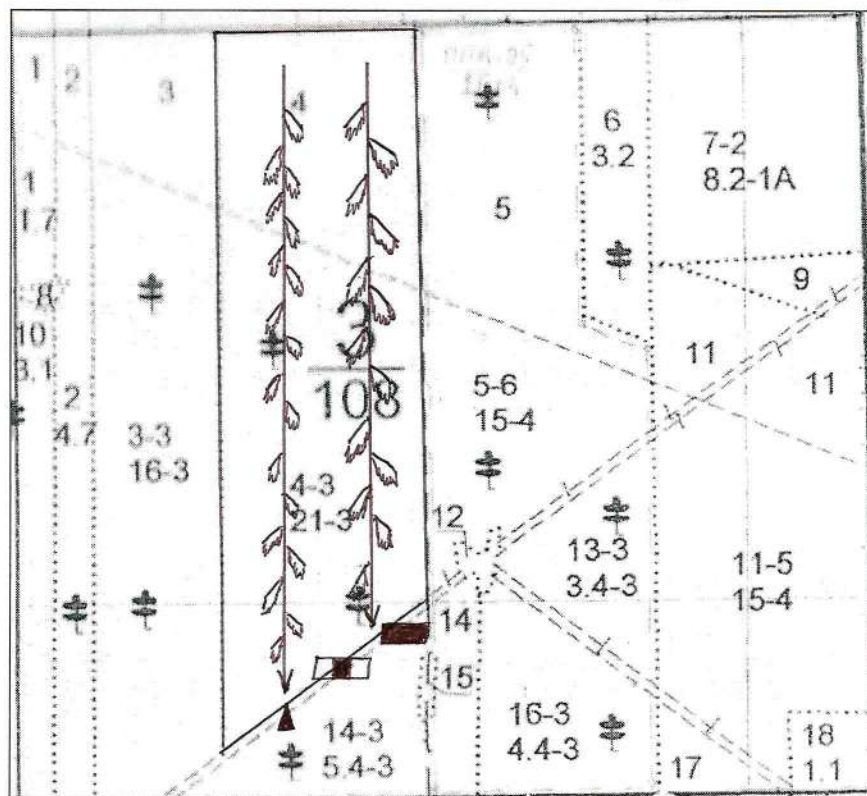
Полигон			
точек	Направ.	Градусы	Длина
кв.ст-1	СВ	88°	260
1-2	СВ	88°	255
2-3	ЮВ	01°	726
3-4	ЮЗ	50°	327
4-1	СЗ	01°	924

Площадь

Общая- 21,0 га

н/эсп.- 0 га

Эсп.-21,0 га



Условные обозначения			
квартальная просека		лесная дорога	
граница лесосеки, не эксплуатационного участка		производственные и бытовые площадки	
граница 50 м зоны безопасности		погрузочные пункты, места складирования заготовленной древесины	
трассы волоков (технологических коридоров)		места размещения строений и сооружений	
направление валки		не эксплуатационный участок	НЭ
направление трележки		места установки информационных знаков	
места складирования порубочных остатков			

Согласовано
Начальник Романовского межрайонного отдела
Бублик А.Н.
"24" 20 18 г.

Утверждаю
Директор Волгодонского ГАУ РО «Лес»
Швед В.П.
"24" 20 18 г.

ПРОЕКТ УХОДА ЗА ЛЕСАМИ № 40

Проходная
(вид рубки ухода)

Лесничество Мартыновское участковое лесничество Мартыновское (М) квартал 3 выдел 5 площадь 15,0 га
Группа лесов и категория защитности ценные леса, леса, расположенные в пустынных, полупустынных, лесостепных, лесотундровых зонах, степях

Тип (группа типов) леса и тип лесорастительных условий ДОС. Д1

1. Потребность насаждения в проведении рубки ухода (в первую, вторую, третью, четвертую очередь - наличие других насаждений, требующих ухода в первую, вторую или третью очередь) 2

2. Проектируемое количество и размеры пробных площадей в молодняках

3. Характеристика насаждения: исходная (до рубки) – проектируемая (после рубки)

выдел	Площадь	Состав древостоя		Возраст по породам		Диаметр по породам		Высота по породам		Количество деревьев по породам, тыс.шт / га		Сомкнуто сть (полнорта G) по породам		Подрост: состав, возраст, высота, кол-во (тыс.шт./га)	
		исх	проект	исх	проект	исх	проект	исх	проект	исх	проект	исх	проект	исх	проект
1	2	3	4	5	6	7	8	9	10	11	12	13	14	15	16
5	15,0	8Д2 Яз	8Д2 Яз	64	65	16	16	11	12			0,9	0,8		

4. Характеристика деревьев по классам хозяйственно-биологической классификации с учетом выделения главных и второстепенных пород (для молодняков обязательно даются параметры перспективных - лучших и нежелательных деревьев по высоте)

Лучшие Дуб прямоствольный, без пороков

Вспомогательные

Нежелательные сухостойные, остающиеся в росте

5. Планируемое время проведения рубки ухода (месяцы, год) апрель-октябрь 2018г.

6. Интенсивность рубки ухода

6.1. в % от исходного запаса (полноты или количества деревьев) 20%

6.2. объем вырубаемой массы по породам (на 1 га), в т.ч. при прокладке технологических коридоров 12,0 м³/га

7. Проектируемая технология ухода название (с указанием вида трелюемой транспортируемой древесины) проходная, трелёвка хлыста по естественным коридорам

расстояние между технологическими коридорами, существующими

или создаваемыми (прямолинейными или непрямолинейными) прямолинейные с использованием междурядий

ширина технологических коридоров нет

количество и размеры погрузочных пунктов нет

ширина оставляемых полос и коридоров ухода при линейной технологии (рубки ухода в молодняках)

8. Сортиментный состав вырубаемой части древостоя (по предварительной оценке) дрова топливные

9. Схема разработки лесосеки прилагается приложение к проекту рубок ухода № 40

Проект составил
специалист Волгодонского
ГАУ РО «Лес»



Ковалева Е.А.

Проект проверил
специалист Романовского
межрайонного отдела



Мищенко Е.С.

Схема разработки лесосеки

Масштаб 1:100000

Местоположение лесных насаждений: Ростовская область, Мартыновское лесничество, Мыртыновское участковое лесничество, квартал 3, выдел 5

Вид рубки: **Прокладная**

Площадь лесосеки: 15,0 га

Масштаб 1:100000

С
↑
↓
Ю

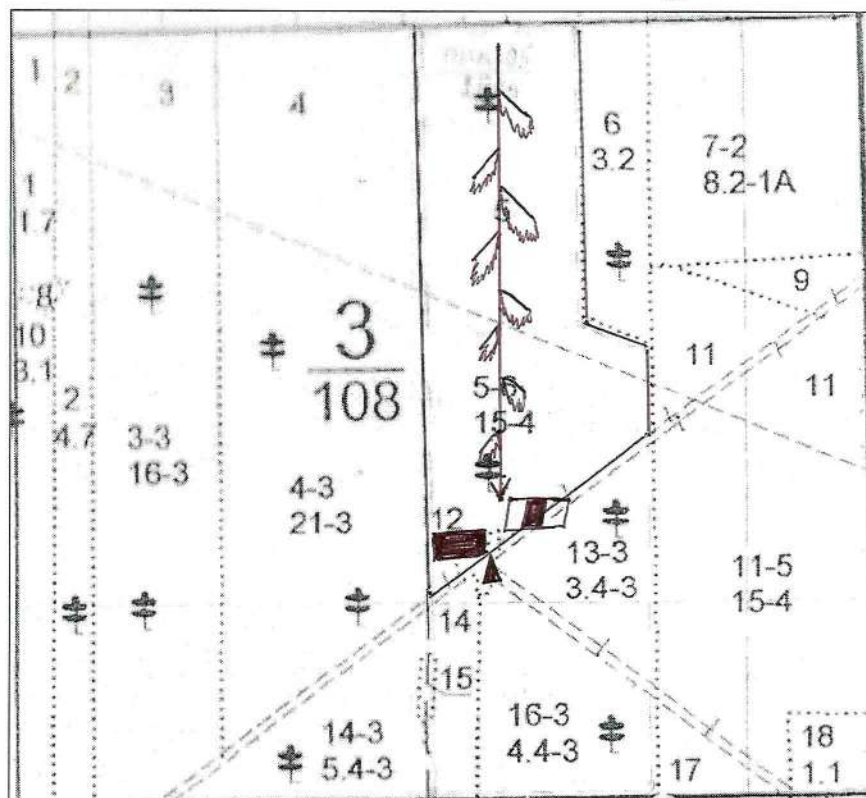
Полигон			
точек	Направ.	Градусы	Длина
кв.ст-1	СВ	88°	515
1-2	СВ	88°	205
2-3	ЮВ	01°	329
3-4	ЮВ	50°	102
4-5	ЮВ	01°	118
5-6	ЮЗ	50°	365
6-1	СЗ	01°	726

Площадь

Общая- 15,0 га

н/эсп.- 0 га

Эсп.-15,0 га



Условные обозначения			
квартальная просека		лесная дорога	
граница лесосеки, не эксплуатационного участка		производственные и бытовые площадки	
граница 50 м зоны безопасности		погрузочные пункты, места складирования заготовленной древесины	
трассы волоков (технологических коридоров)		места размещения строений и сооружений	
направление валки		не эксплуатационный участок	
направление трелевки		места установки информационных знаков	
места складирования порубочных остатков			

Согласовано
Начальник Романовского межрайонного отдела
Бублик А.Н.
2018 г.

Утверждаю
Директор Волгодонского ГАУ РО «Лес»
Швед В.П.
2018 г.

ПРОЕКТ УХОДА ЗА ЛЕСАМИ № 41

Проходная
(вид рубки ухода)

Лесничество Мартыновское участковое лесничество Мартыновское (Е) квартал 22 выдел 5 площадь 0,7 га

Группа лесов и категория защитности ценные леса, защитные полосы вдоль ж/д и а/д.

Тип (группа типов) леса и тип лесорастительных условий ДОС. Д1

1. Потребность насаждения в проведении рубки ухода (в первую, вторую, третью, четвертую очередь - наличие других насаждений, требующих ухода в первую, вторую или третью очередь) 2

2. Проектируемое количество и размеры пробных площадей в молодняках

3. Характеристика насаждения: исходная (до рубки) – проектируемая (после рубки)

выдел	Площадь	Состав древостоя		Возраст по породам		Диаметр по породам		Высота по породам		Количество деревьев по породам, тыс. шт./га		Сомкнуто сть (полнорта G) по породам		Подрост: состав, возраст, высота, кол-во (тыс. шт./га)	
		исх	проект	исх	проект	исх	проект	исх	проект	исх	проект	исх	проект	исх	проект
1	2	3	4	5	6	7	8	9	10	11	12	13	14	15	16
5	0,7	10А	10А	51	52	16	16	13	14			0,9	0,8		

4. Характеристика деревьев по классам хозяйственно-биологической классификации с учетом выделения главных и второстепенных пород (для молодняков обязательно даются параметры перспективных - лучших и нежелательных деревьев по высоте)

Лучшие Акация белая прямоствольная и прямоствольная, без пороков

Вспомогательные

Нежелательные сухостойные, остающиеся в росте

5. Планируемое время проведения рубки ухода (месяцы, год) апрель-октябрь 2018г.

6. Интенсивность рубки ухода

6.1. в % от исходного запаса (полноты или количества деревьев) 15%

6.2. объем вырубаемой массы по породам (на 1 га), в т.ч. при прокладке технологических коридоров 13,5 м³/га

7. Проектируемая технология ухода название (с указанием вида трелемой транспортируемой древесины) проходная, трелёвка хлыста по естественным коридорам

расстояние между технологическими коридорами, существующими

или создаваемыми (прямолинейными или непрямолинейными) прямолинейные с использованием междурядий

ширина технологических коридоров нет

количество и размеры погрузочных пунктов нет

ширина оставляемых полос и коридоров ухода при линейной технологии (рубки ухода в молодняках)

8. Сортиментный состав вырубаемой части древостоя (по предварительной оценке) дрова топливные

9. Схема разработки лесосеки прилагается приложение к проекту рубок ухода №41

Проект составил
специалист Волгодонского
ГАУ РО «Лес»

Проект проверил
специалист Романовского
межрайонного отдела

Ковалева Е.А.

Мищенко Е.С.

Схема разработки лесосеки

Масштаб 1:100000

Местоположение лесных насаждений: Ростовская область, Мартыновское лесничество, Мыртыновское участковое лесничество, квартал 22, выдел 5

Вид рубки: **Проходная**

Площадь лесосеки: 0,7 га

Масштаб 1:100000

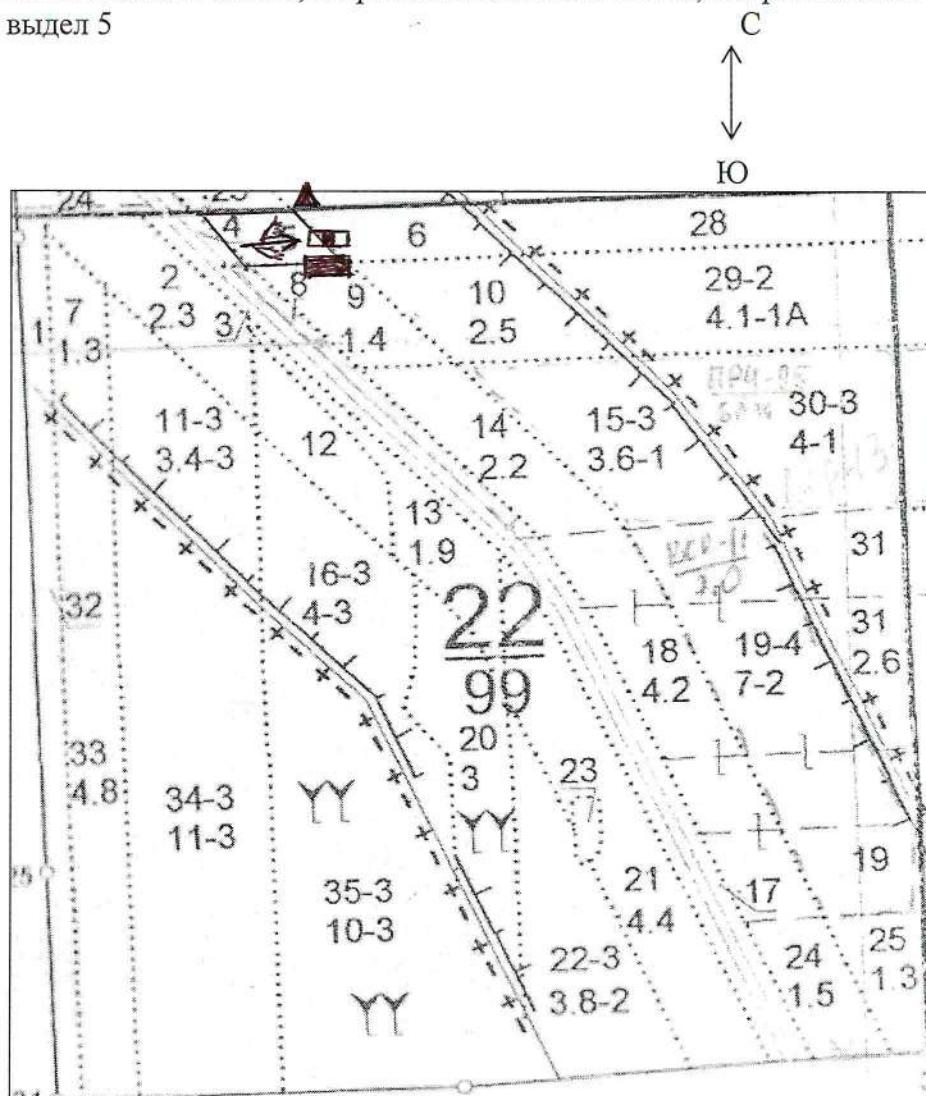
Полигон			
точек	Направ.	Градусы	Длина
кв.ст-1	СВ	87°	200
1-2	СВ	87°	118
2-3	ЮВ	50°	85
3-4	ЮЗ	87°	126
4-1	СЗ	45°	80

Площадь

Общая- 0,7 га

н/эсп.- 0 га

Эсп.-0,7 га



Условные обозначения			
квартальная просека		лесная дорога	
граница лесосеки, не эксплуатационного участка		производственные и бытовые площадки	
граница 50 м зоны безопасности		погрузочные пункты, места складирования заготовленной древесины	
трассы волоков (технологических коридоров)		места размещения строений и сооружений	
направление валки		не эксплуатационный участок	НЭ
направление трележки		места установки информационных знаков	
места складирования порубочных остатков			

Согласовано
Начальник Романовского межрайонного отдела
Бублик А.Н.
2018 г.

Утверждаю
Директор Волгодонского ГАУ РО «Лес»
Швед В.П.
2018 г.

ПРОЕКТ УХОДА ЗА ЛЕСАМИ № 42

Проходная
(вид рубки ухода)

Лесничество Мартыновское участковое лесничество Мартыновское (Е) квартал 22 выдел 6 площадь 1,3 га
Группа лесов и категория защитности ценные леса, защитные полосы вдоль ж/д и а/д.

Тип (группа типов) леса и тип лесорастительных условий ДОС, Д1

1. Потребность насаждения в проведении рубки ухода (в первую, вторую, третью, четвертую очередь - наличие других насаждений, требующих ухода в первую, вторую или третью очередь) 2

2. Проектируемое количество и размеры пробных площадей в молодняках

3. Характеристика насаждения: исходная (до рубки) – проектируемая (после рубки)

выдел	Площадь	Состав древостоя		Возраст по породам		Диаметр по породам		Высота по породам		Количество деревьев по породам, тыс.шт./га		Сомкнуто сть (полнорта G) по породам		Подрост: состав, возраст, высота, кол-во (тыс.шт./га)	
		исх	проект	исх	проект	исх	проект	исх	проект	исх	проект	исх	проект	исх	проект
1	2	3	4	5	6	7	8	9	10	11	12	13	14	15	16
6	1,3	10А	10А	51	52	16	16	13	14			0,9	0,8		

4. Характеристика деревьев по классам хозяйственно-биологической классификации с учетом выделения главных и второстепенных пород (для молодняков обязательно даются параметры перспективных - лучших и нежелательных деревьев по высоте)

Лучшие Акация белая прямостоячая и прямостоячая, без пороков

Вспомогательные

Нежелательные сухостойные, остающиеся в росте

5. Планируемое время проведения рубки ухода (месяцы, год) апрель-октябрь 2018г.

6. Интенсивность рубки ухода

6.1. в % от исходного запаса (полноты или количества деревьев) 15%

6.2. объем вырубленной массы по породам (на 1 га), в т.ч. припрядке технологических коридоров 13,5 м³/га

7. Проектируемая технология ухода название (с указанием вида трелемой транспортируемой древесины) проходная, трелёвка хлыста по естественным коридорам

расстояние между технологическими коридорами, существующими или создаваемыми (прямолинейными или непрямолинейными) прямолинейные с использованием междурядий

ширина технологических коридоров нет

количество и размеры погрузочных пунктов нет

ширина оставляемых полос и коридоров ухода при линейной технологии (рубки ухода в молодняках)

8. Сортиментный состав вырубленной части древостоя (по предварительной оценке) дрова топливные

9. Схема разработки лесосеки прилагается приложение к проекту рубок ухода № 42

Проект составил
специалист Волгодонского
ГАУ РО «Лес»

Проект проверил
специалист Романовского
межрайонного отдела

Ковалева Е.А.

Мищенко Е.С.

Схема разработки лесосеки

Масштаб 1:10000

Местоположение лесных насаждений: Ростовская область, Мартыновское лесничество, Мыртыновское участковое лесничество, квартал 22, выдел 6

Вид рубки: **Проходная**

Площадь лесосеки: 1,3 га

Масштаб 1:10000

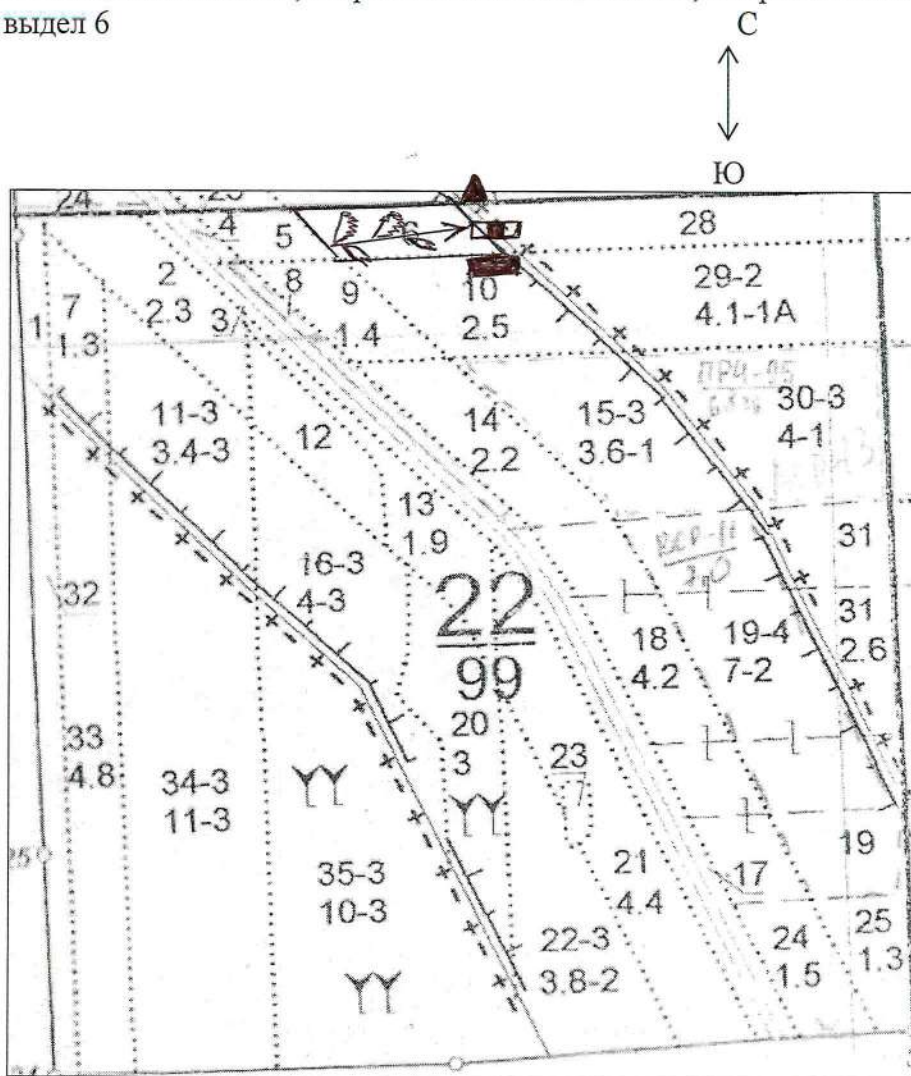
Полигон			
точек	Направ.	Градусы	Длина
кв.ст-1	СВ:8	87°	318
1-2	СВ	87°	230
2-3	ЮВ	45°	78
3-4	ЮЗ	87°	220
4-1	СЗ	50°	85

Площадь

Общая- 1,3 га

н/эксп.- 0 га

Эксп.-1,3 га



Условные обозначения			
квартальная просека		лесная дорога	
граница лесосеки, не эксплуатационного участка		производственные и бытовые площадки	
граница 50 м зоны безопасности		погрузочные пункты, места складирования заготовленной древесины	
трассы волоков (технологических коридоров)		места размещения строений и сооружений	
направление валки		не эксплуатационный участок	НЭ
направление трелевки		места установки информационных знаков	
места складирования порубочных остатков			

Согласовано
Начальник Романовского межрайонного отдела

Бублик А.Н.

2018 г.

Утверждаю
Директор Волгодонского ГАУ РО «Лес»

Швед В.П.

2018 г.

ПРОЕКТ УХОДА ЗА ЛЕСАМИ № 43

Проходная
(вид рубки ухода)

Лесничество Мартыновское участковое лесничество Мартыновское (Е) квартал 23 выдел 5 площадь 15,0 га

Группа лесов и категория зашитности ценные леса, леса, расположенные в пустынных, полупустынных, лесостепных, лесотундровых зонах, степях

Тип (группа типов) леса и тип лесорастительных условий ДСО, Д2

1. Потребность насаждения в проведении рубки ухода (в первую, вторую, третью, четвертую очередь - наличие других насаждений, требующих ухода в первую, вторую или третью очередь) 2

2. Проектируемое количество и размеры пробных площадей в молодняках

3. Характеристика насаждения: исходная (до рубки) – проектируемая (после рубки)

выдел	Площадь	Состав древостоя		Возраст по породам		Диаметр по породам		Высота по породам		Количество деревьев по породам, тыс.шт / га		Сомкнуто сть (полнорта G) по породам		Подрост: состав, возраст, высота, кол-во (тыс.шт./га)	
		исх	проект	исх	проект	исх	проект	исх	проект	исх	проект	исх	проект	исх	проект
1	2	3	4	5	6	7	8	9	10	11	12	13	14	15	16
5	15,0	8А2 Вм	8А2 Вм	39	40	14	14	12	12			1,1	1,0		

4. Характеристика деревьев по классам хозяйственно-биологической классификации с учетом выделения главных и второстепенных пород (для молодняков обязательно даются параметры перспективных - лучших и нежелательных деревьев по высоте)

Лучшие Акация белая высокоствольная и прямоствольная, без пороков

Вспомогательные

Нежелательные сухостойные, остающиеся в росте

5. Планируемое время проведения рубки ухода (месяцы, год) апрель-октябрь 2018г.

6. Интенсивность рубки ухода

6.1. в % от исходного запаса (полноты или количества деревьев) 15%

6.2. объем вырубаемой массы по породам (на 1 га), в т.ч. при прокладке технологических коридоров 16,5 м³/га

7. Проектируемая технология ухода название (с указанием вида трелемой транспортируемой древесины) проходная, трелёвка хлыста по естественным коридорам

расстояние между технологическими коридорами, существующими

или создаваемыми (прямолинейными или непрямолинейными) прямолинейные с использованием междурядий

ширина технологических коридоров нет

количество и размеры погрузочных пунктов нет

ширина оставляемых полос и коридоров ухода при линейной технологии (рубки ухода в молодняках)

8. Сортиментный состав вырубаемой части древостоя (по предварительной оценке) дрова топливные

9. Схема разработки лесосеки прилагается приложение к проекту рубок ухода № 43

Проект составил
специалист Волгодонского
ГАУ РО «Лес»

Ковалева Е.А.

Проект проверил
специалист Романовского
межрайонного отдела

Мищенко Е.С.

Схема разработки лесосеки

Масштаб 1:10000

Местоположение лесных насаждений: Ростовская область, Мартыновское лесничество, Мыртыновское участковое лесничество, квартал 23, выдел 5

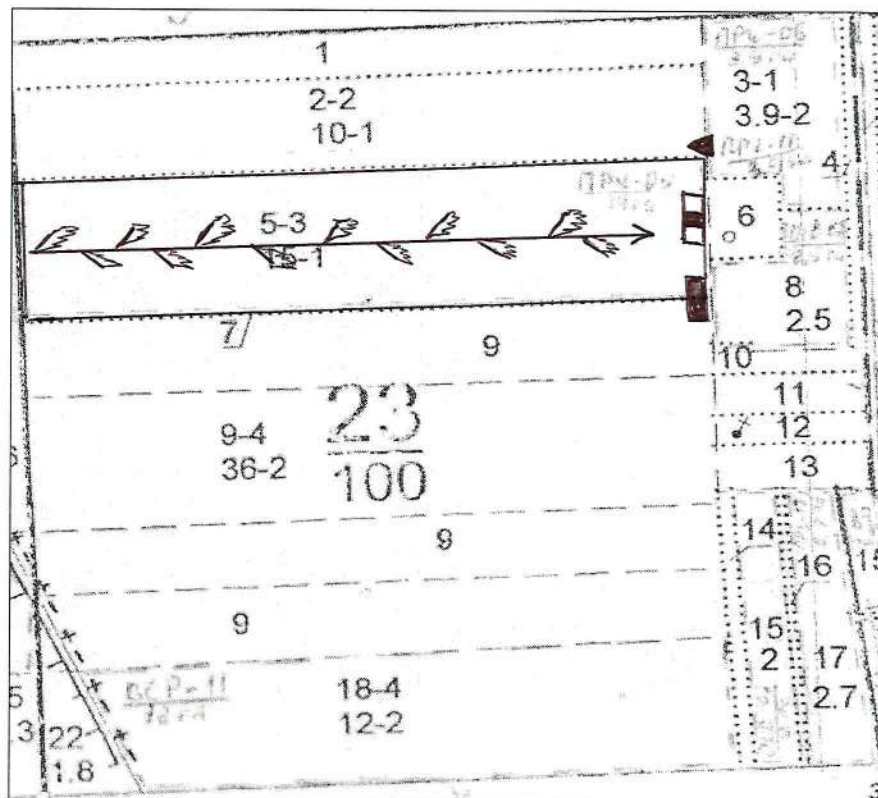
Вид рубки: **Проходная**

Площадь лесосеки: 15,0 га

Масштаб 1:10000

С
↑
↓
Ю

Полигон			
точек	Направ.	Градусы	Длина
кв.ст-1	ЮВ	02°	180
1-2	СВ	88°	830
2-3	ЮВ	02°	181
3-4	ЮЗ	88°	830
4-1	СЗ	02°	181



Площадь

Общая- 15,0 га

н/эксп.- 0 га

Эксп.- 15,0га

Условные обозначения			
квартальная просека		лесная дорога	
граница лесосеки, не эксплуатационного участка		производственные и бытовые площадки	
граница 50 м зоны безопасности		погрузочные пункты, места складирования заготовленной древесины	
трассы волоков (технологических коридоров)		места размещения строений и сооружений	
направление валки		не эксплуатационный участок	НЭ
направление трелевки		места установки информационных знаков	
места складирования порубочных остатков			