

Согласовано
Заместитель начальника
Каменского межрайонного отдела
С.В.Алферов

Утверждаю
Директор Каменского ГАУ РО «Лес»
С.М.Калитвенцев

"18" января 2019 г.

"18" января 2019 г.

ПРОЕКТ РУБОК УХОДА № 1

прореживание
(вид рубки ухода)

Лесничество Каменское, участковое лесничество, Белокалитвинское(Литвиновское) квартал 31 выдел, 9 площадь 10,0 га
Целевое назначение лесов и категория защитности _защитные леса, леса расположенные в пустынных, полупустынных, лесостепных, лесотундровых зонах, степях, горах

Тип (группа типов) леса и тип лесорастительных условий _СТР А2

1. Потребность насаждения в проведении рубки ухода (в первую,вторую, третью, четвертую очередь - наличие других насаждений,требующих ухода в первую, вторую или третью очередь) _первую очередь

2. Проектируемое количество и размеры пробных площадей вмолодняках и постоянных пробных площадей
площадей нет

3. Характеристика насаждения: исходная (до рубки) – проектируемая(после рубки)

выдел	Пл.ощадь	Состав древостоя		Возраст по породам		Диаметр по породам		Высота по породам		Количество деревьев по породам, шт / га		Сомкнутость (полнота G) по породам		Подрост: состав, возраст, высота, кол-во (тыс.шт./га)	
		исх	проект	исх	проект	исх	проект	исх	проект	исх	проект	исх	проект	исх	проект
1	2	3	4	5	6	7	8	9	10	11	12	13	14	15	16
9	10	4СО 6СК	4СО 6СК	57	58	18	18	16	16	-	-	0,8	0,7	-	-

4. Характеристика деревьев по классам хозяйственно-биологической классификации с учетом выделения главных и второстепенных пород (для молодняков обязательно даются параметры перспективных - лучших и нежелательных деревьев по высоте)

Лучшие _сосна

Вспомогательные _нет

Нежелательные (подлежащие вырубке) _отстающие в росте, ослабленные, угнетенные, усыхающие

5. Планируемое время проведения рубки ухода (месяцы, год) _1-12 2019

6. Интенсивность рубки ухода _слабая

6.1. в % от исходного запаса (полноты или количества деревьев) _до 11,5 %

6.2. объем вырубаемой массы по породам (на 1 га), _11,5 м3 в т.ч. при прокладке технологических коридоров

7. Проектируемая технология ухода название (с указанием вида трелюемой транспортируемой древесины)
расстояние между технологическими коридорами, существующими или создаваемыми (прямолинейными или непрямолинейными) _использование естественных разрывов, междурядий, междуполосных пространств

ширина технологических коридоров _нет


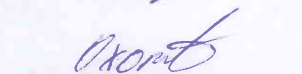
количество и размеры погрузочных пунктов _нет

ширина оставляемых полос и коридоров ухода при линейной технологии (рубки ухода в молодняках) _нет

8. Сортиментный состав вырубаемой части древостоя (попредварительной оценке) _дрова, деловая древесина

9. Схема разработки лесосеки прилагается

Проект составил
заместитель директора Каменского
ГАУ РО «Лес»
Проект проверил
специалист Каменского
межрайонного отдела

Гусев С.С

Охотников Д.С.

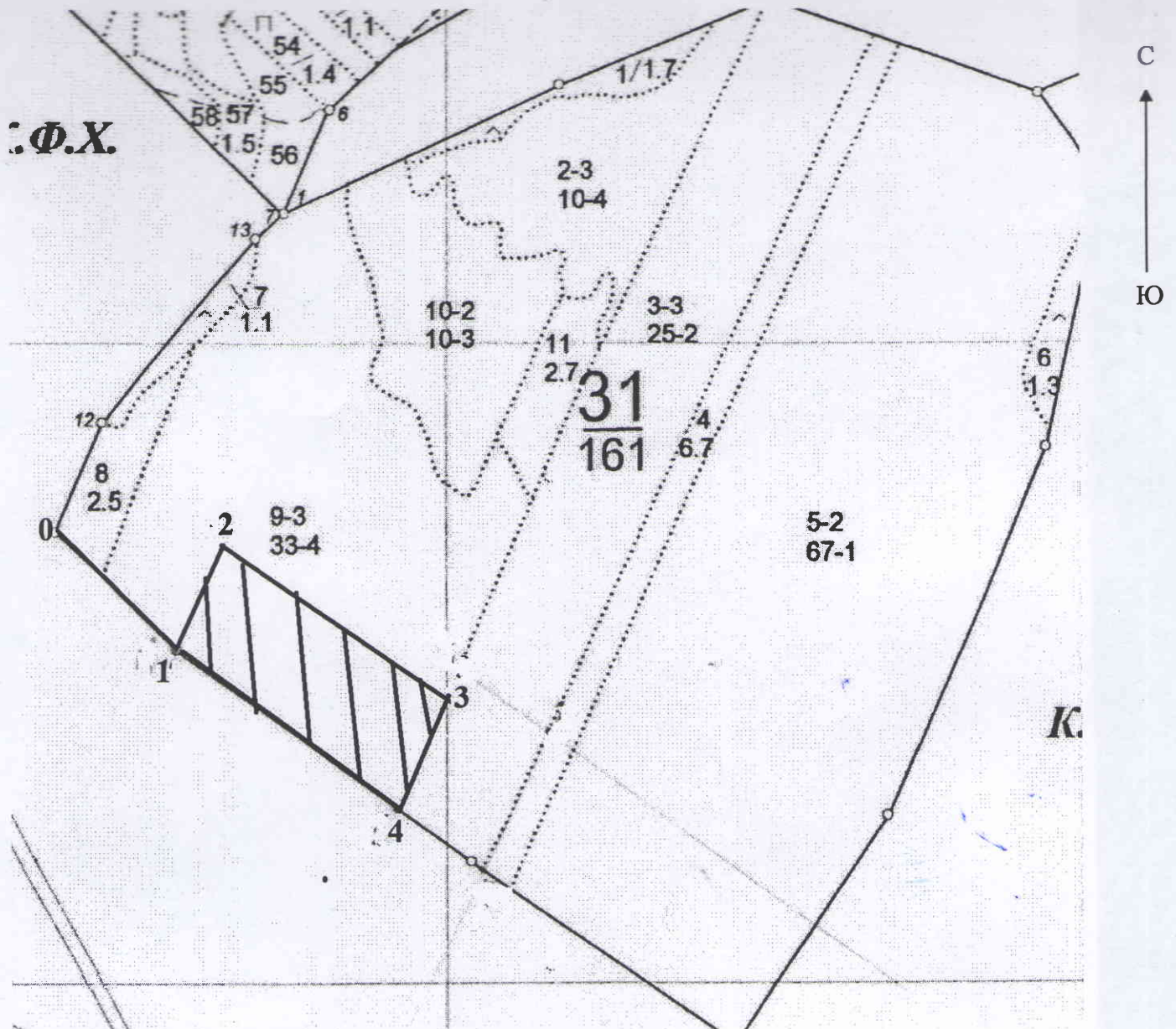
СХЕМА расположения лесного участка

Вид рубки: прореживание

Местоположение лесных насаждений: Ростовская область, Белокалитвинский район, Каменское лесничество Белокалитвинское участковое лесничество (Литвиновское)

Квартал 31, выдел 9

М 1:10 000 Площадь 10,0 га.



Условные обозначения:

▨ - участок под рубку прореживания

№ № точек	Румбы линий	Длина линий
0-1	ЮВ-44	280
1-2	СВ-25	250
2-3	ЮВ-58	400
3-4	ЮЗ-25	250
4-1	СЗ-58	400

Схему составил специалист I категории

Handwritten signature

Ю.Н. Пушкарский

Согласовано
Заместитель начальника
Каменского межрайонного отдела
С.В.Алферов

Утверждаю
Директор Каменского ГАУ РО «Лес»
С.М.Калитвенцев

ПРОЕКТ РУБОК УХОДА № 2

прореживание
(вид рубки ухода)

Лесничество Каменское, участковое лесничество, Михайловское квартал 4 выдел 1, площадь 10,0 га

Целевое назначение лесов и категория защитности защитные леса, леса расположенные в пустынных, полупустынных, лесостепных, лесотундровых зонах, степях, горах

Тип (группа типов) леса и тип лесорастительных условий СДТД В2

1. Потребность насаждения в проведении рубки ухода (в первую, вторую, третью, четвертую очередь - наличие других насаждений, требующих ухода в первую, вторую или третью очередь) первую очередь

2. Проектируемое количество и размеры пробных площадей в молодняках и постоянных пробных площадей площадей нет

3. Характеристика насаждения: исходная (до рубки) – проектируемая (после рубки)

выдел	Площадь	Состав древостоя		Возраст по породам		Диаметр по породам		Высота по породам		Количество деревьев по породам, шт / га		Сомкнутость (полнота G) по породам		Подрост: состав, возраст, высота, кол-во (тыс.шт./га)	
		исх	проект	исх	проект	исх	проект	исх	проект	исх	проект	исх	проект	исх	проект
1	2	3	4	5	6	7	8	9	10	11	12	13	14	15	16
1	10	10С О	10С О	52	53	20	20	18	18	-	-	0,8	0,7	-	-

4. Характеристика деревьев по классам хозяйственно-биологической классификации с учетом выделения главных и второстепенных пород (для молодняков обязательно даются параметры перспективных - лучших и нежелательных деревьев по высоте)

Лучшие сосна

Вспомогательные нет

Нежелательные (подлежащие вырубке) отстающие в росте, ослабленные, угнетенные, усыхающие

5. Планируемое время проведения рубки ухода (месяцы, год) 3-12 2019

6. Интенсивность рубки ухода умеренно высокая

6.1. в % от исходного запаса (полноты или количества деревьев) до 26,2 %

6.2. объем вырубаемой массы по породам (на 1 га), 47,2 в т.ч. при прокладке технологических коридоров

7. Проектируемая технология ухода название (с указанием вида трелюемой транспортируемой древесины) расстояние между технологическими коридорами, существующими или создаваемыми (прямолинейными или непрямолинейными) использование естественных разрывов, междурядий, междуполосных пространств

ширина технологических коридоров нет

количество и размеры погрузочных пунктов нет

ширина оставляемых полос и коридоров ухода при линейной технологии (рубки ухода в молодняках) нет

8. Сортиментный состав вырубаемой части древостоя (по предварительной оценке) дрова, деловая древесина

9. Схема разработки лесосеки прилагается нет

Проект составил
заместитель директора Каменского
ГАУ РО «Лес»
Проект проверил
специалист Каменского
межрайонного отдела

Гусев С.С.

Охотников Д.С.

СХЕМА **расположения лесного участка**

Вид рубки: прореживание

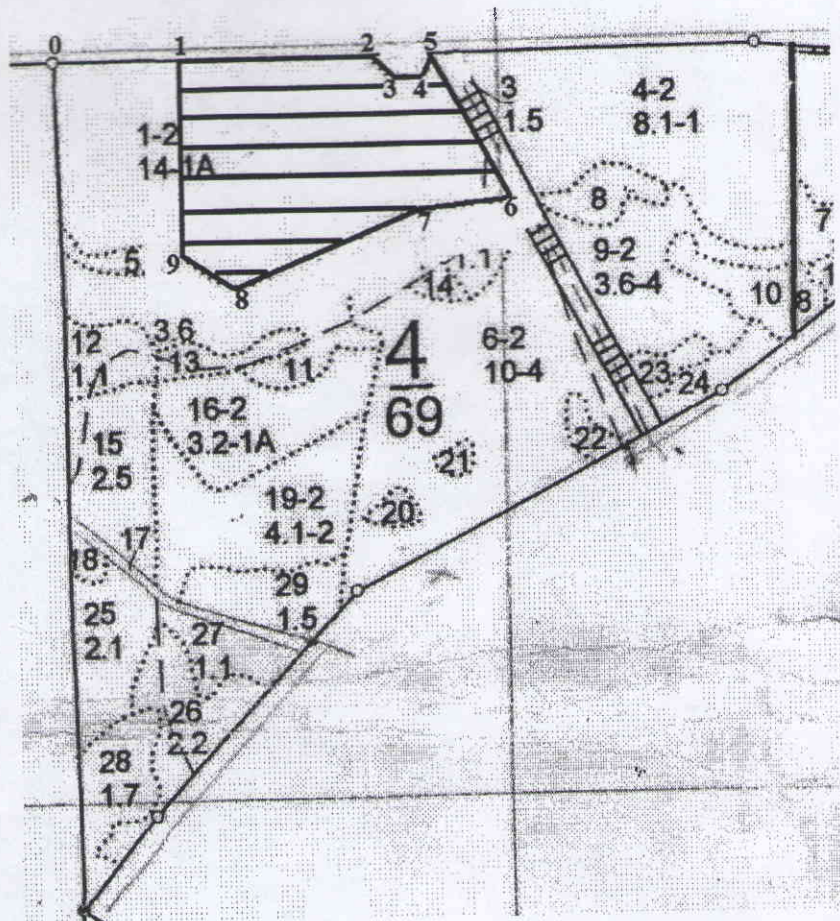
Местоположение лесных насаждений: Ростовская область, Каменский район, Каменское лесничество

Михайловское участковое лесничество

Квартал 4, выдел 1

М 1:10 000

Площадь 10,0 га.



№ № точек	Румбы линий	Длина линий
0-1	СВ:89°	160
1-2	СВ:89°	250
2-3	ЮВ:45°	69
3-4	СВ:75°	50
4-5	СВ:01°	30
5-6	ЮВ:25°	220
6-7	ЮЗ:83°	120
7-8	ЮЗ:68°	250
8-9	СЗ:67°	100
9-1	СЗ:01°	264

Условные обозначения:

▨ - участок под прореживание

Схему составил специалист I категории

Сивожеlezов

Сивожеlezов Г.А.

Согласовано
Заместитель начальника
Каменского межрайонного отдела

С.В.Алферов

"8" января 2019 г.

Утверждено
Директор Каменского ГАУ РО «Лес»

С.М.Калитвенцев

"18" января 2019 г.

ПРОЕКТ РУБОК УХОДА № 3

ПРОХОДНАЯ

(вид рубки ухода)

Лесничество Каменское, участковое лесничество, Уляшкинское квартал 49 выдел 9, площадь 11,8 га

Целевое назначение лесов и категория защитности противоэрозионные леса

Тип (группа типов) леса и тип лесорастительных условий СДТД В2

1. Потребность насаждения в проведении рубки ухода (в первую, вторую, третью, четвертую очередь - наличие других насаждений, требующих ухода в первую, вторую или третью очередь) первую очередь

2. Проектируемое количество и размеры пробных площадей в молодняках и постоянных пробных площадей
площадей нет

3. Характеристика насаждения: исходная (до рубки) – проектируемая (после рубки)

выдел	Площадь	Состав древостоя		Возраст по породам		Диаметр по породам		Высота по породам		Количество деревьев по породам, тыс. шт / га		Сомкнутость (полнота G) по породам		Подрост: состав, возраст, высота, кол-во (тыс. шт./га)	
		исх	проект	исх	проект	исх	проект	исх	проект	исх	проект	исх	проект	исх	проект
1	2	3	4	5	6	7	8	9	10	11	12	13	14	15	16
9	11,8	10СО	10СО	52	53	18	18	16	16	-	-	0,9	0,8	-	-

4. Характеристика деревьев по классам хозяйственно-биологической классификации с учетом выделения главных и второстепенных пород (для молодняков обязательно даются параметры перспективных - лучших и нежелательных деревьев по высоте)

Лучшие сосна

Вспомогательные нет

Нежелательные (подлежащие вырубке) отстающие в росте, ослабленные, угнетенные, усыхающие

5. Планируемое время проведения рубки ухода (месяцы, год) 3-12 2019

6. Интенсивность рубки ухода слабая

6.1. в % от исходного запаса (полноты или количества деревьев) до 18,6 %

6.2. объем вырубаемой массы по породам (на 1 га), 31,7 м³ в т.ч. при прокладке технологических коридоров

7. Проектируемая технология ухода название (с указанием вида трелюемой транспортируемой древесины) расстояние между технологическими коридорами, существующими или создаваемыми (прямолинейными или непрямолинейными) использование естественных разрывов, междурядий, межполосных пространств, ландшафтной поляны

ширина технологических коридоров нет

количество и размеры погрузочных пунктов нет

ширина оставляемых полос и коридоров ухода при линейной технологии (рубки ухода в молодняках) нет

8. Сортиментный состав вырубаемой части древостоя (по предварительной оценке) дрова, деловая древесина

9. Схема разработки лесосеки прилагается

Проект составил
заместитель директора Каменского
ГАУ РО «Лес»

Проект проверил
специалист Каменского
межрайонного отдела

Гусев С.С.

Охотников Д.С.

СХЕМА **расположения лесного участка**

Вид рубки: прореживание

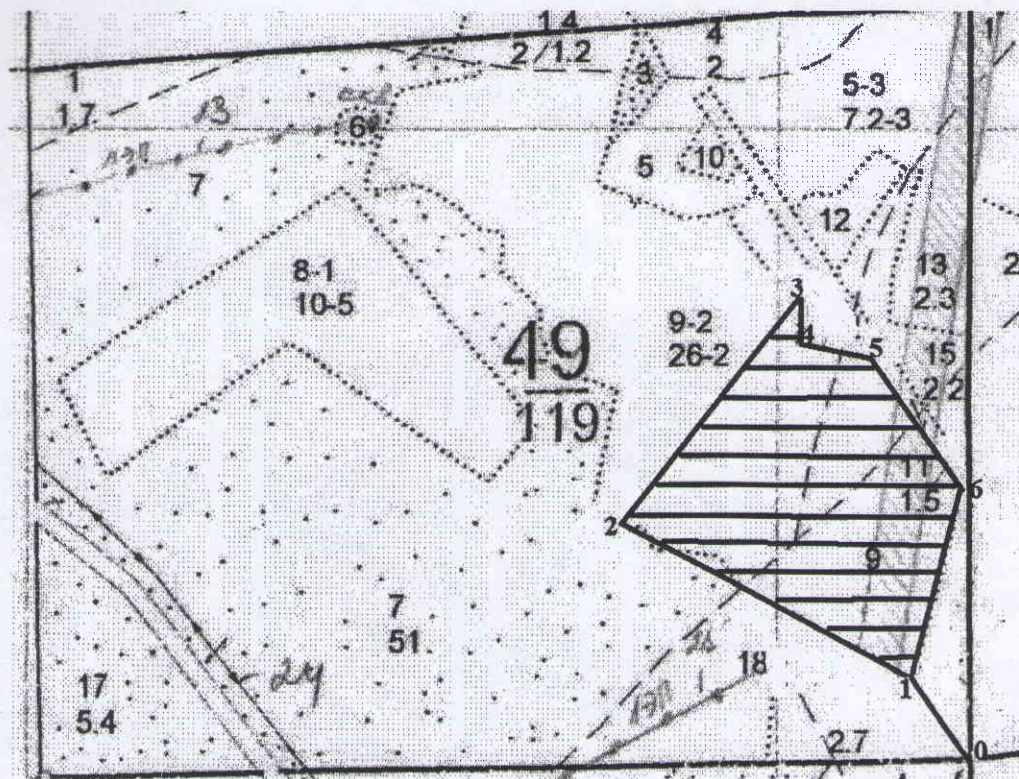
Местоположение лесных насаждений: Ростовская область, Каменский район, Каменское лесничество

Уляпкинское участковое лесничество

Квартал 49, выдел 9

М 1:10 000

Площадь 11,8 га.

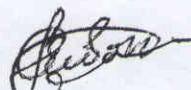


Условные обозначения:

 - участок под прореживание

№ № точек	Румбы линий	Длина линий
0-1	СЗ:38°	130
1-2	СЗ:64°	420
2-3	СВ:48°	375
3-4	ЮВ:01°	60
4-5	ЮВ:84°	100
5-6	ЮВ:35°	220
6-1	ЮЗ:16°	230

Схему составил специалист I категории



Сивожелезов Г.А.

Согласовано
Заместитель начальника
Каменского межрайонного отдела

С.В.Алферов

"18" января 2019 г.

Утверждаю
Директор Каменского ГАУ РО «Лес»

С.М.Калитвенцев

"18" января 2019 г.

ПРОЕКТ РУБОК УХОДА № 4

ПРОХОДНАЯ

(вид рубки ухода)

Лесничество Каменское, участковое лесничество, Уляшкинское квартал 50 выдел 2, площадь 8,9 га

Целевое назначение лесов и категория защитности противоэрозионные леса

Тип (группа типов) леса и тип лесорастительных условий СДТД В2

1. Потребность насаждения в проведении рубки ухода (в первую, вторую, третью, четвертую очередь - наличие других насаждений, требующих ухода в первую, вторую или третью очередь) первую очередь

2. Проектируемое количество и размеры пробных площадей в молодняках и постоянных пробных площадей площадей нет

3. Характеристика насаждения: исходная (до рубки) – проектируемая (после рубки)

выд ел	Пл ощ адь	Состав древостоя		Возраст породам		Диаметр по породам		Высота по породам		Количество деревьев по породам, тыс. шт / га		Сомкнутость (полнота G) по породам		Подрост: состав, возраст, высота, кол- во (тыс. шт./га)	
		ис х	пр ое кт	и с х	пр ое кт	и с х	пр ое кт	и с х	пр ое кт	ис х	пр ое кт	ис х	прое кт	ис х	проект
1	2	3	4	5	6	7	8	9	10	11	12	13	14	15	16
2	8,9	10СО	10СО	70	71	26	26	22	22	-	-	0,8	0,7	-	-

4. Характеристика деревьев по классам хозяйственно-биологической классификации с учетом выделения главных и второстепенных пород (для молодняков обязательно даются параметры перспективных - лучших и нежелательных деревьев по высоте)

Лучшие сосна

Вспомогательные нет

Нежелательные (подлежащие вырубке) отстающие в росте, ослабленные, угнетенные, усыхающие

5. Планируемое время проведения рубки ухода (месяцы, год) 3-12 2019

6. Интенсивность рубки ухода слабая

6.1. в % от исходного запаса (полноты или количества деревьев) до 14 %

6.2. объем вырубаемой массы по породам (на 1 га), 31м3 в т.ч. при прокладке технологических коридоров

7. Проектируемая технология ухода название (с указанием вида трелюемой транспортируемой древесины) расстояние между технологическими коридорами, существующими или создаваемыми (прямолинейными или непрямолинейными) использование естественных разрывов, междурядий, межполосных пространств, ландшафтной поляны

ширина технологических коридоров нет

количество и размеры погрузочных пунктов нет

ширина оставляемых полос и коридоров ухода при линейной технологии (рубки ухода в молодняках) нет

8. Сортиментный состав вырубаемой части древостоя (по предварительной оценке) дрова, деловая древесина

9. Схема разработки лесосеки прилагается

Проект составил
заместитель Каменского
ГАУ РО «Лес»

Проект проверил
специалист Каменского
межрайонного отдела

Гусев С.С.

Охотников Д.С.

СХЕМА **расположения лесного участка**

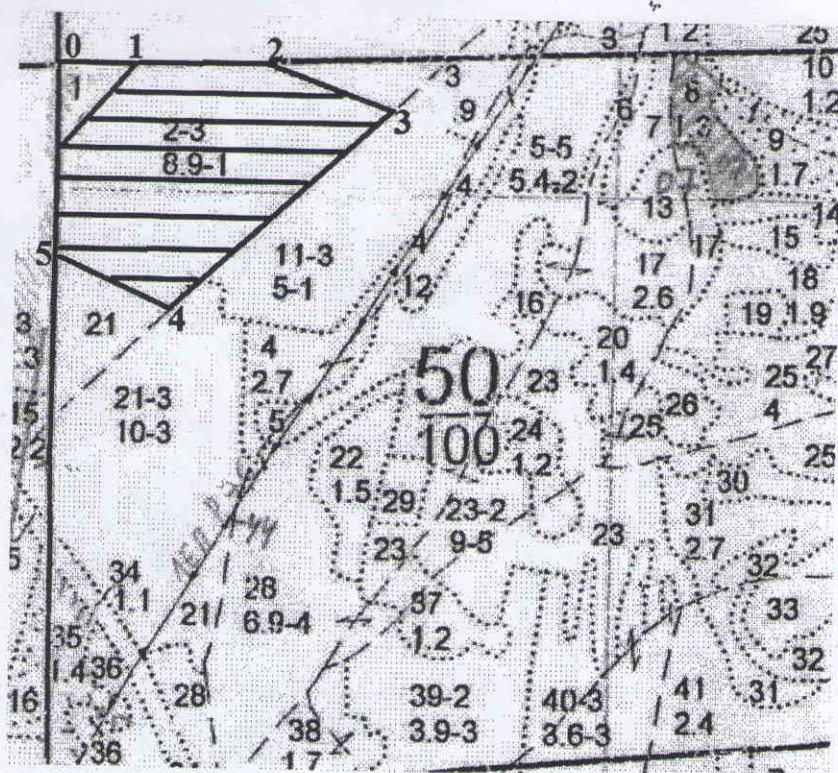
Вид рубки: проходная рубка

Местоположение лесных насаждений: Ростовская область, Каменский район, Каменское лесничество
Уляшкинское участковое лесничество

Квартал 50, выдел 2

М 1:10 000

Площадь 8,9 га.



№ № точек	Румбы линий	Длина линий
0-1	СВ:89°	100
1-2	СВ:89°	179
2-3	ЮВ:67°	172
3-4	ЮЗ:49°	400
4-5	СЗ:64°	160
5-6	СВ:01°	131
6-1	СВ:41°	170

Условные обозначения:

▨ - участок под проходную рубку

Схему составил специалист I категории

Сивожелезов

Сивожелезов Г.А.

Согласовано
Заместитель начальника
Каменского межрайонного отдела

С.В.Алферов

"8" сентября 2019 г.

Утверждаю
Директор Каменского ГАУ РО «Лес»

С.М.Калитвенцев

"8" сентября 2019 г.

ПРОЕКТ РУБОК УХОДА № 5

ПРОХОДНАЯ

(вид рубки ухода)

Лесничество Каменское, участковое лесничество, Уляшкинское квартал 71 выдел 4, площадь 10,2 га

Целевое назначение лесов и категория защитности противоэрозионные леса

Тип (группа типов) леса и тип лесорастительных условий СДТД В2

1. Потребность насаждения в проведении рубки ухода (в первую, вторую, третью, четвертую очередь - наличие других насаждений, требующих ухода в первую, вторую или третью очередь) первую очередь

2. Проектируемое количество и размеры пробных площадей в молодняках и постоянных пробных площадей
площадей нет

3. Характеристика насаждения: исходная (до рубки) – проектируемая (после рубки)

выд ел	Пл ощ адь	Состав древостоя		Возраст породам		Диаметр по породам		Высота по породам		Количество деревьев породам, шт / га		Сомкнутость по (полнота G) породам		Подрост: состав, возраст, высота, кол-во (тыс. шт./га)	
		ис х	пр ое кт	и с х	пр ое кт	и с х	пр ое кт	и с х	пр ое кт	ис х	пр ое кт	ис х	прое кт	ис х	проект
1	2	3	4	5	6	7	8	9	10	11	12	13	14	15	16
4	10,2	10СО	10СО	58	59	20	20	19	19	-	-	0,9	0,7	-	-

4. Характеристика деревьев по классам хозяйственно-биологической классификации с учетом выделения главных и второстепенных пород (для молодняков обязательно даются параметры перспективных - лучших и нежелательных деревьев по высоте)

Лучшие сосна

Вспомогательные нет

Нежелательные (подлежащие вырубке) отстающие в росте, ослабленные, угнетенные, усыхающие

5. Планируемое время проведения рубки ухода (месяцы, год) 3-12 2019

6. Интенсивность рубки ухода умеренно высокая

6.1. в % от исходного запаса (полноты или количества деревьев) до 26,5 %

6.2. объем вырубаемой массы по породам (на 1 га), 55,6 в т.ч. при прокладке технологических коридоров

7. Проектируемая технология ухода название (с указанием вида трелюемой транспортируемой древесины)
расстояние между технологическими коридорами, существующими или создаваемыми (прямолинейными или непрямолинейными) использование естественных разрывов, междурядий, межполосных пространств, ландшафтной поляны

ширина технологических коридоров нет

количество и размеры погрузочных пунктов нет

ширина оставляемых полос и коридоров ухода при линейной технологии (рубки ухода в молодняках) нет

8. Сортиментный состав вырубаемой части древостоя (по предварительной оценке) дрова, деловая древесина

9. Схема разработки лесосеки прилагается

Проект составил

заместитель директора Каменского
ГАУ РО «Лес»

Проект проверил
специалист Каменского
межрайонного отдела

Гусев С.С.

Охотников Д.С.

СХЕМА **расположения лесного участка**

Вид рубки: проходная рубка

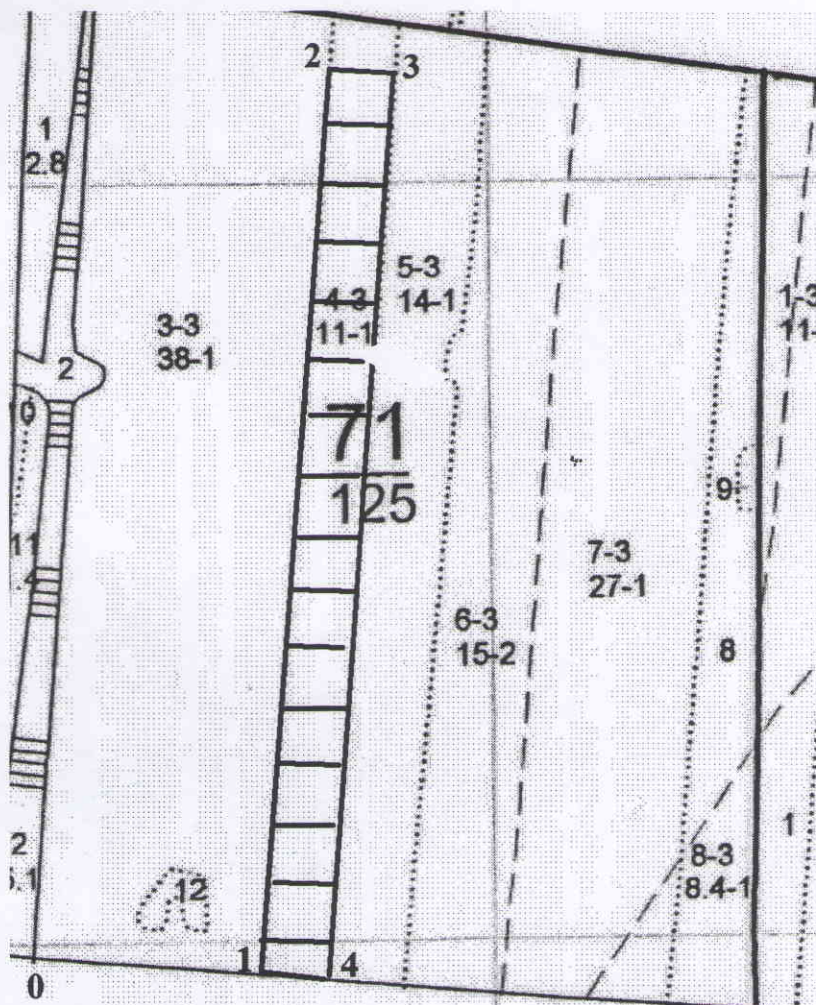
Местоположение лесных насаждений: Ростовская область, Каменский район, Каменское лесничество

Уляшкинское участковое лесничество

Квартал 71, выдел 4

М 1:10 000

Площадь 10,2 га.



С
Ю

№ № точек	Румбы линий	Длина линий
0-1	СВ:89°	300
1-2	СВ:04°	1180
2-3	СВ:89°	85
3-4	ЮЗ:04°	1160
4-1	ЮЗ:75°	65

Условные обозначения:

▨ - участок под проходную рубку

Схему составил специалист I категории

Сивожелезов

Сивожелезов Г.А.

Согласовано
Заместитель начальника
Каменского межрайонного отдела

С.В.Алферов

"8" августа 2019 г.

Утверждаю
Директор Каменского ГАУ РО «Лес»

С.М.Калитвенцев

"8" августа 2019 г.

ПРОЕКТ РУБОК УХОДА № 6

проходная рубка (вид рубки ухода)

Лесничество Каменское, участковое лесничество, Михайловское квартал 34 выдел 10, площадь 17,0 га

Целевое назначение лесов и категория защитности защитные леса, леса расположенные в пустынных, полупустынных, лесостепных, лесотундровых зонах, степях, горах

Тип (группа типов) леса и тип лесорастительных условий СДТД В2

1. Потребность насаждения в проведении рубки ухода (в первую, вторую, третью, четвертую очередь - наличие других насаждений, требующих ухода в первую, вторую или третью очередь) первую очередь

2. Проектируемое количество и размеры пробных площадей в молодняках и постоянных пробных площадей
площадей нет

3. Характеристика насаждения: исходная (до рубки) – проектируемая (после рубки)

выд ел	Пл ощ адь	Состав древостоя		Возраст породам		Диаметр по породам		Высота по породам		Количество деревьев по породам, тыс. шт / га		Сомкнутость (полнота G) по породам		Подрост: состав, возраст, высота, кол- во (тыс.шт./га)	
		ис х	пр ое кт	и с х	пр ое кт	и с х	пр ое кт	и с х	пр ое кт	ис х	пр ое кт	ис х	прое кт	ис х	проект
1	2	3	4	5	6	7	8	9	10	11	12	13	14	15	16
10	17	5СО 2СК 3СО	5СО 2СК 3СО	61	62	20	20	21	21	-	-	0,8	0,7	-	-

4. Характеристика деревьев по классам хозяйственно-биологической классификации с учетом выделения главных и второстепенных пород (для молодняков обязательно даются параметры перспективных - лучших и -нежелательных деревьев по высоте)

Лучшие сосна

Вспомогательные вяз, абрикос

Нежелательные (подлежащие вырубке) отстающие в росте, ослабленные, угнетенные, усыхающие

5. Планируемое время проведения рубки ухода (месяцы, год) 3-12 2019

6. Интенсивность рубки ухода очень слабая

6.1. в % от исходного запаса (полноты или количества деревьев) до 10 %

6.2. объем вырубаемой массы по породам (на 1 га), 14,9 м3 в т.ч. при прокладке технологических коридоров

7. Проектируемая технология ухода название (с указанием вида трелюемой транспортируемой древесины) расстояние между технологическими коридорами, существующими или создаваемыми (прямолинейными или непрямолинейными) использование естественных разрывов, междурядий, междолосных пространств

ширина технологических коридоров нет

количество и размеры погрузочных пунктов нет

ширина оставляемых полос и коридоров ухода при линейной технологии (рубки ухода в молодняках) нет

8. Сортиментный состав вырубаемой части древостоя (попредварительной оценке) дрова, деловая древесина

9. Схема разработки лесосеки прилагается

Проект составил
заместитель директора Каменского
ГАУ РО «Лес»
Проект проверил
специалист Каменского
межрайонного отдела

Гусев С.С.

Охотников Д.С.

СХЕМА расположения лесного участка

Вид рубки: проходная рубка

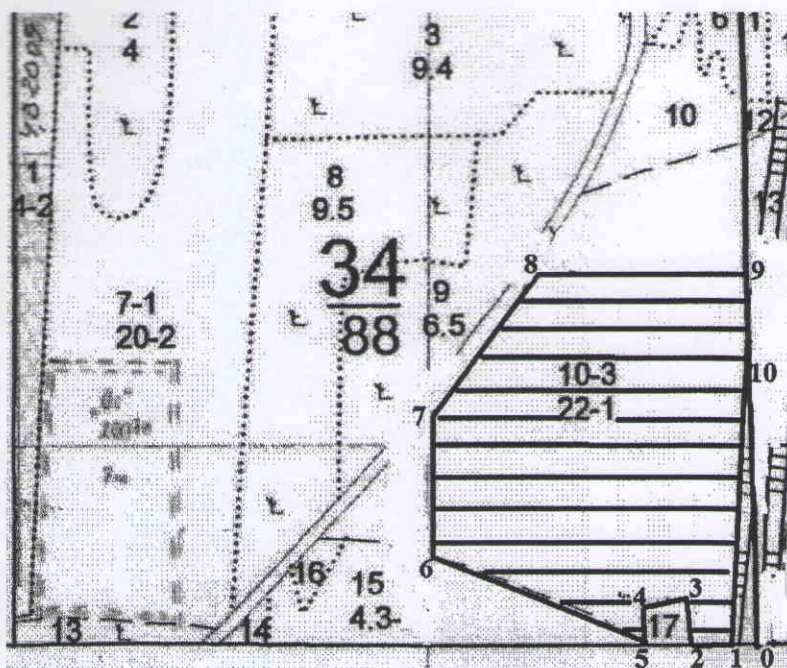
Местоположение лесных насаждений: Ростовская область, Каменский район, Каменское лесничество

Михайловское участковое лесничество

Квартал 34, выдел 10

М 1:10 000

Площадь 17,0 га.



Условные обозначения:

▨ - участок под проходная рубка

№ № точек	Румбы линий	Длина линий
0-1	СЗ:89°	30
1-2	СЗ:89°	50
2-3	СВ:01°	60
3-4	ЮЗ:75°	50
4-5	ЮЗ:01°	50
5-6	СЗ:68°	305
6-7	СВ:04°	180
7-8	СВ:34°	260
8-9	СВ:89°	263
9-10	ЮЗ:01°	100
10-1	ЮЗ:02°	415

Схему составил специалист I категории

Сивожелезов Г.А.