



Согласовано  
Начальник Верхнедонского межрайонного отдела  
В.Д. Астахов  
"16" января 2018 г.



Утверждаю  
Директор Тарасовского ГАУ РО «Лес»  
В.В. Тульников  
"16" января 2018 г.

## ПРОЕКТ РУБОК УХОДА № 16

### прочистка

(вид рубки ухода)

Лесничество Тарасовское участковое лесничество Митякинское квартал 145 выдел 1 площадь 0,5 га

Группа лесов и категория защитности Противозерозионные

Тип (группа типов) леса и тип лесорастительных условий СТР, А2

1. Потребность насаждения в проведении рубки ухода (в первую, вторую, третью, четвертую очередь - наличие других насаждений, требующих ухода в первую, вторую или третью очередь) - 1

2. Проектируемое количество и размеры пробных площадей в молодняках и постоянных пробных площадей  
Пр-10\*15=0,015 га

3. Характеристика насаждения: исходная (до рубки) – проектируемая (после рубки)

выдел	Площадь	Состав древостоя		Возраст по породам		Диаметр по породам		Высота по породам		Количество деревьев по породам, тыс.шт / га		Сомкнутость (полнота G) по породам		Подрост: состав, возраст, кол-во (тыс.шт./га)	
		исх	проект	исх	проект	исх	проект	исх	проект	исх	проект	исх	проект	исх	проект
1	2	3	4	5	6	7	8	9	10	11	12	13	14	15	16
1	0,5	10Co	10Co	14	14	4	4	3	3	-	-	0,9	0,7	-	-

4. Характеристика деревьев по классам хозяйственно-биологической классификации с учетом выделения главных и второстепенных пород (для молодняков обязательно даются параметры перспективных - лучших и нежелательных деревьев по высоте)

Лучшие деревья должны быть, здоровыми, иметь прямые, полно древесные, достаточно очищенные от сучьев стволы, хорошо сформированные кроны, хорошее укоренение.

вспомогательные деревья, способствуют очищению лучших деревьев от сучьев, формированию их стволов и кроны, выполняют почвозащитные и почвоулучшающие функции.

Нежелательные (подлежащие вырубке) деревья, мешающие росту и формированию кроны, отобранных лучших и вспомогательных деревьев (охлестывающие их, затеняющие, зажимающие); сухостойные, буреломные, ослабленные, сильно поврежденные животными; с неудовлетворительным качеством ствола и кроны.

5. Планируемое время проведения рубки ухода (месяцы, год) 05.03.2018 г.-20.12.2018 г.

6. Интенсивность рубки ухода

6.1. в % от исходного запаса (полноты или количества деревьев) 32%

6.2. объем вырубаемой массы по породам (на 1 га), в т.ч. при прокладке технологических коридоров С-16 куб.м н/л, технологических коридоров нет

7. Проектируемая технология ухода название (с указанием вида трелюемой транспортируемой древесины) установка предупредительных знаков (стендов). Валка деревьев (хвороста н/л) с выборкой, согласно закладки пробных площадей, сбор, подноска и укладка хвороста в кучи с последующим сжиганием в не пожароопасный период или переработкой на рубильной машине РМ-6

расстояние между технологическими коридорами, существующими или создаваемыми (прямолинейными или не прямолинейными) -

ширина технологических коридоров -

количество и размеры погрузочных пунктов -

ширина оставляемых полос и коридоров ухода при линейной технологии (рубки ухода в молодняках) -

8. Сортиментный состав вырубаемой части древостоя (по предварительной оценке) -

9. Схема разработки лесосеки прилагается

Проект составил  
Мастер Тарасовского ГАУ РО «Лес»

Проект проверил  
специалист Верхнедонского межрайонного отдела

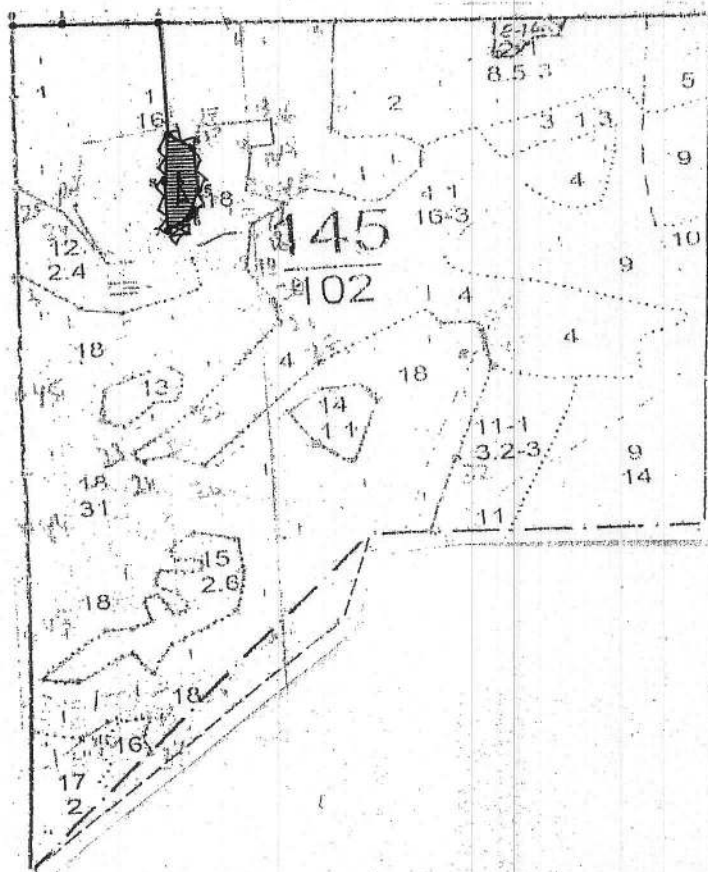
С. - (Стефан)

А.И. Басанов

# Схема разработки лесосеки

Приложение  
к проекту рубок ухода № 16

квартал № 145 выдел № 1 площадь 0,5 га  
М 1:10 000



С

## Привязка

№ точек	Румбы	Длина линий
0-1	ЮВ:87°	70,0
1-2	ЮВ:87°	133,0
2-3	ЮЗ:1°	208,0
№ точек	Румбы	Длина линий
3-4	ЮВ:52°	40,0
4-5	ЮВ:4°	78,0
5-6	ЮЗ:17°	45,0
6-7	ЮЗ:54°	37,0
7-8	СВ:2°	94,0
8-3	СВ:2°	87,0

Условные обозначения			
квартальная просека		лесная дорога	
граница лесосеки, неэксплуатационного участка		производственные и бытовые площадки	
граница 50 м зоны безопасности		погрузочные пункты, места складирования заготовленной древесины	
трассы волоков (технологических коридоров)		места размещения строений и сооружений	
направление валки		неэксплуатационный участок	НЭ
направление трелёвки		места установки информационных знаков	
участок под рубку			





Согласовано  
Начальник Верхнедонского межрайонного отдела

В.Д. Астахов  
20/12 г.



Утверждаю  
Директор Тарасовского ГАУ РО «Лес»  
В.В. Гульнов  
16 января 2018 г.

## ПРОЕКТ РУБОК УХОДА № 15

### прочистка

(вид рубки ухода)

Лесничество Тарасовское участковое лесничество Митякинское квартал 140 выдел 13 площадь 2,3 га

Группа лесов и категория защитности Противозерозионные

Тип (группа типов) леса и тип лесорастительных условий СТР, А2

1. Потребность насаждения в проведении рубки ухода (в первую, вторую, третью, четвертую очередь - наличие других насаждений, требующих ухода в первую, вторую или третью очередь) - 1

2. Проектируемое количество и размеры пробных площадей в молодняках и постоянных пробных площадей  
Пр-35\*20=0,07 га

3. Характеристика насаждения: исходная (до рубки) - проектируемая (после рубки)

выдел	Площадь	Состав древостоя		Возраст по породам		Диаметр по породам		Высота по породам		Количество деревьев по породам, тыс. шт / га		Сомкнутость (полнота G) по породам		Подрост: состав, возраст, кол-во (тыс. шт./га)	
		исх	проект	исх	проект	исх	проект	исх	проект	исх	проект	исх	проект	исх	проект
1	2	3	4	5	6	7	8	9	10	11	12	13	14	15	16
13	2,3	10Со	10Со	14	14	4	4	3	3	-	-	0,9	0,7	-	-

4. Характеристика деревьев по классам хозяйственно-биологической классификации с учетом выделения главных и второстепенных пород (для молодняков обязательно даются параметры перспективных - лучших и нежелательных деревьев по высоте)

Лучшие деревья должны быть, здоровыми, иметь прямые, полно древесные, достаточно очищенные от сучьев стволы, хорошо сформированные кроны, хорошее укоренение.

вспомогательные деревья, способствуют очищению лучших деревьев от сучьев, формированию их стволов и крон, выполняют почвозащитные и почвоулучшающие функции.

Нежелательные (подлежащие вырубке) деревья, мешающие росту и формированию крон, отобранных лучших и вспомогательных деревьев (охлестывающие их, затеняющие, зажимающие); сухостойные, буреломные, ослабленные, сильно поврежденные животными; с неудовлетворительным качеством ствола и кроны.

5. Планируемое время проведения рубки ухода (месяцы, год) 05.03.2018 г.-20.12.2018 г.

6. Интенсивность рубки ухода

6.1. в % от исходного запаса (полноты или количества деревьев) 44%

6.2. объем вырубаемой массы по породам (на 1 га), в т.ч. при прокладке технологических коридоров С-10 куб.м н/л, технологических коридоров нет.

7. Проектируемая технология ухода название (с указанием вида трелемой транспортируемой древесины) установка предупредительных знаков (стендов). Валка деревьев (хвороста н/л) с выборкой, согласно закладки пробных площадей, сбор, подноска и укладка хвороста в кучи с последующим сжиганием в не пожароопасный период или переработкой на рубильной машине РМ-6

расстояние между технологическими коридорами, существующими или создаваемыми (прямолинейными или не прямолинейными) -

ширина технологических коридоров -

количество и размеры погрузочных пунктов -

ширина оставляемых полос и коридоров ухода при линейной технологии (рубки ухода в молодняках) -

8. Сортиментный состав вырубаемой части древостоя (по предварительной оценке) ----

9. Схема разработки лесосеки прилагается

Проект составил  
Мастер Тарасовского ГАУ РО «Лес»

Проект проверил  
специалист Верхнедонского межрайонного отдела

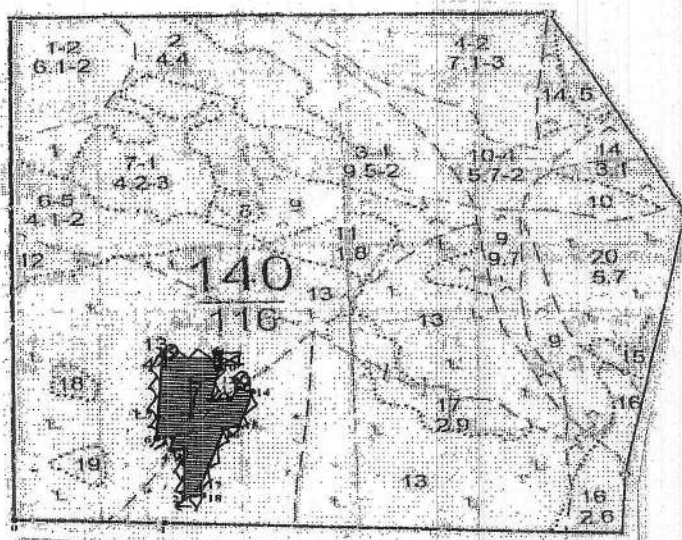
Г.С. Сидорова  
А.И. Токмаков

# Схема разработки лесосеки

квартал № 140 выдел № 13 площадь 2,3 га  
М 1:10 000

Приложение  
к проекту рубок ухода № 15

С



## Привязка

№ точек	Румбы	Длина линий
0-1	ЮВ:87°	227,0
1-2	СВ:24°	86,0
№ точек	Румбы	Длина линий
2-3	СВ:15°	75,0
3-4	СЗ:85°	27,0
4-5	СВ:8°	32,0
5-6	ЮЗ:85°	20,0
6-7	СВ:6°	64,0
7-8	СВ:5°	130,0
8-9	ЮВ:84°	86,0
9-10	ЮЗ:7°	27,0
10-11	ЮЗ:12°	61,0
11-12	ЮВ:86°	34,0
12-13	СВ:34°	26,0
13-14	ЮВ:73°	27,0
14-15	ЮЗ:24°	60,0
15-16	ЮЗ:75°	41,0
16-17	ЮЗ:19°	114,0
17-18	ЮВ:2°	32,0
18-2	ЮЗ:76°	35,0

Условные обозначения			
квартальная просека		лесная дорога	
граница лесосеки, неэксплуатационного участка		производственные и бытовые площадки	
граница 50 м зоны безопасности		погрузочные пункты, места складирования заготовленной древесины	
трассы волоков (технологических коридоров)		места размещения стросний и сооружений	
направление валки		неэксплуатационный участок	НЭ
направление трелёвки		места установки информационных знаков	
участок под рубку			



Согласовано  
Начальник Верхнедонского межрайонного отдела  
В.Д. Астахов

16.01.2018 г.

Утверждаю  
Директор Тарасовского ГАУ РО «Лес»  
В.В. Тульников  
16 января 2018 г.

## ПРОЕКТ РУБОК УХОДА № 14

прочистка  
(вид рубки ухода)

Лесничество Тарасовское участковое лесничество Митякинское квартал 140 выдел 13 площадь 1,7 га

Группа лесов и категория защитности Противозероизонные

Тип (группа типов) леса и тип лесорастительных условий СТР, А2

1. Потребность насаждения в проведении рубки ухода (в первую, вторую, третью, четвертую очередь - наличие других насаждений, требующих ухода в первую, вторую или третью очередь) -1

2. Проектируемое количество и размеры пробных площадей в молодняках и постоянных пробных площадей  
Пр-20\*26=0,052 га, постоянных пробных площадей нет.

3. Характеристика насаждения: исходная (до рубки) - проектируемая (после рубки)

выдел	Площадь	Состав древостоя		Возраст по породам		Диаметр по породам		Высота по породам		Количество деревьев по породам, тыс.шт / га		Сомкнутость (полнотаG) по породам		Подрост: возраст, кол-во (тыс.шт./га)		состав, высота,
		исх	проект	исх	проект	исх	проект	исх	проект	исх	проект	исх	проект	исх	проект	
1	2	3	4	5	6	7	8	9	10	11	12	13	14	15	16	
13	1,7	10Со	10Со	14	14	4	4	3	3	-	-	0,9	0,7	-	-	

4. Характеристика деревьев по классам хозяйственно-биологической классификации с учетом выделения главных и второстепенных пород (для молодняков обязательно даются параметры перспективных - лучших и нежелательных деревьев по высоте)

Лучшие деревья должны быть, здоровыми, иметь прямые, полно древесные, достаточно очищенные от сучьев стволы, хорошо сформированные кроны, хорошее укоренение.

вспомогательные деревья, способствуют очищению лучших деревьев от сучьев, формированию их стволов и кроны, выполняют почвозащитные и почвоулучшающие функции.

Нежелательные (подлежащие вырубке) деревья, мешающие росту и формированию кроны, отобранных лучших и вспомогательных деревьев (охлестывающие их, затеняющие, зажимающие); сухостойные, буреломные, ослабленные, сильно поврежденные животными; с неудовлетворительным качеством ствола и кроны.

5. Планируемое время проведения рубки ухода (месяцы, год) 05.03.2018 г.-20.12.2018 г.

6. Интенсивность рубки ухода

6.1. в % от исходного запаса (полноты или количества деревьев) 40%

6.2. объем вырубленной массы по породам (на 1 га), в т.ч. при прокладке технологических коридоров С-15,88 куб. м н/л, технологических коридоров нет.

7. Проектируемая технология ухода название (с указанием вида трелемной транспортируемой древесины) установка предупредительных знаков (стендов). Валка деревьев (хвороста н/л) с выборкой, согласно закладки пробных площадей, сбор, подножка и укладка хвороста в кучи с последующим сжиганием в не пожароопасный период или переработкой на рубильной машине РМ-6

расстояние между технологическими коридорами, существующими или создаваемыми (прямо линейными или не прямолинейными) \_\_\_\_\_

ширина технологических коридоров \_\_\_\_\_

количество и размеры погрузочных пунктов \_\_\_\_\_

ширина оставляемых полос и коридоров ухода при линейной технологии (рубки ухода в молодняках) \_\_\_\_\_

8. Сортиментный состав вырубленной части древостоя (по предварительной оценке) \_\_\_\_\_

9. Схема разработки лесосеки прилагается

Проект составил  
Мастер Тарасовского ГАУ РО «Лес»

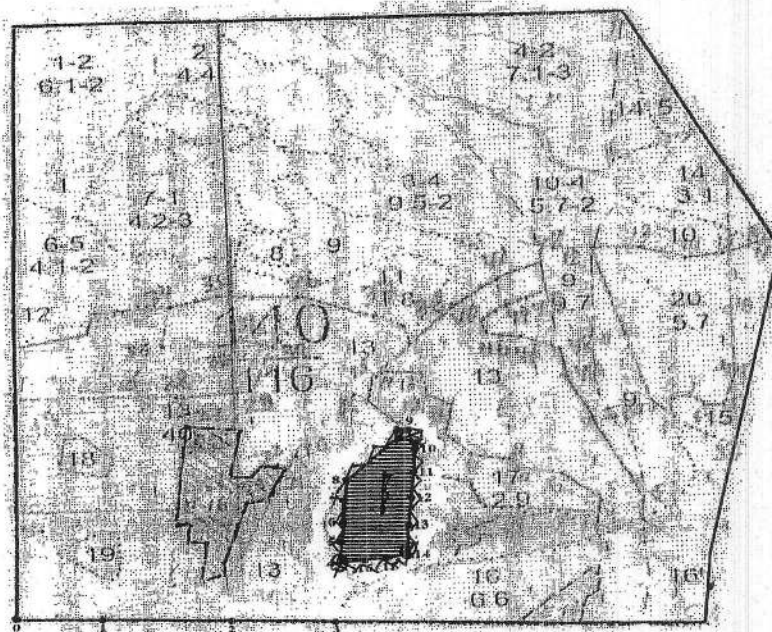
Проект проверил  
специалист Верхнедонского межрайонного отдела

С. (Смрзев)  
И.И. Басанов

# Схема разработки лесосеки

квартал № 140 выдел № 13 площадь 1,7 га  
М 1:10 000

Приложение  
к проекту рубок ухода № 19



## Привязка

№ точек	Румбы	Длина линий
0-1	ЮВ:87°	120,0
1-2	ЮВ:87°	177,0
2-3	ЮВ:87°	150,0
3-4	СВ:4°	120,0
№ точек	Румбы	Длина линий
4-5	СВ:9°	42,0
5-6	СВ:4°	39,0
6-7	СВ:9°	42,0
7-8	СВ:8°	45,0
8-9	СВ:41°	130,0
9-10	ЮВ:11°	35,0
10-11	ЮЗ:7°	44,0
11-12	ЮЗ:7°	50,0
12-13	ЮЗ:7°	53,0
13-14	ЮЗ:9°	65,0
14-15	ЮЗ:81°	28,0
15-16	ЮЗ:85°	28,0
16-4	ЮЗ:87°	28,0

Условные обозначения			
квартальная просека		лесная дорога	
граница лесосеки, неэксплуатационного участка		производственные и бытовые площадки	
граница 50 м зоны безопасности		погрузочные пункты, места складирования заготовленной древесины	
трассы волоков (технологических коридоров)		места размещения стросней и сооружений	
направление валки		неэксплуатационный участок	НЭ
направление трележки		места установки информационных знаков	
участок под рубку			



Согласовано  
Начальник Верхнедонского межрайонного отдела  
В.Д. Астахов  
"02" "02" 2018 г.

Утверждаю  
Директор Тарасовского ГАУ РО «Лес»  
В.В. Тульников  
"16" января 2018 г.

## ПРОЕКТ РУБОК УХОДА № 13

### прочистка (вид рубки ухода)

Лесничество Тарасовское участковое лесничество Митякинское квартал 95 выдел 7 площадь 6,9 га

Группа лесов и категория защитности Противозерозионные

Тип (группа типов) леса и тип лесорастительных условий СТР, А2

1. Потребность насаждения в проведении рубки ухода (в первую, вторую, третью, четвертую очередь - наличие других насаждений, требующих ухода в первую, вторую или третью очередь) - 1

2. Проектируемое количество и размеры пробных площадей в молодняках и постоянных пробных площадей  
Пр-57\*37=0,21 га

3. Характеристика насаждения: исходная (до рубки) – проектируемая (после рубки)

выдел	Площадь	Состав древостоя		Возраст по породам		Диаметр по породам		Высота по породам		Количество деревьев по породам, тыс.шт / га		Сомкнутость (полнота G) по породам		Подрост: возраст, кол-во (тыс.шт./га)		состав, высота, кол-во (тыс.шт./га)
		исх	проект	исх	проект	исх	проект	исх	проект	исх	проект	исх	проект	исх	проект	
1	2	3	4	5	6	7	8	9	10	11	12	13	14	15	16	
7	6,9	8Co2 Ск	8Co2 Ск	14	14	4	4	3	3	-	-	0,9	0,7	-	-	

4. Характеристика деревьев по классам хозяйственно-биологической классификации с учетом выделения главных и второстепенных пород (для молодняков обязательно даются параметры перспективных - лучших и нежелательных деревьев по высоте)

Лучшие деревья должны быть, здоровыми, иметь прямые, полно древесные, достаточно очищенные от сучьев стволы, хорошо сформированные кроны, хорошее укоренение.

вспомогательные деревья, способствуют очищению лучших деревьев от сучьев, формированию их стволов и кроны, выполняют почвозащитные и почвоулучшающие функции.

Нежелательные (подлежащие вырубке) деревья, мешающие росту и формированию кроны, отобранных лучших и вспомогательных деревьев (охлестывающие их, затеняющие, зажимающие); сухостойные, буреломные, ослабленные, сильно поврежденные животными; с неудовлетворительным качеством ствола и кроны.

5. Планируемое время проведения рубки ухода (месяцы, год) 05.03.2018 г.-20.12.2018 г.

6. Интенсивность рубки ухода

6.1. в % от исходного запаса (полноты или количества деревьев) 19%

6.2. объем вырубаемой массы по породам (на 1 га), в т.ч. при прокладке технологических коридоров С-13,19 куб.

м/л

7. Проектируемая технология ухода название (с указанием вида трелюемой транспортируемой древесины) установка предупредительных знаков (стендов). Валка деревьев (хвороста н/л) с выборкой, согласно закладки пробных площадей, сбор, подножка и укладка хвороста в кучи с последующим сжиганием в не пожароопасный период или переработкой на рубильной машине РМ-6

расстояние между технологическими коридорами, существующими или создаваемыми (прямолинейными или непрямолинейными) -

ширина технологических коридоров -

количество и размеры погрузочных пунктов -

ширина оставляемых полос и коридоров ухода при линейной технологии (рубки ухода в молодняках) 39 м : 6 м.

8. Сортиментный состав вырубаемой части древостоя (по предварительной оценке) -

9. Схема разработки лесосеки прилагается

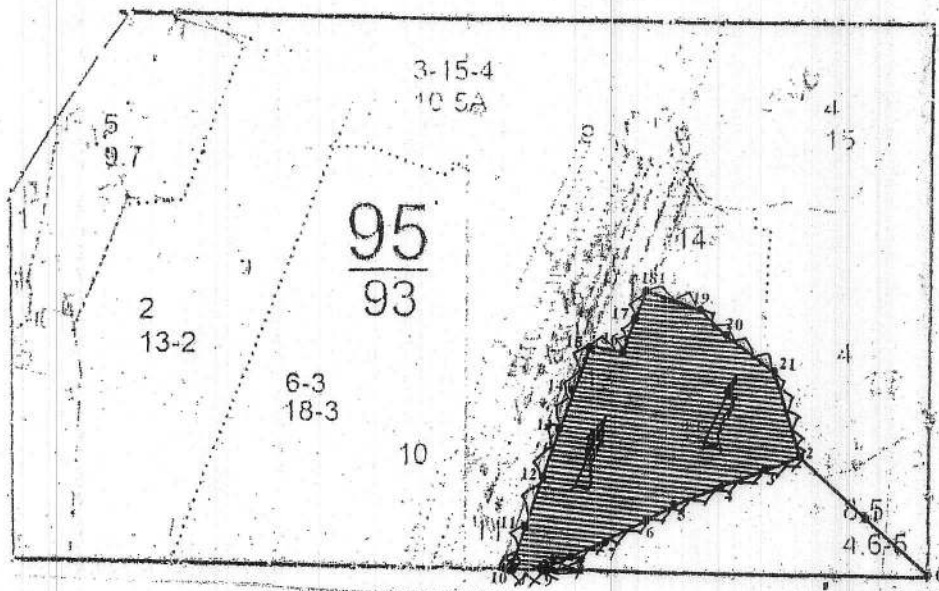
Проект составил  
Мастер Тарасовского ГАУ РО «Лес»

Проект проверил  
специалист Верхнедонского межрайонного отдела







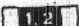



В.В. Тульников  
В.В. Тульников

Приложение  
к проекту рубок ухода № 73

C



№ точек	Румбы	Длина линий
0-1	СЗ:50 <sup>0</sup>	120,0
1-2	СЗ:50 <sup>0</sup>	123,0
№ точек	Румбы	Длина линий
2-3	ЮЗ:71 <sup>0</sup>	50,0
3-4	ЮЗ:71 <sup>0</sup>	60,0
4-5	ЮЗ:67 <sup>0</sup>	59,0
5-6	ЮЗ:66 <sup>0</sup>	35,0
6-7	ЮЗ:66 <sup>0</sup>	61,0
7-8	ЮЗ:66 <sup>0</sup>	45,0
8-9	ЮЗ:66 <sup>0</sup>	35,0
9-10	СЗ:89 <sup>0</sup>	48,0
10-11	СВ:8 <sup>0</sup>	50,0
11-12	СВ:9 <sup>0</sup>	60,0
12-13	СВ:9 <sup>0</sup>	61,0
13-14	СВ:19 <sup>0</sup>	60,0
14-15	СВ:19 <sup>0</sup>	62,0
15-16	ЮВ:82 <sup>0</sup>	41,0
16-17	СВ:22 <sup>0</sup>	45,0
17-18	СВ:22 <sup>0</sup>	41,0
18-19	ЮВ:72 <sup>0</sup>	71,0
19-20	ЮВ:47 <sup>0</sup>	40,0
20-21	ЮВ:54 <sup>0</sup>	70,0
21-2	ЮВ:17 <sup>0</sup>	110,0

Условные обозначения			
квартальная просека		лесная дорога	
граница лесосеки, неэксплуатационного участка		производственные и бытовые площадки	
граница 50 м зоны безопасности		погрузочные пункты, места складирования заготовленной древесины	
трассы волоков (технологических коридоров)		места размещения строений и сооружений	
направление валки		неэксплуатационный участок	НЭ
направление трелевки		места установки информационных знаков	
участок под рубку			





Согласовано  
Начальник Верхнедонского межрайонного отдела  
В.Д. Асташов  
16.01.2018 г.



Утверждаю  
Директор Тарасовского ГАУ РО «Лес»  
В.В. Тульников  
16.01.2018 г.

## ПРОЕКТ РУБОК УХОДА № 12

**прочистка**  
(вид рубки ухода)

Лесничество Тарасовское участковое лесничество Митякинское квартал 35 выдел 3 площадь 5,2 га

Группа лесов и категория зашитности Противозерозийные

Тип (группа типов) леса и тип лесорастительных условий СДТД, В2

1. Потребность насаждения в проведении рубки ухода (в первую, вторую, третью, четвертую очередь - наличие других насаждений, требующих ухода в первую, вторую или третью очередь) - 1

2. Проектируемое количество и размеры пробных площадей в молодняках и постоянных пробных площадей  
Пр1-20\*40=0.08 га Пр2-20\*40=0.08 га

3. Характеристика насаждения: исходная (до рубки) - проектируемая (после рубки)

выдел	Площадь	Состав древостоя		Возраст по породам		Диаметр по породам		Высота по породам		Количество деревьев по породам, тыс.шт / га		Сомкнутость (полнотаG) по породам		Подрост: состав, возраст, кол-во (тыс.шт./га)	
		исх	проект	исх	проект	исх	проект	исх	проект	исх	проект	исх	проект	исх	проект
1	2	3	4	5	6	7	8	9	10	11	12	13	14	15	16
3	5,2	10Ак.б	10Ак.б	10	10	4	4	5	5	-	-	0,9	0,7	-	-

4. Характеристика деревьев по классам хозяйственно-биологической классификации с учетом выделения главных и второстепенных пород (для молодняков обязательно даются параметры перспективных - лучших и нежелательных деревьев по высоте)

Лучшие деревья должны быть, здоровыми, иметь прямые, полно древесные, достаточно очищенные от сучьев стволы, хорошо сформированные кроны, хорошее укоренение.

Вспомогательные деревья, способствуют очищению лучших деревьев от сучьев, формированию их стволов и крон, выполняют почвозащитные и почвоулучшающие функции.

Нежелательные (подлежащие вырубке) деревья, мешающие росту и формированию крон, отобранных лучших и вспомогательных деревьев (охлестывающие их, затеняющие, зажимающие); сухостойные, буреломные, ослабленные, сильно поврежденные животными; с неудовлетворительным качеством ствола и кроны.

5. Планируемое время проведения рубки ухода (месяцы, год) 05.03.2018 г.-20.12.2018 г.

6. Интенсивность рубки ухода

6.1. в % от исходного запаса (полноты или количества деревьев) 44%

6.2. объем вырубаемой массы по породам (на 1 га), в т.ч. при прокладке технологических коридоров Ак.б- 1.54 куб.

м н/л, технологических коридоров нет

7. Проектируемая технология ухода название (с указанием вида трелюемой транспортируемой древесины) установка предупредительных знаков (стендов). Валка деревьев (хвороста н/л) с выборкой, согласно закладки пробных площадей, сбор, подноски и укладка хвороста в кучи с последующим сжиганием в не пожароопасный период.

расстояние между технологическими коридорами, существующими или создаваемыми (прямолинейными или непрямолинейными) -

ширина технологических коридоров -

количество и размеры погрузочных пунктов -

ширина оставляемых полос и коридоров ухода при линейной технологии (рубки ухода в молодняках) -

8. Сортиментный состав вырубаемой части древостоя (по предварительной оценке) -

9. Схема разработки лесосеки прилагается

Проект составил  
Мастер Тарасовского ГАУ РО «Лес»

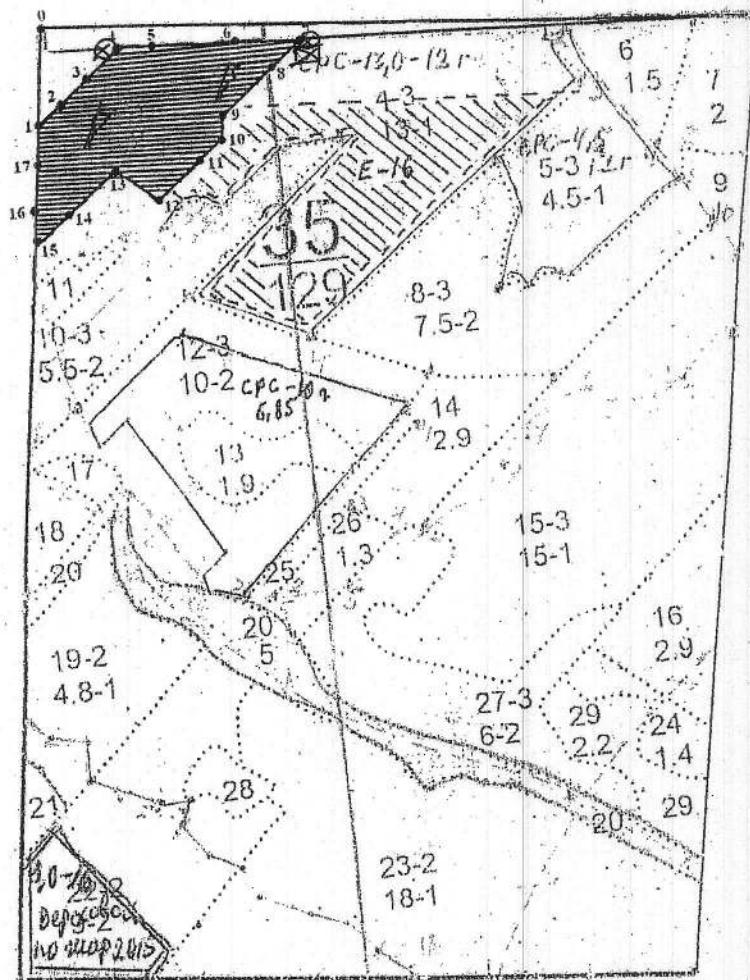
Проект проверил  
специалист Верхнедонского межрайонного отдела

В.В. Тульников  
В.В. Тульников

# Схема разработки лесосеки

квартал № 35 выдел № 3 площадь 5,2 га  
М 1:10 000

Приложение  
к проекту рубок ухода № 12



## Привязка

№ точек	Румбы	Длина линий
0-1	ЮЗ:8°	146,0
1-2	СВ:51°	32,0
2-3	СВ:51°	47,0
3-4	СВ:51°	58,0
4-5	ЮВ:88°	87,0
5-6	ЮВ:88°	83,0
6-7	ЮВ:88°	97,0
7-8	ЮЗ:53°	57,0
8-9	ЮЗ:53°	99,0
9-10	ЮЗ:9°	47,0
10-11	ЮЗ:51°	48,0
11-12	ЮЗ:51°	78,0
12-13	СЗ:41°	78,0
13-14	ЮЗ:52°	93,0
14-15	ЮЗ:52°	59,0
15-16	СВ:8°	55,0
16-17	СВ:8°	70,0
17-1	СВ:8°	59,0

Условные обозначения			
квартальная просека		лесная дорога	
граница лесосеки, неэксплуатационного участка		производственные и бытовые площадки	
граница 50 м зоны безопасности		погрузочные пункты, места складирования заготовленной древесины	
трассы волоков (технологических коридоров)		места размещения строений и сооружений	
направление валки		неэксплуатационный участок	НЭ
направление трелёвки		места установки информационных знаков	
участок под рубку			



Согласовано  
Начальник Верхнедонского межрайонного отдела  
В.Д. Асташов  
20/1 г.

Утверждаю  
Директор Тарасовского ГАУ РО «Лес»  
В.З. Тульнов  
16 января 2018 г.

ПРОЕКТ РУБОК УХОДА № 11  
**ПРОРЕЖИВАНИЕ**  
(вид рубки ухода)

Лесничество Тарасовское участковое лесничество Митякинское квартал 30 выдел 25 площадь 18 га

Группа лесов и категория зашитности Противозррозийные

Тип (группа типов) леса и тип лесорастительных условий СЗЛЛ, А1

1. Потребность насаждения в проведении рубки ухода (в первую, вторую, третью, четвертую очередь) наличие других насаждений, требующих ухода в первую, вторую или третью очередь) 3

2. Проектируемое количество и размеры пробных площадей в молодняках и постоянных пробных площадей

3. Характеристика насаждения: исходная (до рубки) – проектируемая (после рубки)

Выдел	Площадь	Состав древостоя		Возраст по породам		Диаметр по породам		Высота по породам		Количество деревьев по породам, тыс.шт / га		Сомкнутость (полнота G) по породам		Подрост: состав, возраст, кол-во (тыс.шт./га)	
		исх	проект	исх	проект	исх	проект	исх	проект	исх	проект	исх	проект	исх	проект
1	2	3	4	5	6	7	8	9	10	11	12	13	14	15	16
25	18	10Co	10Co	50	50	12	12	11	11	-	C-1,04 Ол.ч -0,02	0,9	0,7	-	-

4. Характеристика деревьев по классам хозяйственно-биологической классификации с учетом выделения главных и второстепенных пород (для молодняков обязательно даются параметры перспективных -лучших и нежелательных деревьев по высоте)

Лучшие деревья должны быть, здоровыми, иметь прямые, полно древесные, достаточно очищенные от сучьев стволы, хорошо сформированные кроны, хорошее укоренение.

вспомогательные деревья, способствуют очищению лучших деревьев от сучьев, формированию их стволов и кроны, выполняют почвозащитные и почвоулучшающие функции.

Нежелательные (подлежащие вырубке) деревья, мешающие росту и формированию кроны, отобранных лучших и вспомогательных деревьев (охлестывающие их, затеняющие, зажимающие); сухостойные, буреломные, ослабленные, сильно поврежденные животными; с неудовлетворительным качеством ствола и кроны.

5. Планируемое время проведения рубки ухода (месяцы, год) 05.03.2018 г.-20.12.2018 г.

6. Интенсивность рубки ухода

6.1. в % от исходного запаса (полноты или количества деревьев) 36%

6.2. объем вырубаемой массы по породам (на 1 га), в т.ч. при прокладке технологических коридоров C-44,4 куб.м Ол.ч-2,6 куб.м

7. Проектируемая технология ухода название (с указанием вида трелюемой транспортируемой древесины) уборка опасных деревьев, подготовка погрузочного пункта, установка предупредительных знаков (стендов). Валка, обрубка сучьев, трелевка древесины (хлыстов и сортиментов) на погрузочную площадку, раскряжевка, сортировка-п табелевка, вывозка древесины, очистка мест рубок от порубочных остатков (сбор порубочных остатков в кучи с последующим сжиганием в не пожароопасный период. Вывозка и очистка мест рубок проводится одновременно с заготовкой древесины.

расстояние между технологическими коридорами, существующими или создаваемыми (прямолинейными или непрямолинейными) 18 м, 21 м, 24 м.

ширина технологических коридоров 6 м.

количество и размеры погрузочных пунктов 3 погрузочных пункта, до 0,1 га

ширина оставляемых полос и коридоров ухода при линейной технологии (рубки ухода в молодняках) -

8. Сортиментный состав вырубаемой части древостоя (по предварительной оценке) деловое долготье, дровяное долготье.

9. Схема разработки лесосеки прилагается

Проект составил  
Мастер Тарасовского ГАУ РО «Лес»

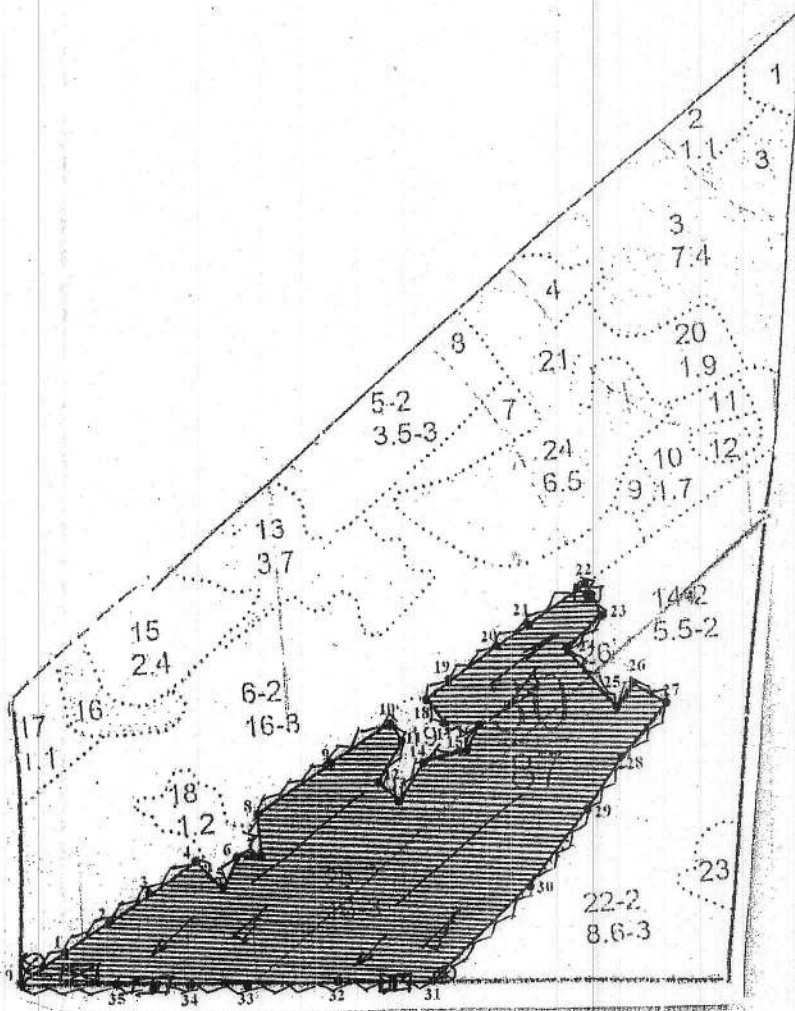
Проект проверил  
специалист Верхнедонского межрайонного отдела

Г.С. Сырва  
И.А. Жаров

# Схема разработки лесосеки

квартал № 30 выдел № 25 площадь 18,0 га  
М 1:10 000

Приложение  
к проекту рубсுகухода № 11



С

№ точек	Румбы	Длина линий
0-1	СВ:61°	80,0
1-2	СВ:61°	73,0
2-3	СВ:61°	75,0
3-4	СВ:61°	80,0
4-5	ЮВ:41°	50,0
5-6	СВ:30°	43,0
6-7	СВ:89°	37,0
7-8	СВ:62°	50,0
8-9	СВ:62°	126,0
9-10	СВ:62°	103,0
10-11	ЮВ:23°	38,0
11-12	ЮЗ:37°	63,0
12-13	ЮВ:45°	42,0
13-14	СВ:38°	60,0
14-15	СВ:81°	61,0
15-16	СВ:33°	42,0
16-17	СЗ:86°	51,0
17-18	СЗ:35°	41,0
18-19	СВ:60°	44,0
19-20	СВ:60°	91,0
20-21	СВ:60°	54,0
21-22	СВ:60°	87,0
22-23	ЮВ:24°	55,0
23-24	ЮЗ:51°	65,0
24-25	ЮВ:37°	102,0
25-26	СВ:38°	41,0
26-27	ЮВ:58°	52,0
27-28	ЮЗ:45°	99,0
28-29	ЮЗ:38°	81,0
29-30	ЮЗ:44°	130,0
30-31	ЮЗ:50°	190,0
31-32	СЗ:89°	125,0
32-33	СЗ:89°	120,0
33-34	СЗ:89°	80,0
34-35	СЗ:89°	90,0
35-0	СЗ:89°	100,0

Условные обозначения			
квартальная просека		лесная дорога	
граница лесосеки, неэксплуатационного участка		производственные и бытовые площадки	
граница 50 м зоны безопасности		погрузочные пункты, места складирования заготовленной древесины	
трассы волоков (технологических коридоров)		места размещения строений и сооружений	
направление валки		неэксплуатационный участок	НЭ
направление трелёвки		места установки информационных знаков	
участок под рубку			



Согласовано  
Начальник Верхнедонского межрайонного отдела  
В.Д. Астахов  
"21" 02 2018 г.

Утверждаю  
Директор Тарасовского ГАУ РО «Лес»  
В.Е. Тульников  
"16" января 2018 г.

## ПРОЕКТ РУБОК УХОДА № 10

### ПРОРЕЖИВАНИЕ

(вид рубки ухода)

Лесничество Тарасовское участковое лесничество Митякинское квартал 68 выдел 15 площадь 7,5 га

Группа лесов и категория защитности Противозероизонные

Тип (группа типов) леса и тип лесорастительных условий СТР, А2

1. Потребность насаждения в проведении рубки ухода (в первую, вторую, третью, четвертую очередь - наличие других насаждений, требующих ухода в первую, вторую или третью очередь) 3

2. Проектируемое количество и размеры пробных площадей в молодняках и постоянных пробных площадях

3. Характеристика насаждения: исходная (до рубки) – проектируемая (после рубки)

выдел	Площадь	Состав древостоя		Возраст по породам		Диаметр по породам		Высота по породам		Количество деревьев по породам, тыс.шт / га		Сомкнутость (полнотаG) по породам		Подрост: состав, возраст, кол-во (тыс.шт./га)	
		исх	проект	исх	проект	исх	проект	исх	проект	исх	проект	исх	проект	исх	проект
1	2	3	4	5	6	7	8	9	10	11	12	13	14	15	16
15	7,5	10Со	10Со	51	51	10	10	11	11	-	С-0,731	0,9	0,7	-	-

4. Характеристика деревьев по классам хозяйственно-биологической классификации с учетом выделения главных и второстепенных пород (для молодняков обязательно даются параметры перспективных - лучших и нежелательных деревьев по высоте)

Лучшие деревья должны быть, здоровыми, иметь прямые, полно древесные, достаточно очищенные от сучьев стволы, хорошо сформированные кроны, хорошее укоренение.

вспомогательные деревья, способствуют очищению лучших деревьев от сучьев, формированию их стволов и крон, выполняют почвозащитные и почвоулучшающие функции.

Нежелательные (подлежащие вырубке) деревья, мешающие росту и формированию крон, отобранных лучших и вспомогательных деревьев (охлестывающие их, затеняющие, зажимающие); сухостойные, буреломные, ослабленные, сильно поврежденные животными; с неудовлетворительным качеством ствола и кроны.

5. Планируемое время проведения рубки ухода (месяцы, год) 05.03.2018 г.-20.12.2018 г.

6. Интенсивность рубки ухода

6.1. в % от исходного запаса (полноты или количества деревьев) 31%

6.2. объем вырубаемой массы по породам (на 1 га), в т.ч. при прокладке технологических коридоров С-40,9 куб. м

7. Проектируемая технология ухода название (с указанием вида трелемой транспортируемой древесины) уборка опасных деревьев, подготовка погрузочного пункта, установка предупредительных знаков (стендов). Валка, обрубка сучьев, трелевка древесины (хлыстов и сортиментов) на погрузочную площадку, раскряжевка, сортировка-штабелевка, вывозка древесины, очистка мест рубок от порубочных остатков (сбор порубочных остатков в кучи с последующим сжиганием в не пожароопасный период. Вывозка и очистка мест рубок проводится одновременно с заготовкой древесины.

расстояние между технологическими коридорами, существующими

или создаваемыми (прямолинейными или непрямолинейными) 18 м, 21 м, 24 м

ширина технологических коридоров 6 м.

количество и размеры погрузочных пунктов 2 погрузочных пункта, до 0,1 га

ширина оставляемых полос и коридоров ухода при линейной технологии (рубки ухода в молодняках) ----

8. Сортиментный состав вырубаемой части древостоя (по предварительной оценке) деловое долготье, дровяное долготье.

9. Схема разработки лесосеки прилагается

Проект составил  
Мастер Тарасовского ГАУ РО «Лес»

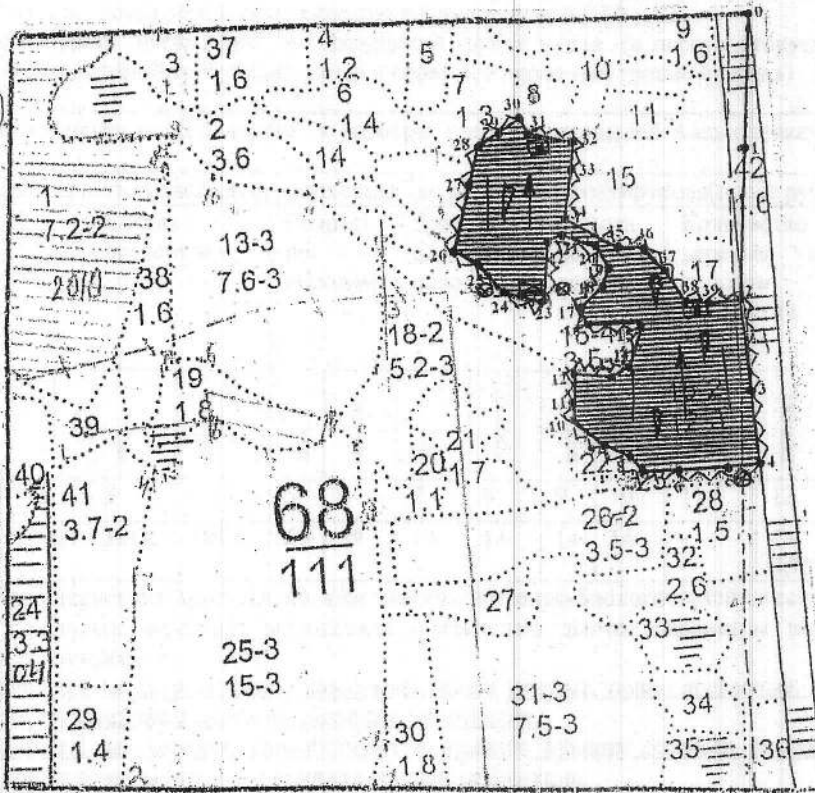
Проект проверил  
специалист Верхнедонского межрайонного отдела

*С. Сивух*  
*В.Е. Тульников*  
*С.А. Маслова*

# Схема разработки лесосеки

квартал № 68 выдел № 15 площадь 7,5 га  
М 1:10 000

Приложение  
к проекту рубкоухода № 10



## Привязка

№ точек	Румбы	Длина линий
0-1	ЮЗ:7°	184,0
1-2	ЮЗ:7°	199,0
№ точек	Румбы	Длина линий
2-3	ЮВ:1°	110,0
3-4	ЮВ:1°	100,0
4-5	СЗ:89°	42,0
5-6	СЗ:89°	70,0
6-7	СЗ:89°	47,0
7-8	СЗ:35°	30,0
8-9	СЗ:67°	39,0
9-10	СЗ:48°	61,0
10-11	СВ:4°	22,0
11-12	СВ:4°	40,0
12-13	ЮВ:79°	51,0
13-14	СВ:65°	26,0
14-15	СВ:27°	51,0
15-16	СЗ:88°	70,0
16-17	СЗ:13°	20,0
17-18	СВ:55°	40,0
18-19	СВ:25°	20,0
19-20	СЗ:26°	36,0
20-21	СЗ:65°	45,0
21-22	ЮЗ:67°	16,0
22-23	ЮЗ:9°	80,0
23-24	СЗ:73°	62,0
24-25	СЗ:37°	41,0
25-26	СЗ:54°	40,0
26-27	СВ:19°	78,0
27-28	СВ:19°	60,0
28-29	СВ:60°	34,0
29-30	СВ:60°	35,0
30-31	ЮВ:12°	22,0
31-32	ЮВ:73°	64,0
32-33	ЮЗ:10°	42,0
33-34	ЮЗ:10°	64,0
34-35	ЮВ:58°	83,0
35-36	СВ:89°	35,0
36-37	ЮВ:36°	40,0
37-38	ЮВ:29°	30,0
38-39	ЮВ:85°	65,0
39-2	СВ:87°	20,0

Условные обозначения			
квартальная просека		лесная дорога	
граница лесосеки, неэксплуатационного участка		производственные и бытовые площадки	
граница 50 м зоны безопасности		погрузочные пункты, места складирования заготовленной древесины	
трассы волоков (технологических коридоров)		места размещения строений и сооружений	
направление валки		неэксплуатационный участок	НЭ
направление трелёвки		места установки информационных знаков	
участок под рубку			




квартал № 57 выдел № 4 площадь 18,4 га  
М 1:10 000

к проекту рубок ухода №



Привязка		
№ точек	Румбы	Длина линий
0-1	ЮЗ:87 <sup>0</sup>	71,0
1-2	СЗ:52 <sup>0</sup>	100,0
2-3	СЗ:52 <sup>0</sup>	109,0
№ точек	Румбы	Длина линий
3-4	СЗ:43 <sup>0</sup>	99,0
4-5	СЗ:42 <sup>0</sup>	174,0
5-6	СЗ:30 <sup>0</sup>	153,0
6-7	СЗ:36 <sup>0</sup>	96,0
7-8	СЗ:29 <sup>0</sup>	51,0
8-9	СВ:37 <sup>0</sup>	93,0
9-10	ЮВ:53 <sup>0</sup>	47,0
10-11	СВ:39 <sup>0</sup>	120,0
11-12	СВ:39 <sup>0</sup>	51,0
12-13	СВ:39 <sup>0</sup>	22,0
13-14	ЮВ:85 <sup>0</sup>	50,0
14-15	ЮВ:22 <sup>0</sup>	143,0
15-16	ЮВ:28 <sup>0</sup>	135,0
16-17	СВ:37 <sup>0</sup>	86,0
17-18	СВ:37 <sup>0</sup>	97,0
18-19	СВ:37 <sup>0</sup>	28,0
19-20	ЮВ:29 <sup>0</sup>	33,0
20-21	ЮВ:13 <sup>0</sup>	64,0
21-22	ЮЗ:87 <sup>0</sup>	51,0
22-23	ЮЗ:30 <sup>0</sup>	31,0
23-24	ЮВ:47 <sup>0</sup>	46,0
24-25	ЮЗ:1 <sup>0</sup>	59,0
25-26	ЮЗ:43 <sup>0</sup>	53,0
26-27	ЮВ:45 <sup>0</sup>	46,0
27-28	ЮЗ:12 <sup>0</sup>	47,0
28-29	ЮВ:41 <sup>0</sup>	32,0
29-30	ЮЗ:34 <sup>0</sup>	42,0
30-31	ЮЗ:34 <sup>0</sup>	94,0
31-3	ЮЗ:34 <sup>0</sup>	141,0

Условные обозначения			
квартальная просека		лесная дорога	
граница лесосеки, неэксплуатационного участка		производственные и бытовые площадки	
граница 50 м зоны безопасности		погрузочные пункты, места складирования заготовленной древесины	
трассы волоков (технологических коридоров)		места размещения строений и сооружений	
направление валки		неэксплуатационный участок	НЭ
направление трелсаки		места установки информационных знаков	
участок под рубку			



Согласовано  
Начальник Верхнедонского межрайонного отдела  
В.Д. Асташов  
20/1/2018 г.

Утверждаю  
Директор Тарасовского ГАУ РО «Лес»  
В.Е. Тульников  
16 января 2018 г.



## ПРОЕКТ РУБОК УХОДА № 8

### ПРОРЕЖИВАНИЕ

(вид рубки ухода)

Лесничество Тарасовское участковое лесничество Митякинское квартал 56 выдел 16 площадь 10 га

Группа лесов и категория защитности Противозероизонные

Тип (группа типов) леса и тип лесорастительных условий СДТД, В2

1. Потребность насаждения в проведении рубки ухода (в первую, вторую, третью, четвертую очередь - наличие других насаждений, требующих ухода в первую, вторую или третью очередь) 3

2. Проектируемое количество и размеры пробных площадей в молодняках и постоянных пробных площадей

3. Характеристика насаждения: исходная (до рубки) – проектируемая (после рубки)

выдел	Площадь	Состав древостоя		Возраст по породам		Диаметр по породам		Высота по породам		Количество деревьев по породам, тыс. шт / га		Сомкнутость (полнота G) по породам		Подрост: состав, возраст, кол-во (тыс. шт./га)	
		исх	проект	исх	проект	исх	проект	исх	проект	исх	проект	исх	проект	исх	проект
1	2	3	4	5	6	7	8	9	10	11	12	13	14	15	16
16	10	10Со	10Со	55	55	14	14	14	14	-	С- 0,475	1,0	0,7	-	-

4. Характеристика деревьев по классам хозяйственно-биологической классификации с учетом выделения главных и второстепенных пород (для молодняков обязательно даются параметры перспективных -лучших и нежелательных деревьев по высоте)

Лучшие деревья должны быть, здоровыми, иметь прямые, полно древесные, достаточно очищенные от сучьев стволы, хорошо сформированные кроны, хорошее укоренение.

Вспомогательные деревья, способствуют очищению лучших деревьев от сучьев, формированию их стволов и кроны, выполняют почвозащитные и почвоулучшающие функции.

Нежелательные (подлежащие вырубке) деревья, мешающие росту и формированию кроны, отобранных лучших и вспомогательных деревьев (охлестывающие их, затеняющие, зажимающие); сухостойные, буреломные, ослабленные, сильно поврежденные животными; с неудовлетворительным качеством ствола и кроны.

5. Планируемое время проведения рубки ухода (месяцы, год) 05.03.2018 г.-20.12.2018 г.

6. Интенсивность рубки ухода

6.1. в % от исходного запаса (полноты или количества деревьев) 12%

6.2. объем вырубленной массы по породам (на 1 га), в т.ч. при прокладке технологических коридоров С-23,6 куб. м

7. Проектируемая технология ухода название (с указанием вида трелевочной транспортируемой древесины) уборка опасных деревьев, подготовка погрузочного пункта, установка предупредительных знаков (стендов). Валка, обрубка сучьев, трелевка древесины (хлыстов и сортиментов) на погрузочную площадку, раскряжевка, сортировка-штабелевка, вывозка древесины, очистка мест рубок от порубочных остатков (сбор порубочных остатков в кучи с последующим сжиганием в не пожароопасный период. Вывозка и очистка мест рубок проводится одновременно с заготовкой древесины.

расстояние между технологическими коридорами, существующими

или создаваемыми (прямолинейными или непрямолинейными) 18 м, 21 м, 24 м.

ширина технологических коридоров 6 м.

количество и размеры погрузочных пунктов 3 погрузочных пункта, до 0,1 га

ширина оставляемых полос и коридоров ухода при линейной технологии (рубки ухода в молодняках) -

8. Сортиментный состав вырубленной части древостоя (попредварительной оценке) деловое долготье, дровяное долготье

9. Схема разработки лесосеки прилагается

Проект составил  
Мастер Тарасовского ГАУ РО «Лес»

Проект проверил  
специалист Верхнедонского межрайонного отдела

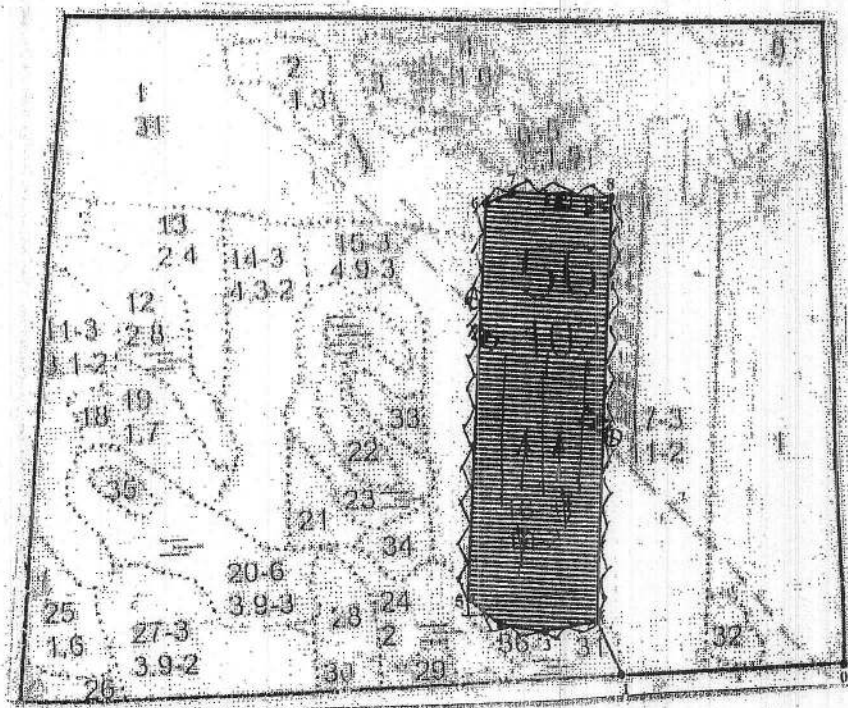
С.А. Тульнов  
С.А. Тульнов



# Схема разработки лесосеки

квартал № 56 выдел № 16 площадь 10,0 га  
М 1:10 000

Приложение  
к проекту рубок ухода № 8



## Привязка

№ точек	Румбы	Длина линий
0-1	ЮЗ:89°	301,0
1-2	СЗ:30°	84,0
№ точек	Румбы	Длина линий
2-3	ЮЗ:77°	75,0
3-4	СЗ:81°	50,0
4-5	СЗ:54°	59,0
5-6	СВ:5°	545,0
6-7	СВ:75°	38,0
7-8	ЮВ:88°	137,0
8-2	ЮЗ:5°	581,0

Условные обозначения			
квартальная просека		лесная дорога	
граница лесосеки, неэксплуатационного участка		производственные и бытовые площадки	
граница 50 м зоны безопасности		погрузочные пункты, места складирования заготовленной древесины	
трассы волоков (технологических коридоров)		места размещения стросний и сооружений	
направление валки		неэксплуатационный участок	НЭ
направление трелёвки		места установки информационных знаков	
участок под рубку			



Согласовано  
Начальник Верхнедонского межрайонного отдела  
В.Д. Астахов  
16/01/2018 г.

Утверждаю  
Директор Тарасовского ГАУ РО «Лес»  
В.В. Тульников  
16/01/2018 г.



ПРОЕКТ РУБОК УХОДА № 7  
**ПРОРЕЖИВАНИЕ**  
(вид рубки ухода)

Лесничество Тарасовское участковое лесничество Грачинское квартал 114 выдел 8 площадь 23,9 га

Группа лесов и категория защитности Противозерозионные

Тип (группа типов) леса и тип лесорастительных условий СТР, А2

1. Потребность насаждения в проведении рубки ухода (в первую, вторую, третью, четвертую очередь - наличие других насаждений, требующих ухода в первую, вторую или третью очередь) 3

2. Проектируемое количество и размеры пробных площадей в молодняках и постоянных пробных площадях --

3. Характеристика насаждения: исходная (до рубки) - проектируемая (после рубки)

выдел	Площадь	Состав древостоя		Возраст по породам		Диаметр по породам		Высота по породам		Количество деревьев по породам, тыс.шт / га		Сомкнутость (полнота G) по породам		Подрост: состав, возраст, высота, кол-во (тыс.шт./га)	
		исх	проект	исх	проект	исх	проект	исх	проект	исх	проект	исх	проект	исх	проект
1	2	3	4	5	6	7	8	9	10	11	12	13	14	15	16
8	23,9	10Со	10Со	57	57	12	12	12	12	-	С-0,278	0,9	0,7	-	-

4. Характеристика деревьев по классам хозяйственно-биологической классификации с учетом выделения главных и второстепенных пород (для молодняков обязательно даются параметры перспективных - лучших и нежелательных деревьев по высоте)

Лучшие деревья должны быть здоровыми, иметь прямые, полно древесные, достаточно очищенные от сучьев стволы, хорошо сформированные кроны, хорошее укоренение.

вспомогательные деревья, способствуют очищению лучших деревьев от сучьев, формированию их стволов и кроны, выполняют почвозащитные и почвоулучшающие функции.

Нежелательные (подлежащие вырубке) деревья, мешающие росту и формированию кроны, отобранных лучших и вспомогательных деревьев (охлестывающие их, затеняющие, зажимающие); сухостойные, буреломные, ослабленные, сильно поврежденные животными; с неудовлетворительным качеством ствола и кроны.

5. Планируемое время проведения рубки ухода (месяцы, год) 05.03.2018 г.-20.12.2018 г.

6. Интенсивность рубки ухода

6.1. в % от исходного запаса (полноты или количества деревьев) 7%

6.2. объем вырубаемой массы по породам (на 1 га), в т.ч. при прокладке технологических коридоров С-10,42 куб. м

7. Проектируемая технология ухода название (с указанием вида трелюемой транспортируемой древесины) уборка опасных деревьев, подготовка погрузочного пункта, установка предупредительных знаков (стендов). Валка, обрубка сучьев, трелевка древесины (хлыстов и сортиментов) на погрузочную площадку, раскряжевка, сортировка-штабелевка, вывозка древесины, очистка мест рубок от порубочных остатков (сбор порубочных остатков в кучи с последующим сжиганием в не пожароопасный период. Вывозка и очистка мест рубок проводится одновременно с заготовкой древесины.

расстояние между технологическими коридорами, существующими или создаваемыми (прямолинейными или непрямолинейными) 18 м, 21 м, 24 м.

ширина технологических коридоров 6 м.

количество и размеры погрузочных пунктов 4 погрузочных пункта, до 0,1 га

ширина оставляемых полос и коридоров ухода при линейной технологии (рубки ухода в молодняках) --

8. Сортиментный состав вырубаемой части древостоя (по предварительной оценке) деловое долготье, дровяное долготье

9. Схема разработки лесосеки прилагается

Проект составил  
Мастер Тарасовского ГАУ РО «Лес»

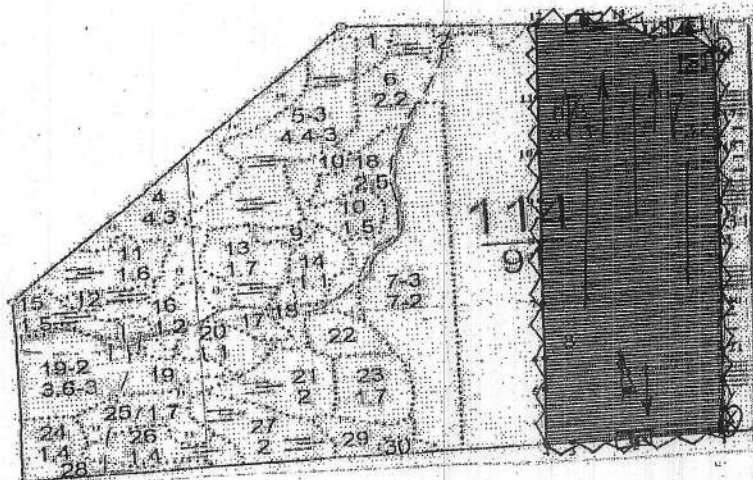
Проект проверил  
специалист Верхнедонского межрайонного отдела

Г. Сигева  
А.А. Басин



Схема разработки лесосеки  
квартал № 114 выдел № 8 площадь 23,9га  
М 1:10 000

Приложение  
к проекту рубки ухода № 7



С

Привязка

№ точек	Румбы	Длина линий
0-1	ЮЗ:89°	50,0
№ точек	Румбы	Длина линий
1-2	ЮЗ:89°	140,0
2-3	ЮЗ:89°	95,0
3-4	ЮЗ:89°	45,0
4-5	СВ:3°	118,0
5-6	СВ:3°	69,0
6-7	СВ:3°	135,0
7-8	СВ:3°	131,0
8-9	СВ:3°	82,0
9-10	СВ:3°	93,0
10-11	СВ:3°	129,0
11-12	СВ:3°	145,0
12-13	ЮВ:85°	117,0
13-14	ЮВ:61°	75,0
14-15	СВ:87°	45,0
15-16	ЮВ:46°	50,0
16-17	ЮЗ:2°	140,0
17-18	ЮЗ:2°	70,0
18-19	ЮЗ:2°	130,0
19-20	ЮЗ:2°	200,0
20-21	ЮЗ:2°	100,0
21-1	ЮЗ:2°	170,0

Условные обозначения			
квартальная просека		лесная дорога	
граница лесосеки, неэксплуатационного участка		производственные и бытовые площадки	
граница 50 м зоны безопасности		погрузочные пункты, места складирования заготовленной древесины	
трассы волоков (технологических коридоров)		места размещения строений и сооружений	
направление валки		неэксплуатационный участок	НЭ
направление трележки		места установки информационных знаков	
участок под рубку			

Согласовано  
Начальник Верхнедонского межрайонного отдела

В.Д. Астахов

"01" 06.2018 г.

Утверждаю  
Директор Тарасовского ГАУ РО «Лес»

В.В. Тульников

"16" января 2018 г.

## ПРОЕКТ РУБОК УХОДА № 6

### ПРОРЕЖИВАНИЕ

(вид рубки ухода)

Лесничество Тарасовское участковое лесничество Грачинское квартал 122 выдел 1 площадь 14 га

Группа лесов и категория защитности Противоэрозионные

Тип (группа типов) леса и тип лесорастительных условий СТР, А2

1. Потребность насаждения в проведении рубки ухода (в первую, вторую, третью, четвертую очередь - наличие других насаждений, требующих ухода в первую, вторую или третью очередь) 3

2. Проектируемое количество и размеры пробных площадей в молодняках и постоянных пробных площадей

3. Характеристика насаждения: исходная (до рубки) – проектируемая (после рубки)

выдел	Площадь	Состав древостоя		Возраст по породам		Диаметр по породам		Высота по породам		Количество деревьев по породам, тыс. шт / га		Сомкнутость (полнота G) по породам		Подрост: состав, возраст, высота, кол-во (тыс. шт./га)	
		исх	проект	исх	проект	исх	проект	исх	проект	исх	проект	исх	проект	исх	проект
1	2	3	4	5	6	7	8	9	10	11	12	13	14	15	16
1	14	10Со +Ск	10Со +Ск	55	55	12	12	12	12	-	С- 0,493	0,9	0,7	-	-

4. Характеристика деревьев по классам хозяйственно-биологической классификации с учетом выделения главных и второстепенных пород (для молодняков обязательно даются параметры перспективных - лучших и нежелательных деревьев по высоте)

Лучшие деревья должны быть, здоровыми, иметь прямые, полно древесные, достаточно очищенные от сучьев стволы, хорошо сформированные кроны, хорошее укоренение.

Вспомогательные деревья, способствуют очищению лучших деревьев от сучьев, формированию их стволов и крон, выполняют почвозащитные и почвоулучшающие функции.

Нежелательные (подлежащие вырубке) деревья, мешающие росту и формированию крон, отобранных лучших и вспомогательных деревьев (охлестывающие их, затеняющие, зажимающие); сухостойные, буреломные, ослабленные, сильно поврежденные животными; с неудовлетворительным качеством ствола и кроны.

5. Планируемое время проведения рубки ухода (месяцы, год) 05.03.2018 г.-20.12.2018 г.

6. Интенсивность рубки ухода

6.1. в % от исходного запаса (полноты или количества деревьев) 14%

6.2. объем вырубаемой массы по породам (на 1 га), в т.ч. при прокладке технологических коридоров С-20,36 куб. м

7. Проектируемая технология ухода название (с указанием вида трелюемой транспортируемой древесины) уборка опасных деревьев, подготовка погрузочного пункта, установка предупредительных знаков (стендов). Валка, обрубка сучьев, трелевка древесины (хлыстов и сортиментов) на погрузочную площадку, раскряжевка, сортировка-шгабелевка, вывозка древесины, очистка мест рубок от порубочных остатков (сбор порубочных остатков в кучи с последующим сжиганием в не пожароопасный период. Вывозка и очистка мест рубок проводится одновременно с заготовкой древесины.

расстояние между технологическими коридорами, существующими

или создаваемыми (прямолинейными или непрямолинейными) 18 м, 21 м, 24 м.

ширина технологических коридоров 6 м.

количество и размеры погрузочных пунктов 3 погрузочных пункта, до 0,1 га

ширина оставляемых полос и коридоров ухода при линейной технологии (рубки ухода в молодняках) -

8. Сортиментный состав вырубаемой части древостоя (по предварительной оценке) деловое долготье, дровяное долготье

9. Схема разработки лесосеки прилагается

Проект составил

Мастер Тарасовского ГАУ РО «Лес»

Проект проверил

специалист Верхнедонского межрайонного отдела

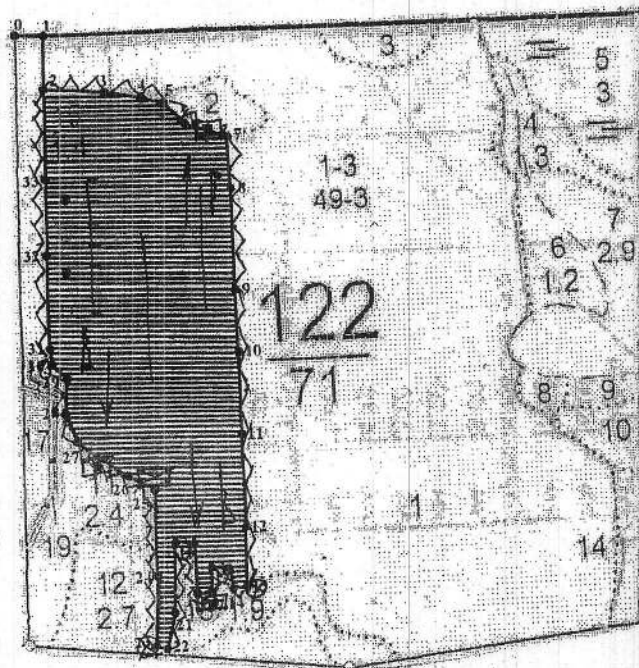
9-(Сшибор

Иванова / А.И. Басалы



**Схема разработки лесосеки**  
 квартал № 122 выдел № 1 площадь 14,0га  
 М 1:10 000

Приложение  
 к проекту рубскогохода № 5



С

**Привязка**

№ точек	Румбы	Длина линий
0-1	ЮВ:89°	40,0
1-2	ЮЗ:2°	76,0
№ точек	Румбы	Длина линий
2-3	ЮВ:86°	84,0
3-4	ЮВ:78°	48,0
4-5	ЮВ:72°	24,0
5-6	ЮВ:39°	52,0
6-7	ЮВ:69°	62,0
7-8	ЮЗ:1°	55,0
8-9	ЮЗ:1°	137,0
9-10	ЮЗ:1°	75,0
10-11	ЮЗ:1°	105,0
11-12	ЮЗ:1°	120,0
12-13	ЮЗ:1°	79,0
13-14	ЮЗ:86°	21,0
14-15	СЗ:2°	30,0
15-16	СЗ:89°	30,0
16-17	ЮЗ:3°	47,0
17-18	ЮЗ:88°	28,0
18-19	СЗ:1°	71,0
19-20	СЗ:89°	27,0
20-21	ЮЗ:2°	83,0
21-22	ЮЗ:17°	48,0
22-23	СЗ:79°	19,0
23-24	СВ:5°	93,0
24-25	СВ:1°	114,0
25-26	СЗ:49°	38,0
26-27	СЗ:55°	86,0
27-28	СЗ:22°	44,0
28-29	СВ:5°	51,0
29-30	СЗ:46°	19,0
30-31	СЗ:4°	33,0
31-32	СЗ:4°	120,0
32-33	СЗ:4°	110,0
33-2	СВ:4°	120,0

Условные обозначения			
квартальная просека		лесная дорога	
граница лесосеки, неэксплуатационного участка		производственные и бытовые площадки	
граница 50 м зоны безопасности		погрузочные пункты, места складирования заготовленной древесины	
трассы волоков (технологических коридоров)		места размещения стросний и сооружений	
направление валки		неэксплуатационный участок	НЭ
направление трележки		места установки информационных знаков	
участок под рубку			



Согласовано  
Начальник Верхнедонского межрайонного отдела  
В.Д. Астахов  
"16" 01 2018 г.



Утверждаю  
Директор Тарасовского ГАУ РО «Лес»  
В.В. Тульников  
"16" января 2018 г.

## ПРОЕКТ РУБОК УХОДА № 5

### ПРОРЕЖИВАНИЕ

(вид рубки ухода)

Лесничество Тарасовское участковое лесничество Грачинское квартал 121 выдел 6 площадь 3,1 га

Группа лесов и категория защитности Противозерозионные

Тип (группа типов) леса и тип лесорастительных условий СТР, А2

1. Потребность насаждения в проведении рубки ухода (в первую, вторую, третью, четвертую очередь - наличие других насаждений, требующих ухода в первую, вторую или третью очередь) 3

2. Проектируемое количество и размеры пробных площадей в молодняках и постоянных пробных площадях

3. Характеристика насаждения: исходная (до рубки) – проектируемая (после рубки)

выдел	Площадь	Состав древостоя		Возраст по породам		Диаметр по породам		Высота по породам		Количество деревьев по породам, тыс.шт / га		Сомкнутость (полнота G) по породам		Подрост: состав, возраст, кол-во (тыс.шт./га)	
		исх	проект	исх	проект	исх	проект	исх	проект	исх	проект	исх	проект	исх	проект
1	2	3	4	5	6	7	8	9	10	11	12	13	14	15	16
6	3,1	10Со	10Со	57	57	12	12	12	12	-	С-0,237	0,9	0,7	-	-

4. Характеристика деревьев по классам хозяйственно-биологической классификации с учетом выделения главных и второстепенных пород (для молодняков обязательно даются параметры перспективных - лучших и нежелательных деревьев по высоте)

Лучшие деревья должны быть, здоровыми, иметь прямые, полно древесные, достаточно очищенные от сучьев стволы, хорошо сформированные кроны, хорошее укоренение.

вспомогательные деревья, способствуют очищению лучших деревьев от сучьев, формированию их стволов и крон, выполняют почвозащитные и почвоулучшающие функции.

Нежелательные (подлежащие вырубке) деревья, мешающие росту и формированию крон, отобранных лучших и вспомогательных деревьев (охлестывающие их, затеняющие, зажимающие); сухостойные, буреломные, ослабленные, сильно поврежденные животными; с неудовлетворительным качеством ствола и кроны.

5. Планируемое время проведения рубки ухода (месяцы, год) 05.03.2018 г.-20.12.2018 г.

6. Интенсивность рубки ухода

6.1. в % от исходного запаса (полноты или количества деревьев) 14%

6.2. объем вырубаемой массы по породам (на 1 га), в т.ч. при прокладке технологических коридоров С-19,35 куб. м

7. Проектируемая технология ухода название (с указанием вида трелюемой транспортируемой древесины) уборка опасных деревьев, подготовка погрузочного пункта, установка предупредительных знаков (стендов). Валка, обрубка сучьев, трелевка древесины (хлыстов и сортиментов) на погрузочную площадку, раскряжевка, сортировка-штабелевка, вывозка древесины, очистка мест рубок от порубочных остатков (сбор порубочных остатков в кучи с последующим сжиганием в не пожароопасный период. Вывозка и очистка мест рубок проводится одновременно с заготовкой древесины.

расстояние между технологическими коридорами, существующими

или создаваемыми (прямолинейными или непрямолинейными) 18 м, 21 м, 24 м.

ширина технологических коридоров 6 м.

количество и размеры погрузочных пунктов 2 погрузочных пункта, до 0,1 га

ширина оставляемых полос и коридоров ухода при линейной технологии (рубки ухода в молодняках) -----

8. Сортиментный состав вырубаемой части древостоя (попредварительной оценке): деловое долготье, дровяное долготье

9. Схема разработки лесосеки прилагается

Проект составил  
Мастер Тарасовского ГАУ РО «Лес»

Г.С. Свешев

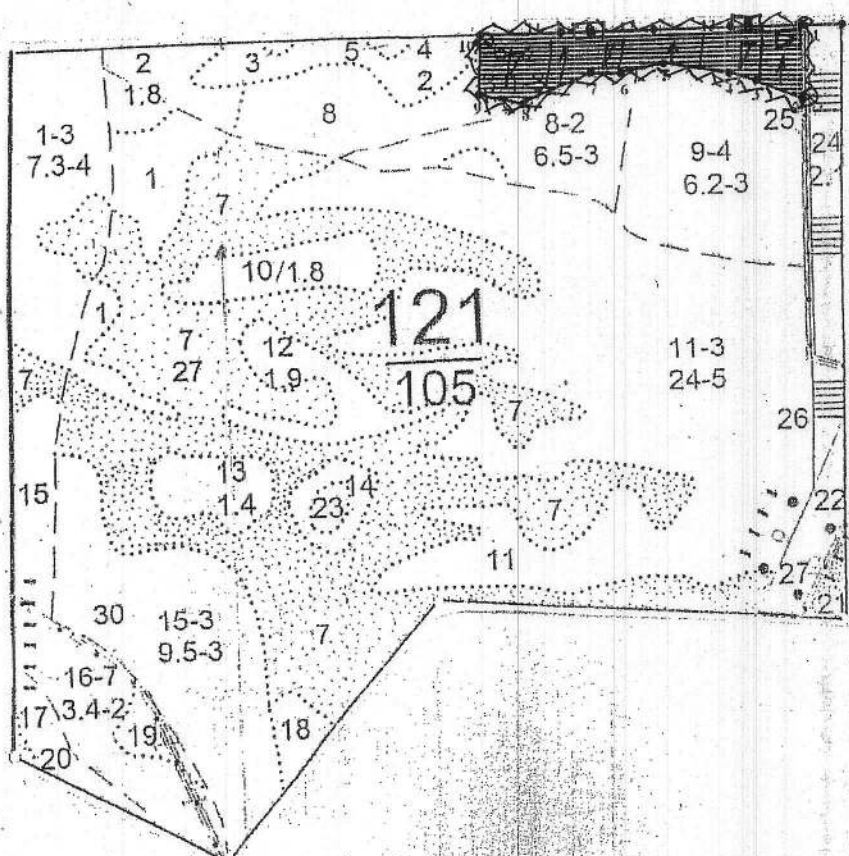
Проект проверил  
специалист Верхнедонского межрайонного отдела

Иванов / А.В. Бусинин /



**Схема разработки лесосеки**  
 квартал № 121 выдел № 6 площадь 3,1га  
 М 1:10 000

Приложение  
 к проекту рубки ухода № 5



С

**Привязка**

№ точек	Румбы	Длина линий
0-1	СЗ:89°	50,0
1-2	ЮЗ:1°	100,0
2-3	СЗ:69°	74,0
3-4	СЗ:71°	35,0
4-5	СЗ:80°	105,0
5-6	ЮЗ:78°	62,0
6-7	СЗ:87°	34,0
7-8	ЮЗ:65°	92,0
8-9	СЗ:80°	56,0
9-10	СВ:2°	92,0
10-11	ЮВ:89°	114,0
11-12	ЮВ:89°	125,0
12-13	ЮВ:89°	112,0
13-1	ЮВ:89°	99,0

Условные обозначения			
квартальная просека		лесная дорога	
граница лесосеки, неэксплуатационного участка		производственные и бытовые площадки	
граница 50 м зоны безопасности		погрузочные пункты, места складирования заготовленной древесины	
трассы волоков (технологических коридоров)		места размещения строений и сооружений	
направление валки		неэксплуатационный участок	НЭ
направление трележки		места установки информационных знаков	
участок под рубку			

Согласовано  
Начальник Верхнедонского межрайонного отдела  
В.Д. Астахов  
2018 г.

Утверждаю  
Директор Тарасовского ГАУ РО «Лес»  
В.В. Тульников  
16 января 2018 г.

## ПРОЕКТ РУБОК УХОДА № 4 ПРОРЕЖИВАНИЕ (вид рубки ухода)

Лесничество Тарасовское участковое лесничество Грачинское квартал 99 выдел 16 площадь 27 га

Группа лесов и категория защитности Противозероизонные

Тип (группа типов) леса и тип лесорастительных условий СДТД, В2

1. Потребность насаждения в проведении рубки ухода (в первую, вторую, третью, четвертую очередь - наличие других насаждений, требующих ухода в первую, вторую или третью очередь) 3

2. Проектируемое количество и размеры пробных площадей в молодняках и постоянных пробных площадей

3. Характеристика насаждения: исходная (до рубки) – проектируемая (после рубки)

выдел	Площадь	Состав древостоя		Возраст по породам		Диаметр по породам		Высота по породам		Количество деревьев по породам, тыс.шт / га		Сомкнутость (полнотаG) по породам		Подрост: возраст, кол-во (тыс.шт./га)		состав, высота,
		исх	проект	исх	проект	исх	проект	исх	проект	исх	проект	исх	проект	исх	проект	
1	2	3	4	5	6	7	8	9	10	11	12	13	14	15	16	
16	27	10Со	10Со	54	54	12	12	13	13	-	С-0,243 Ак.б-0,01	0,9	0,7	-	-	

4. Характеристика деревьев по классам хозяйственно-биологической классификации с учетом выделения главных и второстепенных пород (для молодняков обязательно даются параметры перспективных - лучших и нежелательных деревьев по высоте)

Лучшие деревья должны быть, здоровыми, иметь прямые, полно древесные, достаточно очищенные от сучьев стволы, хорошо сформированные кроны, хорошее укоренение.

вспомогательные деревья, способствуют очищению лучших деревьев от сучьев, формированию их стволов и крон, выполняют почвозащитные и почвоулучшающие функции.

Нежелательные (подлежащие вырубке) деревья, мешающие росту и формированию крон, отобранных лучших и вспомогательных деревьев (охлестывающие их, затеняющие, зажимающие); сухостойные, буреломные, ослабленные, сильно поврежденные животными; с неудовлетворительным качеством ствола и кроны.

5. Планируемое время проведения рубки ухода (месяцы, год) 05.03.2018 г.-20.12.2018 г.

6. Интенсивность рубки ухода

6.1. в % от исходного запаса (полноты или количества деревьев) 26%

6.2. объем вырубаемой массы по породам (на 1 га), в т.ч. при прокладке технологических коридоров С-38,89 куб. м Ак б-0,7 куб.м

7. Проектируемая технология ухода название (с указанием вида трелюемой транспортируемой древесины) уборка опасных деревьев, подготовка погрузочного пункта, установка предупредительных знаков (стендов). Валка, обрубка сучьев, трелевка древесины (хлыстов и сортиментов) на погрузочную площадку, раскряжевка, сортировка-штабелевка, вывозка древесины, очистка мест рубок от порубочных остатков (сбор порубочных остатков в кучи с последующим сжиганием в не пожароопасный период. Вывозка и очистка мест рубок проводится одновременно с заготовкой древесины.

расстояние между технологическими коридорами, существующими

или создаваемыми (прямолинейными или непрямолинейными) 9 м, 12 м, 18 м.

ширина технологических коридоров 6 м.

количество и размеры погрузочных пунктов 4 погрузочных пункта, до 0,1 га

ширина оставляемых полос и коридоров ухода при линейной технологии (рубки ухода в молодняках) -

8. Сортиментный состав вырубаемой части древостоя (попредварительной оценке) деловое долготье, дровяное долготье

9. Схема разработки лесосеки прилагается

Проект составил  
Мастер Тарасовского ГАУ РО «Лес»

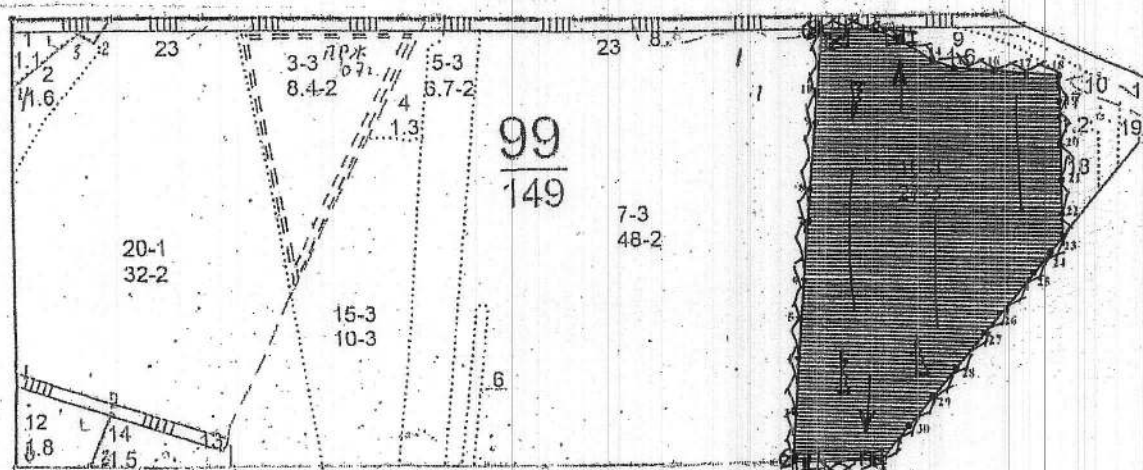
Проект проверил  
специалист Верхнедонского межрайонного отдела

Г. (Стефан)  
Астахов / В.В. Тульников



**Схема разработки лесосеки**  
 квартал № 99 выдел № 16 площадь 27,0га  
 М 1:10 000

Приложение  
 к проекту рубок ухода № 4



Привязка

№ точек	Румбы	Длина линий
0-1	СЗ:90°	100,0
1-2	СЗ:90°	63,0
2-3	СВ:4°	90,0
3-4	СВ:4°	98,0
4-5	СВ:4°	66,0
5-6	СВ:4°	74,0
6-7	СВ:4°	108,0
7-8	СВ:4°	58,0
8-9	СВ:4°	120,0
9-10	СВ:4°	59,0
10-11	СВ:4°	111,0
11-12	ЮВ:87°	90,0
12-13	ЮВ:65°	45,0
13-14	ЮВ:58°	76,0
14-15	ЮВ:69°	38,0
15-16	ЮВ:83°	75,0
16-17	ЮВ:88°	64,0
17-18	ЮВ:89°	65,0
18-19	ЮВ:1°	46,0
19-20	ЮВ:1°	70,0
20-21	ЮВ:1°	60,0
21-22	ЮВ:1°	50,0
22-23	ЮВ:1°	45,0
23-24	ЮЗ:38°	34,0
24-25	ЮЗ:38°	48,0
25-26	ЮЗ:38°	90,0
26-27	ЮЗ:38°	45,0
27-28	ЮЗ:38°	88,0
28-29	ЮЗ:38°	67,0
29-30	ЮЗ:38°	66,0
30-0	ЮЗ:38°	73,0

Условные обозначения			
квартальная просека		лесная дорога	
граница лесосеки, неэксплуатационного участка		производственные и бытовые площадки	
граница 50 м зоны безопасности		погрузочные пункты, места складирования заготовленной древесины	
трассы волоков (технологических коридоров)		места размещения строений и сооружений	
направление валки		неэксплуатационный участок	НЭ
направление трележки		места установки информационных знаков	
участок под рубку			



Согласовано  
Начальник Верхнедонского межрайонного отдела  
В.Д. Астахов  
16.01.2018 г.

Утверждаю  
Директор Тарасовского ГАУ РО «Лес»  
В.В. Тульников  
16 января 2018 г.

## ПРОЕКТ РУБОК УХОДА № 3 ПРОРЕЖИВАНИЕ (вид рубки ухода)

Лесничество Тарасовское участковое лесничество Грачинское квартал 117 выдел 27 площадь 6,9 га

Группа лесов и категория защитности Противозероизонные

Тип (группа типов) леса и тип лесорастительных условий СДТД, В2

1. Потребность насаждения в проведении рубки ухода (в первую, вторую, третью, четвертую очередь - наличие других насаждений, требующих ухода в первую, вторую или третью очередь) 3

2. Проектируемое количество и размеры пробных площадей в молодняках и постоянных пробных площадях

3. Характеристика насаждения: исходная (до рубки) – проектируемая (после рубки)

выдел	Площадь	Состав древостоя		Возраст по породам		Диаметр по породам		Высота по породам		Количество деревьев по породам, тыс. шт / га		Сомкнутость (полнота G) по породам		Подрост: состав, возраст, высота, кол-во (тыс. шт./га)	
		исх	проект	исх	проект	исх	проект	исх	проект	исх	проект	исх	проект	исх	проект
1	2	3	4	5	6	7	8	9	10	11	12	13	14	15	16
27	6,9	10Co	10Co	51	51	14	14	13	13	-	C-0,214	0,9	0,7	-	-

4. Характеристика деревьев по классам хозяйственно-биологической классификации с учетом выделения главных и второстепенных пород (для молодняков обязательно даются параметры перспективных - лучших и нежелательных деревьев по высоте)

Лучшие деревья должны быть, здоровыми, иметь прямые, полно древесные, достаточно очищенные от сучьев стволы, хорошо сформированные кроны, хорошее укоренение.

Вспомогательные деревья, способствуют очищению лучших деревьев от сучьев, формированию их стволов и кроны, выполняют почвозащитные и почвоулучшающие функции.

Нежелательные (подлежащие вырубке) деревья, мешающие росту и формированию кроны, отобранных лучших и вспомогательных деревьев (охлестывающие их, затеняющие, зажимающие); сухостойные, буреломные, ослабленные, сильно поврежденные животными; с неудовлетворительным качеством ствола и кроны.

5. Планируемое время проведения рубки ухода (месяцы, год) 05.03.2018 г.-20.12.2018 г.

6. Интенсивность рубки ухода

6.1. в % от исходного запаса (полноты или количества деревьев) 14%

6.2. объем вырубаемой массы по породам (на 1 га), в т.ч. при прокладке технологических коридоров C-21,16 куб.

7. Проектируемая технология ухода название (с указанием вида трелемой транспортируемой древесины) уборка опасных деревьев, подготовка погрузочного пункта, установка предупредительных знаков (стендов). Валка, обрубка сучьев, трелевка древесины (хлыстов и сортиментов) на погрузочную площадку, раскряжевка, сортировка-штабелевка, вывозка древесины, очистка мест рубок от порубочных остатков (сбор порубочных остатков в кучи с последующим сжиганием в не пожароопасный период. Вывозка и очистка мест рубок проводится одновременно с заготовкой древесины.

расстояние между технологическими коридорами, существующими или создаваемыми (прямолинейными или непрямолинейными) 18 м, 21 м, 24 м.

ширина технологических коридоров 6 м

количество и размеры погрузочных пунктов 2 погрузочных пункта, до 0,1 га

ширина оставляемых полос и коридоров ухода при линейной технологии (рубки ухода в молодняках) ----

8. Сортиментный состав вырубаемой части древостоя (по предварительной оценке) деловое долготье, дровяное долготье

9. Схема разработки лесосеки прилагается

Проект составил  
Мастер Тарасовского ГАУ РО «Лес»

Проект проверил  
специалист Верхнедонского межрайонного отдела

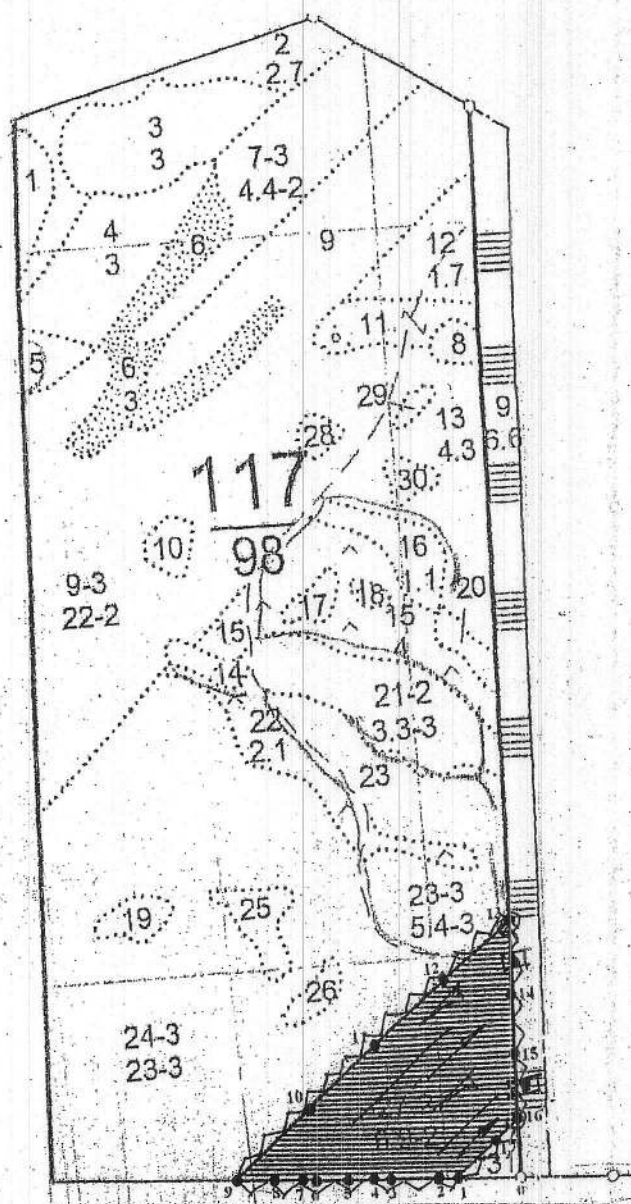
9- (Сысва)

Астахов / А.В. Бакин /



**Схема разработки лесосеки**  
 квартал № 117 выдел № 27 площадь 6,9га  
 М 1:10 000

Приложение  
 к проекту рубок ухода № 3



С

**Привязка**

№ точек	Румбы	Длина линий
0-1	ЮЗ:89°	87,0
№ точек	Румбы	Длина линий
1-2	СЗ:87°	28,0
2-3	СЗ:87°	68,0
3-4	СЗ:87°	24,0
4-5	СЗ:87°	35,0
5-6	СЗ:87°	44,0
6-7	СЗ:87°	20,0
7-8	СЗ:87°	35,0
8-9	СЗ:87°	51,0
9-10	СВ:51°	150,0
10-11	СВ:53°	130,0
11-12	СВ:53°	135,0
12-13	СВ:53°	120,0
13-14	ЮЗ:2°	97,0
14-15	ЮЗ:2°	90,0
15-16	ЮЗ:2°	84,0
16-17	ЮЗ:51°	40,0
17-1	ЮЗ:51°	75,0

Условные обозначения			
квартальная просека		лесная дорога	
граница лесосеки, неэксплуатационного участка		производственные и бытовые площадки	
граница 50 м зоны безопасности		погрузочные пункты, места складирования заготовленной древесины	
трассы волоков (технологических коридоров)		места размещения строений и сооружений	
направление валки		неэксплуатационный участок	НЭ
направление трележки		места установки информационных знаков	
участок под рубку			

Согласовано  
Начальник Верхнедонского межрайонного отдела  
В.Д. Асташов  
20/11 г.

Утверждаю  
Директор Тарасовского ГАУ РО «Лес»  
В.В. Тульников  
16 января 2018 г.

## ПРОЕКТ РУБОК УХОДА № 2

### ПРОРЕЖИВАНИЕ

(вид рубки ухода)

Лесничество Тарасовское участковое лесничество Грачинское квартал 102 выдел 7 площадь 1,3 га

Группа лесов и категория защитности Противозероизонные

Тип (группа типов) леса и тип лесорастительных условий СДТД, В2

1. Потребность насаждения в проведении рубки ухода (в первую, вторую, третью, четвертую очередь - наличие других насаждений, требующих ухода в первую, вторую или третью очередь) 3

2. Проектируемое количество и размеры пробных площадей в молодняках и постоянных пробных площадей

3. Характеристика насаждения: исходная (до рубки) – проектируемая (после рубки)

выдел	Площадь	Состав древостоя		Возраст по породам		Диаметр по породам		Высота по породам		Количество деревьев по породам, тыс.шт / га		Сомкнутость (полнота G) по породам		Подрост: состав, возраст, высота, кол-во (тыс.шт./га)	
		исх	проект	исх	проект	исх	проект	исх	проект	исх	проект	исх	проект	исх	проект
1	2	3	4	5	6	7	8	9	10	11	12	13	14	15	16
7	1,3	8Сo2 Ск	8Сo2 Ск	55	55	14	14	14	14	-	С- 0,223	0,9	0,7	-	-

4. Характеристика деревьев по классам хозяйственно-биологической классификации с учетом выделения главных и второстепенных пород (для молодняков обязательно даются параметры перспективных - лучших и нежелательных деревьев по высоте)

Лучшие деревья должны быть, здоровыми, иметь прямые, полно древесные, достаточно очищенные от сучьев стволы, хорошо сформированные кроны, хорошее укоренение.

вспомогательные деревья, способствуют очищению лучших деревьев от сучьев, формированию их стволов и кроны, выполняют почвозащитные и почвоулучшающие функции.

Нежелательные (подлежащие вырубке) деревья, мешающие росту и формированию кроны, отобранных лучших и вспомогательных деревьев (охлестывающие их, затеняющие, зажимающие); сухостойные, буреломные, ослабленные, сильно поврежденные животными; с неудовлетворительным качеством ствола и кроны.

5. Планируемое время проведения рубки ухода (месяцы, год) 05.03.2018 г.-20.12.2018 г.

6. Интенсивность рубки ухода

6.1. в % от исходного запаса (полноты или количества деревьев) 21%

6.2. объем вырубаемой массы по породам (на 1 га), в т.ч. при прокладке технологических коридоров С-36,15 куб.

7. Проектируемая технология ухода название (с указанием вида трелюемой транспортируемой древесины) уборка опасных деревьев, подготовка погрузочного пункта, установка предупредительных знаков (стендов). Валка, обрубка сучьев, трелевка древесины (хлыстов и сортиментов) на погрузочную площадку, раскряжевка, сортировка-штабелевка, вывозка древесины, очистка мест рубок от порубочных остатков (сбор порубочных остатков в кучи с последующим сжиганием в не пожароопасный период. Вывозка и очистка мест рубок проводится одновременно с заготовкой древесины.

расстояние между технологическими коридорами, существующими или создаваемыми (прямолинейными или непрямолинейными) 9 м, 12 м, 18 м.

ширина технологических коридоров - 6 м

количество и размеры погрузочных пунктов 1 погрузочный пункт, до 0,1 га

ширина оставляемых полос и коридоров ухода при линейной технологии (рубки ухода в молодняках) -

8. Сортиментный состав вырубаемой части древостоя (по предварительной оценке) дровяное долготье

9. Схема разработки лесосеки прилагается

Проект составил  
Мастер Тарасовского ГАУ РО «Лес»

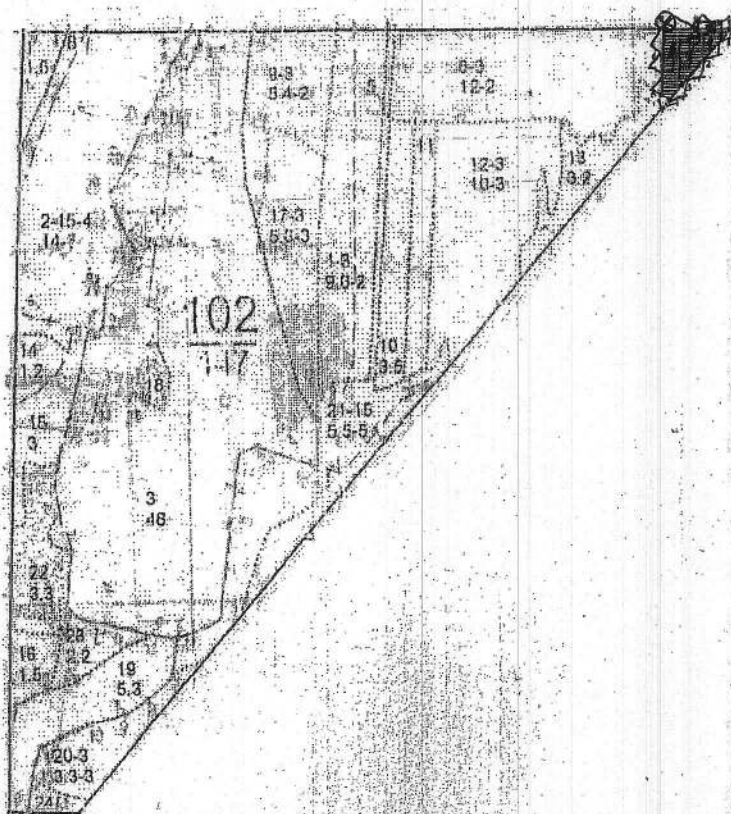
Проект проверил  
специалист Верхнедонского межрайонного отдела

3 - (Сызвс)  
А.И. Басин



**Схема разработки лесосеки**  
 квартал № 102 выдел № 7 площадь 1,3га  
 М 1:10 000

Приложение  
 к проекту рубсхуода № 2



№ точек	Румбы	Длина линий
0-1	ЮЗ:42°	24,0
1-2	ЮЗ:43°	65,0
2-3	ЮЗ:42°	67,0
3-4	ЮЗ:43°	48,0
4-5	СЗ:70°	30,0
5-6	СВ:3°	82,0
6-7	СВ:5°	57,0
7-8	ЮВ:89°	70,0
8-0	ЮВ:89°	79,0

Условные обозначения			
квартальная просека		лесная дорога	
граница лесосеки, неэксплуатационного участка		производственные и бытовые площадки	
граница 50 м зоны безопасности		погрузочные пункты, места складирования заготовленной древесины	
трассы волоков (технологических коридоров)		места размещения стробов и сооружений	
направление валки		неэксплуатационный участок	НЭ
направление трелевки		места установки информационных знаков	
участок под рубку			

Согласовано  
Начальник Верхнедонского межрайонного отдела  
В.Д. Астахов  
20/1 г.

Утверждаю  
Директор Тарасовского ГАУ РО «Лес»  
В.В. Тульников  
"16" января 2018 г.

ПРОЕКТ РУБОК УХОДА № 1  
**ПРОРЕЖИВАНИЕ**  
(вид рубки ухода)

Лесничество Тарасовское участковое лесничество Грачинское квартал 94 выдел 7 площадь 13 га

Группа лесов и категория защитности Противозерозионные

Тип (группа типов) леса и тип лесорастительных условий СДТД, В2

1. Потребность насаждения в проведении рубки ухода (в первую, вторую, третью, четвертую очередь - наличие других насаждений, требующих ухода в первую, вторую или третью очередь) 3

2. Проектируемое количество и размеры пробных площадей в молодняках и постоянных пробных площадей

3. Характеристика насаждения: исходная (до рубки) – проектируемая (после рубки)

выдел	Площадь	Состав древостоя		Возраст по породам		Диаметр по породам		Высота по породам		Количество деревьев по породам, тыс.шт / га		Сомкнутость (полнота G) по породам		Подрост: состав, возраст, кол-во (тыс.шт./га)	
		исх	проект	исх	проект	исх	проект	исх	проект	исх	проект	исх	проект	исх	проект
1	2	3	4	5	6	7	8	9	10	11	12	13	14	15	16
7	13	10Со +Ск	10Со +Ск	62	62	16	16	14	14	-	С- 0,308	0,9	0,7	-	-

4. Характеристика деревьев по классам хозяйственно-биологической классификации с учетом выделения главных и второстепенных пород (для молодняков обязательно даются параметры перспективных - лучших и нежелательных деревьев по высоте)

Лучшие деревья должны быть, здоровыми, иметь прямые, полно древесные, достаточно очищенные от сучьев стволы, хорошо сформированные кроны, хорошее укоренение.  
вспомогательные деревья, способствуют очищению лучших деревьев от сучьев, формированию их стволов и крон, выполняют почвозащитные и почвоулучшающие функции.

Нежелательные (подлежащие вырубке) деревья, мешающие росту и формированию крон, отобранных лучших и вспомогательных деревьев (охлестывающие их, затеняющие, зажимающие); сухостойные, буреломные, ослабленные, сильно поврежденные животными; с неудовлетворительным качеством ствола и кроны.

5. Планируемое время проведения рубки ухода (месяцы, год) 05.03.2018 г.-20.12.2018 г.

6. Интенсивность рубки ухода

6.1. в % от исходного запаса (полноты или количества деревьев) 17%

6.2. объем вырубаемой массы по породам (на 1 га), в т.ч. при прокладке технологических коридоров С-29 куб. м

7. Проектируемая технология ухода название (с указанием вида трелеваемой транспортируемой древесины) уборка опасных деревьев, подготовка погрузочного пункта, установка предупредительных знаков (стендов). Валка, обрубка сучьев, трелевка древесины (хлыстов и сортиментов) на погрузочную площадку, раскряжевка, сортировка-штабелевка, вывозка древесины, очистка мест рубок от порубочных остатков (сбор порубочных остатков в кучи с последующим сжиганием в не пожароопасный период. Вывозка и очистка мест рубок проводится одновременно с заготовкой древесины.

расстояние между технологическими коридорами, существующими

или создаваемыми (прямолинейными или непрямолинейными) 12 м, 21 м, 24 м.

ширина технологических коридоров 6 м.

количество и размеры погрузочных пунктов 3 погрузочных пункта, до 0,1 га

ширина оставляемых полос и коридоров ухода при линейной технологии (рубки ухода в молодняках) -

8. Сортиментный состав вырубаемой части древостоя (попредварительной оценке) деловое долготье, дровяное долготье

9. Схема разработки лесосеки прилагается

Проект составил  
Мастер Тарасовского ГАУ РО «Лес»

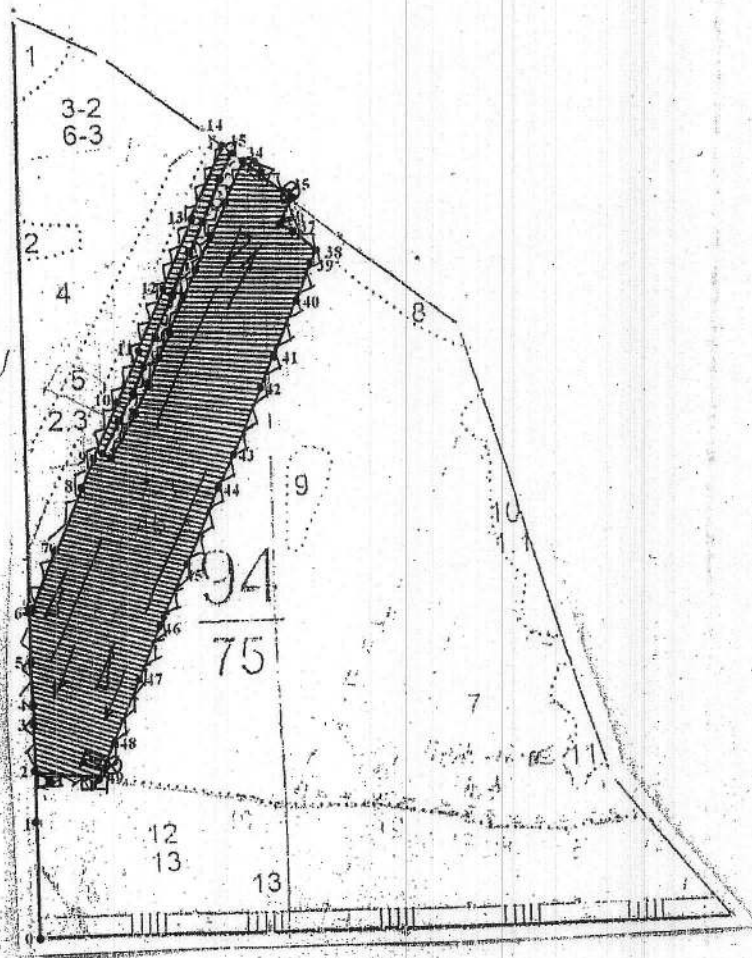
Проект проверил  
специалист Верхнедонского межрайонного отдела

Г.С. Скрипка  
А.И. Трапезникова



**Схема разработки лесосеки**  
 квартал № 94 выдел № 7 площадь 13,0 га  
 М 1:10 000

Приложение  
 к проекту рубки ухода № 7



Условные обозначения			
квартальная просека		лесная дорога	
граница лесосеки, неэксплуатационного участка		производственные и бытовые площадки	
граница 50 м зоны безопасности		погрузочные пункты, места складирования заготовленной древесины	
трассы волоков (технологических коридоров)		места размещения стропов и сооружений	
направление валки		неэксплуатационный участок	НЭ
направление трелёвки		места установки информационных знаков	
участок под рубку			

Привязка		
№ точек	Румбы	Длина линий
0-1	СВ:1°	163,0
1-2	СВ:1°	70,0
№ точек	Румбы	Длина линий
2-3	СВ:1°	71,0
3-4	СВ:1°	30,0
4-5	СВ:1°	61,0
5-6	СВ:1°	69,0
6-7	СВ:24°	91,0
7-8	СВ:24°	94,0
8-9	СВ:24°	43,0
9-10	СВ:24°	89,0
10-11	СВ:24°	80,0
11-12	СВ:24°	96,0
12-13	СВ:24°	104,0
13-14	СВ:24°	112,0
14-15	ЮВ:51°	19,0
15-16	ЮЗ:25°	40,0
16-17	ЮЗ:25°	61,0
17-18	ЮЗ:25°	52,0
18-19	ЮЗ:25°	62,0
19-20	ЮЗ:25°	66,0
20-21	ЮЗ:25°	47,0
21-22	ЮЗ:25°	45,0
22-23	ЮЗ:25°	47,0
23-24	ЮЗ:25°	50,0
24-25	ЮВ:66°	10,0
25-26	СВ:32°	71,0
26-27	СВ:32°	48,0
27-28	СВ:25°	42,0
28-29	СВ:25°	37,0
29-30	СВ:25°	59,0
30-31	СВ:25°	39,0
31-32	СВ:25°	52,0
32-33	СВ:25°	49,0
33-34	СВ:25°	66,0
34-35	ЮВ:34°	82,0
35-36	ЮЗ:27°	40,0
36-37	ЮВ:68°	20,0
37-38	ЮВ:53°	42,0
38-39	ЮЗ:25°	23,0
39-40	ЮЗ:25°	60,0
40-41	ЮЗ:25°	87,0
41-42	ЮЗ:25°	50,0
42-43	ЮЗ:25°	100,0
43-44	ЮЗ:25°	57,0
44-45	ЮЗ:25°	110,0
45-46	ЮЗ:25°	95,0
46-47	ЮЗ:25°	76,0
47-48	ЮЗ:25°	96,0
48-49	ЮЗ:25°	54,0
49-2	СЗ:73°	82,0