

Согласовано
Начальник Шолоховского межрайонного отдела

Макушкин П.И.

2018 г.

Утверждаю
Директор Селивановского ГАУ РО «Лес»

Кобышев И.В.

2018 г.

ПРОЕКТ РУБОК УХОДА № 15

Прореживание

(вид рубки ухода)

Лесничество Селивановское участковое лесничество Селивановское квартал 19 выдел 21 площадь 6,0 га

Целевое назначение лесов и категория защитности защитные, ценные (леса расположенные в степях)

Тип (группа типов) леса и тип лесорастительных условий СЗР В1

1. Потребность насаждения в проведении рубки ухода (в первую, вторую, третью, четвертую очередь - наличие других насаждений, требующих ухода в первую, вторую или третью очередь) в первую

2. Проектируемое количество и размеры пробных площадей в молодняках и постоянных пробных площадей нет

3. Характеристика насаждения: исходная (до рубки) – проектируемая (после рубки)

| выдел | Площадь | Состав древостоя | | Возраст по породам | | Диаметр по породам | | Высота по породам | | Количество деревьев по породам, тыс. шт / га | | Сомкнутость (полнота G) по породам | | Подрост: состав, возраст, высота, кол-во (тыс.шт./га) | |
|-------|---------|------------------|----------|--------------------|--------|--------------------|--------|-------------------|--------|--|--------|------------------------------------|--------|---|--------|
| | | исх | проект | исх | проект | исх | проект | исх | проект | исх | проект | исх | проект | исх | проект |
| 1 | 2 | 3 | 4 | 5 | 6 | 7 | 8 | 9 | 10 | 11 | 12 | 13 | 14 | 15 | 16 |
| 21 | 6,0 | 10 СО + СК | 10СО +СК | 54 | 54 | 18 | 20 | 15 | 15 | 1,31 | 1,15 | 0,8 | 0,7 | нет | нет |

4. Характеристика деревьев по классам хозяйственно-биологической классификации с учетом выделения главных и второстепенных пород (для молодняков обязательно даются параметры перспективных - лучших и нежелательных деревьев по высоте)

Лучшие

Вспомогательные

Нежелательные (подлежащие вырубке) деревья, мешающие росту и формированию крон отобранных лучших и вспомогательных деревьев : деревья неудовлетворительного состояния (сухостойные, буреломные, снеголомные, отмирающие, сильно повреждённые вредными организмами, животными); деревья с неудовлетворительным качеством ствола и кроны (искривленные, с сучками-пасынками, с сильно разросшейся, низко опущенной кроной и большим сбегом ствола, если эти деревья утратили полезные функции и их вырубка не ведет к снижению полноты насаждения ниже нормативной, снижению устойчивости насаждений)

5. Планируемое время проведения рубки ухода (месяцы, год) сентябрь-октябрь 2018г

6. Интенсивность рубки ухода

6.1. в % от исходного запаса (полноты или количества деревьев) 12%

6.2. объем вырубаемой массы по породам (на 1 га), в т.ч. при прокладке технологических коридоров 18,5 м³

7. Проектируемая технология ухода название (с указанием вида трелюемой транспортируемой древесины)

расстояние между технологическими коридорами, существующими

или создаваемыми (прямолинейными или непрямолинейными)

ширина технологических коридоров

количество и размеры погрузочных пунктов

ширина оставляемых полос и коридоров ухода при линейной технологии (рубки ухода в молодняках)

8. Сортиментный состав вырубаемой части древостоя (по предварительной оценке) дрова сосновые свыше 0,5 м., 111 м. куб.

9. Схема разработки лесосеки прилагается

Проект составил

Начальник Селивановского производственного участка Селивановского ГАУ РО «Лес»

Проект проверил

Ведущий специалист

Шолоховского межрайонного отдела

Сахно А.В.

Сахно Н.А.

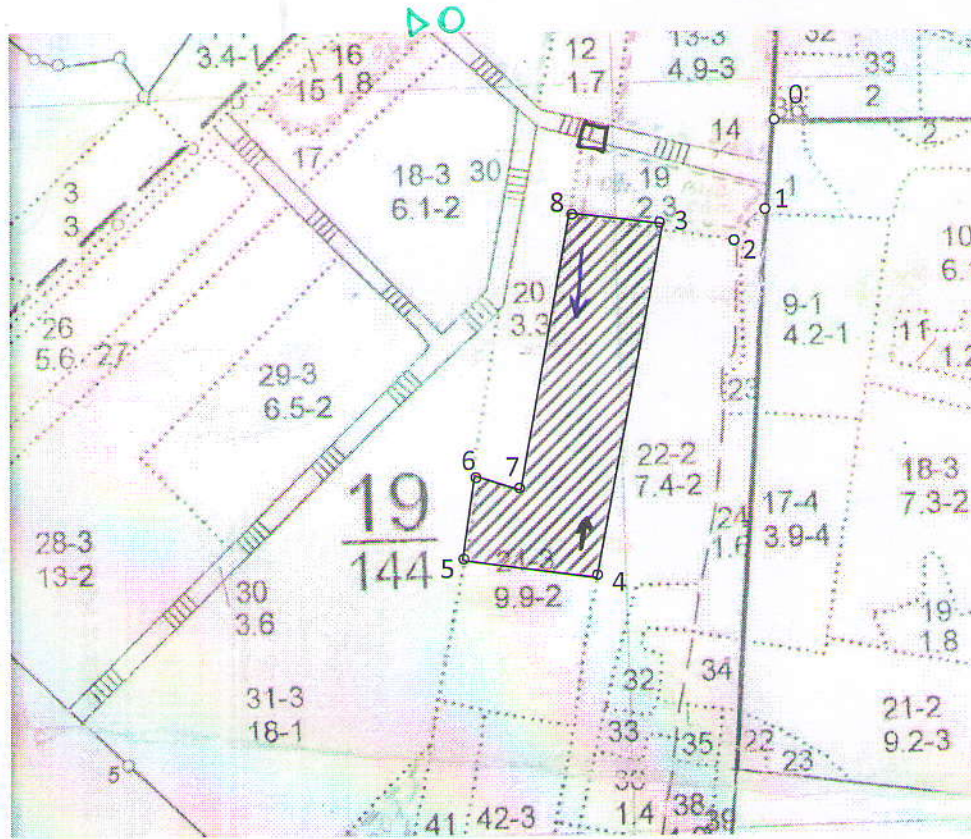
**Схема
расположения лесных насаждений**

вид рубки: прореживание

Местоположение лесных насаждений: Ростовская область, Селивановское лесничество,
Селивановское участковое лесничество, квартал 19 выдел 21.

Масштаб 1:10000

Площадь – 6,0 га



Площадь:
Общая площадь - 9,9 га
Не экспл. – 3,9 га
Экспл - 6,0 га

| № точек | Румбы | Дл. линий |
|---------|-------|-----------|
| 0-1 | ЮЗ:04 | 130 |
| 1-2 | ЮЗ:40 | 50 |
| 2-3 | СЗ:83 | 100 |
| 3-4 | ЮЗ:10 | 470 |
| 4-5 | СЗ:83 | 175 |
| 5-6 | СВ:06 | 100 |
| 6-7 | ЮВ:72 | 60 |
| 7-8 | СВ:10 | 370 |
| 8-3 | ЮВ:86 | 115 |

| Условные обозначения | | | |
|--|--|---|--|
| квартальная просека | | лесная дорога | |
| граница лесосеки, не эксплуатационного участка | | производственные и бытовые площадки | |
| граница 50 м зоны безопасности | | погрузочные пункты, места складирования заготовленной древесины | |
| трассы волоков (технологических коридоров) | | места размещения строений и сооружений | |
| направление валки | | не эксплуатационный участок | |
| направление трелевки | | места установки информационных знаков | |
| места складирования порубочных остатков | | | |

"12"



Сахно Н.А.

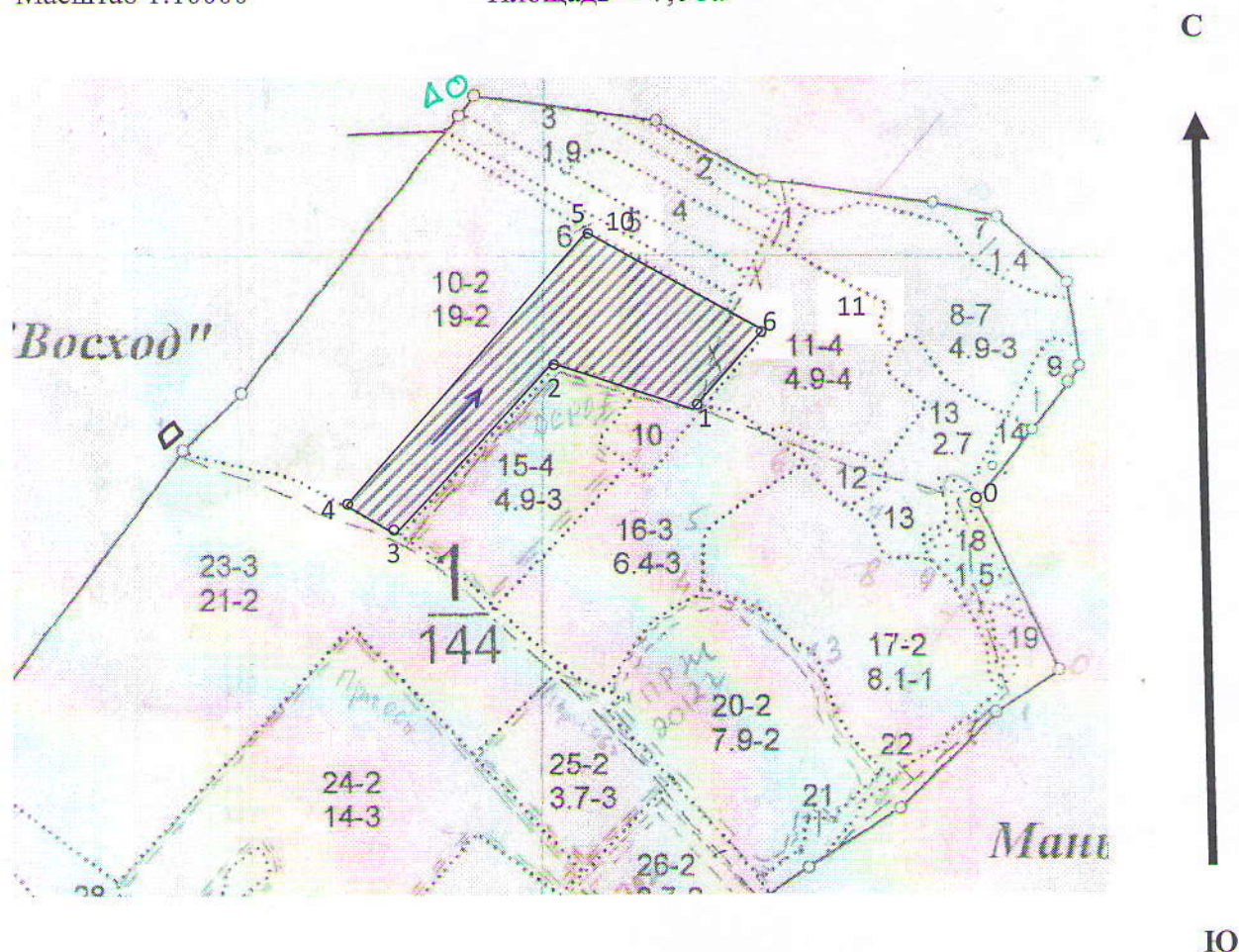
Схема
расположения лесных насаждений

Вид рубки: Прореживание

Местоположение лесных насаждений: Ростовская область, Селивановское лесничество, Маньковское
участковое лесничество, квартал 1 выдел 10

Масштаб 1:10000

Площадь – 7,0 га



Площадь:
Общая площадь -19,0 га
Не экспл. – 12,0га
Экспл -7,0га

| № точек | Румбы | Длиний |
|---------|-------|--------|
| 0-1 | СЗ:72 | 400 |
| 1-2 | СЗ:74 | 200 |
| 2-3 | ЮЗ:43 | 305 |
| 3-4 | СЗ:59 | 80 |
| 4-5 | СВ:42 | 490 |
| 5-6 | ЮВ:60 | 270 |
| 6-1 | ЮЗ:40 | 140 |

Условные обозначения

| | | | |
|--|--|---|--|
| квартальная просека | | лесная дорога | |
| граница лесосеки, не эксплуатационного участка | | производственные и бытовые площадки | |
| граница 50 м зоны безопасности | | погрузочные пункты, места складирования заготовленной древесины | |
| трассы волоков (технологических коридоров) | | места размещения строений и сооружений | |
| направление валки | | не эксплуатационный участок | |
| направление трелевки | | места установки информационных знаков | |
| места складирования порубочных остатков | | | |

Согласовано
Начальник Шолоховского межрайонного отдела
Макушкин П.И.
"12" 2018 г.

Утверждаю
Директор Селивановского ГАУ РО «Лес»
Кобызев И.В.
"12" 2018 г.

ПРОЕКТ РУБОК УХОДА № 17

Проходная

(вид рубки ухода)

Лесничество Селивановское участковое лесничество Селивановское квартал 16 выдел 29 площадь 2,3 га

Целевое назначение лесов и категория защитности защитные, ценные (леса расположенные в степях)

Тип (группа типов) леса и тип лесорастительных условий ДБТБ Е2

1. Потребность насаждения в проведении рубки ухода (в первую,вторую, третью, четвертую очередь - наличие других насаждений, требующих ухода в первую, вторую или третью очередь) в первую

2. Проектируемое количество и размеры пробных площадей в молодняках и постоянных пробных площадей не проектируется

3. Характеристика насаждения: исходная (до рубки) – проектируемая (после рубки)

| выдел | Площадь | Состав древостоя | | Возраст по породам | | Диаметр по породам | | Высота по породам | | Количество деревьев по породам, тыс. шт / га | | Сомкнутость (полнота G) по породам | | Подрост: состав, возраст, высота, кол-во (тыс.шт./га) | |
|-------|---------|-----------------------------------|-----------------------------------|--------------------|--------|--------------------|--------|-------------------|--------|--|--------|------------------------------------|--------|---|--------|
| | | исх | проект | исх | проект | исх | проект | исх | проект | исх | проект | исх | проект | исх | проект |
| 1 | 2 | 3 | 4 | 5 | 6 | 7 | 8 | 9 | 10 | 11 | 12 | 13 | 14 | 15 | 16 |
| 29 | 2,3 | 5ДБН 2КЛП 1ЛП 1В 1КЛТ | 5ДБН 2КЛП 1ЛП 1В 1КЛТ | 57 | 57 | 16 | 18 | 14 | 14 | 0,84 | 0,76 | 0,8 | 0,7 | нет | нет |

4. Характеристика деревьев по классам хозяйственно-биологической классификации с учетом выделения главных и второстепенных пород (для молодняков обязательно даются параметры перспективных - лучших и нежелательных деревьев по высоте)

Лучшие

Вспомогательные

Нежелательные (подлежащие вырубке) деревья, мешающие росту и формированию крон отобранных лучших и вспомогательных деревьев : деревья неудовлетворительного состояния (сухостойные, буреломные, снеголомные, отмирающие, сильно повреждённые вредными организмами, животными); деревья с неудовлетворительным качеством ствола и кроны (искривленные, с сучками-пасынками, с сильно разросшейся, низко опущенной кроной и большим сбегом ствола, если эти деревья утратили полезные функции и их вырубка не ведет к снижению полноты насаждения ниже нормативной, снижению устойчивости насаждений)

5. Планируемое время проведения рубки ухода (месяцы, год) апрель-ноябрь 2018г

6. Интенсивность рубки ухода

6.1. в % от исходного запаса (полноты или количества деревьев) 10 %

6.2. объем вырубаемой массы по породам (на 1 га), в т.ч. при прокладке технологических коридоров 9,6 м³

7. Проектируемая технология ухода название (с указанием вида трелюемой транспортируемой древесины)

расстояние между технологическими коридорами, существующими или создаваемыми (прямолинейными или непрямолинейными)

ширина технологических коридоров

количество и размеры погрузочных пунктов

ширина оставляемых полос и коридоров ухода при линейной технологии (рубки ухода в молодняках)

8. Сортиментный состав вырубаемой части древостоя (по предварительной оценке) дрова дубовые свыше 0,5 м., 22 м. куб.

9. Схема разработки лесосеки прилагается

Проект составил

Начальник Селивановского производственного участка Селивановского ГАУ РО «Лес»

Проект проверил

Ведущий специалист

Шолоховского межрайонного отдела

Сахно А.В.

Сахно Н.А.

Схема
расположения лесных насаждений

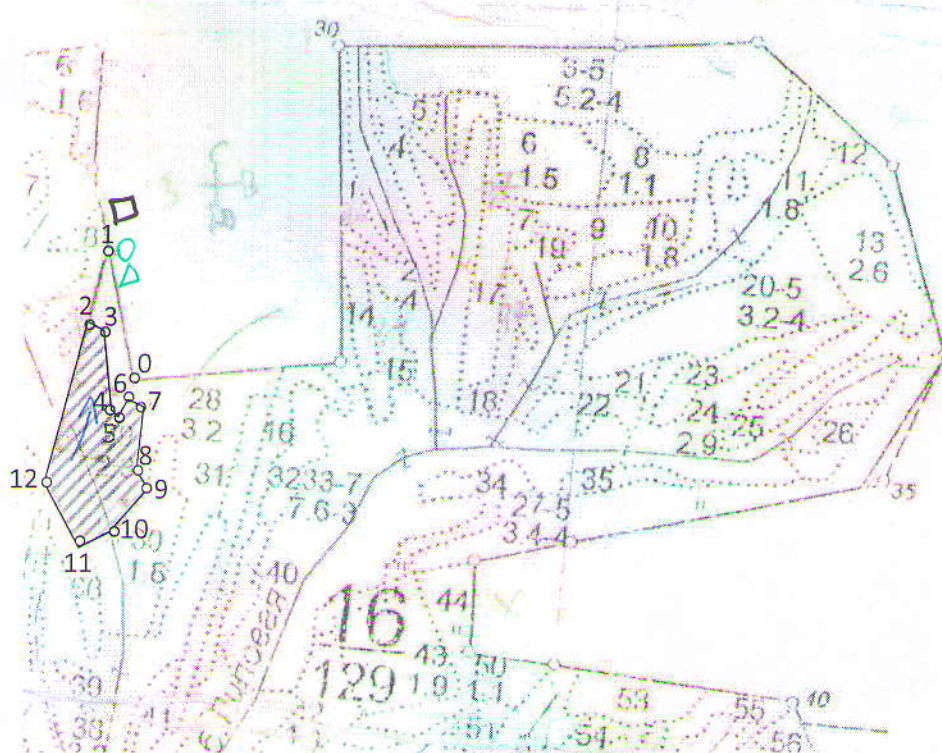
Вид рубки: проходная

Местоположение лесных насаждений: Ростовская область, Селивановское лесничество,
Селивановское участковое лесничество, квартал 16 выдел 29.

Масштаб 1:10000

Площадь – 2,3 га

С



| № точек | Румбы | Длиний |
|---------|-------|--------|
| 0-1 | СЗ:10 | 170 |
| 1-2 | ЮЗ:16 | 85 |
| 2-3 | ЮВ:60 | 20 |
| 3-4 | ЮВ:03 | 110 |
| 4-5 | ЮВ:38 | 10 |
| 5-6 | СВ:26 | 20 |
| 6-7 | ЮВ:48 | 20 |
| 7-8 | ЮЗ:06 | 85 |
| 8-9 | ЮВ:25 | 20 |
| 9-10 | ЮЗ:38 | 80 |
| 10-11 | ЮЗ:58 | 50 |
| 11-12 | СЗ:28 | 90 |
| 12-2 | СВ:19 | 205 |

Площадь:
Общая площадь -2,3 га
Не экспл. – 0га
Экспл -2,3га

| Условные обозначения | | | |
|--|--|---|--|
| квартальная просека | | лесная дорога | |
| граница лесосеки, не эксплуатационного участка | | производственные и бытовые площадки | |
| граница 50 м зоны безопасности | | погрузочные пункты, места складирования заготовленной древесины | |
| трассы волоков (технологических коридоров) | | места размещения строений и сооружений | |
| направление валки | | не эксплуатационный участок | |
| направление трелевки | | места установки информационных знаков | |
| места складирования порубочных остатков | | | |

Согласовано
Начальник Шолоховского межрайонного отдела

Макушкин П.Р.

"12" 02 2018 г.

Утверждаю
Директор Селивановского ГАУ РО «Лес»

Кобызев И.В.

2018 г.

ПРОЕКТ РУБОК УХОДА № 18

Проходная

(вид рубки ухода)

Лесничество Селивановское участковое лесничество Селивановское квартал 28 выдел 33 площадь 2,4 га

Целевое назначение лесов и категория защитности защитные, ценные (леса расположенные в степях)

Тип (группа типов) леса и тип лесорастительных условий ОЗТ В2

1. Потребность насаждения в проведении рубки ухода (в первую, вторую, третью, четвертую очередь - наличие других насаждений, требующих ухода в первую, вторую или третью очередь) в первую

2. Проектируемое количество и размеры пробных площадей в молодняках и постоянных пробных площадей не проектируется

3. Характеристика насаждения: исходная (до рубки) – проектируемая (после рубки)

| выдел | Площадь | Состав древостоя | | Возраст по породам | | Диаметр по породам | | Высота по породам | | Количество деревьев по породам, тыс. шт / га | | Сомкнутость (полнота G) по породам | | Подрост: состав, возраст, высота, кол-во (тыс.шт./га) | |
|-------|---------|------------------|-----------|--------------------|----------|--------------------|----------|-------------------|----------|--|--------------|------------------------------------|------------|---|--------|
| | | исх | проект | исх | проект | исх | проект | исх | проект | исх | проект | исх | проект | исх | проект |
| 1 | 2 | 3 | 4 | 5 | 6 | 7 | 8 | 9 | 10 | 11 | 12 | 13 | 14 | 15 | 16 |
| 33 | 2,4 | 7ТЧ 3А | 7ТЧ 3А | 37 37 | 37 37 | 22 16 | 24 18 | 18 15 | 18 15 | 0,75 0,69 | 0,69 0,64 | 0,8 0,8 | 0,7 0,7 | | |

4. Характеристика деревьев по классам хозяйственно-биологической классификации с учетом выделения главных и второстепенных пород (для молодняков обязательно даются параметры перспективных - лучших и нежелательных деревьев по высоте)

Лучшие _____
Вспомогательные _____

Нежелательные (подлежащие вырубке) деревья, мешающие росту и формированию крон отобранных лучших и вспомогательных деревьев; деревья неудовлетворительного состояния (сухостойные, буреломные, снеголомные, отмирающие, сильно поврежденные вредными организмами, животными); деревья с неудовлетворительным качеством ствола и кроны (искривленные, с сучками-пасынками, с сильно разросшейся, низко опущенной кроной и большим сбегом ствола, если эти деревья утратили полезные функции и их вырубка не ведет к снижению полноты насаждения ниже нормативной, снижению устойчивости насаждений)

Планируемое время проведения рубки ухода (месяцы, год) сентябрь-ноябрь 2018г

6. Интенсивность рубки ухода

6.1. в % от исходного запаса (полноты или количества деревьев) 8%

6.2. объем вырубаемой массы по породам (на 1 га), в т.ч. при прокладке технологических коридоров 17,08 м³

7. Проектируемая технология ухода название (с указанием вида трелюемой транспортируемой древесины) _____

расстояние между технологическими коридорами, существующими _____

или создаваемыми (прямолинейными или непрямолинейными) _____

ширина технологических коридоров _____

количество и размеры погрузочных пунктов _____

ширина оставляемых полос и коридоров ухода при линейной технологии (рубки ухода в молодняках) _____

8. Сортиментный состав вырубаемой части древостоя (по предварительной оценке) дрова акациевые, тополевые свыше 0,5 м., 43 м. куб.

9. Схема разработки лесосеки прилагается _____

Проект составил

Начальник Селивановского производственного участка Селивановского ГАУ РО «Лес»

Проект проверил

Ведущий специалист

Шолоховского межрайонного отдела

Сахно А.В.

Сахно Н.А.

Схема
расположения лесных насаждений

Вид рубки: проходная

Местоположение лесных насаждений: Ростовская область, Селивановское лесничество,
Селивановское участковое лесничество, квартал 28 выдел 33.

Масштаб 1:10000

Площадь – 2,4 га.



| № точек | Румбы | Дл.линий |
|---------|-------|----------|
| 0-1 | ЮЗ:77 | 230 |
| 1-2 | ЮЗ:79 | 150 |
| 2-3 | СЗ:70 | 90 |
| 3-4 | СЗ:33 | 70 |
| 4-5 | СВ:79 | 251 |
| 5-1 | ЮВ:11 | 110 |

Площадь:
Общая площадь - 2,4 га
Не экспл. – 0 га
Экспл - 2,4 га

| Условные обозначения | | | |
|--|--|---|--|
| квартальная просека | | лесная дорога | |
| граница лесосеки, не эксплуатационного участка | | производственные и бытовые площадки | |
| граница 50 м зоны безопасности | | погрузочные пункты, места складирования заготовленной древесины | |
| трассы волоков (технологических коридоров) | | места размещения строений и сооружений | |
| направление валки | | не эксплуатационный участок | |
| направление трелевки | | места установки информационных знаков | |
| места складирования порубочных остатков | | | |